

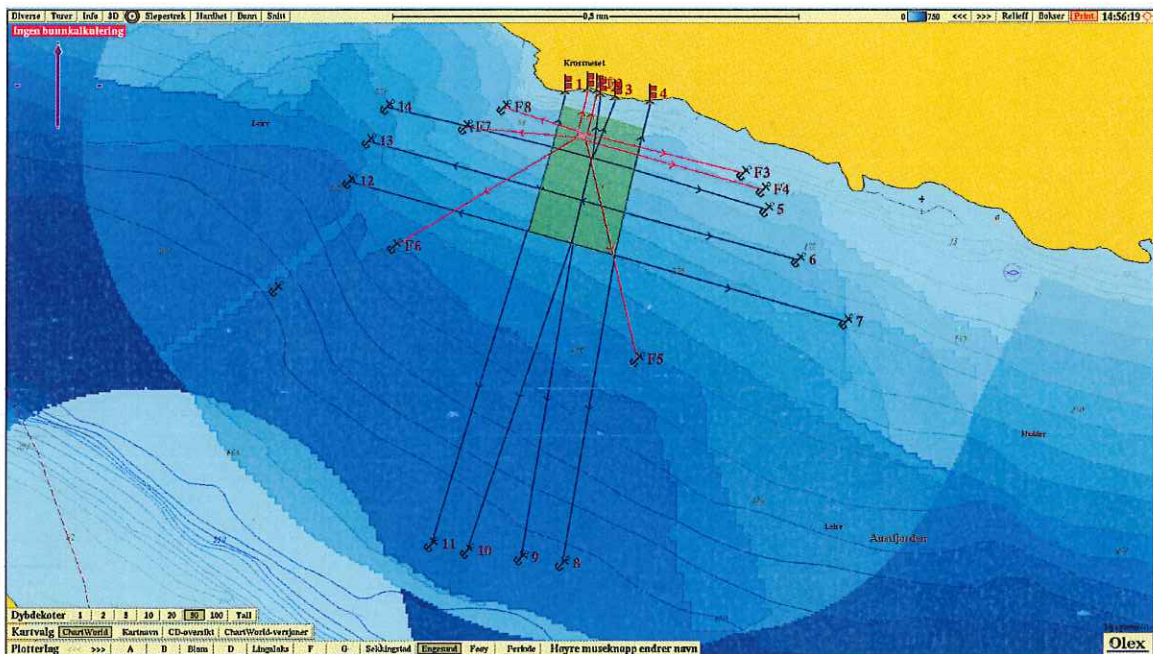
18/4-17

B. Holth


KYSTVERKET
 VEST

PLASSERING AV OMSØKTE ANLEGG

Det planlagte anlegget på lokaliteten vil bestå av eit ringanlegg frå Aqualine AS bestående av 4 stk. 50 meter ringar (omkrins på 160 meter) der kvar ring vert liggjande i ei fortøyningsramme på 100 x 100 meter på to rekkjer (**figur 4**). Det er og høve til å kunne leggje ut 200 m ringar innanfor denne fortøyningsramma. Anlegget har innafør rammefortøyinga eit ytre mål på 200 x 200 m der avstanden mellom ringane er om lag 50 meter. Det ligg og ein fôrflåte på nordaustsida av anlegget rundt 150 meter frå land. Anlegget ligg vinkelrett ut frå land i retning nordvest – søraust. Anlegget vil ha 2 fortøyingar ut frå hjørna på rammefortøyingane på kvar ring. Senterpunktet for anlegget ligg om lag 300 m frå land ved Laberget i posisjon 60°44,995' N / 05°17,930' Ø. Fôrflåten med ca storleik 25 x 16 m ligg slik som i dag og vert fortøyd om lag 50 m frå anleggets kortende mot nordnordøst. Fôrflåten er fortøyd med vinkelrette fortøyingar i land, mot søraust og nordvest frå dei nordlege hjørna og kryssfortøyingar mot søraust og sørvest frå dei sørlege hjørna.



Figur 4. Oversiktskart og djupnêtilhøve over området rundt den omsøkte lokaliteten, med avmerking av ytterlinja til AK6, det planlagte anlegget med fortøyingar og feste, planlagt flåte med fortøyingar og feste i målestokk ca 1:16.500. Frå Noomas AS.

Fôrflåten vil mot nordnord aust er fortøyd med rundt 100 m lange tau (line F1 og F2) med botnfeste på ca 10 – 15 m djup festa i bolt i fjell. I retningsområdet sørsøraust – vestnordvest er fôrflåten fortøyd med rundt 165 – 510 m lange tau (line F3 – F8) med botnfeste på mellom 90 og 450 m djup festa i ploganker.

Anlegget si side mot nordnordøst vil bli fortøyd med rundt 120 – 150 m lange tau (line 1 – 4) med botnfeste på ca 10 – 20 m djup festa i bolt i fjell. Anlegget si side mot sørsøraust vil bli fortøyd med rundt 300 – 525 m lange tau (line 5 – 7) med botnfeste på 80 – 250 m djup festa i ploganker. Anleggets side mot sørsørvest vil bli fortøyd med rundt 700 m lange tau (line 8 – 11) med botnfeste på ca 650 m djup i ploganker. Anlegget si side mot nordnordvest vil bli fortøyd med rundt 370 – 400 m lange tau (line 12 – 14) med botnfeste på 300 – 450 m djup festa i ploganker (jf. **figur 4** og **5**). Kva type tau og botnfeste som skal brukast og dimensjonar på desse (boltar, ploganker, tau og kjetting, og liknande) vil bli avgjort i samband med fortøyningsanalysen av totalanlegget (flytekrage, nøter, fôrflåte og fortøyningsplan).

18/4-17

B. Halken

KYSTVERKET
VEST

Tabell 1. Posisjonar (WGS 84) for plassering av anlegg og flåte på lokaliteten Laberget

Anlegg og flåte	Posisjon N	Posisjon Ø
Anlegg NV hjørne	60°45,060'	05°17,857'
Anlegg NØ hjørne	60°45,033'	05°18,062'
Anlegg SV hjørne	60°44,958'	05°17,794'
Anlegg SØ hjørne	60°44,927'	05°18,014'
Anlegg, midten	60°44,995'	05°17,930'
Flåte NV hjørne	60°45,052'	05°17,893'
Flåte NØ hjørne	60°45,048'	05°17,918'
Flåte SV hjørne	60°45,040'	05°17,891'
Flåte SØ hjørne	60°45,036'	05°17,916'
Flåte, midten	60°45,073'	05°17,932'

Vedlagte fortøyningsplan syner at det er naudsynt med eit større oppankringssystem for å få lokalisert anlegget på den omsøkte djupna. Då er det viktig å hugse på at alle fortøyningar vert liggjande godt **under vatn**. Anlegget vil soleis **ikkje** hindre båtferdsle i området. Dei nordvestgåande fortøyningane vil kunne komme inn i ytterkanten av eit fiskeområde/trålfelt som er avmerka i Masfjorden kommune sin kommuneplan, men det er ikkje sannsynleg at desse vil ha nokon særleg innverknad på fiskeriaktivitetane i området.

Tabell 2. Posisjonar (WGS 84) for fortøyningar frå anlegg samt type botnfeste nytta på kvar fortøyning på lokaliteten Laberget.

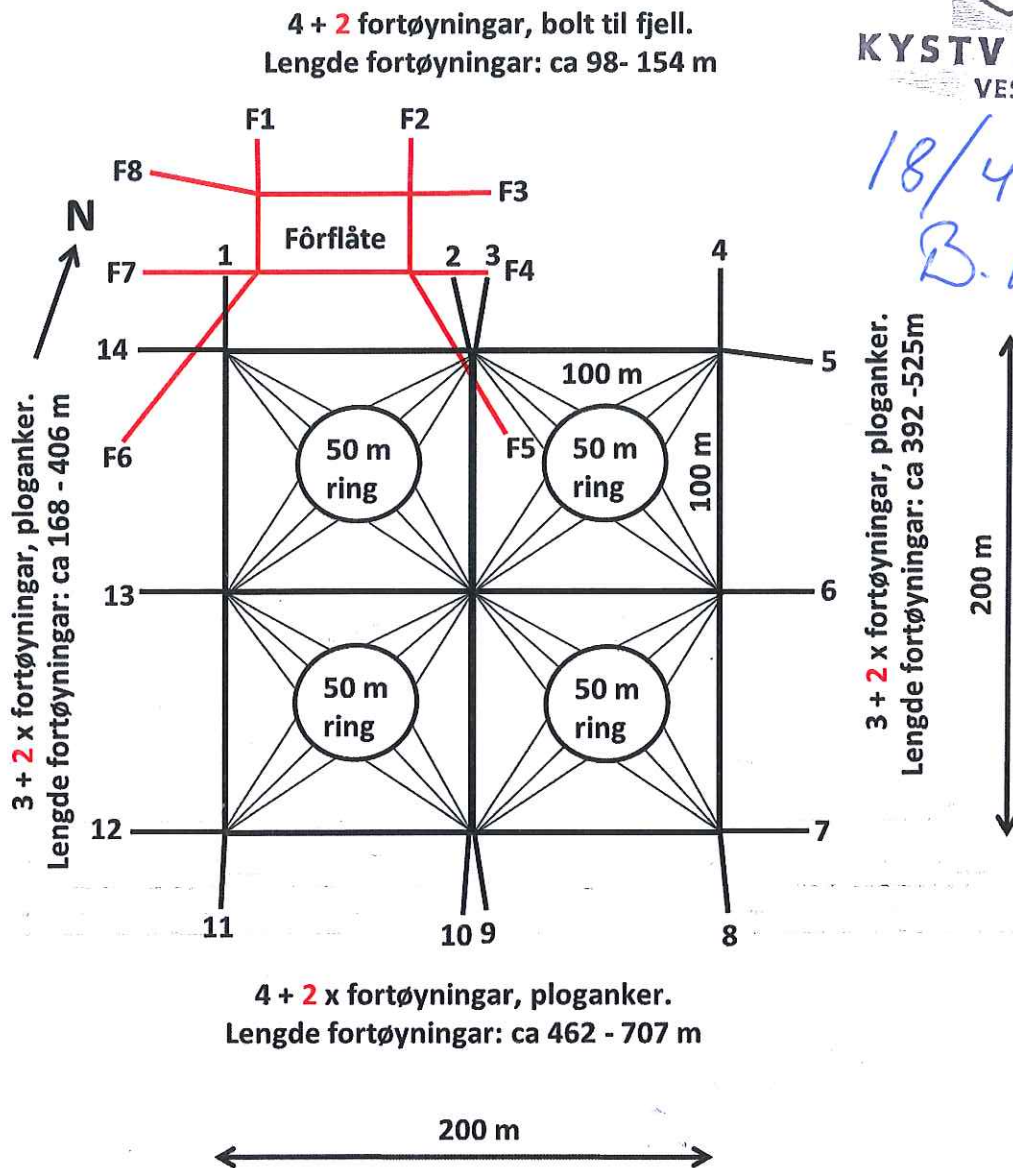
Fortøyning nr	Posisjon N	Posisjon Ø	Lengde, m	Feste
1, anlegg	60°45,125'	05°17,889'	119	bolt i fjell
2, anlegg	60°45,122'	05°17,976'	140	bolt i fjell
3, anlegg	60°45,118'	05°18,013'	140	bolt i fjell
4, anlegg	60°45,113'	05°18,101'	154	bolt i fjell
5, anlegg	60°44,983'	05°18,396'	301	ploganker
6, anlegg	60°44,921'	05°18,476'	378	ploganker
7, anlegg	60°44,845'	05°18,597'	525	ploganker
8, anlegg	60°44,548'	05°17,885'	679	ploganker
9, anlegg	60°44,555'	05°17,780'	679	ploganker
10, anlegg	60°44,563'	05°17,644'	707	ploganker
11, anlegg	60°44,571'	05°17,553'	707	ploganker
12, anlegg	60°45,018'	05°17,345'	406	ploganker
13, anlegg	60°45,068'	05°17,393'	392	ploganker
14, anlegg	60°45,110'	05°17,440'	371	ploganker
F1, flåte	60°45,129'	05°17,937'	203	bolt i fjell
F2, flåte	60°45,123'	05°17,985'	98	bolt i fjell
F3, flåte	60°45,029'	05°17,337'	343	ploganker
F4, flåte	60°45,008'	05°17,387'	392	ploganker
F5, flåte	60°45,799'	05°17,071'	476	ploganker
F6, flåte	60°45,939'	05°17,460'	462	ploganker
F7, flåte	60°45,085'	05°17,637'	252	ploganker
F8, flåte	60°45,109'	05°17,753'	168	ploganker

I tabell 1 og 2 er det oppgitt posisjonar for plassering av anlegg og flåte samt posisjonar for endefortøyningane samt type botnfeste. Ein gjer merksam på at dette er slik det føreligg på søknadstidspunktet, og at den faktiske plasseringa av sjølve anlegget og fortøyningsplanen kan variere noko i høve til dei oppgitte posisjonane ut frå kva det vert gjevne løyve til i søknadsprosessen.



KYSTVERKET
VEST

18/4 - 17
B. Holte



Figur 5. Skisse av det planlagte anlegget og fôrflåte ved Laberget (jf. figur 4) i målestokk ca 1:2950. Senterpunktet til anlegget vil vere ca 60°44,995' N / 05°17,930' Ø.