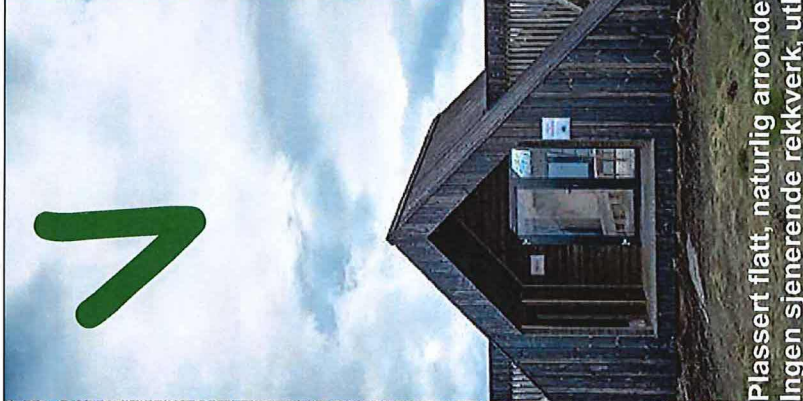


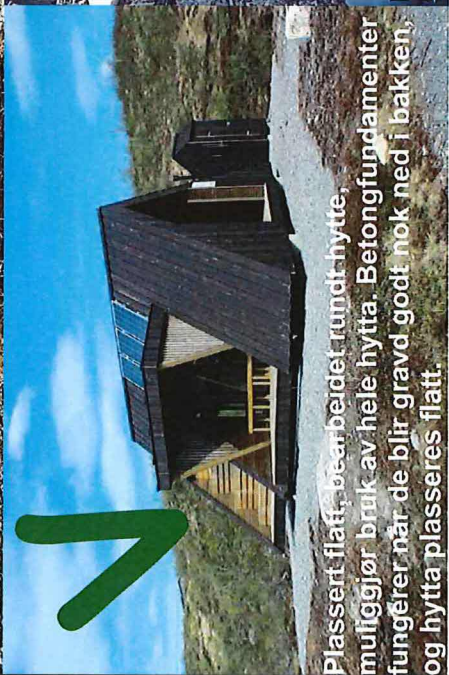
Plassert flatt, nedsenket i plattform som gir mer "flush" med omkringliggende terreng. Ikke ekstremt nye plattings som blir for dominerende. Det ønskes at hytta skal oppleves fri for dominerende impregnert treverk i på tverrk på og rundt hytta.



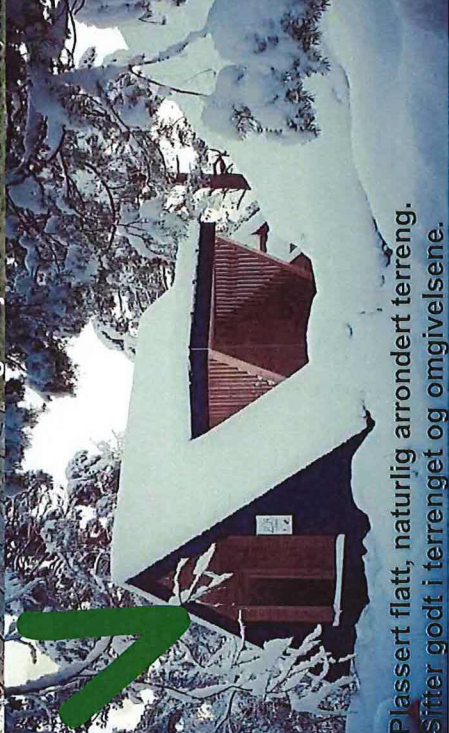
Plassert flatt, naturlig arrondert terreng, og fylt inntil hytta. Ingen sjenerende rekkverk, utkragete plattinger eller "skjørt".



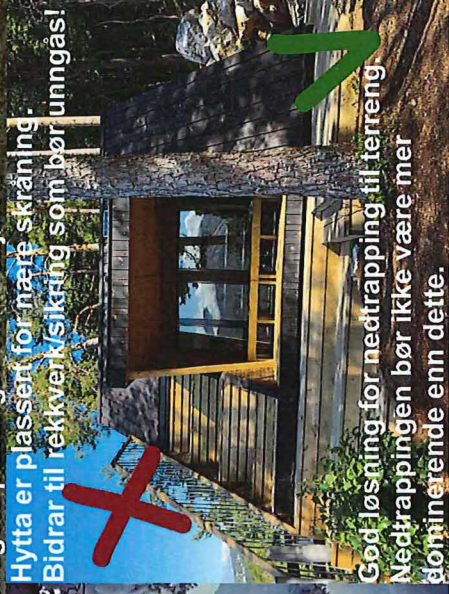
Uteer til næsstenet for å holde til omkringliggende terreng.



Plassert flatt, bearbeidet rundt hytte, muliggjør bruk av hele hytta. Betongfundamenter fungerer når de blir gravd godt nok ned i bakken, og hytta plasseres flatt.



Plassert flatt, naturlig arrondert terreng. Sitter godt i terrenget og omgivelsene.



Hytta er plassert for nære skråning. Bidrar til rekkverk/sikring som bør unngås!

God løsning for nedtrapping til terreng. Nedtrappingen bør ikke være mer dominerende enn dette.

DAGTURHYTTER Hordaland

ILTAKSHVER Hordaland FK	SAKSBEHANDLER Ole Kristian Klådd	DATE 10.01.20
PROSJEKTADRESSE Hordaland,	GNB/NBR -	SIGN OKK
	MØH -	KONTROLL SNA
		REFERANSESYSTEMER UTM / NNZ000

Informasjon



**HORDALAND
FYLKESKOMMUNE**

© Alle rettigheter tilhører utførende for prosjektutløper. Kopiering eller bruk av disse tegningene er forbudt uten skriftlig samtykke.

FGS ANBUDSTEGNINGER

REV	BESKRIVELSE	DATE	SIGN	KTR	OKK

Akseptable eksempler

TEGNINGSNUMMER	REVISJON
A22-108	
MALLESTOKK	
ARKSTØRRELSE	
A3 (420x297mm)	

ROJO arkitekter A/S

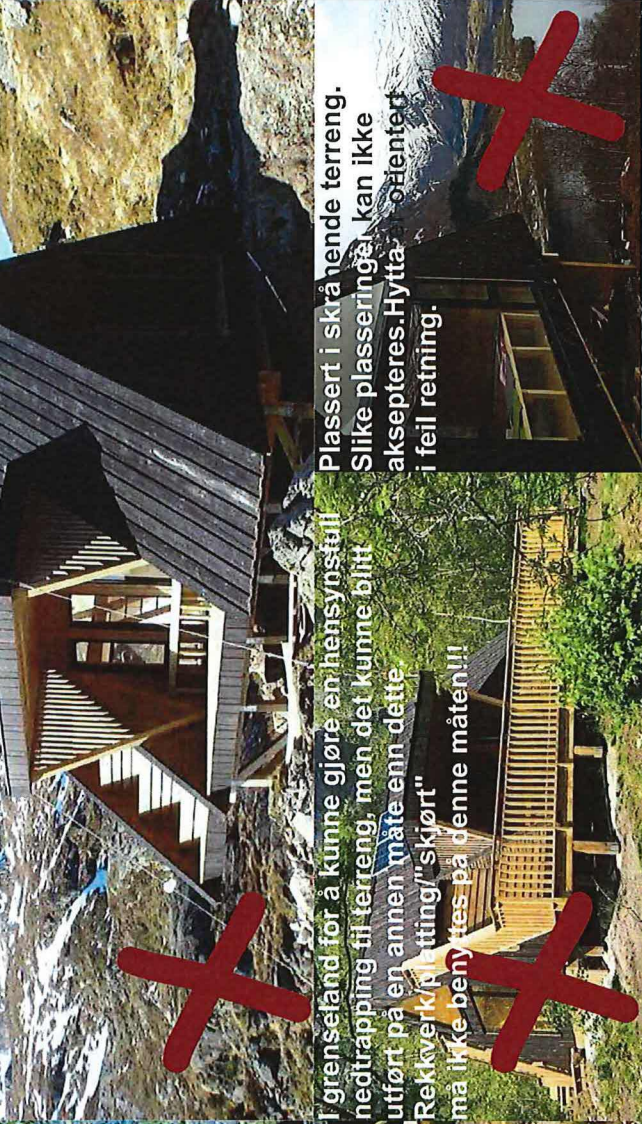
ADRESSE
Krogens gate 8B,
5015 Sandnessjøen
TELEFON
73 56 00 50
E-POST
firmapost@rojoarkitekter.no

Plasert i skrånende terreng. Utkragede plattinger som har behov "skjørt" (for å skjule fundamentering) og rekkverk, samt plattinger som ikke går ut i "flush" med terreng virker skjæmmende og tar vekk fokus fra hytta. Det blir et helt annet byggverk



Plasering i skrånende terreng gjør konstruksjon/fundamentering eksponert, noe som fremstår som estetisk lite pent og sårbart for vær og vind. I dette tilfellet er høydeforskjellen for stor til at det kan gjøres en hensynsfull nedtrapping til terreng eller en naturlig arrøndering rundt slik at man har mulighet til å bruke alle elementer av hytta

Plasert i skrånende terreng med for stor høydeforskjell til å kunne bruke elementer av hytta. For stor nivåforskjell til å kunne skape en god nedtrapping til terreng



I grenseband for å kunne gjøre en hensynsfull nedtrapping til terreng, men det kunne blitt utført på en annen måte enn dette. Rekkverk/plattinger "skjørt" må ikke benyttes på denne måten!!!

Plasert i skrånende terreng. Slike plasseringer kan ikke aksepteres. Hytta orientert i feil retning.



DAGTURHYTTER Hordaland

TILTAKSHVER Hordaland FK	SAKSBEHANDLER Ole Kristian Krakmo	DATO 10.01.20
PROSJEKTADRESSE Hordaland,	GNR/BNR -	REFERANSESYSTEMER UTM / NIN2000
	MOH -	KONTROLL SNA

Informasjon



**HORDALAND
FYLKESKOMMUNE**

© Alle rettigheter til disse utformene for prosjektering, kopiering eller bruk av disse tegningene er forbeholdt uten tillatt samtykke

FGS ANBUDESTEGNINGER

REV	BESKRIVELSE	DATE	SIGN	KTR	GRU

Ikke akseptable eksempler

TEGNINGSNUMMER A22-109	REVISJON
MALESTOKK	
ARKIVFORSELE A3 (420x297mm)	

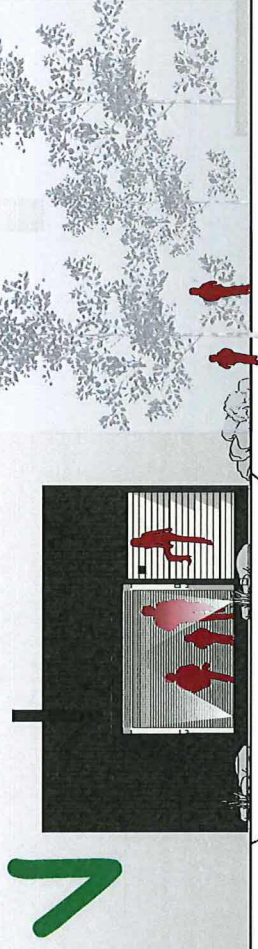
ROJO arkitekter A/S

ADRESSE
Kongens gate 86,
4160 Sandnessjøen
TELEFON
73 56 00 50
E-POST
firmapost@rojarkitekter.no

DAGSTURHYTTENE MÅ PLASSERES TILNÆRMET HELT FLATT, OG IKKE I SKRÅNENDE TERRENG ELLER VED KANTEN AV SKRÅNENDE TERRENG. ARK MÅ FORESPØRRES FOR HVER TILTENKTE PLASSERING.

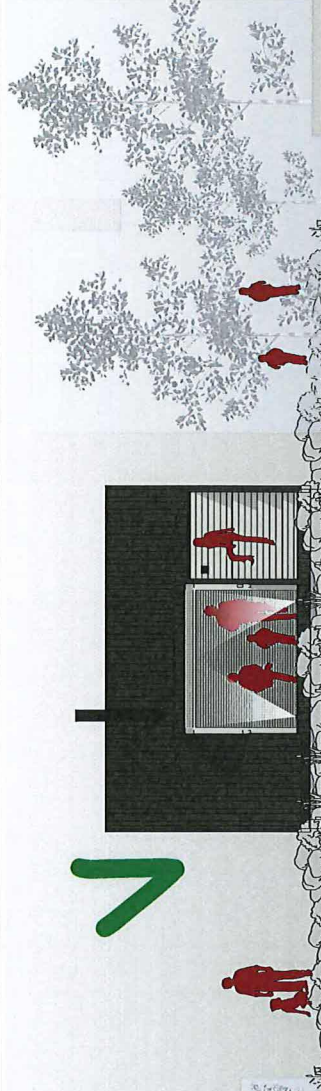
FLATT (i en forsenking)

Ideel plassering i flatt terreng hvor dette er noe nedsenket akkurat hvor hytta plasseres.



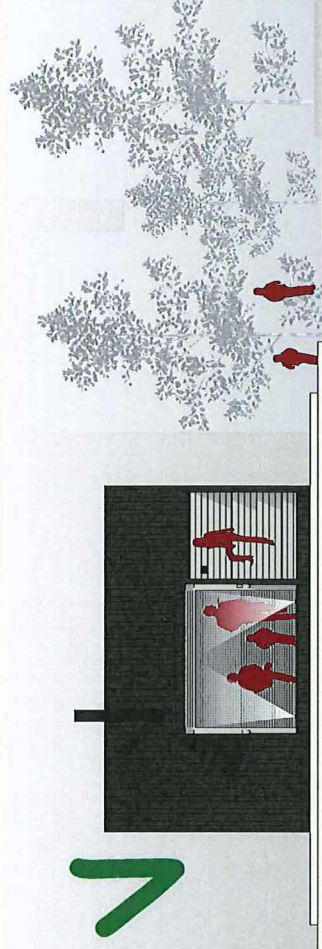
FLATT

Med naturlig arrondering av omkringliggende terreng som skjuler fundamentering av hytta. Utføres rundt hele hytta.



FLATT

Med nedtrapping ned til terreng som skjuler fundamentering av hytta. Må ikke bli for utstrekkt i areal slik at det blir for dominerende.



Utføres rundt hele hytta.

DAGTURHYTTET Hordaland

Informasjon



**HORDALAND
FYLKESKOMMUNE**

© Alle rettigheter tilhører utføreren for prosjektet. Tegning eller bruk av disse tegningene er forbudt uten skriftlig samtykke

TILTAKSHVER Hordaland FK	SAKSBEHANDLER Ole Kristian Kråkmo	DATE 10.01.20
PROSJEKTADRESSE Hordaland,	GNR/BNR -	REFERANSESYSTEMER UTM / NN2000
	MOH -	KONTROLL SNA

FG3 ANBUJSTEGNINGER

Ideelle plasseringer

TEGNINGSNUMMER A22-105	REVISJON
MALESTOKK	
ARKSTØRRELSE A3 (420x297mm)	
REV	BEKRÆFTELSE
	DATE
	SIGN
	KTR
	OK

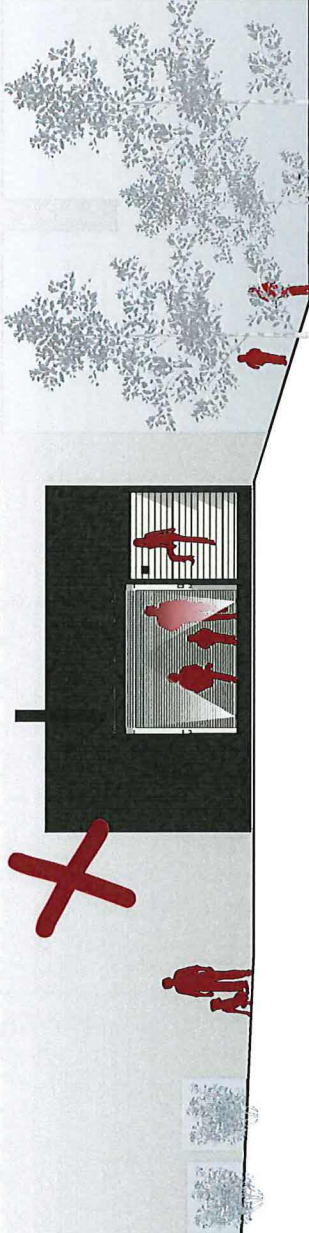
ROJO arkitekter A/S

ADRESSE
Kortveg 10
7015 Trondheim
TELEFON
73 56 00 50
E-POST
firmapost@rojoarkitekter.no

DAGSTURHYTTENE MÅ PLASSERES TILNÆRMET HELT FLATT, OG IKKE I SKRÅNENDE TERRENG ELLER VED KANTEN AV SKRÅNENDE TERRENG. ARK MÅ FORESPØRRES FOR HVER TILTENKTE PLASSERING.

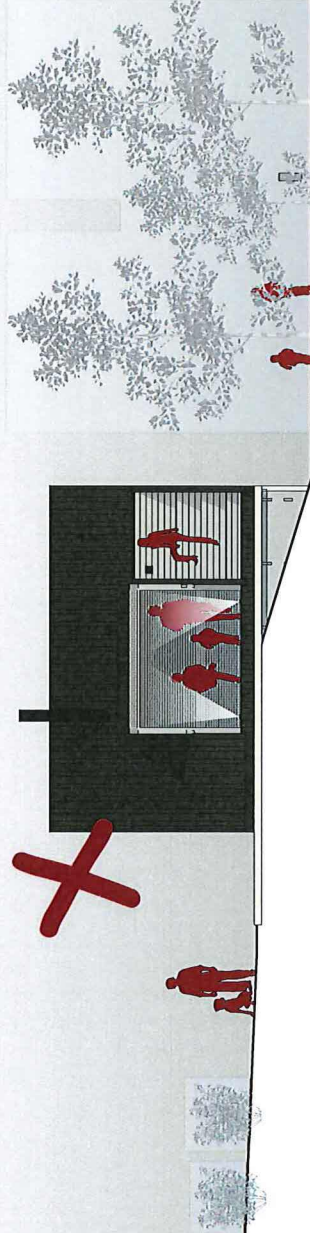
NÆR SKRÅNING

Plassing nært inntil sterkt skrånende terreng aksepteres ikke da amfi må sikres. Annen plassering må vurderes.



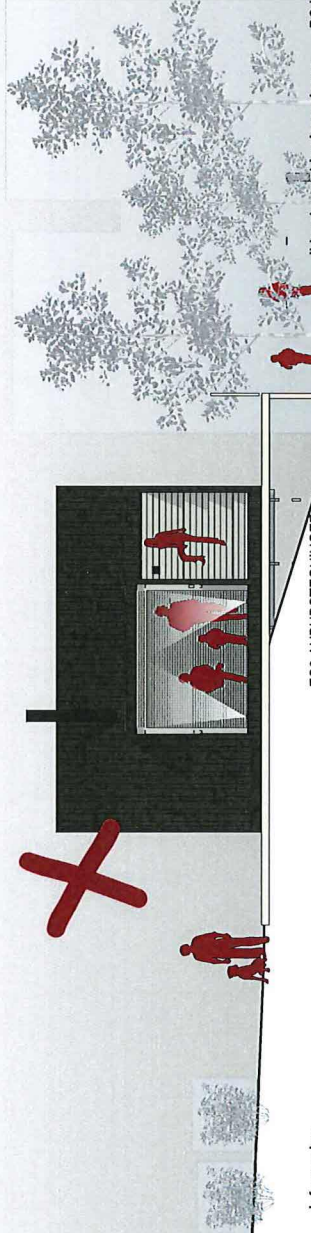
I SKRÅNING

"Skjørt" aksepteres ikke. Annen plassering må vurderes.



I SKRÅNING

Utkraget terrasse med rekkverk aksepteres ikke. Annen plassering må vurderes.



DAGTURHYTTER Hordaland

TLTAKSHAVER Hordaland FK	SAKSBEHANDLER Ole Kristian Kråkmo	DATO 10.01.20
PROSJEKTADRESSE Hordaland,	GNRIBNR -	REFERANSESYSTEMER UTM / NN2000
	MOH -	SIGN OKK
		KONTROLL SNA

Informasjon



© Alle rettigheter til denne utferdsen for prosjektarbeidet. Kopiering eller bruk av disse tegningene er forbudt uten skriftlig samtykke

FG3 ANBUDESTEGNINGER

REV	BESKRIVELSE	DATE	SIGN	RTR	OKK

Ikke akseptable plasseringer

TEGNINGSNUMMER A22-107	REVISJON
MALESTOKK	
ARKIVTITTEL AS (420x297mm)	

ROJO arkitekter A/S

ADRESSE
Kongens gate 8B,
4110 Sandnessjøen
TELEFON
73 56 00 50
E-POST
firmepost@rojoarkitekter.no