



Vedlegg 2

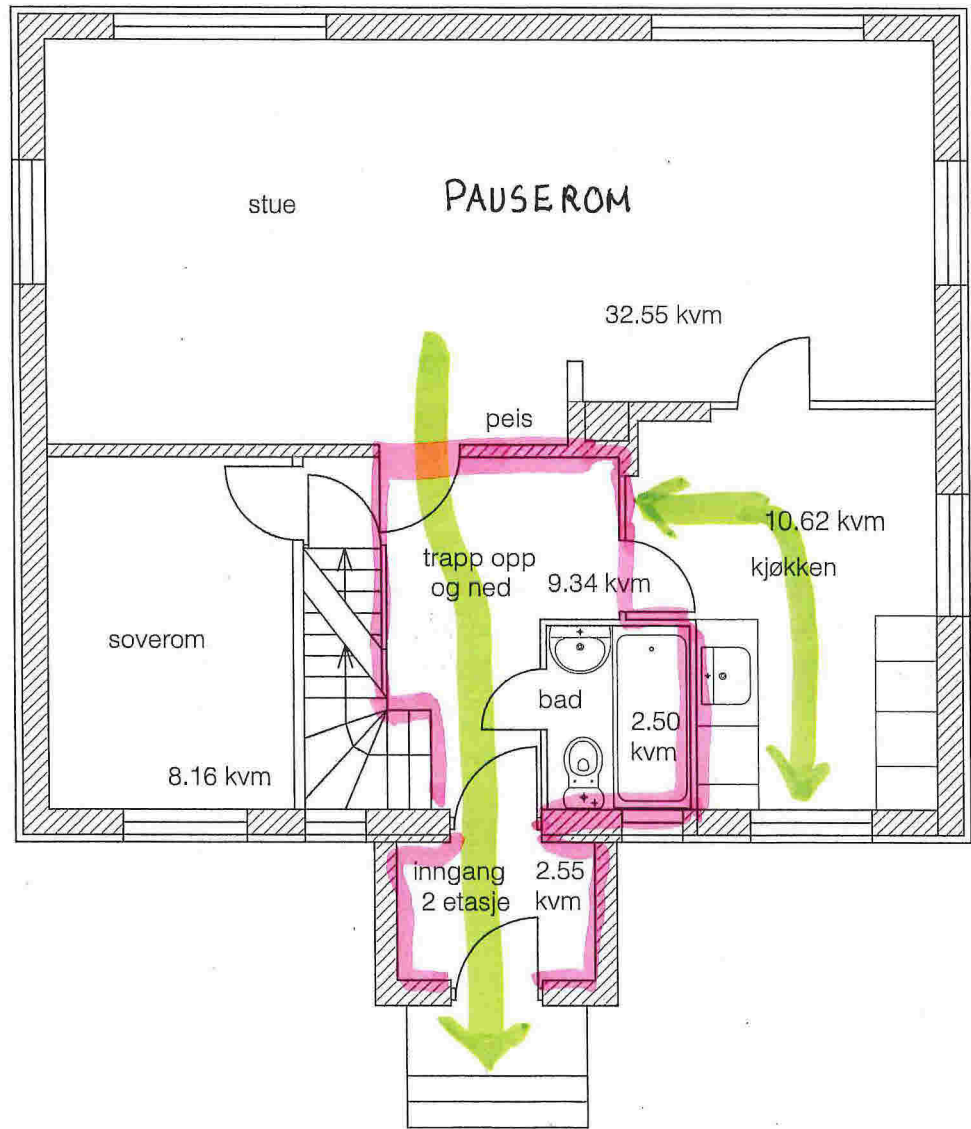
Branntilsyn Drømmehagen gård 04.04.17

Branninspektør Frode Langeland gjennomførte tilsyn sammen med Torill Seliussen og Bjørn Gripsgård Knudsen fra Drømmehagen barnehage. Langeland hadde følgende bemerkninger ved avgrenset bruk av bolighus til oppholdsrom for friluftsavdeling (se vedlegg).

- Slukkeapparat i begge etasjer. Anbefalt slukkemateriell er skummapparat og husvannslange.
- Varslere i begge etasjer. Disse kan gjerne være sammenkopleet.
- Utgangsdører kan markeres med fluoriserte skilt.
- Ildsted må kontrolleres av inspektør.

Torill Seliussen
-daglig leder-

Vedlegg 3



BRA: 61,46 kvm

Stue 32,55 kvm

Gang 9,34 kvm

Bad 2,5 kvm

Kjøkken 10,62 kvm

Soverom 8,16 kvm

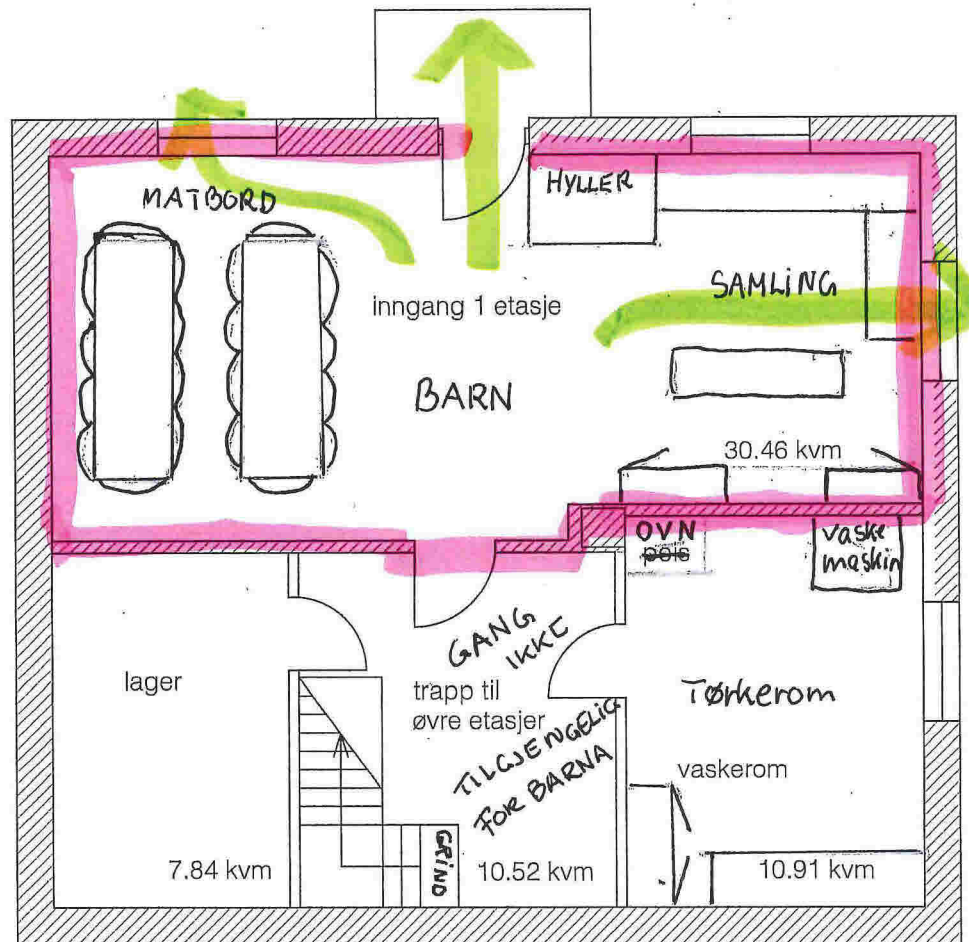
Inngangsparti 2,55 kvm

Rømningsveier
Begrenset område barn oppholder seg

TEGNFORKLARING	
	BÆRENDE VEGG AV MURSTEIN
	VEGG AV TRE ELLER GIPS SOM KAN DEMONTERES
NBI	Skorstein rør kan demonteres

2

<i>Mjølveitste Gårdsbarnehage</i>		
Plan 2 et.	Enebolig	MÅL 1:50
Som er: Areal	Julia S. Sornby Arkitekt MNAL	REV: 19.07.2016
		Tegn Nf: 0002



BTA: 173,48 kvm

BRA: 61,46 kvm


Inngang 30,46 kvm

Vaskerom 10,91 kvm



Gang 10,52 kvm

Lager 7,84 kvm

 Rømningsveier

 Begrenset område barn opp holder seg.

TEGNFORKLARING

-  BÆRENDE VEGG AV MURSTEIN
-  VEGG AV TRE ELLER GIPS SOM KAN DEMONTERES

NBI Skorstein rør kan demonteres

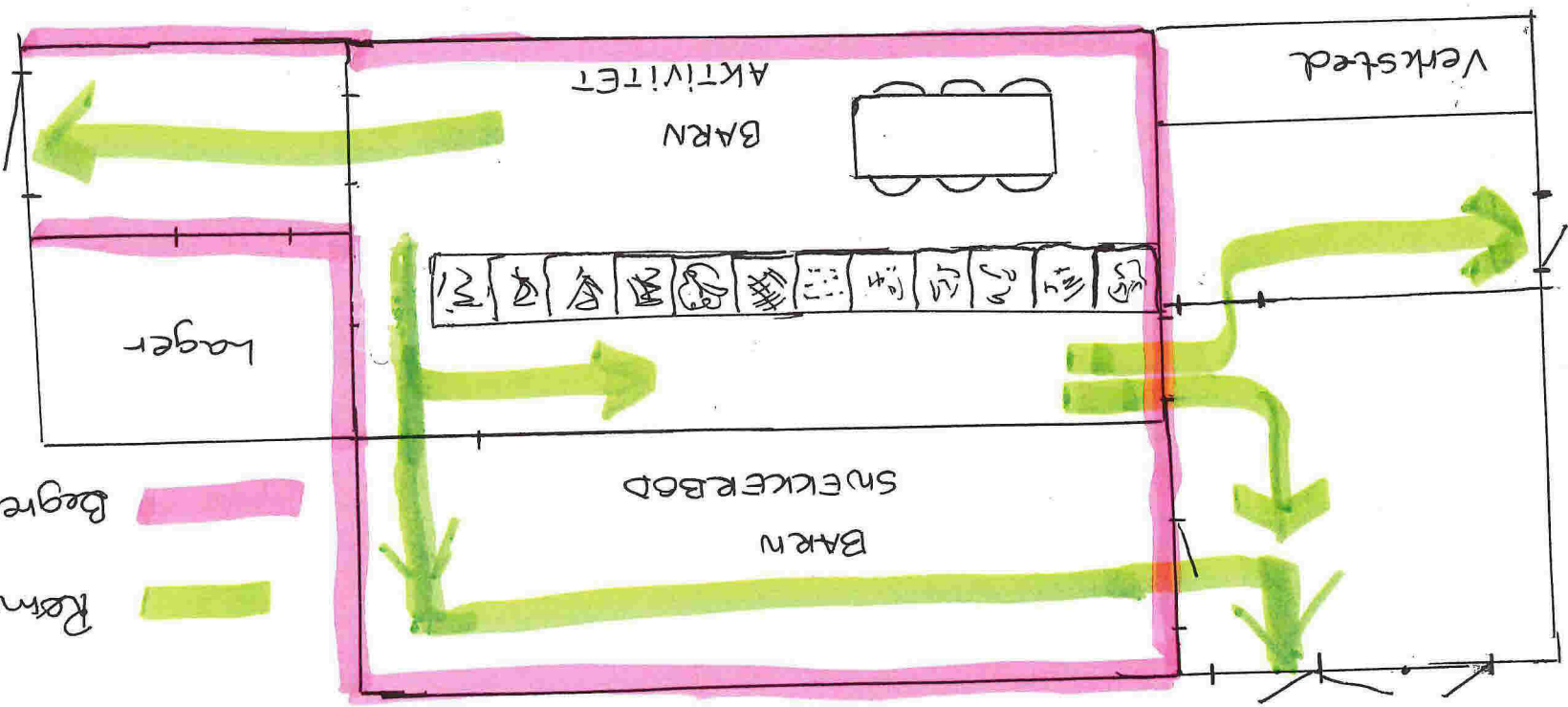
Mjøtveitsto Gardsbarnehage

Plan 1 et.	Enebolig	MÅL 1:50
Som er: Areal	Julia S. Sømby Arkitekt MNAL	REV: 19.07.2016
		Rign NBR: 0001

1

3

DRIFTSBYGNING



Reiningsveier
Begrenset område
Barn oppholder seg