

Forenklet ROS-analyse

1. Naturbasert sårbarhet

Uønsket hendelse/forhold	Potensiell risiko		Merknad ¹
	Ja	Nei	
Ekstremvær www.met.no			
Sterk vind		X	Ikke spesielt vindutsatt.
Store nedbørmengder		X	Ikke utsatt for store nedbørmengder.
Store snømengder		X	Ikke utsatt store snømengder.
Annet?		X	Ikke kjent.
Flomfare www.nve.no			
Flom i elver/bekker		X	Ikke kjent. Jf. figur 5 under.
Springflo		X	Ikke ved sjø.
Historisk flomnivå ²		X	Ikke kjent. Jf. figur 5 under.
Annet?		X	Ikke kjent.
Strålefare www.nrpa.no ,			
Radon		X	Ivaretas ev. av krav til radonsperre, jf. TEK.
Skredfare www.skrednett.no ,			
Jord- og leirskred		X	Inngår ikke i aktsomhetskart fra NVE/NGI. Skredhendelser ikke kjent.
Kvikkleireskred		X	-«-
Løsmasseskred		X	-«-
Snø- og isskred		X	-«-
Steinras, steinsprang		X	-«-
Historisk rasfare ³		X	Ikke kjent.
Annet?		X	Ikke kjent.
Dårlig byggegrunn www.ngu.no			
Setninger		X	Ikke kjent.
Utglidninger		X	Ikke kjent.
Annet?		X	Ikke kjent.
Skadedyr			
?		X	Ikke kjent.
Annet?			
		X	Ikke kjent.

¹ I merknadsfeltet redegjøres bl.a. for hvordan risikoen er håndtert i planen, eventuelt med referanse til aktuell planbestemmelse

² Kjenner man til at det har vært flom i området tidligere? Sjekk eksempelvis med lokalkjente

³ Kjenner man til at det har gått ras i området tidligere? Sjekk eksempelvis med lokalkjente

2. Virksomhetsbasert sårbarhet

Uønsket hendelse/forhold	Potensiell risiko		Merknad
	Ja	Nei	
Brann/eksplosjon			
Brann- og eksplosjonsfare		X	Tiltaket ligger ikke i nærheten av potensielt brann-/eksplosjonsfarlig virksomhet, og representerer heller ikke slik fare for sine omgivelser.
Forurenset vann			
Drikkevannkilde		X	Ligger ikke i/ved drikkevannskilde
Badevann, fiskevann, elv		X	Ligger ikke i/ved badevann mv.
Nedbørsfelt		X	Ligger ikke i/ved slikt nedbørsfelt.
Grunnvann		X	Påkobles offentlig avløp.
Annet?		X	Ikke kjent.
Forurensning – grunn⁴			
Kjemikalieutslipp		X	Ikke kjent.
Annet?		X	Ikke kjent.
Forurensning – luft			
Støy ⁵		X	Ikke kjent.
Støv/partikler/røyk		X	Ikke kjent.
Lukt		X	Ikke kjent.
Lagringsplass farlige stoffer⁶			
?		X	Ikke kjent.
Skytefelt (militært/sivilt)			
Støy		X	Ikke i nærheten av skytefelt
Annen fare		X	Ikke kjent.
Smittefare			
?		X	Ikke kjent.
Strålefare/elektromagnetisk felt www.stralevernet.no			
Høyspentlinje		X	Det går en kraftledning 20-25 m unna påstående hytte. Ny bebyggelse kan plasseres slik at nødvendig avstand til kraftlinja sikres.
Trafo		X	Ikke kjent/ingen nærliggende fare.
Andre installasjoner?		X	Ikke kjent.
Fare i fht. tidligere bruk			
Gruver, åpne sjakter, tipper?		X	Ikke kjent.
Militære anlegg ⁷		X	Ikke kjent.
Tidligere avfallsdeponi		X	Ikke kjent.
Annet?		X	Ikke kjent.

⁴ Nåværende/tidligere virksomhet på og ved området som kan ha forurenset grunnen. Vibrasjoner i grunnen?

⁵ http://www.regjeringen.no/nb/dep/md/dok/lover_reglar/retningslinjer/2005/T-1442-Stoy-i-arealplanlegging.html?id=278741

⁶ Eksempelvis avfallsdeponi, industrianlegg, havner, bensinstasjoner, lagring av radioaktivt materiale

⁷ Eksempelvis fjellanlegg, piggrådsperringer etc

3. Sårbarhet pga infrastruktur

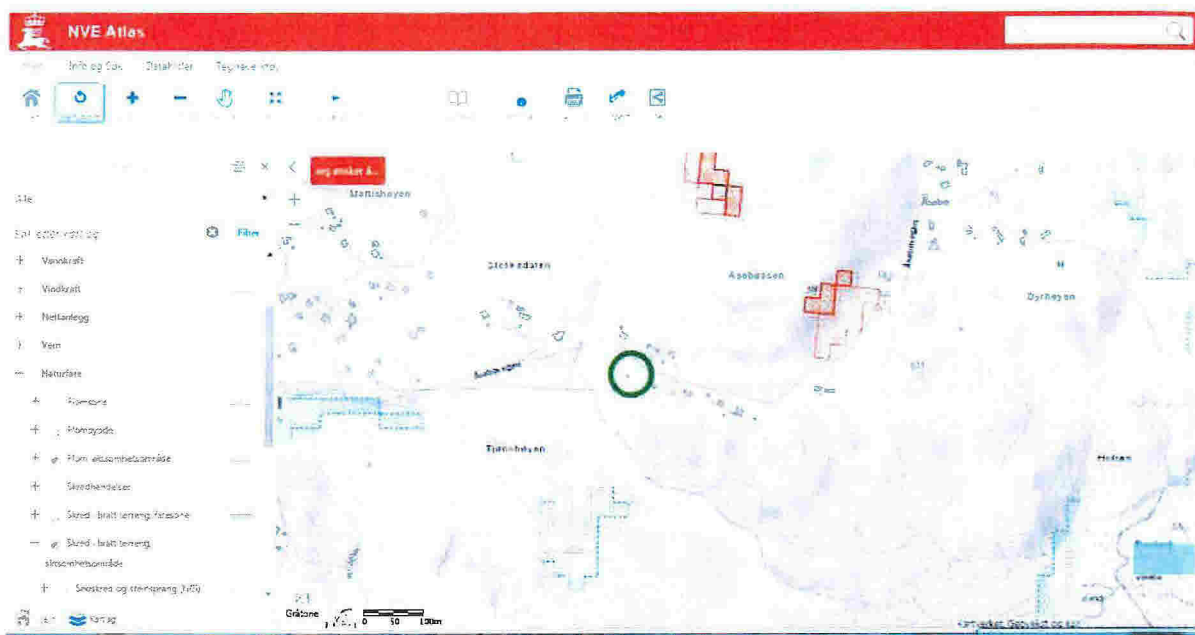
Uønsket hendelse/forhold	Potensiell risiko		Merknad
	Ja	Nei	
Forurensning			
Støy		X	Lav trafikkmengde på veg.
Støv/partikler		X	Lav trafikkmengde på veg.
Lukt		X	Lav trafikkmengde på veg.
Annet?		X	Lav trafikkmengde på veg.
Trafikkfare			
Trafikkulykker på vei		X	Ikke uakseptabel risiko.
Annet?		X	Ikke kjent
Ulykker på nærliggende transportåre^a			
Lufthavn, havn, bane ol		X	Ikke relevant.
Vei		X	Ikke særskilt fare.
Damanlegg		X	Ligger ikke i nærheten av damanlegg.
Bru		X	Ligger ikke i nærheten av større bru.
Annet?		X	Ikke kjent.
Strategisk sårbare enheter^a			
Sykehus/helseinstitusjon		X	Ligger ikke i nærheten av slikt anlegg.
Sykehjem/omsorgsinstitusjon		X	Ligger ikke i nærheten av slikt anlegg.
Skole/barnehage		X	Ligger ikke i nærheten av slikt anlegg.
Flyplass		X	Ligger ikke i nærheten av slikt anlegg.
Viktig vei		X	Ligger ikke i nærheten av slikt anlegg.
Bussterminal		X	Ligger ikke i nærheten av slikt anlegg.
Havn		X	Ligger ikke i nærheten av slikt anlegg.
Vannverk/kraftverk		X	Ligger ikke i nærheten av slikt anlegg.
Undervannsledninger/kabler		X	Ligger ikke i nærheten av slikt anlegg.
Bru/Demning		X	Ligger ikke i nærheten av slikt anlegg.
Annet?		X	Ikke kjent.

4. Annet

Uønsket hendelse/forhold	Potensiell risiko		Merknad
	Ja	Nei	
Kriminalitet			
Fare/frykt for kriminalitet		X	Ligger ved annen hytte og boligområde med mye menneskelig aktivitet. Oversiktlige arealer.

^a Vil utisiktet/ukontrollert ulykke på nærliggende transportåre/infrastruktur utgjøre risiko for området? Eksempelvis i fht. transport av farlig gods? Ulykker i innflygingstrase, brudd på vannledning? ol

^a Objekter som kan være særlig utsatt for sabotasje/terror, og/eller er sårbare i seg selv - og derfor bør ha en grundig vurdering



Figur 5: Uttrekk fra NVEs Skrednett, 25.08.2017. Markerte felter viser aktsomhetsområde flom (blå markering) og aktsomhetsområde skred i bratt terreng (rød skravur). Omsøkt tomt er vist med grønn sirkel.