

Husstanden
Mjåtveitvegen 32
5918 Frekhaug

Dato: 09.03.2018

Posten Norge AS
Kundeservice
Postboks 1883
4686 KRISTIANSAND

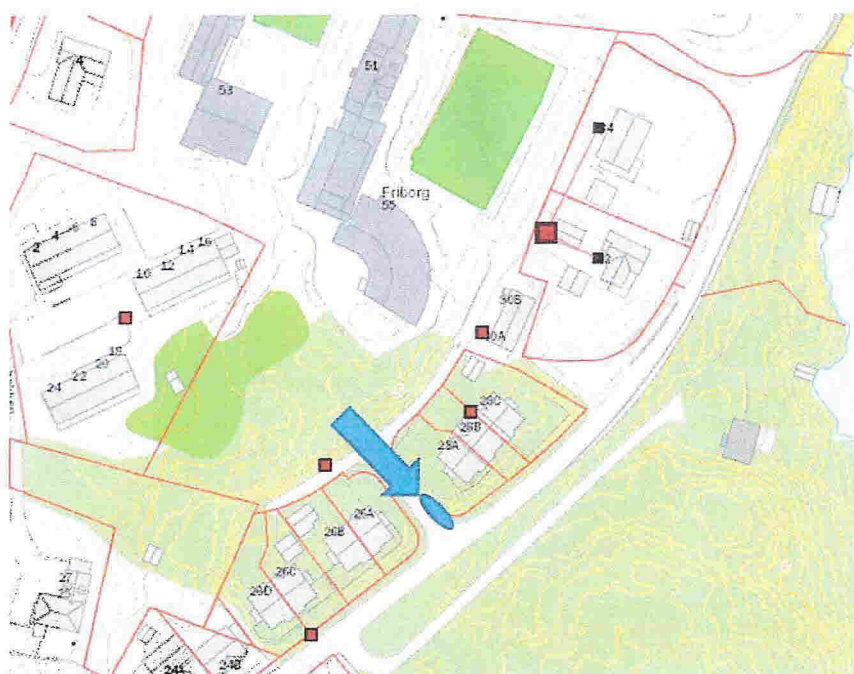
Telefon: 22 03 00 00
Kundeservice@posten.no
www.posten.no
Org nr: NO-984661185 MVA

Anmodning om ny postkasseplassering

Posten arbeider kontinuerlig for å sikre en hensiktsmessig postkasseplassering. Med levering til 2,4 mill. postkasser i hele landet har plasseringen stor betydning for en effektiv postomdeling og for at budene skal ha gode og trygge arbeidsforhold. Flytting og samling av postkasser gir økt effektivitet og lønnsomhet gjennom redusert gå- og kjøreavstand og færre stopp.

Det er derfor viktig for oss at postkassen deres flyttes til ny plassering som vist i kart innen 3 uker.

Mjåtveitvegen 26 -34 samlet på fellespunkt for postkasser



Postkasseplassering er regulert i Lov om posttjenester og Forskrift om post, vedlagt dette brevet. Postkasse kan settes opp på fremmed grunn når Posten finner det nødvendig av hensyn til en effektiv postomdeling, og det ikke volder særlig skade eller ulempe for grunneier. Avstanden fra hver enkelt innkjørsel til postkasse skal likevel ikke overstige 100 meter i tettbygd strøk og 250 meter i spredtbygd strøk. Den angitte nye plasseringen er i henhold til dette, men beboerne kjenner best til lokale forhold som brøyting, snødepot og annet, og må gjerne komme med innspill

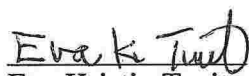
til alternativ plassering. Postkassene må ikke nødvendigvis samles i stativ, dersom for eksempel vegg, gjerde eller annet kan benyttes. Eventuelle avklaringer rundt grunnforhold og grunneier må gjøres av postkasseseierne.

Postkassen er privat eiendom og eventuelle kostnader må dekkes av postkasseseier, som selv velger postkassetype og montering. Postkassen må være plassert i en høyde som gjør det er enkelt å levere posten, tydelig merket med navn og adresse på fremsiden.

Mer om postkasser på posten.no: <https://www.posten.no/motta/postkasse>

Kontakt undertegnede dersom du har spørsmål eller innspill til ny plassering, eller det oppstår behov for å forlenge fristen.

Med vennlig hilsen



Eva Kristin Tveit

Rådgiver Region sørvest

tlf.: 41437851 (mellom kl. 10.00-14.00)

e-post: eva.tveit@posten.no

Vedlegg

- Utdrag fra Lov om posttjenester
- Utdrag fra Forskrift om post
- Illustrasjon som viser Postens handlingsrom fra innkjørsel/port til postkasse