

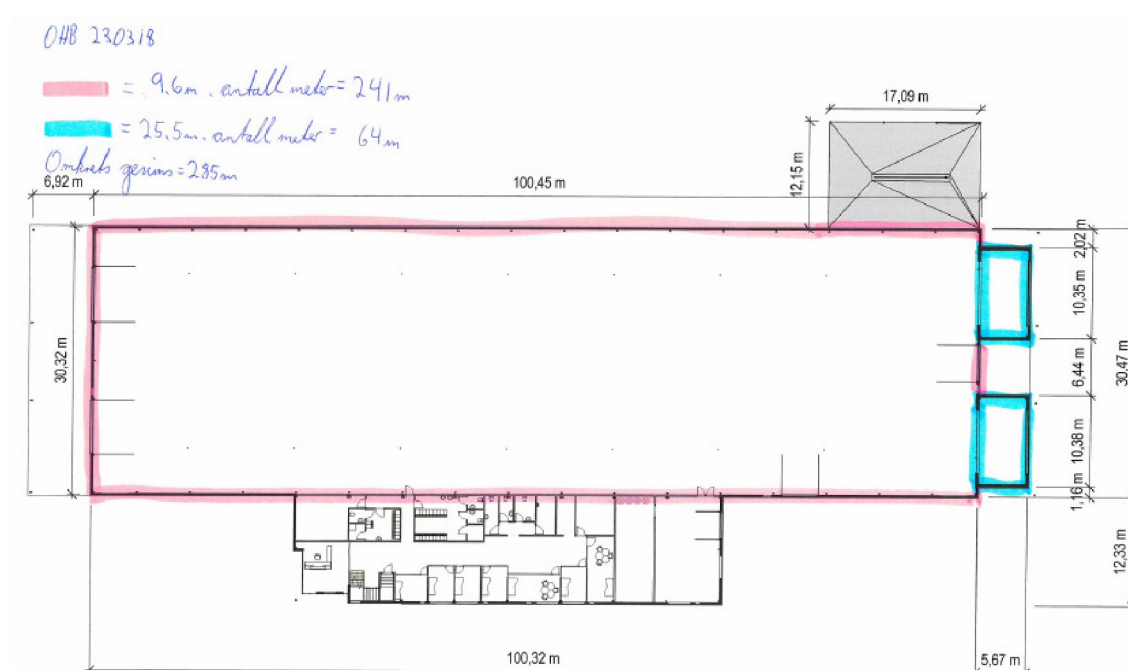
Q-1

Utrekning av gjennomsnittlig gesimshøyde, Nybygg Mjåtveit

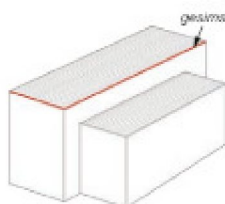
Utrekning av gesimshøyde for nybygg på gnr/bnr 22/245, Mjåtveit. Utrekning er gjort i henhold til veiledning for «Grad av utnyttning» utgitt i 2014.

Formel for utregning: $((HxL)+(HxL)+....)/\text{Omkrets av bygg} = \text{Gjennomsnittlig gesimshøyde}$
 Gesimshøyde: $((9,6\text{m} \times 241\text{m}) + (25,5\text{m} \times 64\text{m})) / 285 = 13,8\text{m} < 15\text{m}$ som er krav i reguleringsplan.

Utklipp tegning:



Figur fra grad av utnyttning:



Figur 4-9 I To flate takflater

Med vennlig hilsen

Helgesen Tekniske Bygg

Ole-Harald Bleikli
 Prosjektering / Ingeniør
 E-Post : ole-harald@htb.no
<http://www.htb.no>

