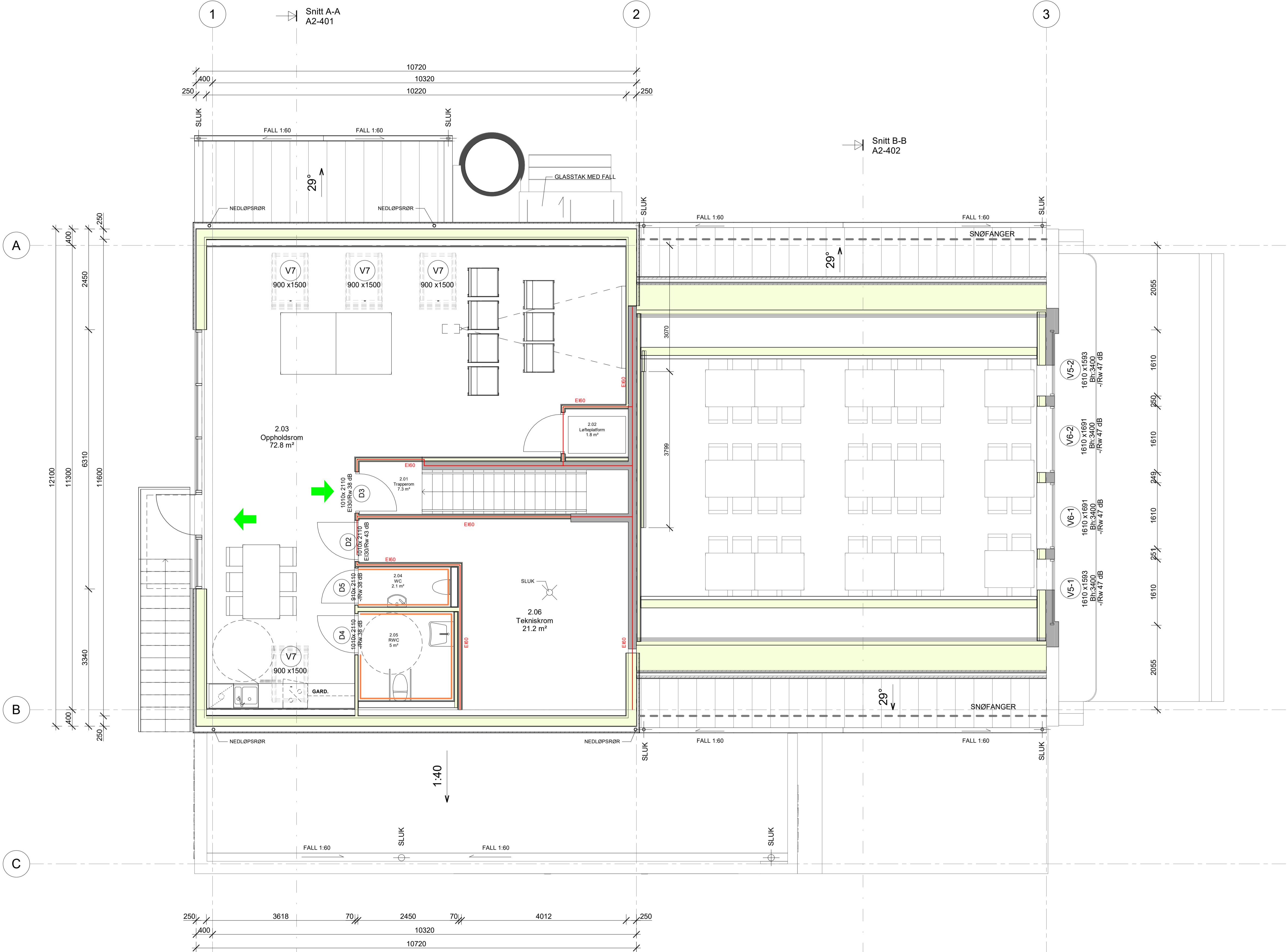


Romskjema 2. etasje		
Romnr.	Navn	Areal
2. etasje		
2.01	Trapperom	7.3 m <sup>2</sup>
2.02	Løfteplattform	1.8 m <sup>2</sup>
2.03	Oppholdsrom	72.8 m <sup>2</sup>
2.04	WC	2.1 m <sup>2</sup>
2.05	RWC	5 m <sup>2</sup>
2.06	Tekniskrom	21.2 m <sup>2</sup>
Grand total: 6		110.2 m <sup>2</sup>



- Keramiske fliser på vegger
  - Baderomspanel
  - Brannsymboler:
  - EI 30
  - Rømningsretning
- OBS! Inntegnet brannsymboler er bare veiledende og kan endres ved utarbeidelse av brannkonsept  
 OBS! Det skal følges akustiske løsninger beskrevet i lydtekniske forhold utarbeidet av COWI fra 28.02.2018.

**OBS!**  
 ALLE MÅL MÅ SJEKES OG KONTROLLERES PÅ STEDET.

	Grnr./Br. 23/68 Prosjektnavn Meieri- rehabilitering	Tittelshaver Meland kommune / Plan, utbygging og kommunalteknikk	Rev.   Dato   Beskrivelse   Teg.   Konr. 171010-modell   A2-102
	Målestokk 1:50	Arkistarstet A1	Prosj.nr.   Dato   Tegnet av 171010   24.09.18   MK