



Grete Rusten, Kari Elida Eriksen og Gro Marit Grimsrud

**ET VIKTIG VERKTØY FOR REGIONAL FREMTIDSRETTET OMSTILLING**

# Kompetanseregioner

## Kompetanseregion Nord

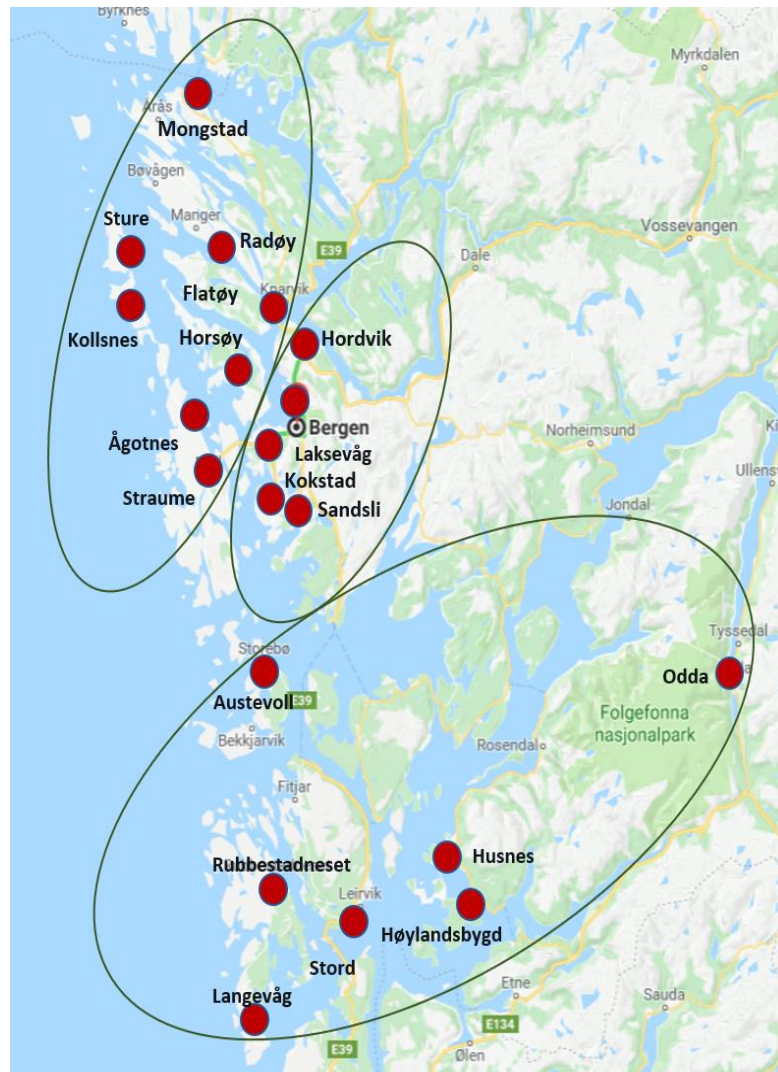
- Havbasert logistikk, systemer og tjenester
- Landbasert prosess, systemer og tjenester

## Kompetanseregion Bergen

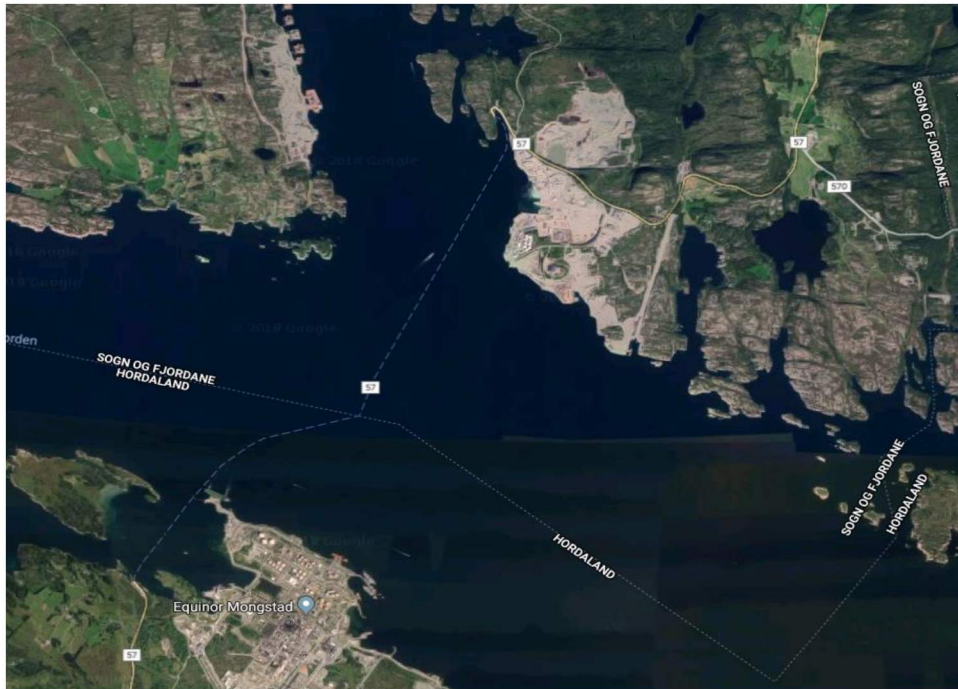
- Muliggjørende teknologier
- Industriell ingeniørkompetanse
- Operasjonell kompetanse (i hele livssyklus av en installasjon)

## Kompetanseregion sør

- Megaprojekt gjennomføring
- Havbaserte elektro og automasjon systemer og tjenester



# FENSFJORDBASSENGET ER NORGES STØRSTE INDUSTRIOMRÅDE



Alger – Slam/veske gjenvinning – Plattformgjenvinning – Havvind - Riggvedlikehold

# HVA GJØR VI ?

**Strilen** Nyheiter Kultur Sport Mein

NYHEITER



**Berre to av åtte kommunar registrerte folkevekst**

## Alver kommune held fram med å sakka etter naboane - E39 er eit hinder for oss



1/2 Vegen til Nordhordland er for dårleg og har for mykje trafikk. Det trur Lindås-ordførar Astrid Aarhus Byrknes er ein hovudgrunn til at Alver kommune sakkar etter i kampen om innbyggjarane rundt Bergen. Foto: Yngve Garen Svardal

Av Yngve Garen Svardal

25. februar 2019, kl. 21:00

Medan dei andre storkommunane rundt Bergen framleis har stor folkevekst, heng Alver kommune langt etter.

Vi har alle opplevd kontinuerlig vekst – det er den eneste erfaringen vi har!

# SAMSPILL – tuftet på langsiktige relasjoner

## GRUNNLAG

- Kollektiv erkjennelse - viktig for arbeidsliv og lokalsamfunn
- Lange tradisjoner innenfor fagopplæring - fellesprosjekter
- Tilgang på arbeidskraft

## SENTRALE STØTTEFUNKSJONER

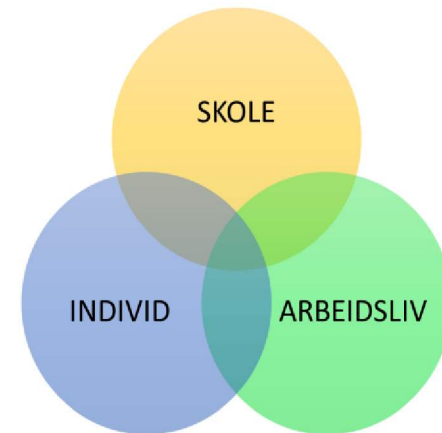
- Opplæringskontoret for Nordhordland og Nordhordland Næringslag
  - Rådgivning
  - Prosjektutvikling
  - Støtteapparat

## STYRKER

- Næringsmessig forankring
- Engasjement
- Samarbeid på tvers av bransjer og institusjoner

## SVAKHETER

- «Utålmodig kapital» når nye fagtilbud skal lanseres
- Manglende deltakelse fra mindre virksomheter
- Fremtidens arbeidsliv



# BYGGFAG

## BETYDELIG ØKNING I ETTERSPOØRSEL ETTER ARBEIDSKRAFT

- Økende investeringstakt
- Mindre konkurranse fra utenlands arbeidskraft (velferdsøkning i aktuelle land)
- Endringer i vær (drenering, grunnstruktur) – nye krav
- Teknologi



# ELEKTROFAG

## ET FREMTIDSFAG

- Laver søkertall - et paradoks
- Mindre klasser – et paradoks
- Nedgangskonjunktur – rammet NH hardt
- Læreplasser – utfordring
- Etterspørsel utover tradisjonelle elektrobedrifter – flere må på banen
  - Industri
  - Kraftforsyning
  - Maritim/marin sektor
  - Skipsfart



# HELSEFAG

## **BETYDELIG ØKNING I ETTERSPOØRSEL ETTER ARBEIDSKRAFT**

- Sterk vekst i de eldste aldersgrupper
- Aldersprofil i bransjen – stor avgang fremover
- For små klasser – underdekning
- Flere bør ta fagbrev
- Flere heltidsstillinger (rekruttering)

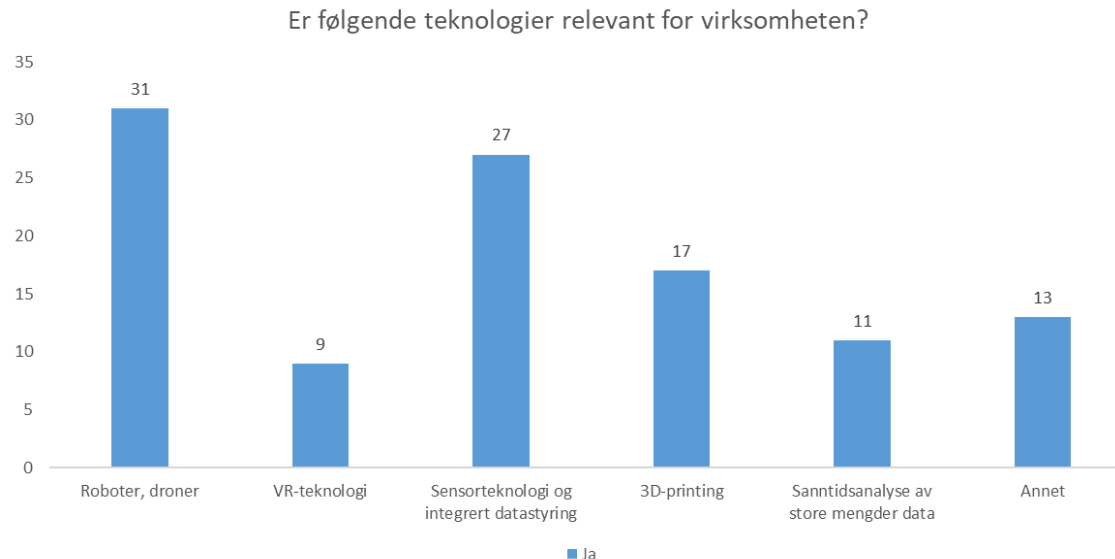




# DIGITALISERING OG AUTOMATISERING

## GJØR SITT INNTOG PÅ TVERS AV YRKESGRUPPER/BRANSJER

- Vi vil profitere sterkt på å være tidlig ute
- Videreutvikle eksisterende næringsliv – konkurransekraft
- Rekruttering – nye utdanningstilbud lokalt



# NYE SAMFUNNSSYSTEMER OG MARKEDER

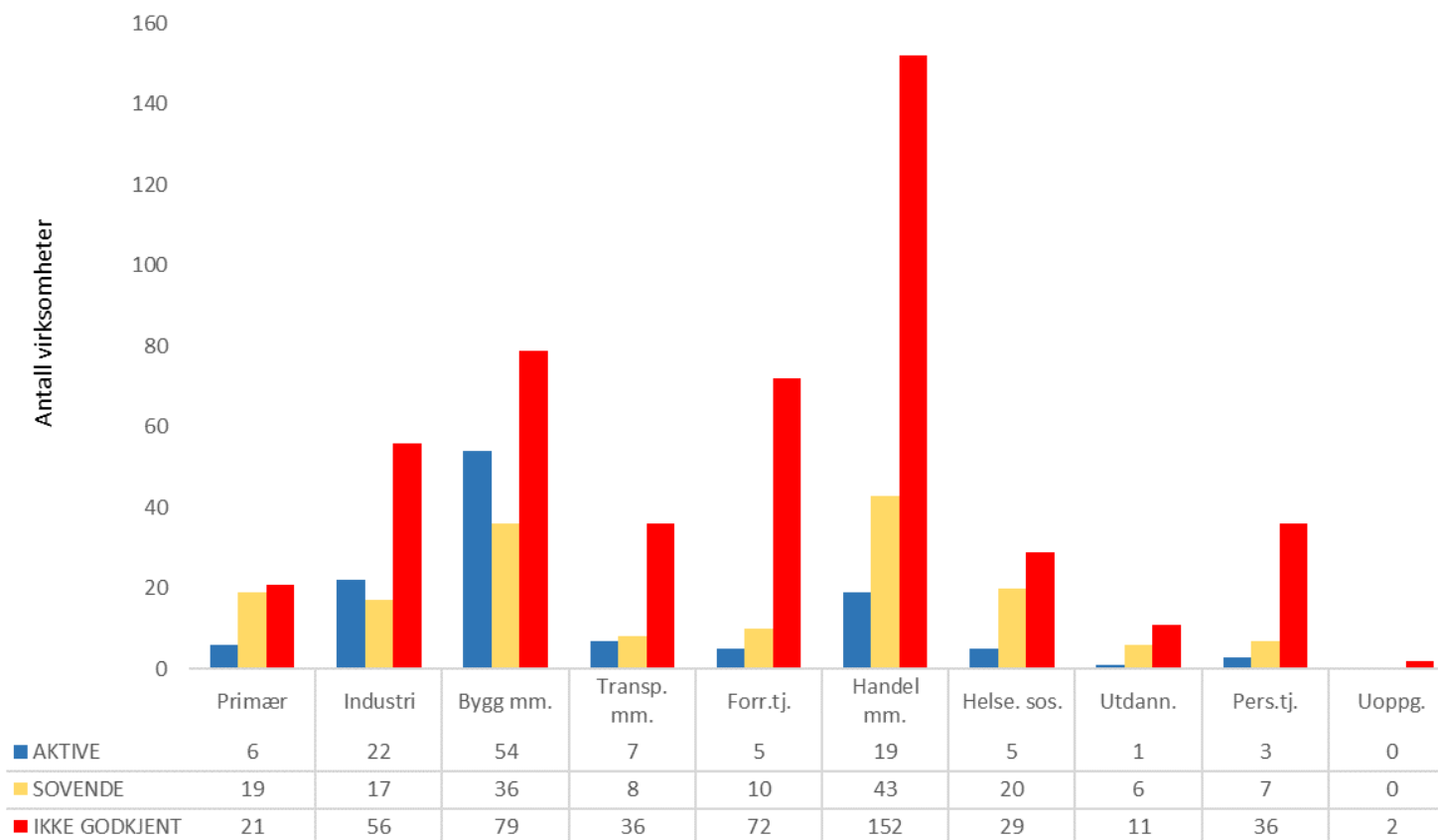
## BEHOV FOR Å PAKKE FAGENE PÅ NYE MÅTER

- Kombinerte prosjekter (engelsk, energi og matematikk)
- Ytterligere intensivering av samarbeid næringsliv skole
- Både studiespesialiserende og fagopplæring inn i samarbeidet



# LÆRLINGER

Aktive, sovende og ikke godkjente lærebedrifter etter næring



# SUPPLERENDE OPPLÆRINGSARENAER

## SAMMENSATTE TEMAER – TUNGE INVESTERINGER (TEKNOLOGI)

- Behov for mer og tidlig praksis
- Tilbud også til dem med svake forutsetninger for et lærlingeløp
- Nye arenaer
  - Utplasseringsordning (igangsatt)
  - Prosjektsamarbeid (iverksatt på Osterøy)
  - Opplæringscenter Mongstad ? (også etterutdanning) - mindre virksomheter/tidlig introduksjon (også ungdomsskole)
- Langsiktig finansiering!
- Raskt tempo – store svingninger
- Kort vei hjem – skole er viktig
- Nye utdanninger/utdanningsarenaer – robustgjøring