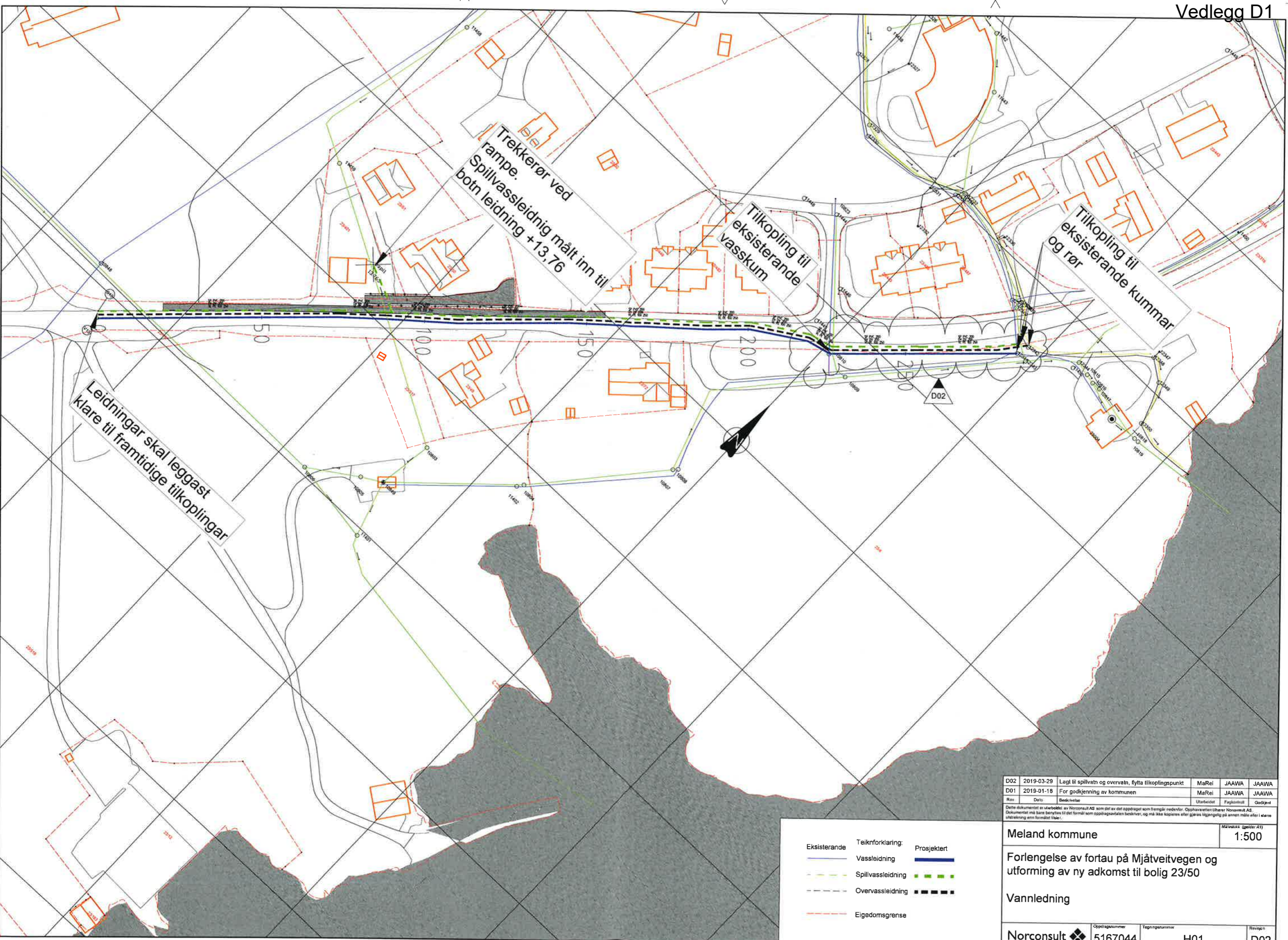


N:\5167044\5167044\TUA\KIN\5167044\_LAY\_CH\_Mjaltveitvegen.dwg - MaRei - Plottet: 2019-03-29, 08:52:44 - LAYOUT = H01 - XREF = 5167044\_ofi\_VAnet\_2019\_H1.mjaaltveitvegen, 5167044\_T\_GEOM\_Mjaltveitvegen, 5167044\_T\_Eiendomsgrens, 5167044\_A\_LP\_Mjaltveitvegen, 5167044\_T\_MATCH\_Mjaltveitvegen, 5167044\_T\_KART\_Mjaltveitvegen



Eksisterende		Teiknforklaring:		Prosjektert	
	Vassleidning				
	Spillvassleidning				
	Overvassleidning				
	Eigedomsgrense				

D02	2019-03-29	Lagt til spillvatn og overvatn, flytta tilkoplingspunkt	MaRei	JAAWA	JAAWA
D01	2019-01-18	For godkjenning av kommunen	MaRei	JAAWA	JAAWA
R01			Utarbeidet	Fagkontrollert	Godkjent

Dette dokumentet er eiendomsrettlig utarbeidet av Norconsult AS som del av det oppdraget som fremgår nedenfor. Opphavstetter utøver Norconsult AS. Dokumentet må ikke benyttes til det formål som oppdragsvilkårene beskriver, og må ikke kopieres eller gjøres tilgjengelig på annen måte uten i skriftlig uttalelse fra Norconsult AS.

Meland kommune		1:500	
Forlengelse av fortau på Mjaltveitvegen og utforming av ny adkomst til bolig 23/50			
Vannledning			
Norconsult	Oppdragsnummer: 5167044	Tegningsnummer: H01	Revisjon: D02