

# Vedlegg til rapport frå felles arbeidsgruppe UFAB

18. mai 2016

## **Vedlegg 1**

Organisasjonskart for Felles arbeidsgruppe for de 4 UFAB

## **Vedlegg 2**

Spørreundersøking UFAB 2016

## **Vedlegg 3**

Nødnett, nivå-3 prosedyrar Helse Vest

## **Vedlegg 4**

Handbok i øvingsplanlegging for naudetatane i Rogaland

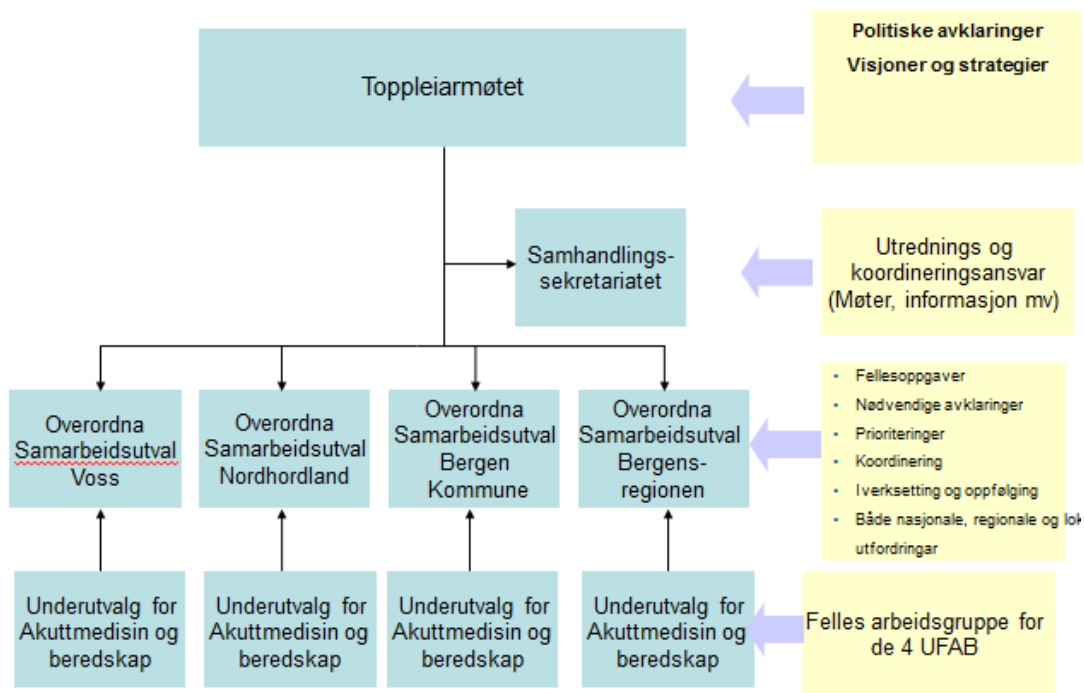
## **Vedlegg 5**

Standard utstyr ambulansebil, Helse Bergen HF

Vedlegg 1 er inntatt i dette dokument. Vedlegg 2 er også inntatt i dette dokument, men det manglar fortsatt informasjon frå enkelte kommunar. Oppdatering blir berre distribuert til medlemmer i dei einsskilde UFAB. Vedlegg 3 - 5 er elektroniske vedlegg som følgjer i egne filer.

# Vedlegg 1

Organisasjonskart for Felles arbeidsgruppe for de 4 UFAB.



## **Vedlegg 2**

### *UFAB 2016, Spørreundersøking prehospitale tenester*

Vedlegg 2 manglar fortsatt informasjon frå enkelte kommunar. Oppdatering blir berre distribuert til medlemmer i de  
einskilde UFAB.

Dei fleste underpunkta under vedlegg 2 er igjen delt i fleire underpunkt.

## Vedlegg 2.1.1

UFAB 2016, Spørreundersøking prehospitalt tenester, Nødmeldetenesta

Innbyggere		Aktivitet pr 1000 innb. - <i>Feil talgrunnlag!</i>			
		Henvendingar	Konsultasj. (ikke alle henvendinger ender opp i konsultasjon)	113-tlf. (frå AMK-skjema)	sum telefonhenvendingar
<b>Askøy LVS</b>	<b>27 858</b>	80-160	30-50	45	
<b>Sotra LVS</b>	<b>31 179</b>	70-90	30	41	
Sund	6 752			37	
Fjell	24 427			42	
<b>Øygarden LVS</b>	<b>4 733</b>	9	3		
<b>Os LVS</b>	<b>30 390</b>	60	29	46	106
Os	19 097	41		45	86
Samnanger	2 443	3		52	55
Fusa	3 838	7		48	55
Austevoll	5 012	<b>9</b>		<b>50</b>	<b>59</b>
<b>Norhordland LVS</b>	<b>43 830</b>		18800	<b>45</b>	
Radøy	5 014			41	
Meland	7 736			42	
Lindås	15 402			47	
Austrheim	2 856			45	
Fedje	563			25	
Modalen	378			48	
Masfjorden	1 704			45	
Gulen	2 335				
Osterøy	7 842			49	
<b>Voss LVS</b>	<b>29 960</b>		16237	<b>43</b>	
Voss	14 347			48	
Vaksdal	921			38	
Granvin	4 096			42	
Ulvik	1 107			57	
Eidfjord	950			75	
<b>Kvam LVS</b>	<b>8 539</b>	12	6	30	42
<b>Bergen</b>	<b>275 112</b>			<b>80</b>	
<b>Bergen legevakt</b>					0
<b>Fana Legevakt</b>					0
<b>Loddefjord legevakt</b>					0
<b>Åsane legevakt</b>					0
AMK-Bergen	<b>443 062</b>	<i>Sjå eige oppsett</i>			

## Vedlegg 2.1.2

UFAB 2016, Spørreundersøking prehospitala tenester, Nødmeldetenesta

	Tal operatørar				Adm ressursar		
	Dag	Kveld	Natt	Helg	Med.fagl. leiing	Adm. leiing	Fagutv.
<b>Askøy LVS</b>	1	3	2	2+2+2	10 %	30 %	30 %
<b>Sotra LVS</b>	1	2	1	2+2+1	50 %	100 %	0
<b>Øygarden LVS</b>	1	1	1	1+1+1	0	20 %	0
<b>Os LVS</b>	1	2	1	2+2+1	10 %	70 %	0
<b>Norhordland LVS</b>	2	3	2	2+3+2	100 %	200 %	100 %
<b>Voss LVS</b>	2	2	1	2	0,5	0,5	0,4
<b>Kvam LVS</b>	1	1	1	1	20 %	100 %	0
Bergen legevakt							
Fana Legevakt							
Loddefjord legevakt							
Åsane legevakt							
<b>AMK-Bergen</b>	3+2	2+2	2+1	2+2	50 %	150 %	100 %

## Vedlegg 2.1.3

UFAB 2016, Spørreundersøking prehospitaler tenester, Nødmeldetenesta

	Rådgjevings- beslutningsstøtteverktøy					
	IKT	Telefonråd	Norsk el. legev. håndb.	Nklm- håndb.	Sats scoore	Norsk med. Indeks
<b>Askøy LVS</b>	10 %	1	1	1	skal begynne	1
<b>Sotra LVS</b>	bruker IT-avd	1	1	1	skal begynne	1
<b>Øygarden LVS</b>	0	1	0	0	0	1
<b>Os LVS</b>	20 %	1	1	1	skal begynne	1
<b>Norhordland LVS</b>	HVIKT	1	1	1	nei	1
<b>Voss LVS</b>	0,5	1	1			1
<b>Kvam LVS</b>	ikt vakt	1	1	1	0	1
<b>Bergen</b>						
Bergen legevakt						
Fana Legevakt						
Loddefjord legevakt						
Åsane legevakt						
<b>AMK-Bergen</b>	50 %	Bliksund			1	1

## Vedlegg 2.1.4

UFAB 2016, Spørreundersøking prehospitaler tenester, Nødmeldetenesta

	Oppdragsregistrering			Kartverk og meld.formidler			
	AMIS	Anna elektronisk verktøy	Papir	Transmed PC-versjon	Transmobil Tablet (Locus)	Anna elektronisk (Googel, 1881 osv)	Papir
<b>Askøy LVS</b>	1	infodoc			1		
<b>Sotra LVS</b>	0	infodoc			1		
<b>Øygarden LVS</b>	0		1	0	0	0	1
<b>Os LVS</b>	1	infodoc	0	1	1	gule sider	0
<b>Norhordland LVS</b>	1	infodoc	0	0	1	0	1
<b>Voss LVS</b>	1	1	1			1	1
<b>Kvam LVS</b>	0	infodoc	0	0	0	gule sider	0
<b>Bergen</b>							
Bergen legevakt							
Fana Legevakt							
Loddefjord legevakt							
Åsane legevakt							
<b>AMK-Bergen</b>	1			1		1	1

## **Vedlegg 2.1.5**

*UFAB 2016, Spørreundersøking prehospitaler tenester, Nødmeldetenesta*

	<b>Telefoni</b>		
	8-sifret direkte nr (reservenr. publikum)	Utstyr for konferansekobling	Alternativ svarsted
<b>Askøy LVS</b>	56141400		dialog
<b>Sotra LVS</b>	56332610		dialog
<b>Øygarden LVS</b>	56389300	0	dialog
<b>Os LVS</b>	81517020	1	1
<b>Norhordland LVS</b>	56351003	0	dialog
<b>Voss LVS</b>	56513000	1	dialog
<b>Kvam LVS</b>	56551910	0	*
<b>Bergen</b>			
Bergen legevakt			
Fana Legevakt			
Loddefjord legevakt			
Åsane legevakt			
<b>AMK-Bergen</b>	(55364580)	ICCS	AMK Førde



## Vedlegg 2.1.6

UFAB 2016, Spørreundersøking prehospitaltjenester, Nødmeldetjenesta

Kommune	Innbyggere	113-Rød	113-Gul	113-Grønn	113-uten hast	Alle hast	Alle hast pr. 1000 innnb.
<b>Askøy LVS</b>	<b>27 858</b>	604	352	295	4	1 255	<b>45</b>
<b>Sotra LVS</b>	<b>31 179</b>	<b>579</b>	<b>414</b>	<b>269</b>	<b>5</b>	<b>1 267</b>	<b>41</b>
Sund	6 752	132	77	38	0	247	37
Fjell	24 427	447	337	231	5	1 020	42
<b>Øygarden LVS</b>	<b>4 733</b>	54	72	82	0	208	44
<b>Os LVS</b>	<b>30 390</b>	<b>761</b>	<b>387</b>	<b>260</b>		<b>1 413</b>	<b>46</b>
Os	19 097	467	235	150	3	855	45
Samnanger	2 443	69	37	20	0	126	52
Fusa	3 838	103	51	29	0	183	48
Austevoll	5 012	122	64	61	2	249	50
<b>Nordhordland</b>							
<b>LVS</b>	<b>43 830</b>	<b>1 040</b>	<b>517</b>	<b>314</b>	<b>8</b>	<b>1 879</b>	<b>43</b>
Radøy	5 014	125	53	28	0	206	41
Meland	7 736	134	90	100	1	325	42
Lindås	<b>15 402</b>	460	175	86	6	727	47
Austrheim	2 856	76	38	15	0	129	45
Fedje	563	10	3	1	0	14	25
Modalen	378	14	3	1	0	18	48
Masfjorden	1 704	49	19	8	0	76	45
Gulen (Helse Førde)	2 335						
Osterøy	7 842	172	136	75	1	384	49
<b>Voss LVS</b>	<b>29 960</b>	<b>600</b>	<b>442</b>	<b>239</b>	<b>7</b>	<b>1 288</b>	<b>43</b>
Voss	14 347	305	246	136	5	692	48
Granvin	921	20	14	1	0	35	38
Vaksdal	<b>4 096</b>	89	50	33	2	174	42
Ulvik	<b>1 107</b>	24	26	13	0	63	57
Eidfjord	950	27	29	15	0	71	75
<b>Kvam LVS</b>	8 539	135	77	41	0	253	30
<b>Bergen</b>	<b>275 112</b>	<b>7 159</b>	<b>8 791</b>	<b>5 866</b>	<b>87</b>	<b>21 903</b>	<b>80</b>
<b>AMK-Bergen</b>		<b>5 246</b>	<b>2 924</b>	<b>1 988</b>	<b>34</b>	<b>10 192</b>	

## Vedlegg 2.2.1

UFAB 2016, Spørreundersøking prehospitaler tenester, Legeberedskap

Bergensregionen	Tilgjengelige leger akuttberedskap					
	Vakt					Bakvakt
	dagtid	kveld	natt	helg	ekstra lege	
Askøy	2	1	1	1	0	
Sund	(sjå Fjell)	(sjå Fjell)	(sjå Fjell)	(sjå Fjell)	0	
Fjell	1	1	1	1	1(helg)	
Øygarden	1	1	1	1	0	
Os	1	1	1	2	0	
Samnanger	2	0	0	0	0	
Fusa	1	1	1	1		
Austevoll	1	1	1	1	0	
<b>Av 8 kommunar - sum</b>	<b>9</b>	<b>6</b>	<b>6</b>	<b>7</b>	<b>0</b>	<b>0</b>
<b>Nordhordland</b>	<b>2</b>	<b>2</b>	<b>2</b>	<b>2</b>	1(kveld)	
Radøy	1	0				
Meland	1	0				
Lindås	0	0				
Austrheim	1	0				
Fedje	1	0				
Modalen	0	0				
Masfjorden	1	0				
Gulen	1	0				
Osterøy	1	1(måndag-torsdag)				
<b>Av 9 kommunar - sum</b>	<b>9</b>	<b>2</b>	<b>2</b>	<b>2</b>	<b>0</b>	<b>0</b>
<b>Voss og omegn</b>			<b>1</b>			
Voss	1	1		1		
Vaksdal	1	1		1		
Granvin	1	0,3		0,3		
Ulvik	1	0,3		0,3		
Eidfjord	1	0,3		0,3		
Kvam	4	1	1	1	1 (natt)	
<b>Av 6 kommunar - sum</b>	<b>9</b>	<b>3,9</b>	<b>2</b>	<b>3,9</b>	<b>0</b>	<b>0</b>
<b>Bergen kommune</b>	<b>0</b>	<b>0</b>	<b>0</b>	<b>0</b>	<b>0</b>	<b>0</b>
Bergen legevakt						
Fana legevakt						
Åsane legevakt						
Loddefjord legevakt						
<b>Helse Bergen</b>						
Leger LA	1	1	1	1	1	1

## Vedlegg 2.2.2

UFAB 2016, Spørreundersøking prehospitaltjenester, Legeberedskap

	Tilgjengelige leger akuttberedskap		
	ekstraord hendingar dag	ekstraord hendingar kveld/natt/helg	andre leger busett i kommunen
<b>Bergensregionen</b>			
Askøy	13	vet ikke	vet ikke
Sund	5		
Fjell	10	9	vet ikke
Øygarden	4	1	1
Os	5	vet ikke	vet ikke
Samnanger	3	1	vet ike
Fusa	4	vet ikke	vet ikke
Austevoll	6	vet ikke	vet ikke
<b>Av 8 kommunar - sum</b>	<b>50</b>	<b>11</b>	<b>1</b>
<b>Nordhordland</b>	<b>2</b>	<b>4</b>	
Radøy	4	1	vet ikke
Meland	6	1	1
Lindås	4	1	5
Austrheim	3	1	
Fedje	1	1	
Modalen	1	0	
Masfjorden	3	1	
Gulen	2	1	
Osterøy	4	1	1
<b>Av 9 kommunar - sum</b>	<b>30</b>	<b>12</b>	<b>7</b>
<b>Voss og omegn</b>			
Voss	6	6	
Vaksdal	2	0	2
Granvin	1	0	1
Ulvik	2	2	2
Eidfjord	2	2	2
Kvam	13	13	1
<b>Av 6 kommunar - sum</b>	<b>26</b>	<b>23</b>	<b>8</b>
<b>Bergen kommune</b>	<b>0</b>	<b>0</b>	
Bergen legevakt			
Fana legevakt			
Åsane legevakt			
Loddefjord legevakt			
<b>Helse Bergen</b>			
Leger LA	4	3	

## Vedlegg 2.3.1

UFAB 2016, Spørreundersøking prehospitalt tenester, Ambulansetenesta

	Innb.	Amb.oppdr. /1000	Resp.tid Rød resp. 90-perc	Resp.tid Gul resp. 90-perc	Resp.tid Grønn resp. 90-perc
<i>Bergensregionen</i>	94 802				
<b>Askøy LVS</b>	<b>28 500</b>	85	22	44	117
<b>Sotra LVS</b>	<b>31 179</b>				
Sund	6 752	89	31	52	195
Fjell	24 427	84	20	39	114
<b>Øygarden LVS</b>	<b>4 733</b>	90	41	104	124
<b>Os LVS</b>	<b>30 390</b>				
Os	19 097	80	25	42	161
Samnanger	2 443	108	32	48	165
Fusa	3 838	108	51	53	150
Austevoll	5 012	119	26	44	86
<b>Nordhordland LVS</b>	<b>43 830</b>				
Radøy	5 014	116	30	58	96
Meland	7 736	81	23	43	108
Lindås	15 402	102	27	44	100
Austrheim	2 856	92	30	59	69
Fedje	563	100	98	60	76
Modalen	378	148	60	64	107
Masfjorden	1 704	133	47	65	240
Gulen	2 335				
Osterøy	7 842	87	28	52	94
<b>Voss LVS</b>	<b>29 960</b>				
Voss	14 347	95	29	48	101
Vaksdal	4 096	169	39	37	136
Granvin	921	146	49	45	75
Ulvik	1 107	134	37	93	120
Eidfjord	950	162	26	42	27
<b>Kvam LVS</b>	<b>8 539</b>	119	43	46	155
<b>Bergen</b>	<b>275 112</b>	122	17	43	124

Grøne boksar er verdiar innanfor., vs. raude bokasar er utanfor anbefalte responstider.

Raud respons, 25 minutt (tettbygde strøk 12 minutt). Gul respons 40 minutt.

## Vedlegg 2.3.2

UFAB 2016, Spørreundersøking prehospitaler tenester, Ambulansetenesta

Luftambulanseoppdrag

	Innb.	LA-oppdrag / 1000/år	Årlige LA oppdrag pr kommune 2012-2013	Årlige avviste/avbrutte LA oppdrag pr kommune, unntatt ikke behov	Årlige avviste/avbrutte, ikke behov
<i>Bergensregionen</i>	94 802	2,70	256	25,5	87,5
<b>Askøy LVS</b>	<b>28 500</b>	1,65	47	4	22,5
<b>Sotra LVS</b>	<b>31 179</b>				
Sund	6 752	2,96	20	2,5	5,5
Fjell	24 427	1,90	46,5	3,5	18,5
<b>Øygarden LVS</b>	<b>4 733</b>	5,92	28	3,5	8,5
<b>Os LVS</b>	<b>30 390</b>				
Os	19 097	1,73	33	3,5	12,5
Samnanger	2 443	8,60	21	3	5
Fusa	3 838	7,03	27	3	5,5
Austevoll	5 012	6,68	33,5	2,5	9,5
<b>Nordhordland LVS</b>	<b>43 830</b>	4,36	191	25	62
Radøy	5 014	2,79	14	1,5	8
Meland	7 736	1,29	10	1	3,5
Lindås	15 402	3,41	52,5	4	21
Austrheim	2 856	4,38	12,5	2,5	3
Fedje	563	23,09	13	2	3,5
Modalen	378	15,87	6	0,5	0,5
Masfjorden	1 704	14,08	24	2,5	7
Gulen	2 335	16,49	38,5	9	8,5
Osterøy	7 842	2,61	20,5	2	7
<b>Voss LVS</b>	<b>29 960</b>	6,31	189	42	58
Voss	14 347	4,08	58,5	13,5	26,5
Vaksdal	4 096	6,23	25,5	5,5	7,5
Granvin	921	4,34	4	1	2
Ulvik	1 107	14,45	16	5,5	4
Eidfjord	950	26,32	25	5,5	4,5
<b>Kvam LVS</b>	<b>8 539</b>	7,03	60	11	13,5
<b>Bergen</b>	<b>275 112</b>	2,10	577,5	45,5	243,5

## Vedlegg 2.3.3

UFAB 2016, Spørreundersøking prehospitaltjenester, Ambulansetjeneste

	Innb.	Amb.stasjon	Døgnamb	Deldøgn	Res.amb.	
<i>Bergensregionen</i>	<i>94 802</i>					
<b>Askøy LVS</b>	<b>28 500</b>	<b>Kleppestø</b>	<b>1</b>			
<b>Sotra LVS</b>	<b>31 179</b>					
Sund	6 752					
Fjell	24 427	<b>Straume</b>	<b>2</b>			
<b>Øygarden LVS</b>	<b>4 733</b>					
<b>Os LVS</b>	<b>30 390</b>					
Os	19 097	<b>Kollskog</b>	<b>1</b>			
Samnanger	2 443					
Fusa	3 838	<b>Eikelandssosen</b>	<b>1</b>			
Austevoll	5 012	<b>Midtholmen</b>	<b>1</b>		<b>1</b>	
<b>Nordhordland LVS</b>	<b>43 830</b>					
Radøy	5 014					
Meland	7 736					
Lindås	15 402	<b>Knarvik</b>	<b>2</b>			
Austrheim	2 856	<b>Mastrevik</b>	<b>1</b>			
Fedje	563					
Modalen	378					
Masfjorden	1 704					
Gulen	2 335	<b>Dalsøyra</b>	<b>1</b>	<b>1</b>		
Osterøy	7 842	<b>Lonevåg</b>	<b>1</b>			
<b>Voss LVS</b>	<b>29 960</b>					
Voss	14 347	<b>Voss</b>	<b>2</b>		<b>1</b>	
Vaksdal	4 096	<b>Dale</b>	<b>1</b>			
Granvin	921	<b>Granvin</b>		<b>1</b>		
Ulvik	1 107					
Eidfjord	950	<b>Eidfjord</b>	<b>1</b>		<b>1</b>	
<b>Kvam LVS</b>	<b>8 539</b>	<b>Norheimsund</b>	<b>1</b>	<b>1</b>		
<b>Bergen</b>	<b>275 112</b>					
Bergen legevakt		<b>Nygårdsgaten</b>	<b>2</b>	<b>3</b>		
Fana Legevakt		<b>Fanaveien</b>	<b>1</b>	<b>1</b>	<b>2</b>	
Loddefjord legevakt		<b>Godvik</b>	<b>1</b>	<b>1</b>	<b>2</b>	
Åsane legevakt		<b>Åsane</b>	<b>1</b>	<b>1</b>	<b>1</b>	
<b>Samlet</b>	<b>443 704</b>	<b>HUS</b>			<b>2</b>	
			<b>21</b>	<b>9</b>	<b>8</b>	<b>38</b>

## **Vedlegg 2.3.4**

*UFAB 2016, Spørreundersøking prehospitala tenester, Ambulansetenesta*

### **Tal tilsette i ambulansetenesta**

250 Totalt tilsett i ambulansetenesta

90 Trinn 2            Ambulansearbeidaer med fagbrev og tilleggsutdanning  
                                 som paramedic eller sjukepleier

60 Vikarar            Ambulanseassistentar utan fagbrev

8 legar                luftambulansetenesta

### **Naudnettutstyr**

Uniformerte biler har fast naudnettradio med GW-funksjon

Ambulanser i døgn og deldøgntjeneste har minst 3 håndholdte radioterminaler.

Reserveambulansar har 2 handhaldne radioterminaler.

## Vedlegg 2.4

UFAB 2016, Spørreundersøking prehospitalt tenester, Forsterkningsressursar

	Sivil- forsvaret	NSSR Redn. Selskapet	Røde Kors hjelpekorps	Norsk folkehjelp	Norske rednings hundar	Alpin rednings gruppe	Andre
Askøy		stasjonert		1			
Sund	1	0					0
Fjell	1	0	1	0	0	0	0
Øygarden	1	0	1*	0	0	0	Industrivern
Os							
Samnanger							
Fusa							
Austevoll							
<b>Nordhordland</b>	1	0					
Radøy							
Meland			1		0		
Lindås							0
Austrheim							
Fedje							
Modalen							
Masfjorden			1				
Gulen							
Osterøy							
Voss	1		1*		1		
Vaksdal	1		1*				
Granvin	1		0				
Ulvik	1		1*				
Eidfjord	1		1*				
Kvam	1	0	1	0	0	Røde kors	Industriv/Mattils.
<b>Bergen kommune</b>	1						
<b>AMK-Bergen</b>	1*		1*				

\* = formell avtale  
inngått



## Vedlegg 2.5

UFAB 2016, Spørreundersøking prehospitaltjenester, Psykososiale kriseteam

	Kriseteam (helse)		
	Dag beredskap	Vakt beredskap	Ekstraordn beredskap
Askøy	1	1	1
Sund	1	1	0
Fjell	1	1	0
Øygarden	1	1	0
Os	1	1	1
Samnanger	1	1	
Fusa	1		
Austevoll	1	1	
Radøy	1	1	
Meland	1	1	
Lindås	1	1	
Austrheim	1	1	
Fedje	1	1	
Modalen	1	1	
Masfjorden	1	1	
Gulen	1	1	
Osterøy	1	1	
Voss	1	0	1
Vaksdal	1	0	1
Granvin	1	0	1
Ulvik	1	0	1
Eidfjord	1	0	1
Kvam	1	1	1
Bergen kommune			

<b>Helse Bergen</b>			1
---------------------	--	--	---

## Vedlegg 2.6.1

UFAB 2016, Spørreundersøking prehospitaler tenester, Utstyr

	Tal Helse- Nødnettradioer i LVS/kommune		
	Aktivert dagtid	Aktivert kveld/natt/helg	Beredskap
Askøy	14	5	17
Sund	8	0	
Fjell	25	5	37
Øygarden	3	1	
Os	13	6	0
Samnanger	1		2
Fusa	2	1	1
Austevoll			
<b>Nordhordland (NLV)</b>	<b>3</b>	<b>3</b>	<b>3</b>
Radøy	1		
Meland	1		
Lindås	1		
Austrheim	1		
Fedje	1		
Modalen	1		
Masfjorden	1		
Gulen	1		
Osterøy	1	1(til 20:00)	
<b>Voss LVS</b>			
Voss			
Vaksdal	1	1	1
Granvin			
Ulvik			
Eidfjord			
Kvam	15	3	2
Bergen kommune			
AMK-Bergen	7+7	7+7	18
Ambulanse	3 i hver		1 i hver
Leger LA	3	3	

## Vedlegg 2.6.2

UFAB 2016, Spørreundersøking prehospitaler tenester, Utstyr

	Legebil						
	Uni formert legebil	Godkj. utrykn kj.	Sivil legebil	Egen sjåfør for LV	Taxi	Priv. bil	Locus term.
Askøy	1	0		spl		av og til	1
Sund							
Fjell	1	0		0	0	av og til	1
Øygarden	0	0	1	0	0	av og til	0
Os	1	1		1	0	0	1
Samnanger			1				
Fusa			1				
Austevoll			1				
<b>Nordhordland (NLV)</b>	<b>1</b>	<b>1</b>	<b>0</b>	<b>1</b>	<b>0</b>	<b>0</b>	<b>1</b>
Radøy				0		1	0
Meland				0		1	
Lindås				0		1	
Austrheim				0		1	
Fedje				0		1	
Modalen				0		1	
Masfjorden				0		1	
Gulen				0		1	
Osterøy				0		1	
<b>Voss LVS</b>							
Voss							
Vaksdal	1						
Granvin							
Ulvik							
Eidfjord							
Kvam	2	0	0	0	0	0	0
Bergen kommune	<b>0</b>						
AMK-Bergen							
Ambulanse							
Leger LA	1	1					1

## Vedlegg 2.6.3

UFAB 2016, Spørreundersøking prehospitaler tenester, Utstyr

	Legevaktlegen										
	Medisinsk/operativt utstyr										
	defib	o2	væske	turniq	bandasje	CPAP	Varm-konserv utstyr	Bæreseil el.lign.	barnekit	fødsel	EKG sending
Askøy	1	1	1	1	1	1	1		1	1	0
Sund											
Fjell	1	1	1	1	1	nei	1		1	1	nei
Øygarden	1	1	1	1	1	0	1		0	0	0
Os	1	1	1	0	1	0	0		1	1	0
Samnanger											
Fusa	1	0	1	1	1	0	1				0
Austevoll											
<b>Nordhordland (NLV)</b>	1	1	1	0	1	1	0	1	1	0	1
Radøy	1	1	1	0	1	0	0	0	0	0	0
Meland	2		2		2	0	0	0			
Lindås	3		3		3			0			
Austrheim	1	1	1		1						
Fedje	1	1	1		1						
Modalen	1	1	2		2						
Masfjorden	1	1	2		2						
Gulen	1		1		1						
Osterøy	2		1		1						
<b>Voss LVS</b>											
Voss	1	1	1	0	1	0	1	0	?	0	0
Vaksdal	1	?	?	?	1	0	?	0	?	0	0
Grønvin	?	?	?	?	1	0	?	0	?	0	0
Ulvik	1	1	1	?	1	0	?	0	?	0	0
Eidfjord	?	?	?	?	1	0	?	0	?	0	0
Kvam	1	1	1	1	1	0	1	?	1	0	1
<b>Bergen kommune</b>											
Ambulanse	1	1	1	1	1	1	1	1	1	1	1
Leger LA	1	1	1	1	1	1	1	1	1	1	1

## Vedlegg 2.6.4

UFAB 2016, Spørreundersøking prehospitaltjenester, Utstyr

Legevaktslegen forts.

	Bekledning - verneutstyr						
	Uniform kompl.	Uniform skall- jakke	ekstra varme klær	marker vest	Hjelm	redn. vest	Nødnett radio
Askøy	1	1	1	1	1	0	1
Sund							
Fjell		X	nei	X	nei	0	1
Øygarden	0	1	1	1	1	0	1
Os	1	1	1	1	1	0	1
Samnanger							
Fusa		1	1				1
Austevoll							
Nordhordland (NLV)	1	1	1	1	0	1	1
Radøy	0	0	1	0	0	1	1
Meland			1			1	2
Lindås			1				3
Austrheim							3
Fedje							1
Modalen							1
Masfjorden							1
Gulen							1
Osterøy							2
Voss LVS	1		1	0			
Voss		1		?	0	0	1
Vaksdal		1		?	0	0	1
Granvin		?		?	0	0	1
Ulvik		1		?	0	0	1
Eidfjord		1		?	0	0	1
Kvam	1	1	1	1	0	1	1
Bergen kommune							
Ambulanse							
Leger LA							

## Vedlegg 2.6.5

### UFAB 2016, Spørreundersøking prehospitaltjenester, Utstyr

	Fastleger - dagtid kontorvirksomhet										Bekledning - verneutstyr						
	defib	o2	væske	turniq	bandasje	CPAP	Varm-konserv utstyr	barnekit	fødsel	EKG sending	Unifor m kompl.	Unifor m skall-jakke	ekstra varme klær	marker vest	Hjelm	redn. vest	Nødnett radio
Askøy	1	1	1	1	1		1	1	1	1	1	1	1	1			1
Sund																	
Fjell	X	vet ikke	vet ikke	vet ikke	vet ikke	nei	vet ikke	vet ikke	vet ikke	nei	vet ikke	vet ikke	vet ikke	X	nei	nei	1
Øygarden	1	1	1	1	1	0	0	1	0	0	0	0	0	0	0	0	1
Os	0	0															1
Samnanger																	
Fusa	1	0	1	1	1		1	1	1		0	1	1	0			1
Austevoll																	
<b>Nordhordland (NLV)</b>	1	1	0	1	1	1	1	1	fax								
Radøy																	1
Meland																	1
Lindås																	2
Austrheim	1	1	0	1	0	0	0	0	0								2
Fedje																	1
Modalen																	1
Masfjorden																	2
Gulen																	1
Osterøy																	1
<b>Voss LVS</b>																	
Voss	1		1		1		1					1					1
Vaksdal												1					1
Granvin												1					1
Ulvik												1					1
Eidfjord												1					1
Kvam	1	1	1	1	0	1	1	1	0	1	1	1	1	1	0	1	1
Bergen kommune	?	?	?	?	alle	?	?	0	0	?	?	?	?	0	0	0	0
Ambulanse																	
Leger LA																	

## Vedlegg 2.6.6

UFAB 2016, Spørreundersøking prehospitaler tenester, Utstyr

	Akutthjelper - Brann										
	Medisinsk/operativt utstyr							Bekledning - verneutstyr			
	defib	pocket mask	spO2/BT	O2	ASA	Varm-konserv utstyr	LESS bære	marker vest	ekstra varme klær	redn. vest	Nødnett radio
Askøy	1	1		1		1	1	1	1	1	1
Sund											
Fjell	1	1						1			1
Øygarden	1	1	0	1	0	1	1	1	1	1	1
Os	1	1	0	1	0	1	1	1	1	1	1
Samnanger	1	1	1	1	1	0	0	1	1		1
Fusa	1	1	1	1	0	1	1	1	0	0	1
Austevoll											
<b>Nordhordland (NLV)</b>											0
Radøy		1	1				0	0	0	2	0
Meland		1	1				0	0	0	2	0
Lindås		2	2				0	0	0	5	0
Austrheim	1	1	1				1	1	1	2	2
Fedje		1					0	0	0	1	0
Modalen							0	0	0	1	0
Masfjorden							0	0	0	3	0
Gulen							0	0	0	3	0
Osterøy							0	0	0	2	0
<b>Voss LVS</b>											
Voss											
Vaksdal											
Granvin											
Ulvik											
Eidfjord											
Kvam	1	1	1	0	1	?	1	1	1	1	0
Bergen kommune	alle st	alle st	?	alle st	?	alle st	?	alle st	alle st	alle st	alle st

## Vedlegg 2.6.7

### UFAB 2016, Spørreundersøking prehospitaler tenester, Utstyr

	Akutthjelper - Hjspl.																	
	Medisinsk/operativt utstyr											Bekledning - verneutstyr						
	defib	pocket mask	spO2/BT	O2	ASA	Varm-konserv utstyr	Bæreseil el.lign.	gl.måler	glucose iv.	krampem edisin	inhalasjon	Uniform kompl.	Uniform skall-jakke	ekstra varme klær	marker vest	Hjelm	redn. vest	Nødnett radio
Askøy	1	1					1											1
Sund																		
Fjell	ikke aktuelt																	
Øygarden																		
Os																		
Samnanger																		
Fusa																		
Austevoll	0	1	1	1	1	1	0	1	1	1	1	1	1	1	1	1	1	1
<b>Nordhordland (NLV)</b>																		
Rødøy																		
Meland																		
Lindås																		
Austrheim	2																	
Fedje																		
Modalen																		
Masfjorden																		
Gulen																		
Osterøy																		
Voss LVS																		
Voss																		
Vaksdal																		
Granvin																		
Ulvik																		
Eidfjord																		
Kvam	0	0	0	0	0	0	0	0	0	0	0	0	0	0	0	0	0	0
Bergen kommune	0	alle	alle	alle	alle	0	0	?	?	?	?	?	?	?	?	0	0	0



## Vedlegg 2.7

### UFAB 2016, Spørreundersøki

	Prosedyrer								
	Prehosp tiltaksbok (AMA)	Nødnett nivå 1-3	PLIVO	Klinisk blikk (Nhdl)	Sats scoore	Ak.med. pros.- håndbok	legevakts håndboken	barnedose skjema	Akuttskort for leger
Askøy	1	1	1	0	skal beg.	Askøyversj.	1		
Sund	sjå Fjell								
Fjell	1	1	1	0	skal beg.	Sotrastandar	1	0	0
Øygarden	0	1	0	0	0	0	0	0	
Os	1	1	1	0	skal beg.	0	0	0	0
Samnanger		1	0	0	0	0	0	0	0
Fusa	0	1					1		
Austevoll		1	1						
<b>Nordhordland</b>	0	1	1	0	0	1	1	0	1
Radøy		1	2	1	0	vet ikke			
Meland		1	2	1	0				
Lindås		1	1	1	0				
Austrheim		1		1	0				
Fedje		1		1	0				
Modalen		1		1	0				
Masfjorden		1		1	0				
Gulen		1		1	0				
Osterøy		1		1	0				
<b>Voss og omegn</b>					ønske				
Voss	, ikke etabler	1	1			1	1	1*	
Vaksdal		1	1			1	1	1*	
Granvin		1	0			1	1	1*	
Ulvik		1	1			1	1	1*	
Eidfjord		1	1			1	1	1*	
Kvam	0	1	0	0	0	1	1	1	1
<b>Bergen kommune</b>									

ng prehospitaler tenester, Prosedyrar

## Vedlegg 2.8.1

UFAB 2016, Spørreundersøking prehospitaler tenester, Kompetanse

	Leger i legevakter											
	Ak.med legeforen	AHLR årlig	DHLR årlig	NN	Vold og overgrep	PLIVO	Fagdag årlig	Nano- øvelser	Småskal a øvelser 2-4 timer	Større samvirke øv.	Fylkesm øvelse	Hospite ring
Askøy	1	1	1	1	0	1	0	0	0	1	1	1
Sund	1	1	1	1	0	0	0	0	0	0	0	0
Fjell	1	1	1	1	1	1	0	0	0	1	1	0
Øygarden	1	1	1	1	1	0	1	0	1	1	1	0
Os	0	0	0	1	0	1	0	0	1	0	0	0
Samnanger	1	0	0	0	0	0	0	0	1	1	1	0
Fusa	1	1	1	1	1	0	0	0	0	0	1	0
Austevoll	1	1	1	1	0	1	1	1	1	1	0	0
<b>Nordhordland</b>	1	0	0	1	0	5	1	0	1	1	0	1
Rødøy												
Meland												
Lindås												
Austrheim			1									
Fedje												
Modalen												
Masfjorden												
Gulen												
Osterøy												
<b>Voss og omegn</b>												
Voss	1			1		1	1					
Vaksdal	1			1		1	1					
Granvin	1			1			1					
Ulvik	1			1		1	1					
Eidfjord	1	1		1		1	1					
Kvam	1	1	1	1	0	0	1	0	1	?	1	0
<b>Bergen kommune</b>												
<b>Helse Bergen</b>												
AMK-Bergen		1	1			1	1		1	1		
Ambulanse		1	1			1	1		1	1		

## Vedlegg 2.8.2

UFAB 2016, Spørreundersøking prehospitaler tenester, Kompetanse

	Fastleger (for øvrig / andre)											
	Ak.med legeforen	AHLR årlig	DHLR årlig	NN	Vold og overgrep	PLIVO	Fagdag årlig	Nano øvelser	Småskal a øvelser 2-4 timer	Større samvirke øv.	Fylkesm øvelse	Hospite ring
Askøy	1	1	1	1	0	0	0	0	0	0	1	0
Sund	0	0	0	0	0	0	0	0	0	0	0	0
Fjell	0	1	1	1	0	0	0	0	0	0	0	0
Øygarden	1	1	1	1	1	0	0	0	0	0	0	0
Os	0	0	0	0	0	0	0	0	0	0	0	0
Samnanger	0	0	0	0	0	0	0	0	0	0	0	0
Fusa	1	1	1	0	1	0	0	0	0	0	1	0
Austevoll	1	1	1	1	0	1	0	0	0	0	0	0
<b>Nordhordland</b>												
Radøy		0	0		0	4	0		0	0	0	
Meland		0	0		0	2	0		0	0	0	
Lindås		0	0		0	5	0		0	0	0	
Austrheim		0	0		0	2	0		0	0		
Fedje		0	0		0	0	0		0	0		
Modalen		0	0		0	0	0		0	0		
Masfjorden		0	0		0	3	0		0	0		
Gulen		0	0		0	0	0		0	0		
Osterøy		0	0		0	1	0		0	0		
<b>Voss og omegn</b>												
Voss	1			1		1	1					
Vaksdal	1			1		1	1					
Granvin	1			1			1					
Ulvik	1			1		1	1					
Eidfjord	1			1		1	1					
Kvam	1	1	1	1	0	0	1	0	1	?	1	0
<b>Bergen kommune</b>												

### Vedlegg 2.8.3

UFAB 2016, Spørreundersøking prehospitaler tenester, Kompetanse

	Legebilsjåfør				
	Godkj. utrykn sjåfør	fra kommunale etater	ordinær akutthj. oppl.	spes. utd for å ass. lege	spl
Askøy	0	0	0	0	1
Sund	0	0	0	0	0
Fjell	0	0	0	0	1
Øygarden	0	0	0	0	0
Os	1	1	1	0	1
Samnanger	0	0	0	0	0
Fusa	0	0	0	0	1
Austevoll	0	0	0	0	0
<b>Nordhordland</b>	<b>1</b>	<b>1</b>	<b>1</b>	<b>1</b>	<b>ikke akt.</b>
Radøy					
Meland					
Lindås					
Austrheim					
Fedje					
Modalen					
Masfjorden					
Gulen					
Osterøy					
<b>Voss og omegn</b>					
Voss					
Vaksdal					
Granvin					
Ulvik					
Eidfjord					
Kvam	0	0	0	0	0
<b>Bergen kommune</b>	<b>0</b>				

## Vedlegg 2.8.4

UFAB 2016, Spørreundersøking prehospitaler tenester, Kompetanse

	Heimebaserte tenester - Spl.										
	AHLR	DHLR	NN	Vold og overgrep	PLIVO	Fagdag	Nano øvelser	Småskal a øvelser 4 timer	Større samvirke øv.	Fylkesm øvelse	Hospite ring
Askøy	1	1	1	0	0	0	0	0	0	0	0
Sund	0		0	0	0	0	0	0	0	0	0
Fjell	1	1	1	1	1	1	0	0	1	1	1
Øygarden	1	1	1	0	0	0	0	0	0	0	0
Os	1	1	1	0	1	1	0	0	0	0	0
Samnanger	0	0	0	0	0	0	0	0	0	0	0
Fusa	0	0	0	0	0	0	0	0	0	0	0
Austevoll	0	0	1	0	0	0	0	0	0	0	0
<b>Nordhordland</b>											
Radøy		1									
Meland		1									
Lindås		1									
Austrheim		1									
Fedje		1									
Modalen		1									
Måsfjorden		1									
Gulen		1									
Osterøy		1									
<b>Voss og omegn</b>											
Voss											
Vaksdal											
Granvin											
Ulvik											
Eidfjord											
Kvam	0	1	0	0	0	0	0	0	0	0	0
<b>Bergen kommune</b>											

## Vedlegg 2.8.5

UFAB 2016, Spørreundersøking prehospitaler tenester, Kompetanse

	Heimebaserte tenester - Helsefagarbeidare											
	Ak.med legeforen	AHLR	DHLR	NN	Vold og overgrep	PLIVO	Fagdag	Nano øvelser	Småskal a øvelser 4 timer	Større samvirke øv.	Fylkesm øvelse	Hospite ring
Askøy	0	0	1	1	0	0						
Sund	0	0	0	0	0	0						
Fjell	0	0	0	0	0	0						
Øygarden	0	0	0	0	0	0						
Os	0	0	0	0	0	0						
Samnanger	0	0	0	0	0	0						
Fusa	0	0	0	0	0	0						
Austevoll	0	0	0	0	0	0						
<b>Nordhordland</b>												
Rødøy												
Meland												
Lindås												
Austrheim												
Fedje												
Modalen												
Masfjorden			1									
Gulen			1									
Osterøy												
<b>Voss og omegn</b>												
Voss												
Vaksdal												
Granvin												
Ulvik												
Eidfjord												
Kvam	0	0	0	0	0	0	0	0	0	0	0	0
<b>Bergen kommune</b>												

## Vedlegg 2.8.6

UFAB 2016, Spørreundersøking prehospitaler tenester, Kompetanse

	Helsesøster										
	AHLR	DHLR	NN	Vold og overgrep	PLIVO	Fagdag	Nano øvelser	Småskal a øvelser 4 timer	Større samvirke øv.	Fylkesm øvelse	Hospite ring
Askøy											
Sund											
Fjell											
Øygarden											
Os											
Samnanger											
Fusa											
Austevoll											
<b>Nordhordland</b>											
Radøy											
Meland											
Lindås											
Austrheim											
Fedje											
Modalen											
Masfjorden											
Gulen											
Osterøy											
<b>Voss og omegn</b>											
Voss											
Vaksdal											
Granvin											
Ulvik											
Eidfjord											
Kvam	0	1	0	0	0	1	0	0	0	0	0
<b>Bergen kommune</b>											

## Vedlegg 2.8.7

UFAB 2016, Spørreundersøking prehospitaler tenester, Kompetanse

	Jordmor										
	AHLR	DHLR	NN	Vold og overgrep	PLIVO	Fagdag	Nano øvelser	Småskal a øvelser 4 timer	Større samvirke øv.	Fylkesm øvelse	Hospite ring
Askøy											
Sund											
Fjell											
Øygarden											
Os											
Samnanger											
Fusa											
Austevoll											
<b>Nordhordland</b>											
Radøy											
Meland											
Lindås											
Austrheim											
Fedje											
Modalen											
Masfjorden											
Gulen											
Osterøy											
<b>Voss og omegn</b>											
Voss											
Vaksdal											
Granvin											
Ulvik											
Eidfjord											
Kvam	0	1	0	0	0	0	0	0	0	0	0
<b>Bergen kommune</b>											



## **Vedlegg 2.8.8**

UFAB 2016, Spørreundersøking prehospitaler tenester, Kompetanse

	Andre i kommunehelsetenesta - Psyk.spl.										
	AHLR	DHLR	NN	Vold og overgrep	PLIVO	Fagdag	Nano øvelser	Småskal a øvelser 4 timer	Større samvirke øv.	Fylkesm øvelse	Hospite ring
Askøy	1	1	1						1	1	
Sund											
Fjell											
Øygarden											
Os											
Samnanger											
Fusa											
Austevoll											
<b>Nordhordland</b>											
Radøy											
Meland											
Lindås											
Austrheim											
Fedje											
Modalen											
Masfjorden											
Gulen											
Osterøy											
<b>Voss og omegn</b>											
Voss											
Vaksdal											
Granvin											
Ulvik											
Eidfjord											
Kvam	0	0	1	0	0	0	0	0	0	0	0
<b>Bergen kommune</b>											

## Vedlegg 2.8.9

UFAB 2016, Spørreundersøking prehospitaler tenester, Kompetanse

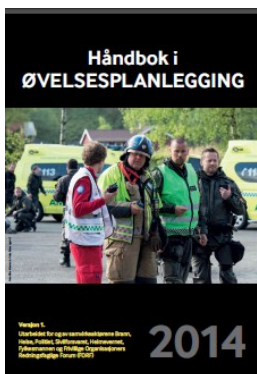
	Nødmeødetenesta										
	AHLR	DHLR	NN	Vold og overgrep	PLIVO	Fagdag	Nano øvelser	Småskal a øvelser 4 timer	Større samvirke øv.	Fylkesm øvelse	Hospite ring
Askøy	1	1	1		1				1	1	
Sund											
Fjell	1	1	1	1	1	1	0	1	1	1	1
Øygarden	1	1	1						1	1	1
Os											
Samnanger											
Fusa											
Austevoll											
<b>Nordhordland</b>	35	35	35	0	2	3	0	2	0	0	0
Radøy											
Meland											
Lindås											
Austrheim											
Fedje											
Modalen											
Masfjorden											
Gulen											
Osterøy											
<b>Voss og omegn</b>	1	1	1		1	1		1			1
Voss											
Vaksdal											
Granvin											
Ulvik											
Eidfjord											
Kvam	1	1	1	0	0	1	0	1	0	0	0
<b>Bergen kommune</b>											
<b>Helse Bergen</b>											
AMK-Bergen	1		1		1	1		1	1		

## Vedlegg 3 Nivå-3 prosedyrer Helse Vest



## Vedlegg 4

*Handbok i øvingsplanlegging for naudetatane i Rogaland*



## Vedlegg 5

*Standard utstyr ambulansebil, Helse Bergen HF*



Supplering.pdf



Smitte.pdf



Oksygen.pdf



Medikament.pdf



Immobilisering.pdf



CPAP.pdf



Corpuls.pdf



Barn-føde.pdf



Ambulanse.pdf



Akuttsekk.pdf