

Vedlegg til rapport frå felles arbeidsgruppe UFAB

18. mai 2016

Vedlegg 1

Organisasjonskart for Felles arbeidsgruppe for de 4 UFAB

Vedlegg 2

Spørreundersøking UFAB 2016

Vedlegg 3

Nødnett, nivå-3 prosedyrar Helse Vest

Vedlegg 4

Handbok i øvingsplanlegging for naudetatane i Rogaland

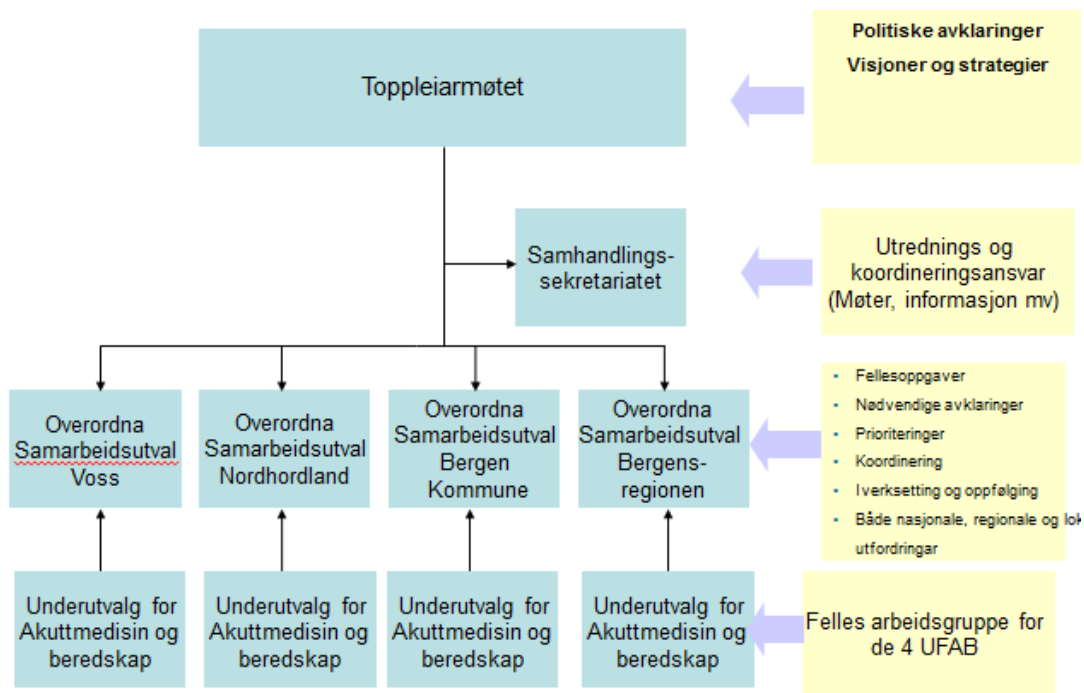
Vedlegg 5

Standard utstyr ambulansebil, Helse Bergen HF

Vedlegg 1 er inntatt i dette dokument. Vedlegg 2 er også inntatt i dette dokument, men det manglar fortsatt informasjon frå enkelte kommunar. Oppdatering blir berre distribuert til medlemmer i dei einskilde UFAB. Vedlegg 3 - 5 er elektroniske vedlegg som følgjer i egne filer.

Vedlegg 1

Organisasjonskart for Felles arbeidsgruppe for de 4 UFAB.



Vedlegg 2

UFAB 2016, Spørreundersøking prehospitale tenester

Vedlegg 2 manglar fortsatt informasjon frå enkelte kommunar. Oppdatering blir berre distribuert til medlemmer i de
einskilde UFAB.

Dei fleste underpunkta under vedlegg 2 er igjen delt i fleire underpunkt.

Vedlegg 2.1.1

UFAB 2016, Spørreundersøking prehospitaltjenester, Nødmeldetjenesta

Innbyggere		Aktivitet pr 1000 innb. - <i>Feil talgrunnlag!</i>			
		Henvendingar	Konsultasj. (ikke alle henvendinger ender opp i konsultasjon)	113-tlf. (frå AMK-skjema)	sum telefonhenvendingar
Askøy LVS	27 858	80-160	30-50	45	
Sotra LVS	31 179	70-90	30	41	
Sund	6 752			37	
Fjell	24 427			42	
Øygarden LVS	4 733	9	3		
Os LVS	30 390	60	29	46	106
Os	19 097	41		45	86
Samnanger	2 443	3		52	55
Fusa	3 838	7		48	55
Austevoll	5 012	9		50	59
Norhordland LVS	43 830		18800	45	
Radøy	5 014			41	
Meland	7 736			42	
Lindås	15 402			47	
Austrheim	2 856			45	
Fedje	563			25	
Modalen	378			48	
Masfjorden	1 704			45	
Gulen	2 335				
Osterøy	7 842			49	
Voss LVS	29 960		16237	43	
Voss	14 347			48	
Vaksdal	921			38	
Granvin	4 096			42	
Ulvik	1 107			57	
Eidfjord	950			75	
Kvam LVS	8 539	12	6	30	42
Bergen	275 112			80	
Bergen legevakt					0
Fana Legevakt					0
Loddefjord legevakt					0
Åsane legevakt					0
AMK-Bergen	443 062	<i>Sjå eige oppsett</i>			

Vedlegg 2.1.2

UFAB 2016, Spørreundersøking prehospitala tenester, Nødmeldetenesta

	Tal operatørar				Adm ressursar		
	Dag	Kveld	Natt	Helg	Med.fagl. leiing	Adm. leiing	Fagutv.
Askøy LVS	1	3	2	2+2+2	10 %	30 %	30 %
Sotra LVS	1	2	1	2+2+1	50 %	100 %	0
Øygarden LVS	1	1	1	1+1+1	0	20 %	0
Os LVS	1	2	1	2+2+1	10 %	70 %	0
Norhordland LVS	2	3	2	2+3+2	100 %	200 %	100 %
Voss LVS	2	2	1	2	0,5	0,5	0,4
Kvam LVS	1	1	1	1	20 %	100 %	0
Bergen legevakt							
Fana Legevakt							
Loddefjord legevakt							
Åsane legevakt							
AMK-Bergen	3+2	2+2	2+1	2+2	50 %	150 %	100 %

Vedlegg 2.1.3

UFAB 2016, Spørreundersøking prehospitaler tenester, Nødmeldetenesta

	Rådgjevings- beslutningsstøtteverky					
	IKT	Telefonråd	Norsk el. legev. håndb.	Nklm- håndb.	Sats scoore	Norsk med. Indeks
Askøy LVS	10 %	1	1	1	skal begynne	1
Sotra LVS	bruker IT-avd	1	1	1	skal begynne	1
Øygarden LVS	0	1	0	0	0	1
Os LVS	20 %	1	1	1	skal begynne	1
Norhordland LVS	HVIKT	1	1	1	nei	1
Voss LVS	0,5	1	1			1
Kvam LVS	ikt vakt	1	1	1	0	1
Bergen						
Bergen legevakt						
Fana Legevakt						
Loddefjord legevakt						
Åsane legevakt						
AMK-Bergen	50 %	Bliksund			1	1

Vedlegg 2.1.4

UFAB 2016, Spørreundersøking prehospitaler tenester, Nødmeldetenesta

	Oppdragsregistrering			Kartverk og meld.formidler			
	AMIS	Anna elektronisk verktøy	Papir	Transmed PC-versjon	Transmobil Tablet (Locus)	Anna elektronisk (Googel, 1881 osv)	Papir
Askøy LVS	1	infodoc			1		
Sotra LVS	0	infodoc			1		
Øygarden LVS	0		1	0	0	0	1
Os LVS	1	infodoc	0	1	1	gule sider	0
Norhordland LVS	1	infodoc	0	0	1	0	1
Voss LVS	1	1	1			1	1
Kvam LVS	0	infodoc	0	0	0	gule sider	0
Bergen							
Bergen legevakt							
Fana Legevakt							
Loddefjord legevakt							
Åsane legevakt							
AMK-Bergen	1			1		1	1

Vedlegg 2.1.5

UFAB 2016, Spørreundersøking prehospitala tenester, Nødmeldetenesta

	Telefoni		
	8-sifret direkte nr (reservenr. publikum)	Utstyr for konferansekobling	Alternativ svarsted
Askøy LVS	56141400		dialog
Sotra LVS	56332610		dialog
Øygarden LVS	56389300	0	dialog
Os LVS	81517020	1	1
Norhordland LVS	56351003	0	dialog
Voss LVS	56513000	1	dialog
Kvam LVS	56551910	0	*
Bergen			
Bergen legevakt			
Fana Legevakt			
Loddefjord legevakt			
Åsane legevakt			
AMK-Bergen	(55364580)	ICCS	AMK Førde

Vedlegg 2.1.6

UFAB 2016, Spørreundersøking prehospitaltjenester, Nødmeldetjenesta

Kommune	Innbyggere	113-Rød	113-Gul	113-Grønn	113-uten hast	Alle hast	Alle hast pr. 1000 innnb.
Askøy LVS	27 858	604	352	295	4	1 255	45
Sotra LVS	31 179	579	414	269	5	1 267	41
Sund	6 752	132	77	38	0	247	37
Fjell	24 427	447	337	231	5	1 020	42
Øygarden LVS	4 733	54	72	82	0	208	44
Os LVS	30 390	761	387	260		1 413	46
Os	19 097	467	235	150	3	855	45
Samnanger	2 443	69	37	20	0	126	52
Fusa	3 838	103	51	29	0	183	48
Austevoll	5 012	122	64	61	2	249	50
Nordhordland							
LVS	43 830	1 040	517	314	8	1 879	43
Radøy	5 014	125	53	28	0	206	41
Meland	7 736	134	90	100	1	325	42
Lindås	15 402	460	175	86	6	727	47
Austrheim	2 856	76	38	15	0	129	45
Fedje	563	10	3	1	0	14	25
Modalen	378	14	3	1	0	18	48
Masfjorden	1 704	49	19	8	0	76	45
Gulen (Helse Førde)	2 335						
Osterøy	7 842	172	136	75	1	384	49
Voss LVS	29 960	600	442	239	7	1 288	43
Voss	14 347	305	246	136	5	692	48
Granvin	921	20	14	1	0	35	38
Vaksdal	4 096	89	50	33	2	174	42
Ulvik	1 107	24	26	13	0	63	57
Eidfjord	950	27	29	15	0	71	75
Kvam LVS	8 539	135	77	41	0	253	30
Bergen	275 112	7 159	8 791	5 866	87	21 903	80
AMK-Bergen		5 246	2 924	1 988	34	10 192	

Vedlegg 2.2.1

UFAB 2016, Spørreundersøking prehospitaler tenester, Legeberedskap

Bergensregionen	Tilgjengelige leger akuttberedskap					
	Vakt					Bakvakt
	dagtid	kveld	natt	helg	ekstra lege	
Askøy	2	1	1	1	0	
Sund	(sjå Fjell)	(sjå Fjell)	(sjå Fjell)	(sjå Fjell)	0	
Fjell	1	1	1	1	1(helg)	
Øygarden	1	1	1	1	0	
Os	1	1	1	2	0	
Samnanger	2	0	0	0	0	
Fusa	1	1	1	1		
Austevoll	1	1	1	1	0	
Av 8 kommunar - sum	9	6	6	7	0	0
Nordhordland	2	2	2	2	1(kveld)	
Radøy	1	0				
Meland	1	0				
Lindås	0	0				
Austrheim	1	0				
Fedje	1	0				
Modalen	0	0				
Masfjorden	1	0				
Gulen	1	0				
Osterøy	1	1(måndag-torsdag)				
Av 9 kommunar - sum	9	2	2	2	0	0
Voss og omegn			1			
Voss	1	1		1		
Vaksdal	1	1		1		
Granvin	1	0,3		0,3		
Ulvik	1	0,3		0,3		
Eidfjord	1	0,3		0,3		
Kvam	4	1	1	1	1 (natt)	
Av 6 kommunar - sum	9	3,9	2	3,9	0	0
Bergen kommune	0	0	0	0	0	0
Bergen legevakt						
Fana legevakt						
Åsane legevakt						
Loddefjord legevakt						
Helse Bergen						
Leger LA	1	1	1	1	1	1

Vedlegg 2.2.2

UFAB 2016, Spørreundersøking prehospitaltjenester, Legeberedskap

	Tilgjengelige leger akuttberedskap		
	ekstraord hendingar dag	ekstraord hendingar kveld/natt/helg	andre leger busett i kommunen
Bergensregionen			
Askøy	13	vet ikke	vet ikke
Sund	5		
Fjell	10	9	vet ikke
Øygarden	4	1	1
Os	5	vet ikke	vet ikke
Samnanger	3	1	vet ike
Fusa	4	vet ikke	vet ikke
Austevoll	6	vet ikke	vet ikke
Av 8 kommunar - sum	50	11	1
Nordhordland	2	4	
Radøy	4	1	vet ikke
Meland	6	1	1
Lindås	4	1	5
Austrheim	3	1	
Fedje	1	1	
Modalen	1	0	
Masfjorden	3	1	
Gulen	2	1	
Osterøy	4	1	1
Av 9 kommunar - sum	30	12	7
Voss og omegn			
Voss	6	6	
Vaksdal	2	0	2
Granvin	1	0	1
Ulvik	2	2	2
Eidfjord	2	2	2
Kvam	13	13	1
Av 6 kommunar - sum	26	23	8
Bergen kommune	0	0	
Bergen legevakt			
Fana legevakt			
Åsane legevakt			
Loddefjord legevakt			
Helse Bergen			
Leger LA	4	3	

Vedlegg 2.3.1

UFAB 2016, Spørreundersøking prehospitale tenester, Ambulansetenesta

	Innb.	Amb.oppdr. /1000	Resp.tid Rød resp. 90-perc	Resp.tid Gul resp. 90-perc	Resp.tid Grønn resp. 90-perc
<i>Bergensregionen</i>	94 802				
Askøy LVS	28 500	85	22	44	117
Sotra LVS	31 179				
Sund	6 752	89	31	52	195
Fjell	24 427	84	20	39	114
Øygarden LVS	4 733	90	41	104	124
Os LVS	30 390				
Os	19 097	80	25	42	161
Samnanger	2 443	108	32	48	165
Fusa	3 838	108	51	53	150
Austevoll	5 012	119	26	44	86
Nordhordland LVS	43 830				
Radøy	5 014	116	30	58	96
Meland	7 736	81	23	43	108
Lindås	15 402	102	27	44	100
Austrheim	2 856	92	30	59	69
Fedje	563	100	98	60	76
Modalen	378	148	60	64	107
Masfjorden	1 704	133	47	65	240
Gulen	2 335				
Osterøy	7 842	87	28	52	94
Voss LVS	29 960				
Voss	14 347	95	29	48	101
Vaksdal	4 096	169	39	37	136
Granvin	921	146	49	45	75
Ulvik	1 107	134	37	93	120
Eidfjord	950	162	26	42	27
Kvam LVS	8 539	119	43	46	155
Bergen	275 112	122	17	43	124

Grøne boksar er verdiar innanfor., vs. raude bokasar er utanfor anbefalte responstider.

Raud respons, 25 minutt (tettbygde strøk 12 minutt). Gul respons 40 minutt.

Vedlegg 2.3.2

UFAB 2016, Spørreundersøking prehospitaler tenester, Ambulansetenesta

Luftambulanseoppdrag

	Innb.	LA-oppdrag / 1000/år	Årlige LA oppdrag pr kommune 2012-2013	Årlige avviste/avbrutte LA oppdrag pr kommune, unntatt ikke behov	Årlige avviste/avbrutte, ikke behov
<i>Bergensregionen</i>	94 802	2,70	256	25,5	87,5
Askøy LVS	28 500	1,65	47	4	22,5
Sotra LVS	31 179				
Sund	6 752	2,96	20	2,5	5,5
Fjell	24 427	1,90	46,5	3,5	18,5
Øygarden LVS	4 733	5,92	28	3,5	8,5
Os LVS	30 390				
Os	19 097	1,73	33	3,5	12,5
Samnanger	2 443	8,60	21	3	5
Fusa	3 838	7,03	27	3	5,5
Austevoll	5 012	6,68	33,5	2,5	9,5
Nordhordland LVS	43 830	4,36	191	25	62
Radøy	5 014	2,79	14	1,5	8
Meland	7 736	1,29	10	1	3,5
Lindås	15 402	3,41	52,5	4	21
Austrheim	2 856	4,38	12,5	2,5	3
Fedje	563	23,09	13	2	3,5
Modalen	378	15,87	6	0,5	0,5
Masfjorden	1 704	14,08	24	2,5	7
Gulen	2 335	16,49	38,5	9	8,5
Osterøy	7 842	2,61	20,5	2	7
Voss LVS	29 960	6,31	189	42	58
Voss	14 347	4,08	58,5	13,5	26,5
Vaksdal	4 096	6,23	25,5	5,5	7,5
Granvin	921	4,34	4	1	2
Ulvik	1 107	14,45	16	5,5	4
Eidfjord	950	26,32	25	5,5	4,5
Kvam LVS	8 539	7,03	60	11	13,5
Bergen	275 112	2,10	577,5	45,5	243,5

Vedlegg 2.3.3

UFAB 2016, Spørreundersøking prehospitalt tenester, Ambulansetjenesta

	Innb.	Amb.stasjon	Døgnamb	Deldøgn	Res.amb.	
<i>Bergensregionen</i>	<i>94 802</i>					
Askøy LVS	28 500	Kleppestø	1			
Sotra LVS	31 179					
Sund	6 752					
Fjell	24 427	Straume	2			
Øygarden LVS	4 733					
Os LVS	30 390					
Os	19 097	Kollskog	1			
Samnanger	2 443					
Fusa	3 838	Eikelandsosen	1			
Austevoll	5 012	Midtholmen	1		1	
Nordhordland LVS	43 830					
Radøy	5 014					
Meland	7 736					
Lindås	15 402	Knarvik	2			
Austrheim	2 856	Mastrevik	1			
Fedje	563					
Modalen	378					
Masfjorden	1 704					
Gulen	2 335	Dalsøyra	1	1		
Osterøy	7 842	Lonevåg	1			
Voss LVS	29 960					
Voss	14 347	Voss	2		1	
Vaksdal	4 096	Dale	1			
Granvin	921	Granvin		1		
Ulvik	1 107					
Eidfjord	950	Eidfjord	1		1	
Kvam LVS	8 539	Norheimsund	1	1		
Bergen	275 112					
Bergen legevakt		Nygårdsgaten	2	3		
Fana Legevakt		Fanaveien	1	1	2	
Loddefjord legevakt		Godvik	1	1	2	
Åsane legevakt		Åsane	1	1	1	
Samlet	443 704	HUS			2	
			21	9	8	38

Vedlegg 2.3.4

UFAB 2016, Spørreundersøking prehospitale tenester, Ambulansetenesta

Tal tilsette i ambulansetenesta

250 Totalt tilsett i ambulansetenesta

90 Trinn 2 Ambulansearbeidaer med fagbrev og tilleggsutdanning
 som paramedic eller sjukepleier

60 Vikarar Ambulanseassistentar utan fagbrev

8 legar luftambulansetenesta

Naudnettutstyr

Uniformerte biler har fast naudnettradio med GW-funksjon

Ambulanser i døgn og deldøgntjeneste har minst 3 håndholdte radioterminaler.

Reserveambulansar har 2 handhaldne radioterminaler.

Vedlegg 2.4

UFAB 2016, Spørreundersøking prehospitalt tenester, Forsterkningsressursar

	Sivil- forsvaret	NSSR Redn. Selskapet	Røde Kors hjelpekorps	Norsk folkehjelp	Norske rednings hundar	Alpin rednings gruppe	Andre
Askøy		stasjonert		1			
Sund	1	0					0
Fjell	1	0	1	0	0	0	0
Øygarden	1	0	1*	0	0	0	Industrivern
Os							
Samnanger							
Fusa							
Austevoll							
Nordhordland	1	0					
Radøy							
Meland			1		0		
Lindås							0
Austrheim							
Fedje							
Modalen							
Masfjorden			1				
Gulen							
Osterøy							
Voss	1		1*		1		
Vaksdal	1		1*				
Granvin	1		0				
Ulvik	1		1*				
Eidfjord	1		1*				
Kvam	1	0	1	0	0	Røde kors	Industriv/Mattils.
Bergen kommune	1						
AMK-Bergen	1*		1*				

* = formell avtale
inngått

Vedlegg 2.5

UFAB 2016, Spørreundersøking prehospitaler tenester, Psykososiale kriseteam

	Kriseteam (helse)		
	Dag beredskap	Vakt beredskap	Ekstraordn beredskap
Askøy	1	1	1
Sund	1	1	0
Fjell	1	1	0
Øygarden	1	1	0
Os	1	1	1
Samnanger	1	1	
Fusa	1		
Austevoll	1	1	
Radøy	1	1	
Meland	1	1	
Lindås	1	1	
Austrheim	1	1	
Fedje	1	1	
Modalen	1	1	
Masfjorden	1	1	
Gulen	1	1	
Osterøy	1	1	
Voss	1	0	1
Vaksdal	1	0	1
Granvin	1	0	1
Ulvik	1	0	1
Eidfjord	1	0	1
Kvam	1	1	1
Bergen kommune			

Helse Bergen			1
---------------------	--	--	---

Vedlegg 2.6.1

UFAB 2016, Spørreundersøking prehospitaler tenester, Utstyr

	Tal Helse- Nødnettradioer i LVS/kommune		
	Aktivert dagtid	Aktivert kveld/natt/helg	Beredskap
Askøy	14	5	17
Sund	8	0	
Fjell	25	5	37
Øygarden	3	1	
Os	13	6	0
Samnanger	1		2
Fusa	2	1	1
Austevoll			
Nordhordland (NLV)	3	3	3
Radøy	1		
Meland	1		
Lindås	1		
Austrheim	1		
Fedje	1		
Modalen	1		
Masfjorden	1		
Gulen	1		
Osterøy	1	1(til 20:00)	
Voss LVS			
Voss			
Vaksdal	1	1	1
Granvin			
Ulvik			
Eidfjord			
Kvam	15	3	2
Bergen kommune			
AMK-Bergen	7+7	7+7	18
Ambulanse	3 i hver		1 i hver
Leger LA	3	3	

Vedlegg 2.6.2

UFAB 2016, Spørreundersøking prehospitaler tenester, Utstyr

	Legebil						
	Uni formert legebil	Godkj. utrykn kj.	Sivil legebil	Egen sjåfør for LV	Taxi	Priv. bil	Locus term.
Askøy	1	0		spl		av og til	1
Sund							
Fjell	1	0		0	0	av og til	1
Øygarden	0	0	1	0	0	av og til	0
Os	1	1		1	0	0	1
Samnanger			1				
Fusa			1				
Austevoll			1				
Nordhordland (NLV)	1	1	0	1	0	0	1
Radøy				0		1	0
Meland				0		1	
Lindås				0		1	
Austrheim				0		1	
Fedje				0		1	
Modalen				0		1	
Masfjorden				0		1	
Gulen				0		1	
Osterøy				0		1	
Voss LVS							
Voss							
Vaksdal	1						
Granvin							
Ulvik							
Eidfjord							
Kvam	2	0	0	0	0	0	0
Bergen kommune	0						
AMK-Bergen							
Ambulanse							
Leger LA	1	1					1

Vedlegg 2.6.3

UFAB 2016, Spørreundersøking prehospitaler tenester, Utstyr

	Legevaktlegen										
	Medisinsk/operativt utstyr										
	defib	o2	væske	turniq	bandasje	CPAP	Varm-konserv utstyr	Bæreseil el.lign.	barnekit	fødsel	EKG sending
Askøy	1	1	1	1	1	1	1		1	1	0
Sund											
Fjell	1	1	1	1	1	nei	1		1	1	nei
Øygarden	1	1	1	1	1	0	1		0	0	0
Os	1	1	1	0	1	0	0		1	1	0
Samnanger											
Fusa	1	0	1	1	1	0	1				0
Austevoll											
Nordhordland (NLV)	1	1	1	0	1	1	0	1	1	0	1
Radøy	1	1	1	0	1	0	0	0	0	0	0
Meland	2		2		2	0	0	0			
Lindås	3		3		3			0			
Austrheim	1	1	1		1						
Fedje	1	1	1		1						
Modalen	1	1	2		2						
Masfjorden	1	1	2		2						
Gulen	1		1		1						
Osterøy	2		1		1						
Voss LVS											
Voss	1	1	1	0	1	0	1	0	?	0	0
Vaksdal	1	?	?	?	1	0	?	0	?	0	0
Grønvin	?	?	?	?	1	0	?	0	?	0	0
Ulvik	1	1	1	?	1	0	?	0	?	0	0
Eidfjord	?	?	?	?	1	0	?	0	?	0	0
Kvam	1	1	1	1	1	0	1	?	1	0	1
Bergen kommune											
Ambulanse	1	1	1	1	1	1	1	1	1	1	1
Leger LA	1	1	1	1	1	1	1	1	1	1	1

Vedlegg 2.6.4

UFAB 2016, Spørreundersøking prehospitaltjenester, Utstyr

Legevakslegen forts.

	Bekledning - verneutstyr						
	Uniform kompl.	Uniform skall-jakke	ekstra varme klær	marker vest	Hjelm	redn. vest	Nødnett radio
Askøy	1	1	1	1	1	0	1
Sund							
Fjell		X	nei	X	nei	0	1
Øygarden	0	1	1	1	1	0	1
Os	1	1	1	1	1	0	1
Samnanger							
Fusa		1	1				1
Austevoll							
Nordhordland (NLV)	1	1	1	1	0	1	1
Radøy	0	0	1	0	0	1	1
Meland			1			1	2
Lindås			1				3
Austrheim							3
Fedje							1
Modalen							1
Masfjorden							1
Gulen							1
Osterøy							2
Voss LVS	1		1	0			
Voss		1		?	0	0	1
Vaksdal		1		?	0	0	1
Granvin		?		?	0	0	1
Ulvik		1		?	0	0	1
Eidfjord		1		?	0	0	1
Kvam	1	1	1	1	0	1	1
Bergen kommune							
Ambulanse							
Leger LA							

Vedlegg 2.6.5

UFAB 2016, Spørreundersøking prehospitaler tenester, Utstyr

	Fastleger - dagtid kontorvirksomhet										Bekledning - verneutstyr						
	defib	o2	væske	turniq	bandasje	CPAP	Varm-konserv utstyr	barnekit	fødsel	EKG sending	Unifor m kompl.	Unifor m skall-jakke	ekstra varme klær	marker vest	Hjelm	redn. vest	Nødnett radio
Askøy	1	1	1	1	1		1	1	1	1	1	1	1	1			1
Sund																	
Fjell	X	vet ikke	vet ikke	vet ikke	vet ikke	nei	vet ikke	vet ikke	vet ikke	nei	vet ikke	vet ikke	vet ikke	X	nei	nei	1
Øygarden	1	1	1	1	1	0	0	1	0	0	0	0	0	0	0	0	1
Os	0	0															1
Samnanger																	
Fusa	1	0	1	1	1		1	1	1		0	1	1	0			1
Austevoll																	
Nordhordland (NLV)	1	1	0	1	1	1	1	1	fax								
Radøy																	1
Meland																	1
Lindås																	2
Austrheim	1	1	0	1	0	0	0	0	0								2
Fedje																	1
Modalen																	1
Masfjorden																	2
Gulen																	1
Osterøy																	1
Voss LVS																	
Voss	1		1		1		1					1					1
Vaksdal												1					1
Granvin												1					1
Ulvik												1					1
Eidfjord												1					1
Kvam	1	1	1	1	0	1	1	1	0	1	1	1	1	1	0	1	1
Bergen kommune	?	?	?	?	alle	?	?	0	0	?	?	?	?	0	0	0	0
Ambulanse																	
Leger LA																	

Vedlegg 2.6.6

UFAB 2016, Spørreundersøking prehospitaler tenester, Utstyr

	Akutthjelper - Brann										
	Medisinsk/operativt utstyr							Bekledning - verneutstyr			
	defib	pocket mask	spO2/BT	O2	ASA	Varm-konserv utstyr	LESS bære	marker vest	ekstra varme klær	redn. vest	Nødnett radio
Askøy	1	1		1		1	1	1	1	1	1
Sund											
Fjell	1	1						1			1
Øygarden	1	1	0	1	0	1	1	1	1	1	1
Os	1	1	0	1	0	1	1	1	1	1	1
Samnanger	1	1	1	1	1	0	0	1	1		1
Fusa	1	1	1	1	0	1	1	1	0	0	1
Austevoll											
Nordhordland (NLV)											0
Radøy		1	1				0	0	0	2	0
Meland		1	1				0	0	0	2	0
Lindås		2	2				0	0	0	5	0
Austrheim	1	1	1				1	1	1	2	2
Fedje		1					0	0	0	1	0
Modalen							0	0	0	1	0
Masfjorden							0	0	0	3	0
Gulen							0	0	0	3	0
Osterøy							0	0	0	2	0
Voss LVS											
Voss											
Vaksdal											
Granvin											
Ulvik											
Eidfjord											
Kvam	1	1	1	0	1	?	1	1	1	1	0
Bergen kommune	alle st	alle st	?	alle st	?	alle st	?	alle st	alle st	alle st	alle st

Vedlegg 2.6.7

UFAB 2016, Spørreundersøking prehospitaler tenester, Utstyr

	Akutthjelper - Hjspl.																		
	Medisinsk/operativt utstyr											Bekledning - verneutstyr							
	defib	pocket mask	spO2/BT	O2	ASA	Varm-konserv utstyr	Bæreseil el.lign.	gl.måler	glucose iv.	krampem edisin	inhalasjon	Uniform kompl.	Uniform skall-jakke	ekstra varme klær	marker vest	Hjelm	redn. vest	Nødnett radio	
Askøy	1	1					1											1	
Sund																			
Fjell	ikke aktuelt																		
Øygarden																			
Os																			
Samnanger																			
Fusa																			
Austevoll	0	1	1	1	1	1	0	1	1	1	1	1	1	1	1	1	1	1	
Nordhordland (NLV)																			
Rødøy																			
Meland																			
Lindås																			
Austrheim	2																		
Fedje																			
Modalen																			
Masfjorden																			
Gulen																			
Osterøy																			
Voss LVS																			
Voss																			
Vaksdal																			
Granvin																			
Ulvik																			
Eidfjord																			
Kvam	0	0	0	0	0	0	0	0	0	0	0	0	0	0	0	0	0	0	
Bergen kommune	0	alle	alle	alle	alle	0	0	?	?	?	?	?	?	?	?	0	0	0	

Vedlegg 2.7

UFAB 2016, Spørreundersøki

	Prosedyrer								
	Prehosp tiltaksbok (AMA)	Nødnett nivå 1-3	PLIVO	Klinisk blikk (Nhdl)	Sats scoore	Ak.med. pros.- håndbok	legevakts håndboken	barnedose skjema	Akuttskort for leger
Askøy	1	1	1	0	skal beg.	Askøyversj.	1		
Sund	sjå Fjell								
Fjell	1	1	1	0	skal beg.	Sotrastandar	1	0	0
Øygarden	0	1	0	0	0	0	0	0	
Os	1	1	1	0	skal beg.	0	0	0	0
Samnanger		1	0	0	0	0	0	0	0
Fusa	0	1					1		
Austevoll		1	1						
Nordhordland	0	1	1	0	0	1	1	0	1
Radøy		1	2	1	0	vet ikke			
Meland		1	2	1	0				
Lindås		1	1	1	0				
Austrheim		1		1	0				
Fedje		1		1	0				
Modalen		1		1	0				
Masfjorden		1		1	0				
Gulen		1		1	0				
Osterøy		1		1	0				
Voss og omegn					ønske				
Voss	, ikke etabler	1	1			1	1	1*	
Vaksdal		1	1			1	1	1*	
Granvin		1	0			1	1	1*	
Ulvik		1	1			1	1	1*	
Eidfjord		1	1			1	1	1*	
Kvam	0	1	0	0	0	1	1	1	1
Bergen kommune									

ng prehospitaler tenester, Prosedyrar

Vedlegg 2.8.1

UFAB 2016, Spørreundersøking prehospitaler tenester, Kompetanse

	Leger i legevakter											
	Ak.med legeforen	AHLR årlig	DHLR årlig	NN	Vold og overgrep	PLIVO	Fagdag årlig	Nano- øvelser	Småskal a øvelser 2-4 timer	Større samvirke øv.	Fylkesm øvelse	Hospite ring
Askøy	1	1	1	1	0	1	0	0	0	1	1	1
Sund	1	1	1	1	0	0	0	0	0	0	0	0
Fjell	1	1	1	1	1	1	0	0	0	1	1	0
Øygarden	1	1	1	1	1	0	1	0	1	1	1	0
Os	0	0	0	1	0	1	0	0	1	0	0	0
Samnanger	1	0	0	0	0	0	0	0	1	1	1	0
Fusa	1	1	1	1	1	0	0	0	0	0	1	0
Austevoll	1	1	1	1	0	1	1	1	1	1	0	0
Nordhordland	1	0	0	1	0	5	1	0	1	1	0	1
Rødøy												
Meland												
Lindås												
Austrheim			1									
Fedje												
Modalen												
Masfjorden												
Gulen												
Osterøy												
Voss og omegn												
Voss	1			1		1	1					
Vaksdal	1			1		1	1					
Granvin	1			1			1					
Ulvik	1			1		1	1					
Eidfjord	1	1		1		1	1					
Kvam	1	1	1	1	0	0	1	0	1	?	1	0
Bergen kommune												
Helse Bergen												
AMK-Bergen		1	1			1	1		1	1		
Ambulanse		1	1			1	1		1	1		

Vedlegg 2.8.2

UFAB 2016, Spørreundersøking prehospitaler tenester, Kompetanse

	Fastleger (for øvrig / andre)											
	Ak.med legeforen	AHLR årlig	DHLR årlig	NN	Vold og overgrep	PLIVO	Fagdag årlig	Nano øvelser	Småskal a øvelser 2-4 timer	Større samvirke øv.	Fylkesm øvelse	Hospite ring
Askøy	1	1	1	1	0	0	0	0	0	0	1	0
Sund	0	0	0	0	0	0	0	0	0	0	0	0
Fjell	0	1	1	1	0	0	0	0	0	0	0	0
Øygarden	1	1	1	1	1	0	0	0	0	0	0	0
Os	0	0	0	0	0	0	0	0	0	0	0	0
Samnanger	0	0	0	0	0	0	0	0	0	0	0	0
Fusa	1	1	1	0	1	0	0	0	0	0	1	0
Austevoll	1	1	1	1	0	1	0	0	0	0	0	0
Nordhordland												
Radøy		0	0		0	4	0		0	0	0	
Meland		0	0		0	2	0		0	0	0	
Lindås		0	0		0	5	0		0	0	0	
Austrheim		0	0		0	2	0		0	0		
Fedje		0	0		0	0	0		0	0		
Modalen		0	0		0	0	0		0	0		
Masfjorden		0	0		0	3	0		0	0		
Gulen		0	0		0	0	0		0	0		
Osterøy		0	0		0	1	0		0	0		
Voss og omegn												
Voss	1			1		1	1					
Vaksdal	1			1		1	1					
Granvin	1			1			1					
Ulvik	1			1		1	1					
Eidfjord	1			1		1	1					
Kvam	1	1	1	1	0	0	1	0	1	?	1	0
Bergen kommune												

Vedlegg 2.8.3

UFAB 2016, Spørreundersøking prehospitaler tenester, Kompetanse

	Legebilsjåfør				
	Godkj. utrykn sjåfør	fra kommunale etater	ordinær akutthj. oppl.	spes. utd for å ass. lege	spl
Askøy	0	0	0	0	1
Sund	0	0	0	0	0
Fjell	0	0	0	0	1
Øygarden	0	0	0	0	0
Os	1	1	1	0	1
Samnanger	0	0	0	0	0
Fusa	0	0	0	0	1
Austevoll	0	0	0	0	0
Nordhordland	1	1	1	1	ikke akt.
Radøy					
Meland					
Lindås					
Austrheim					
Fedje					
Modalen					
Masfjorden					
Gulen					
Osterøy					
Voss og omegn					
Voss					
Vaksdal					
Granvin					
Ulvik					
Eidfjord					
Kvam	0	0	0	0	0
Bergen kommune	0				

Vedlegg 2.8.4

UFAB 2016, Spørreundersøking prehospitaler tenester, Kompetanse

	Heimebaserte tenester - Spl.										
	AHLR	DHLR	NN	Vold og overgrep	PLIVO	Fagdag	Nano øvelser	Småskal a øvelser 4 timer	Større samvirke øv.	Fylkesm øvelse	Hospite ring
Askøy	1	1	1	0	0	0	0	0	0	0	0
Sund	0		0	0	0	0	0	0	0	0	0
Fjell	1	1	1	1	1	1	0	0	1	1	1
Øygarden	1	1	1	0	0	0	0	0	0	0	0
Os	1	1	1	0	1	1	0	0	0	0	0
Samnanger	0	0	0	0	0	0	0	0	0	0	0
Fusa	0	0	0	0	0	0	0	0	0	0	0
Austevoll	0	0	1	0	0	0	0	0	0	0	0
Nordhordland											
Radøy		1									
Meland		1									
Lindås		1									
Austrheim		1									
Fedje		1									
Modalen		1									
Måsfjorden		1									
Gulen		1									
Osterøy		1									
Voss og omegn											
Voss											
Vaksdal											
Granvin											
Ulvik											
Eidfjord											
Kvam	0	1	0	0	0	0	0	0	0	0	0
Bergen kommune											

Vedlegg 2.8.5

UFAB 2016, Spørreundersøking prehospitaler tenester, Kompetanse

	Heimebaserte tenester - Helsefagarbeidare											
	Ak.med legeforen	AHLR	DHLR	NN	Vold og overgrep	PLIVO	Fagdag	Nano øvelser	Småskal a øvelser 4 timer	Større samvirke øv.	Fylkesm øvelse	Hospite ring
Askøy	0	0	1	1	0	0						
Sund	0	0	0	0	0	0						
Fjell	0	0	0	0	0	0						
Øygarden	0	0	0	0	0	0						
Os	0	0	0	0	0	0						
Samnanger	0	0	0	0	0	0						
Fusa	0	0	0	0	0	0						
Austevoll	0	0	0	0	0	0						
Nordhordland												
Rødøy												
Meland												
Lindås												
Austrheim												
Fedje												
Modalen												
Masfjorden			1									
Gulen			1									
Osterøy												
Voss og omegn												
Voss												
Vaksdal												
Granvin												
Ulvik												
Eidfjord												
Kvam	0	0	0	0	0	0	0	0	0	0	0	0
Bergen kommune												

Vedlegg 2.8.6

UFAB 2016, Spørreundersøking prehospitaler tenester, Kompetanse

	Helsesøster										
	AHLR	DHLR	NN	Vold og overgrep	PLIVO	Fagdag	Nano øvelser	Småskal a øvelser 4 timer	Større samvirke øv.	Fylkesm øvelse	Hospite ring
Askøy											
Sund											
Fjell											
Øygarden											
Os											
Samnanger											
Fusa											
Austevoll											
Nordhordland											
Radøy											
Meland											
Lindås											
Austrheim											
Fedje											
Modalen											
Masfjorden											
Gulen											
Osterøy											
Voss og omegn											
Voss											
Vaksdal											
Granvin											
Ulvik											
Eidfjord											
Kvam	0	1	0	0	0	1	0	0	0	0	0
Bergen kommune											

Vedlegg 2.8.7

UFAB 2016, Spørreundersøking prehospitaler tenester, Kompetanse

	Jordmor										
	AHLR	DHLR	NN	Vold og overgrep	PLIVO	Fagdag	Nano øvelser	Småskal a øvelser 4 timer	Større samvirke øv.	Fylkesm øvelse	Hospite ring
Askøy											
Sund											
Fjell											
Øygarden											
Os											
Samnanger											
Fusa											
Austevoll											
Nordhordland											
Radøy											
Meland											
Lindås											
Austrheim											
Fedje											
Modalen											
Masfjorden											
Gulen											
Osterøy											
Voss og omegn											
Voss											
Vaksdal											
Granvin											
Ulvik											
Eidfjord											
Kvam	0	1	0	0	0	0	0	0	0	0	0
Bergen kommune											

Vedlegg 2.8.8

UFAB 2016, Spørreundersøking prehospitaler tenester, Kompetanse

	Andre i kommunehelsetenesta - Psyk.spl.										
	AHLR	DHLR	NN	Vold og overgrep	PLIVO	Fagdag	Nano øvelser	Småskal a øvelser 4 timer	Større samvirke øv.	Fylkesm øvelse	Hospite ring
Askøy	1	1	1						1	1	
Sund											
Fjell											
Øygarden											
Os											
Samnanger											
Fusa											
Austevoll											
Nordhordland											
Radøy											
Meland											
Lindås											
Austrheim											
Fedje											
Modalen											
Masfjorden											
Gulen											
Osterøy											
Voss og omegn											
Voss											
Vaksdal											
Granvin											
Ulvik											
Eidfjord											
Kvam	0	0	1	0	0	0	0	0	0	0	0
Bergen kommune											

Vedlegg 2.8.9

UFAB 2016, Spørreundersøking prehospitaler tenester, Kompetanse

	Nødmeødetenesta										
	AHLR	DHLR	NN	Vold og overgrep	PLIVO	Fagdag	Nano øvelser	Småskal a øvelser 4 timer	Større samvirke øv.	Fylkesm øvelse	Hospite ring
Askøy	1	1	1		1				1	1	
Sund											
Fjell	1	1	1	1	1	1	0	1	1	1	1
Øygarden	1	1	1						1	1	1
Os											
Samnanger											
Fusa											
Austevoll											
Nordhordland	35	35	35	0	2	3	0	2	0	0	0
Radøy											
Meland											
Lindås											
Austrheim											
Fedje											
Modalen											
Masfjorden											
Gulen											
Osterøy											
Voss og omegn	1	1	1		1	1		1			1
Voss											
Vaksdal											
Granvin											
Ulvik											
Eidfjord											
Kvam	1	1	1	0	0	1	0	1	0	0	0
Bergen kommune											
Helse Bergen											
AMK-Bergen	1		1		1	1		1	1		

Vedlegg 3 Nivå-3 prosedyrer Helse Vest



Vedlegg 4

Handbok i øvingsplanlegging for naudetatane i Rogaland



Vedlegg 5

Standard utstyr ambulansebil, Helse Bergen HF



Supplering.pdf



Smitte.pdf



Oksygen.pdf



Medikament.pdf



Immobilisering.pdf



CPAP.pdf



Corpuls.pdf



Barn-føde.pdf



Ambulanse.pdf



Akuttsekk.pdf