



Statens vegvesen

Referat

Dato: 25.04.2017
Tid: 09:00 - 14:00
Referent: Hege Løtveit og Eva-Beate R. Torsvik

Saksbehandler/telefon:

Vår dato: 08.05.2017
Vår referanse:

Befaring og møte om deponier og massehåndtering i Meland kommune ifm. prosjekter i Nordhordlandspakken

Møte nr: -
Sted: Meland rådhus
Møteleder: Hege Løtveit
Til stede: Ingrid Raniseth, Meland kommune
Marius Flemmen Knudsen, Meland kommune
Laila Bjørge, Meland kommune
Håvard Dyrkolbotn, Statens vegvesen
Svein Rosseland, Statens vegvesen
Eva-Beate R. Torsvik, Statens vegvesen
Hege Løtveit, Statens vegvesen

	Ansvar / frist
<p>Møtet og befaringen var oppfølging etter møtet mellom Meland kommune og Statens vegvesen 09.02.2017. Formålet var å befare områder for massehåndtering og steinuttak i kommunen som kan være aktuelle til bruk ved gjennomføring av prosjekter i Nordhordlandspakken.</p> <p>I alle prosjektene i Meland i Nordhordlandspakken er det ubrukbare masser som må håndteres. Målet er å transportere disse massene kortest mulig bort fra anleggene, både for å redusere miljøbelastning og kostnader. Trolig er det også et underskudd på stein i flere av prosjektene i Meland.</p> <p>I forkant av møtet hadde kommunen vært i kontakt med bønder som driver aktivt i kommunen og ut fra deres tilbakemeldinger funnet aktuelle områder å befare.</p>	

I vegbygging er det et skille mellom ulike typer masser:

- Matjord
- Ubrukbare masser (som ikke kan brukes til vegbygging, men som er egnet for landbruk og nydyrking)
- Sprengstein
- Forurensede masser / spesialavfall

Litlebergen:

Gnr 26 bnr 5. Landbruksareal er mulig område for massehåndtering av ubrukbare masser. Det er mulig å få plassert masser i søkk ved bekken/elven. Bekken/elven må i så tilfelle legges i rør et stykke. Området ligger i nær tilknytning til vegen. Bruk av området til massehåndtering kan således klargjøres gjennom reguleringsplanen.



En tidligere bossfylling ble også befart, gnr 27 bnr 5. Mulig som massehånderingsområde men usikkert om det er fare for avrenning med forurensing dersom fyllingen blir belastet med masse. Det ble ikke avklart hvilken prosess som må gjennomføres for å skaffe tillatelse for å bruke områdene til massehåndtering.



Andre deler av 27/5 kan også være aktuelle som massehånderingsområder. Det ble ikke avklart hvilken prosess som må gjennomføres for å skaffe tillatelse for å bruke områdene til massehåndtering.



Espetveit:

Privat tipp. Gårdbruker har allerede skaffet tillatelse og er i gang med å plassere masser på et jorde for oppgradering/utjevning. Kan være aktuelt som massehånderingsområder dersom SVV kan få en avtale mot grunneier.



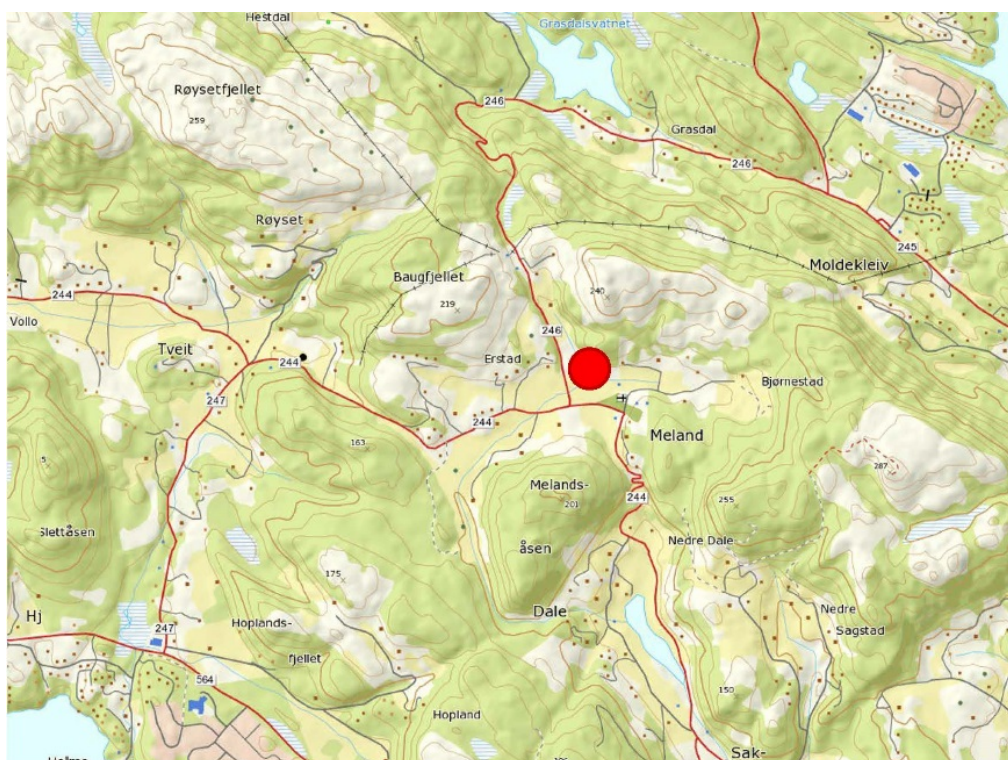
Hestnes:

Steinuttak. Mulighet for uttak av stein til vegbygging. Ikke avklart kvalitet på steinen. Usikkert om det foreligger gyldige tillatelser for uttak av stein pr nå.

1256 KV1136 HP1 767

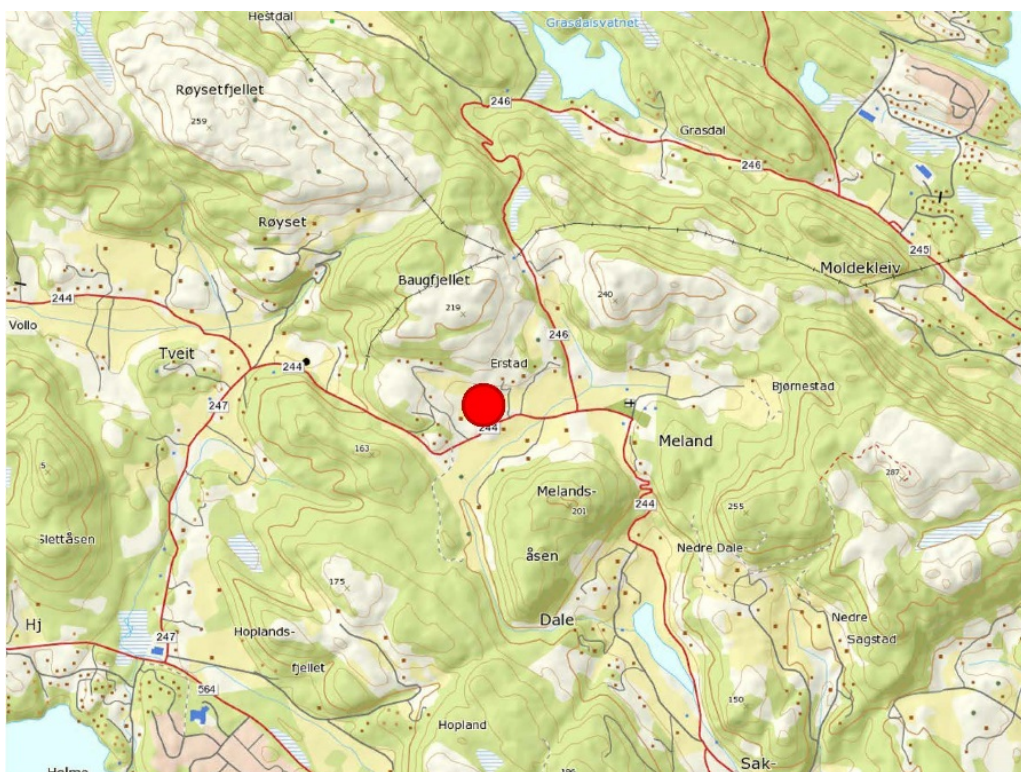
Meland kirke:

Meland kommune ønsker å utvide kirkegården og det er allerede gitt tillatelse til å ta imot masser. I den forbindelse kan det være aktuelt å kombinere utvidelse av kirkegård med plassering av ubrukbare masser fra veganleggene. Det ble ikke avklart hvilken prosess som må gjennomføres for å skaffe tillatelse for å bruke områdene til massehåndtering.



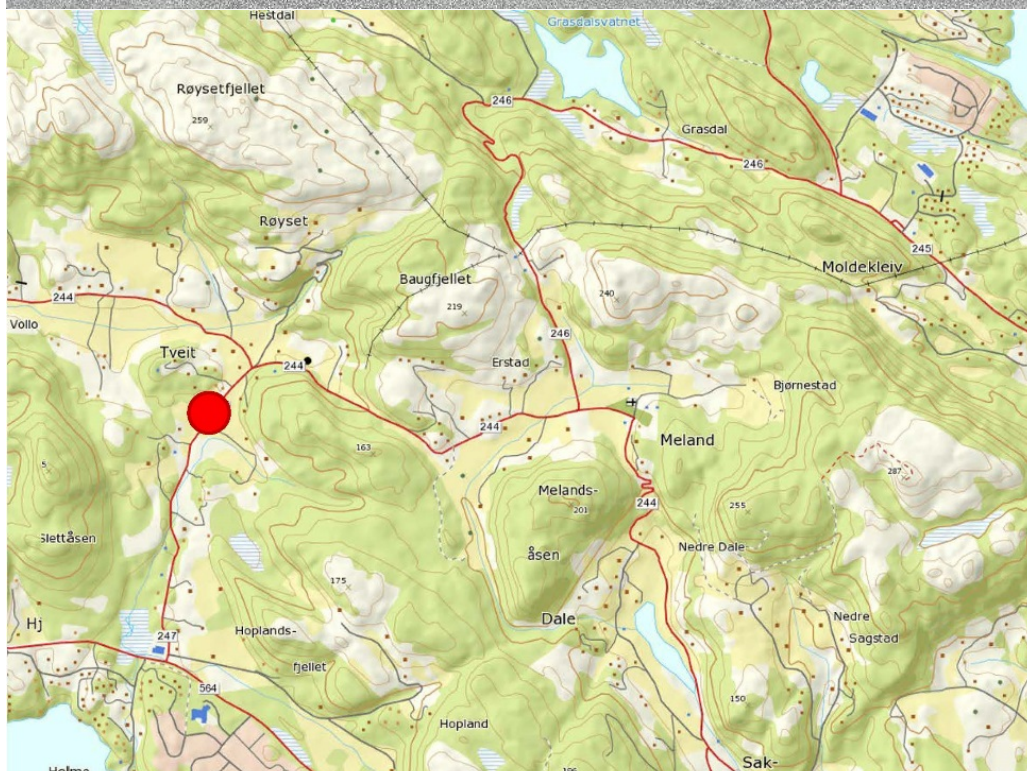
Erstad / Klarabrekkene:

Steinuttak og område for massehåndtering. Mulighet for uttak av stein til vegbygging. Usikkert om det foreligger gyldige tillatelser for uttak av stein pr nå. Kan være interessert i å ta imot ubrukbare masser. Det ble ikke avklart hvilken prosess som må gjennomføres for å skaffe tillatelse for å benytte seg av områdene.



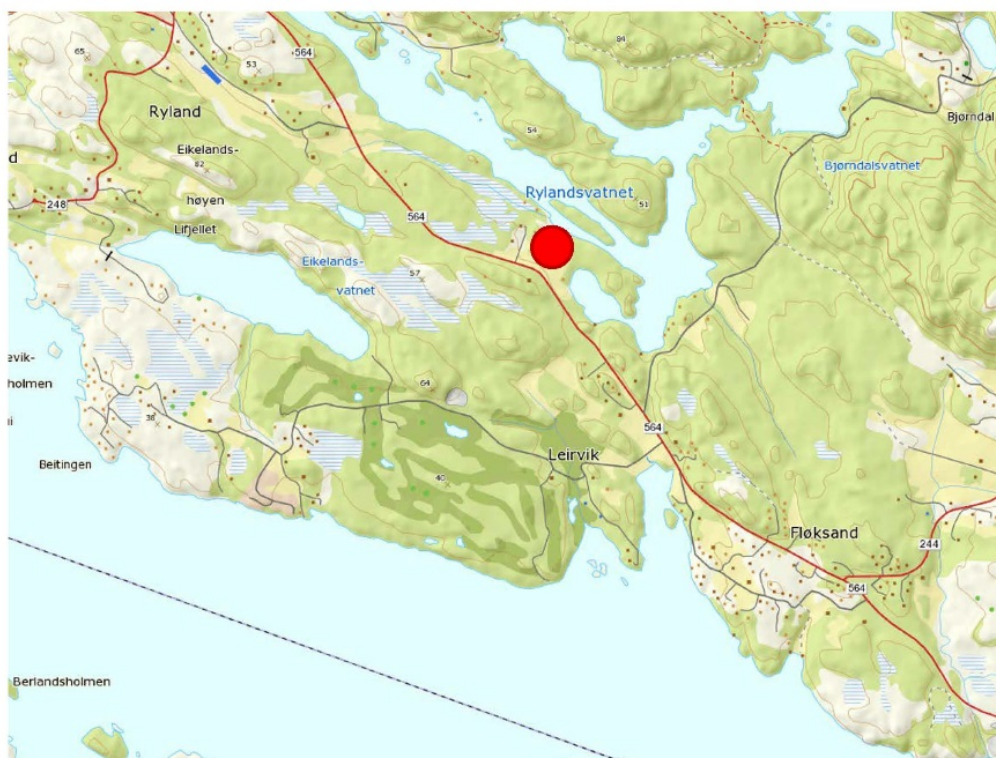
Tveit:

Landbruksområde til plassering av ubrukbare masser på begge sider av veien. Kan være aktuelt som massehånderingsområde dersom SVV kan få en avtale mot grunneier. Det ble ikke avklart hvilken prosess som må gjennomføres for å skaffe tillatelse for å bruke områdene til massehåndtering.



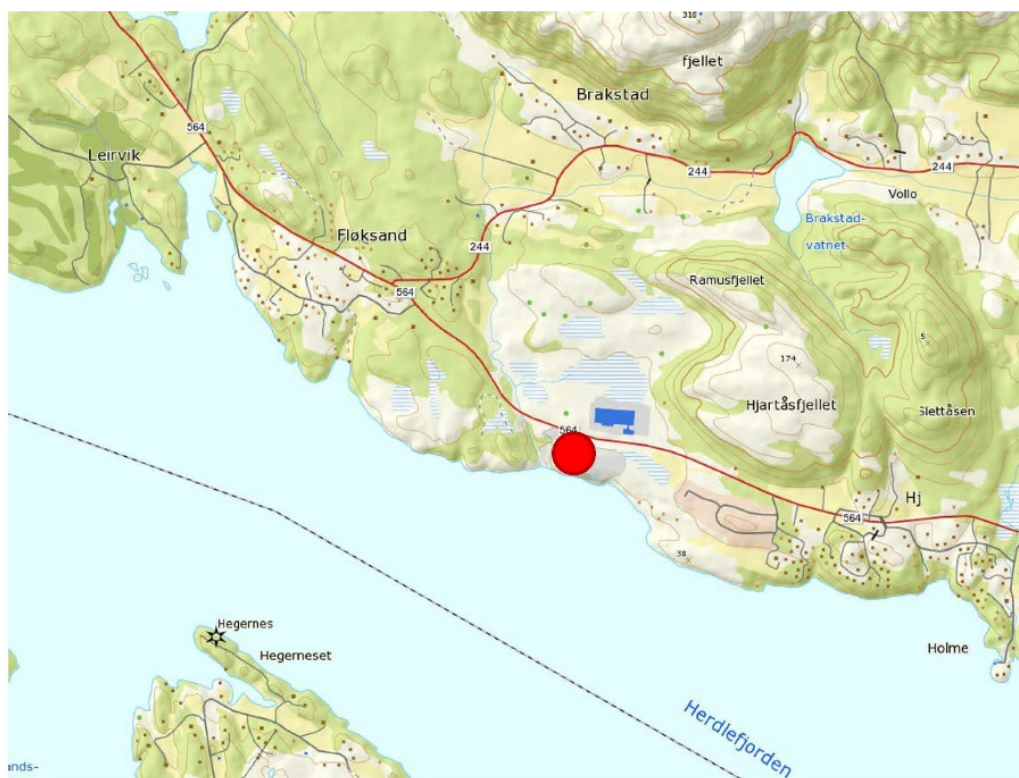
Steinberget:

Landbruksområde til plassering av ubrukbare masser. Kan være aktuelt som massehånderingsområde dersom SVV kan få en avtale mot grunneier. Innslag av mindre leirefelt i grunnen ved Steinberget, 5-6 meter dybde. Det ble ikke avklart hvilken prosess som må gjennomføres for å skaffe tillatelse for å bruke områdene til massehåndtering.



Hjartås:

Steinuttak i drift. Steinuttak som produserer stein i ulike fraksjoner til salg.



Befaringen ble fulgt opp med et møte på rådhuset

- Massehåndtering / utvikling av landbruksområder:
Kommunen har vært i kontakt med en gårdbruker som har utviklet flere områder gjennom plassering av masser. Kommunen viste i bilder og film hvordan dette kan gjøres.
- Statens vegvesen har i flere nylige prosjekter utviklet nytt landbruksareal gjennom plassering av masser. SVV viste bilder fra prosjekt i Samnanger og Fusa.
- Videre arbeid:
 - o SVV vil nå ferdigstille grunnboringer på prosjektene i NH-pakken i Meland. Når grunnforholdene er kjent, vil en ha bedre oversikt over massebalansen i prosjektene, og dermed også hvilke behov det er for plassering og/eller tilføring av stein til anleggene.
 - o SVV vil kontakte kommunen når vi har bedre oversikt over massebalansen i prosjektene, og sammen kan vi avklare videre prosess.