



1

2

3

4

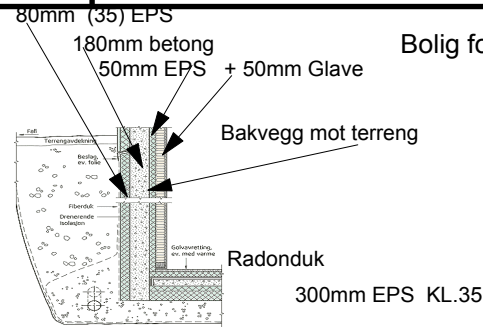
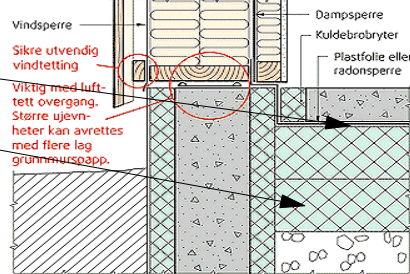
Bolig for Tochang Somboom og Olav Skår På Gnr.38 Bnr.65 i Kirkesundveien i Meland Kommune

Tegn.Byggm.Steinar Thunold
Tegning:Underetasje
M.1:100

Endret den 10.05.2017

Radonsperre

300mm styropor U.verdi 0,11



A Ringmur støpes på komprimert stein på fjellgrunn

B

C

A

B

C

6240

22750

4240

1100

8200

4500

9000

4500

3000

Fylles opp med stein, kult og støpes 800mm betong, 100m styropor, 0,20mm diffusjonssperre

Fylles opp med stein, kult og støpes 800mm betong, 100m styropor, 0,20mm diffusjonssperre

Ringmurselementer Glava med Styropor og betong betong 450mm høy

30mm grovstøp - 300mm iselasjon - Radonsperre + Radonbrønn - 50mm finstøp

Søyle kanal

Fundamenter støper til topp grunnmur

Kult, 250mm styropor, Radonsperre + Radonbrønn 50mm finstøp

5381

1100

1100

6580

1

5360

2

450

3

6310

4

Tegning Nr.001
Alle mål i M.M.
Alle vinduer U.verdi 1,0