



Meland kommune  
Planavdelinga v/ Kristin Namdal  
Postboks 79  
5906 FREKHAUG

15.11.2017

## **Innspill til endring av AK område i Meland Kommune**

Viser til e-post om rullering av kommuneplanen sin arealdel - tema havbruksrelatert næring.

Oppdrettsnæringen har vært gjennom store endringer siste årene mhp utstyr og plassering av anleggene. Blom Fiskeoppdrett AS ønsker å ha gode, sikre anlegg. Det betyr for enkelte lokaliteter å endre anleggskonfigurasjon fra stålanlegg til plasthanlegg, med tilhørende rammefortøyning.

Dette vil medføre:

- Bedre miljøforhold under anlegget.
- Sikrere anlegg i forhold til å unngå rømming av fisk.
- Bedre gjennomstrømming i nøtene, og dermed bedre oksygenforhold for fisken.
- Bedre plass til fisken med tilhørende økt fiskevelferd.
- Bedre fleksibilitet når en skal avluse fisken.
- Ved bruk av rammefortøyning, redusere antall fortøyninger.
- Nytt og bedre utstyr er med å forbedre HMS for våre ansatte.

Vi jobber kontinuerlig med å finne optimale plasseringer av anleggene Bunnan under alle lokaliteter undersøkes regelmessig for å se om, og i hvilken grad, de nærmeste omgivelsene påvirkes av virksomheten. Små AK områder vanskeliggjør optimal plassering av anlegg.

I tre år har Blom hatt fokus på kjemikaliefri lusebehandling. Ved bruk av thermolicer (avlusing med varmt vann) er det viktig med god plass, fleksibilitet, ha ledige ringer for å flytte fisken til.

Flere av våre lokaliteter er i kommunene Lindås, Radøy og Meland og mange av våre ansatte er fra Nordhordland. For å sikre flere og gode arbeidsplasser i disse kommunene er vi avhengig av gode rammevilkår.

Blom Fiskeoppdrett har følgende forslag til endring/nye akvakulturområde:

## Kjeppvikholmen

Vi ønsker at lengden på AK området utvides slik at det vil være plass til 1 – 2 ekstra ringer. Det er i dag plass til kun ringer i AK-området. Dette vil gi oss bedre fleksibilitet og bedre plass slik at vi kan ha mindre tetthet i merdene.

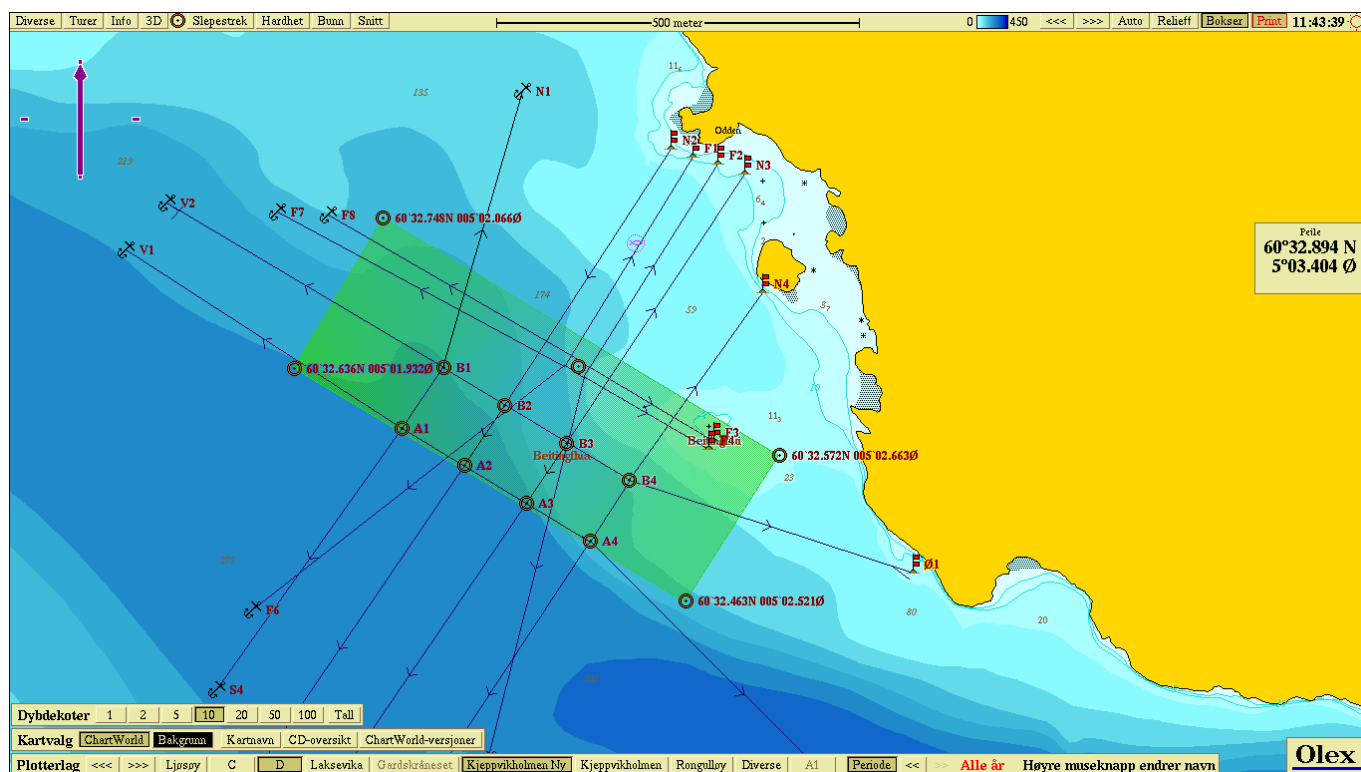
Hjørneposisjoner på foreslått område:

Nord: 60°32.748 N 005°02.066 Ø

Øst: 60°32.572 N 005°02.663 Ø

Sør: 60°32.463 N 005°02.521 Ø

Vest: 60°32.636 N 005°01.932 Ø



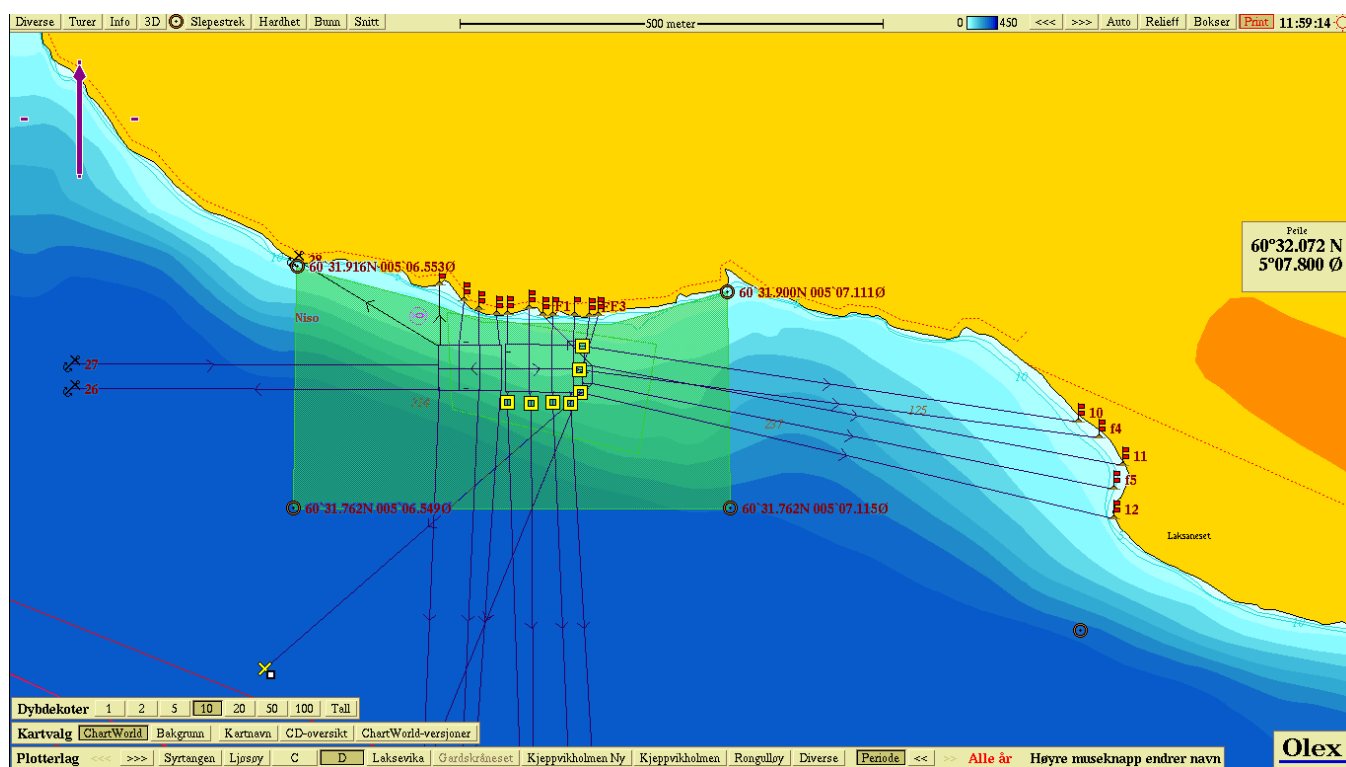
Grønt område er foreslått AK område

## Laksevika

Vi ønsker at tidligere innsendt forslag til endring av AK område på Laksevika står ved lag. Lokaliteten er svært god og har vært i drift siden 1995. Vi ønsker å flytte anlegget lenger ut fra land, for å få plass til nytt utstyr, bytte til plastringer, bedre fortøyningsystem og for å få bedre plass for større båter til å gå på innsiden av anlegget.

Hjørneposisjoner på foreslått område:

Nordvest:	60°31.916 N	005°06.553 Ø
Nordøst:	60°31.900 N	005°07.111 Ø
Sørøst:	60°31.762 N	005°07.115 Ø
Sørvest:	60°31.762 N	005°06.549 Ø

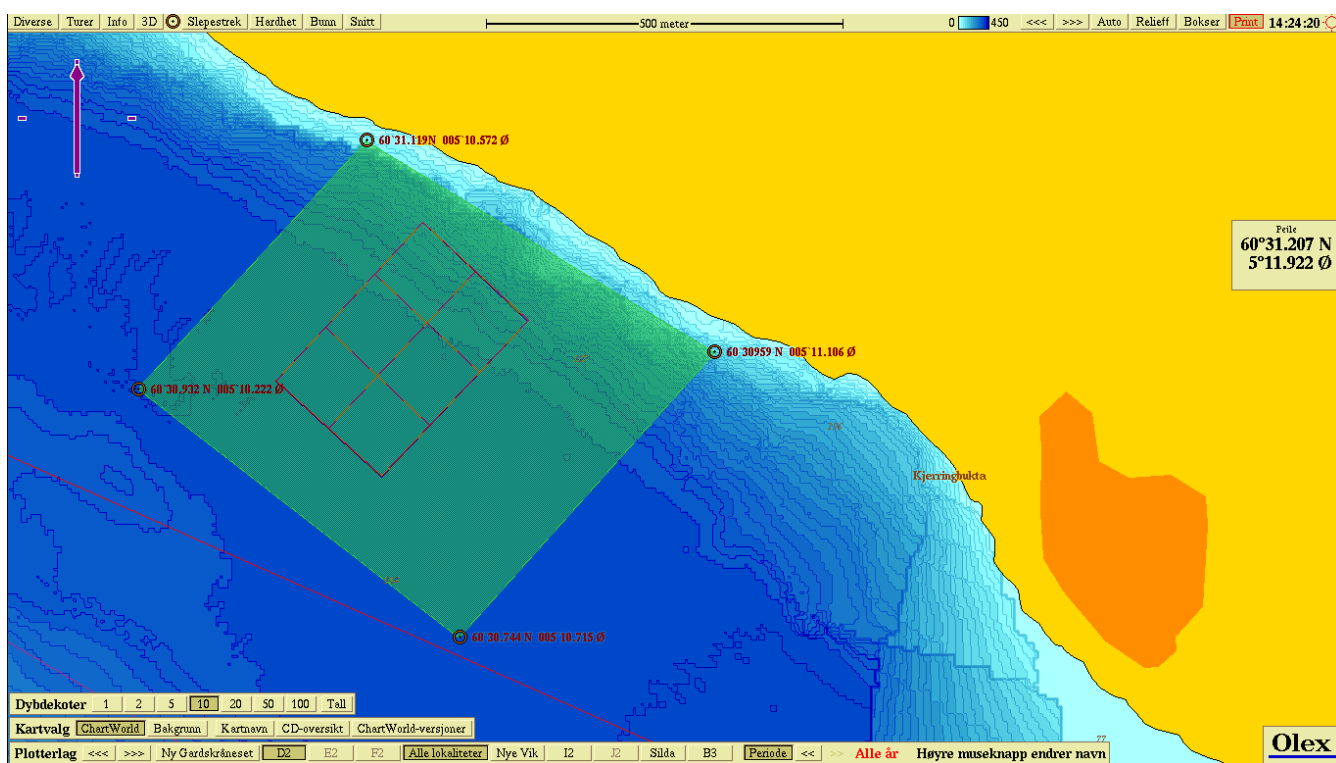


Grønt område er foreslått AK område

## Trollhola

Hjørneposisjoner på foreslått område:

Nord:	60°31.119 N	005°10.572 Ø
Øst:	60°30.959 N	005°11.106 Ø
Sør:	60°30.744 N	005°10.715 Ø
Vest:	60°30.932 N	005°10.222 Ø

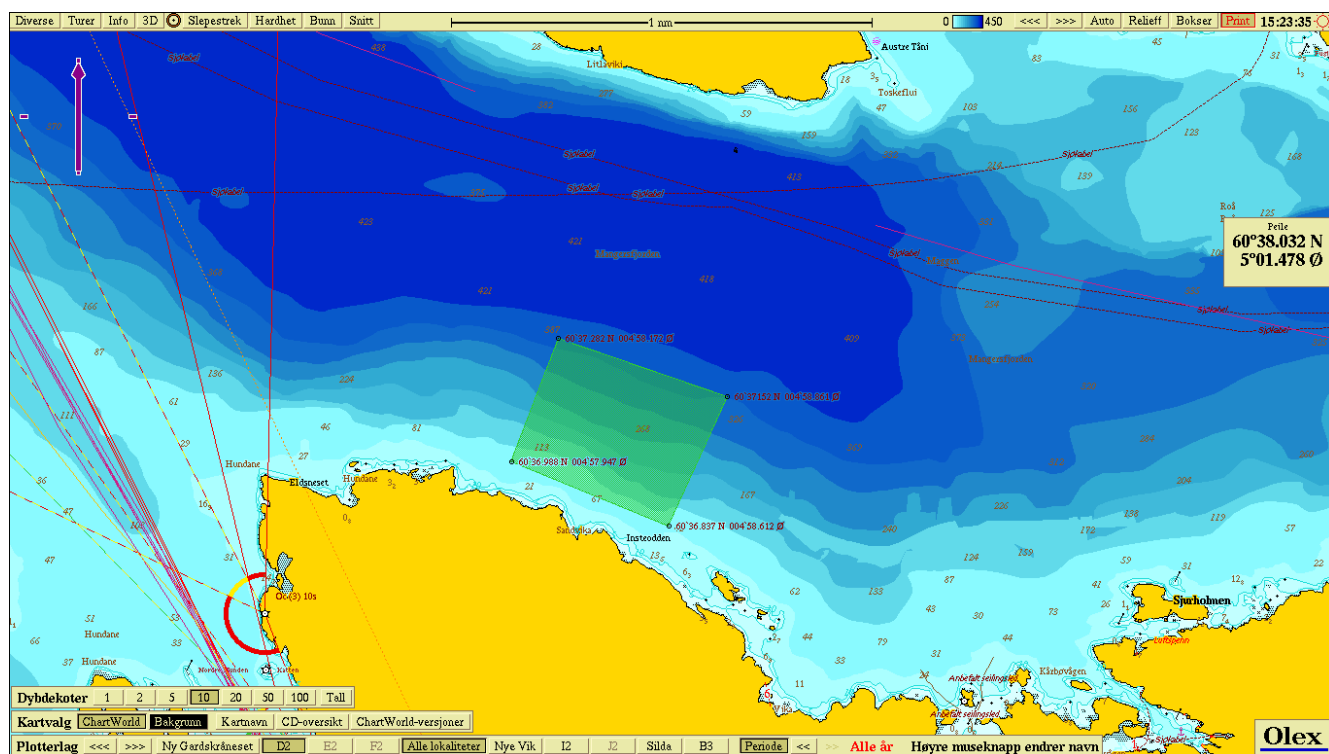


## Skjelanger

Forslag på ny lokalitet nord for Skjelanger i utløpet av Mangersfjorden. Lokaliteten kan egne seg godt til oppdrett.

Hjørneposisjoner på foreslått område:

Nord:	60°37.282 N	004°58.172 Ø
Øst:	60°37.152 N	004°58.861 Ø
Sørvest:	60°36.988 N	004°57.947 Ø
Sørøst:	60°36.837 N	004°58.612 Ø



Mvh  
Blom Fiskeoppdrett AS

Martin Blom