



SYKKEL-VM 2017 SAMFUNNSSIKKERHET OG BEREDSKAP

Presentasjon for Interkommunalt helseberedskapsforum
8. september 2016



UCI Road World Championship

- Ett av verdens største idrettsarrangement
- 16-24.september 2017
- 9 dager, 12 (14) konkurranser
- Åpningsseremoni & kulturprogram
- Flere publikumsritt
- 1.150 utøvere fra mer enn 80 nasjoner
- 7.000 akkrediterte
- 1.000 presse og media akkrediterte
- 500.000 tilskuere
- 300 millioner TV-seere
- Behov for 1.500-2.000 frivillige
- VM i Norge blir det første siden 2012 som er lett tilgjengelig for sykkelfansen i Europa



Sykkel-VM Program

16 – 24 september 2017

Lørdag 16	Trening		Start Askøy
Søndag 17	LAGTEMPO	Dame Menn	Start Askøy Start Askøy
Mandag	TEMPO	Junior Dame U23 Menn	
Tirsdag		Junior Menn Elite Dame	
Onsdag		Elite Menn	
Torsdag	Trening + event ?		
Fredag	FELLESSTART	Junior Dame U23 Menn	
Lørdag		Junior menn Elite Dame	Start Øygarden
Søndag		Elite Menn	Start Øygarden



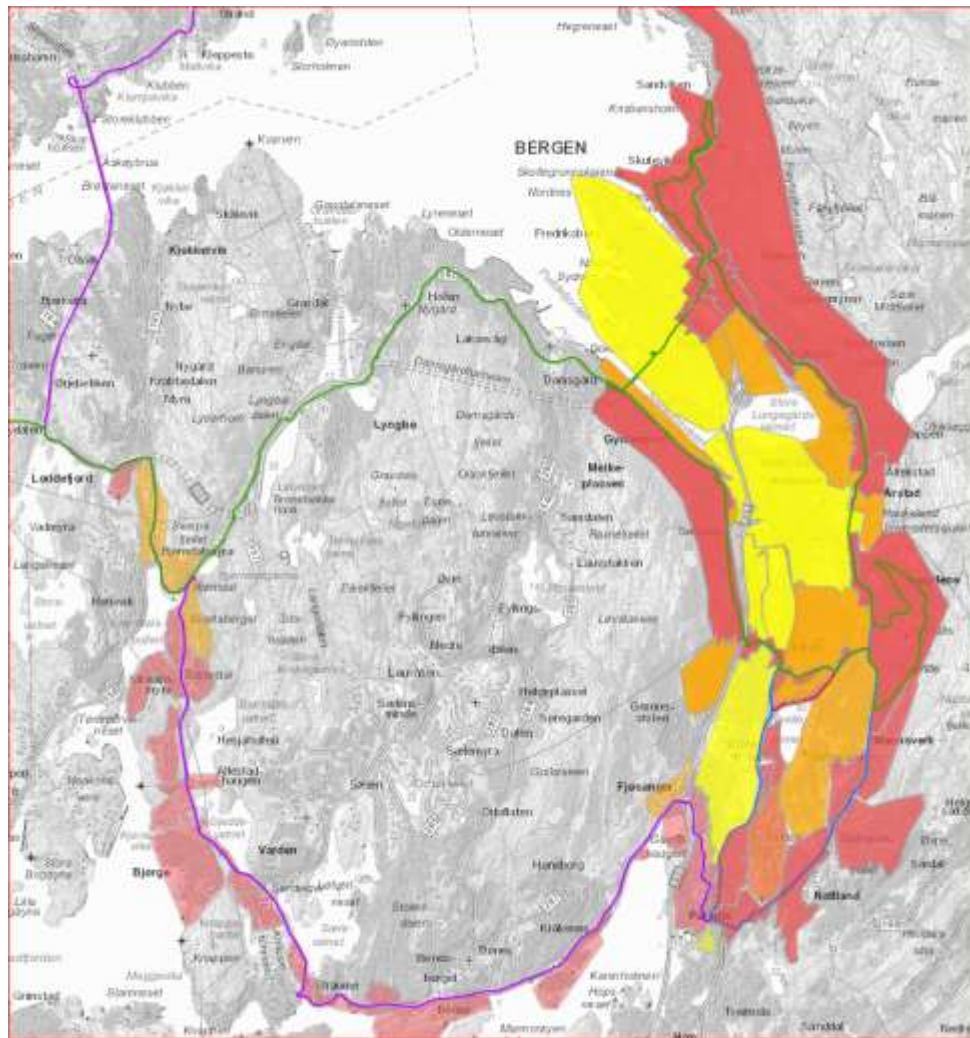
Framkommelighet/tilgjengelighet

- Viktige berørte veier:

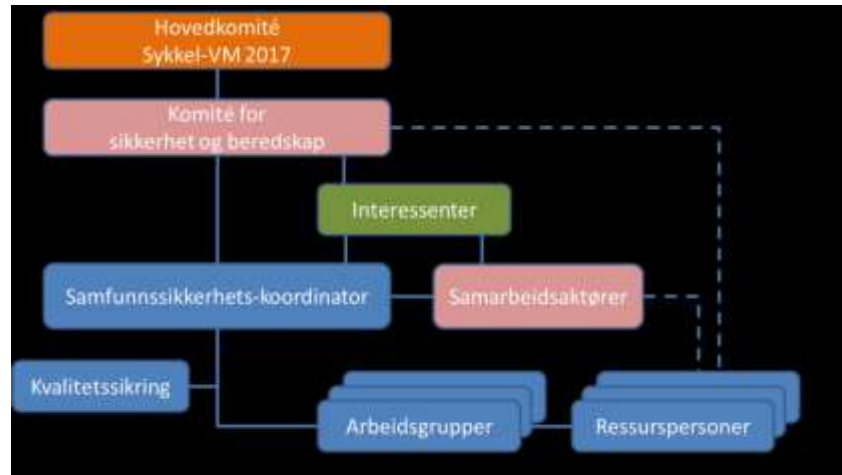
- Puddefjordsbroen stenges for vanlig trafikk
- Landås – sentrum stengt (løype)
- E39 åpen, men bare to løp under Mindelokket
- Nordnes - Nøstet og deler av sentrum

- Kart utarbeidet av Trafikkgruppe:

- **Bergen kommune, Trafikketaten**
- Politiet
- Statens vegvesen
- Skysst
- Bergen 2017



Samfunnssikkerhet og beredskap



Prosjektstyring





5			T10 D2 D4		
4				U8 U7 D1 D3 D5 D6 D8	T5
3		T2		U6 D7 D9	T1 U4
2				U5	T3 T4 T7 T9 U3 U6
1					T6 T8 U2
			D10		
Sannsynlighet	1	2	3	4	5
Konsekvens					

Tiltakskategori	Antall
Tema ROS analyser	4
Sikringsrisikoanalyser	2
Trusselvurdering	1
Sikkerhets- og sikringsplaner	6
Kontinuitetsanalyser	6
Kontinuitetsplaner	7
Risikomøter	10
Beredskapsanalyser	7
Beredskapsdokumentasjon, fasiliteter og opplæring	10
Totalt	53

Arbeidspakker

Brann

Helse

Orden og sikring

Kommunale tjenester

Trafikk

Samvirke

Identifiserte uønskede hendelser i overordnet ROS

Tilsiktede hendelser	Utsiktede hendelser	Driftskontinuitet
T1 Brannstiftelse	U1 Store trafikkulykker trase - Publikum - Deltakere	D1 Kommunikasjonssvikt - Bortfall - Sabotasje
T2 Demonstrasjon	U2 Andre store ulykker - Eksp. - Gass - Natur - Transp - Luft	D2 Ufremkommelighet - Publikum - Varelevering
T3 Væpnet anslag / PLIVO - Våpen - Kjøretøy - Luft/Sjø - Deltakere - Publikum	U3 Trengselsulykker	D3 Bortfall transport - Fly, Bane, Sjø, Broer
T4 Bombeanslag - Bil - Utplassert - Selvmord - Deltakere - Publikum	U4 Brann - Hus - Kjøretøy - Båt	D4 Manglende informasjon - Publikum - Feilinfo.
T5 Terror-trussel - Bombe - Væpnet - CBRN - Deltakere - Publikum	U5 Sykdom/Pandemi - Legionella	D5 Ufremkommelighet - Nødetater - Helse
T6 Gisseltaking	U6 Scenekollaps	D6 Manglende samvirke - Nødetater - Kritiske aktører
T7 Sabotasje Infrastruktur - Arr. - Kom. - Strøm - Blokkade	U7 Massevelt	D7 Ekstremvær - Vann - Vind - Natur
T8 CBRN-anslag - Luft - Vann	U8 Ulykker sjø / Drukning	D8 Kapasitetssvikt nødetater - Hendelser - Underdimensj.
T9 Opptøyer		D9 Bortfall kr. infrastruktur - Vann - Strøm - IKT - Renov
T10 Organisert kriminalitet	(Uegnede frivillige)	D10 Streik



Overordnede beredskapssituasjoner

ID	Beredskapssituasjon	Dekker følgende situasjoner i ROS analysen	
A	Storbrann	U4 Brann	T1 Brannstiftelse
B	Store menneskemengder	U3 Trengselsulykker T2 Demonstrasjon D4 Manglende informasjon (publikum)	T9 Opptøyer T10 Organisert kriminalitet
C	Terror og sabotasje	T5 Terror-trussel T4 Bombeanslag T8 CBRNE anslag	T3 Væpnet anslag T6 Gisseltaking T7 Sabotasje – infrastruktur
D	Masseskade	U1 Store trafikkulykker trase U2 Store ulykker U6 Scenekollaps	U7 Massevelt U8 Ulykker sjø/drukning
E	Helse	U5 Pandemi	
Kontinuitetsanalyser		D9 Bortfall kritisk infrastruktur D1 Kommunikasjonssvikt D3 Bortfall transport D10 Streik D6 Manglende samvirke D5 og D2 Ufremkommelighet D8 Kapasitetssvikt nødetater D7 Ekstremvær	

Overordnet beredskapsanalyse

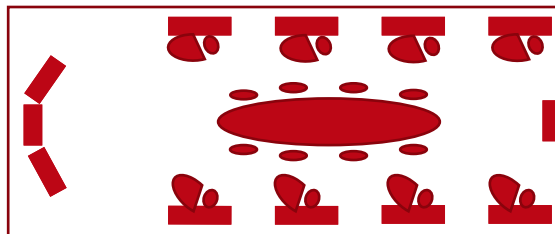
Beredskapssituasjon	Kapasitet	Kompetanse	Sårbarhet
Storbrann	Orange	Grønn	Gul
Store menneskemengder	Orange	Gul	Gul
Terror og sabotasje	Orange	Gul	Orange
Masseskade	Rød	Grønn	Gul
Helse	Gul	Grønn	Orange

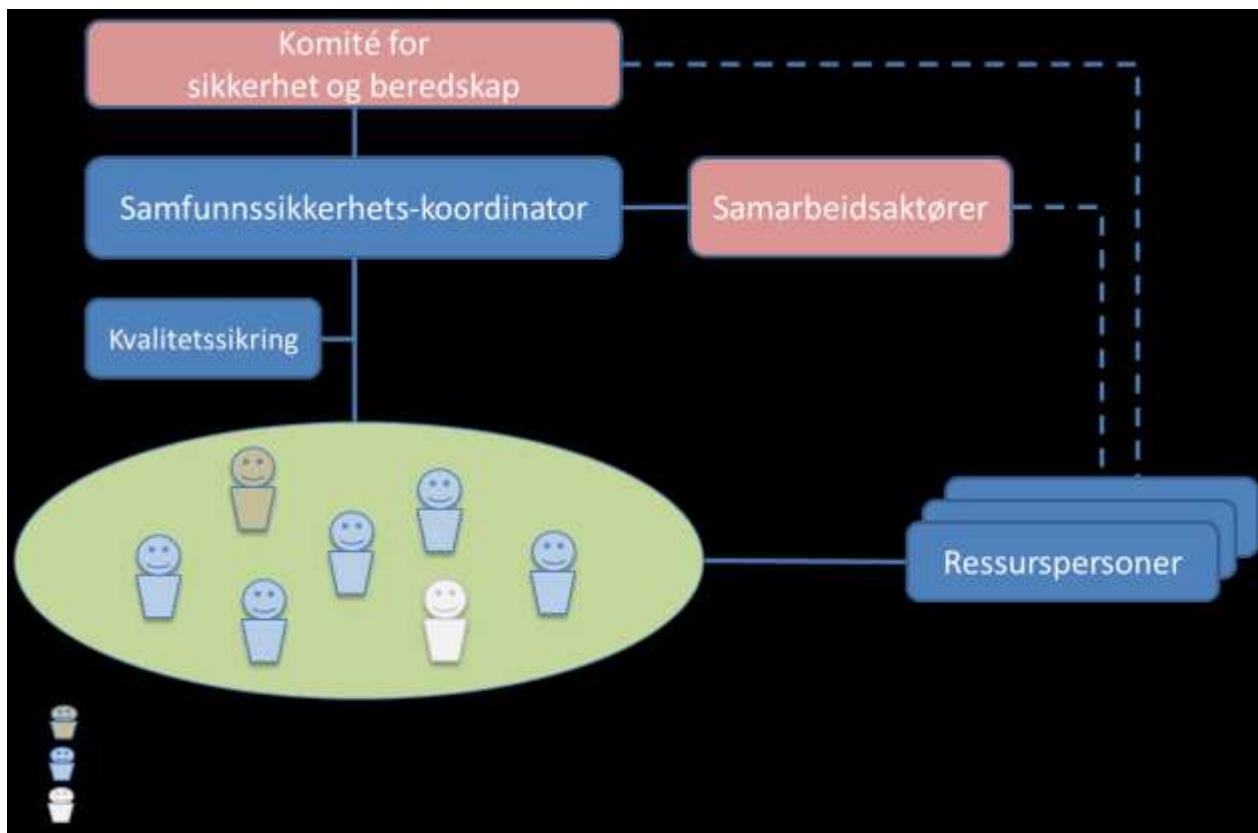
- Behov for 80 bistandsressurser fra ca. 20 ulike bistandsaktører.
- Behov for et samvirkesenter.



Samvirkesenterer

- **Overvåke risikonivået og søke etter signaler** og signalkombinasjoner som indikerer at uønskede hendelser er under utvikling.
- **Foreta hurtige korrigerende og skadebegrensende tiltak** når hendelser utvikler seg eller oppstår. En skal sikre et proaktivt og effektivt samvirke med bruk av ressurser fra relevante aktører.
- Samvirkesenteret vil ha som oppgave å **samle og dele informasjon**, sikre god kommunikasjon og koordinasjon mellom aktører, **kartlegge og sikre ressursbehov** samt **avklare og anbefale felles retningslinjer** for involverte aktører. Samvirkesenteret er i en beredskapssituasjon et **rådgivende organ** for aktuelle beslutningsmyndigheter, f eks arrangørorganisasjonen, kommunens kriseledelse og politiet.
- Det er avgjørende at samvirkesenteret er satt sammen av **representanter fra ulike aktører og at disse er samlokalisert med tilgang til nødvendige fasiliteter og hjelpemidler**. Bergen kommune vil stille arealer disponible for et samvirkesenter.





Arbeidspakke Brann

ID	Aktivitet
16	Tema ROS: Storbrann
44	Brannvernplan
62	Tema beredskapsanalyse: Storbrann
79	Plan for disponering og lokalisering av brannressurser (inkl. bistandsressurser)

Arbeidspakke Brann

Aktør	Rolle
Bergen brannvesen	Arbeidsgruppeleder
Sotra brannvern IKS	Arbeidsgruppemedlem
Askøy brann og redning	Arbeidsgruppemedlem
Øygarden brannvesen	Arbeidsgruppemedlem
Håkonsvern Orlogsstasjon	Arbeidsgruppemedlem
Sivilforsvaret	Arbeidsgruppemedlem
Bergen 2017	Arbeidsgruppemedlem



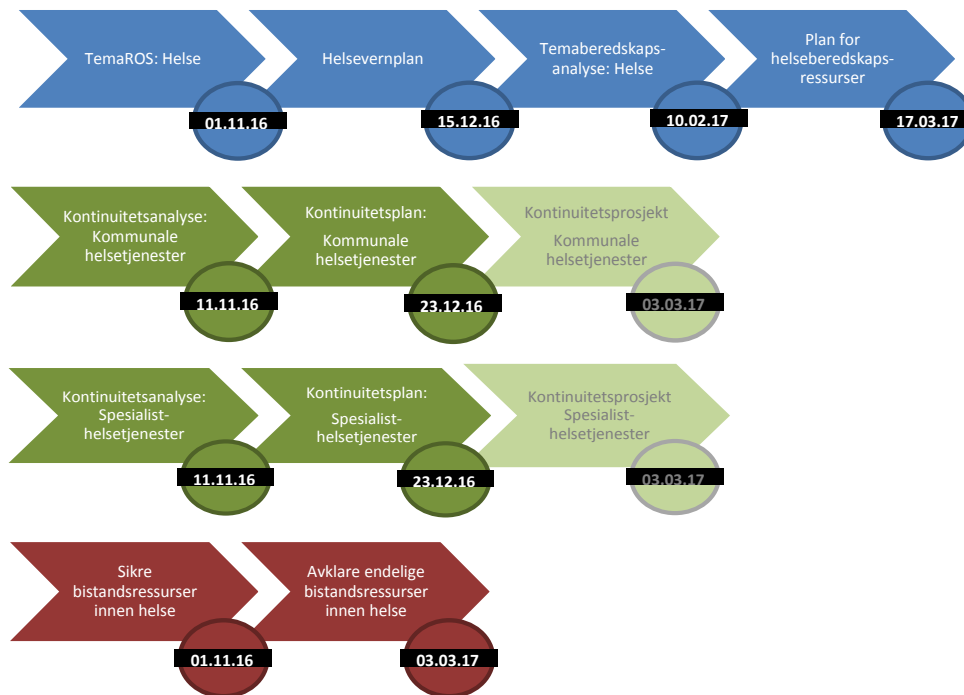
Arbeidspakke Helse

ID	Aktivitet
17	Tema ROS: Helse
26	Kontinuitetsanalyse: Regionale helsetjenester
27	Kontinuitetsanalyse: Kommunale helsetjenester
45	Helsevernplan
51	Kontinuitetsplan: Regionale helsetjenester
52	Kontinuitetsplan: Kommunale helsetjenester
66	Tema beredskapsanalyse: Helse
80	Plan for disponering og lokalisering av helseressurser (inkl. bistandsressurser)



Arbeidspakke Helse

Aktør	Rolle
Bergen kommune, Byrådsavd. for helse og omsorg	Arbeidsgruppeleder
Bergen kommune, Etat for helsetjenester	Arbeidsgruppemedlem
Helse Bergen, Sentralstab	Arbeidsgruppemedlem
Helse bergen, Akuttmedisinsk avdeling	Arbeidsgruppemedlem
Askøy kommune	Arbeidsgruppemedlem
Fjell kommune	Arbeidsgruppemedlem
Øygarden kommune	Arbeidsgruppemedlem
Sivilforsvaret	Arbeidsgruppemedlem
Håkonsvern orlogsstasjon	Arbeidsgruppemedlem
Bergen 2017	Arbeidsgruppemedlem



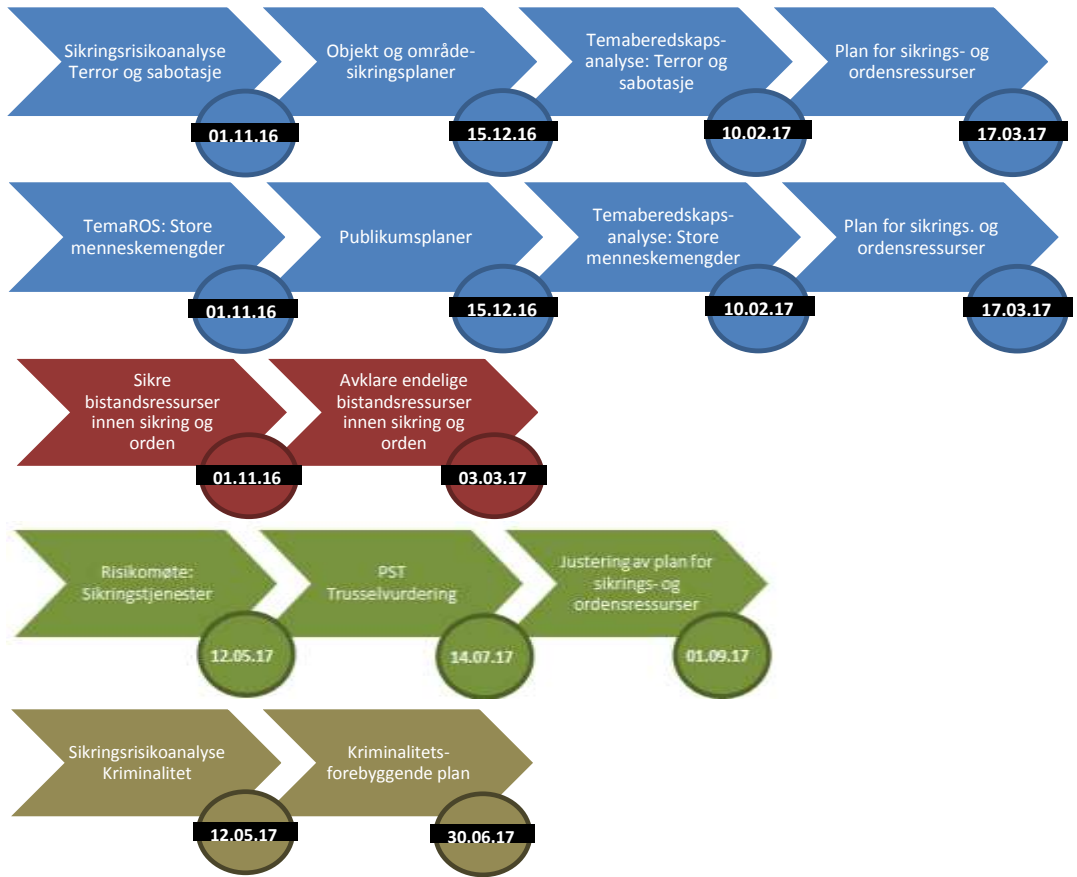
Arbeidspakke Sikring og orden

ID	Aktivitet
18	Tema ROS: Store menneskemengder
21	Trusselvurdering PST
22	Sikringsrisikoanalyse: Terror og sabotasje
23	Sikringsrisikoanalyse: Kriminalitet
40	Risikomøte: Sikringstjenester
46	Publikumsplaner
47	Objekt- og områdesikringsplaner
48	Kriminalitetsforebyggende plan
64	Tema beredskapsanalyse: Store menneskemengder
65	Tema beredskapsanalyse: Terror og sabotasje
81	Plan for disponering og lokalisering av sikrings- og ordensressurser (inkl. bistandsressurser)



Arbeidspakke Sikring og orden

Aktør	Rolle
Vest politidistrikt	Arbeidsgruppeleder
Sivilforsvaret	Arbeidsgruppemedlem
Heimevernet, HV09	Arbeidsgruppemedlem
Håkonsvern orlogsstasjon	Arbeidsgruppemedlem
Bergen kommune	Arbeidsgruppemedlem
Bergen og Omland havnevesen	Arbeidsgruppemedlem
Bergen 2017	Arbeidsgruppemedlem



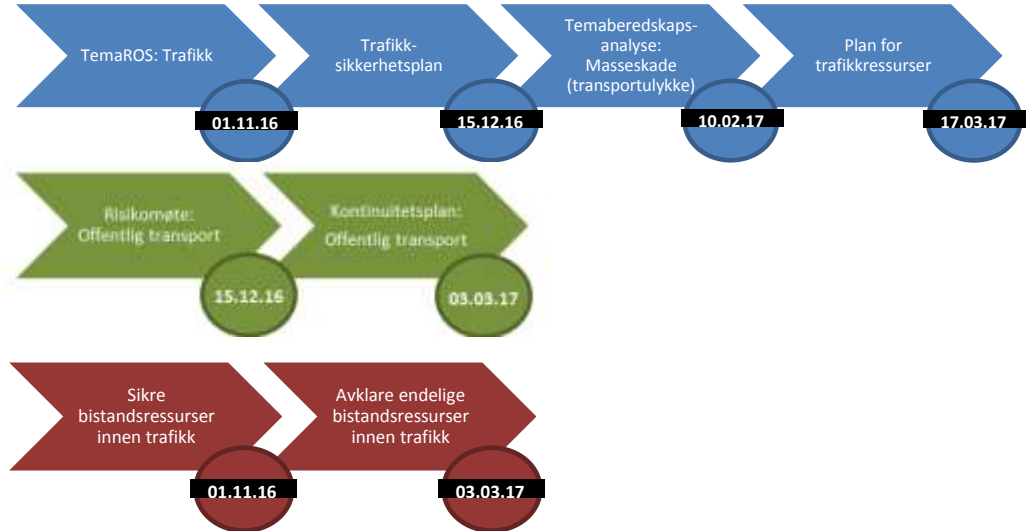
Arbeidspakke Trafikk

ID	Aktivitet
19	Tema ROS: Trafikk
36	Risikomøte: Offentlig transport
43	Trafikksikkerhetsplan
54	Kontinuitetsplan: Offentlig transport
63	Tema beredskapsanalyse: Masseskade (her: transportulykke)
82	Plan for disponering og lokalisering av trafikkressurser (inkl. bistandsressurser)



Arbeidspakke Trafikk

Aktør	Rolle
Bergen kommune, Bymiljøetaten	Arbeidsgruppeleder
Statens vegvesen	Arbeidsgruppedlem
Hordaland Fylkeskommune, Samferdselsavd.	Arbeidsgruppedlem
Skyss	Arbeidsgruppedlem
Vest politidistrikt	Arbeidsgruppedlem
Bergen 2017	Arbeidsgruppedlem



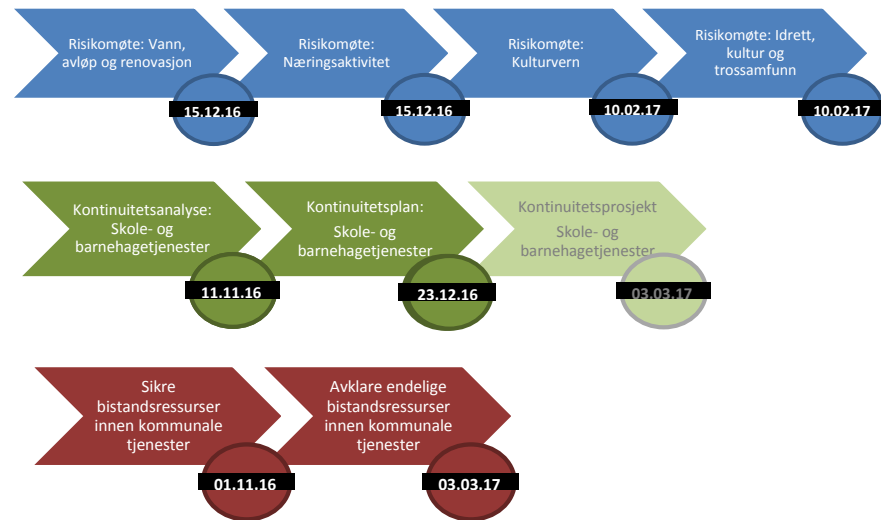
Arbeidspakke Kommunale tjenester

ID	Aktivitet
28	Kontinuitetsanalyse: Skole- og barnehagetjenester
32	Risikomøte: Kulturvern
35	Risikomøte: Vann, avløp og renovasjon
38	Risikomøte: Næringsaktivitet
39	Risikomøte: Idrett, kultur og trossamfunn
53	Kontinuitetsplan: Skole- og barnehagetjenester
83	Plan for disponering og lokalisering av resurser for kommunale tjenester (inkl. bistandsressurser)



Arbeidspakke Kommunale tjenester

Aktør	Rolle
Byrådsavd. For barnehage, skole og idrett	Arbeidsgruppeleder
Byrådsavdeling for byutvikling	Arbeidsgruppedlem
Byrådsavd. For finans, eiendom og eierskap	Arbeidsgruppedlem
Byrådsavd. For klima, kultur og næring	Arbeidsgruppedlem
Byrådsavd. For sosial, bolig og inkludering	Arbeidsgruppedlem
Bergen Vann	Arbeidsgruppedlem



Arbeidspakke Samvirke

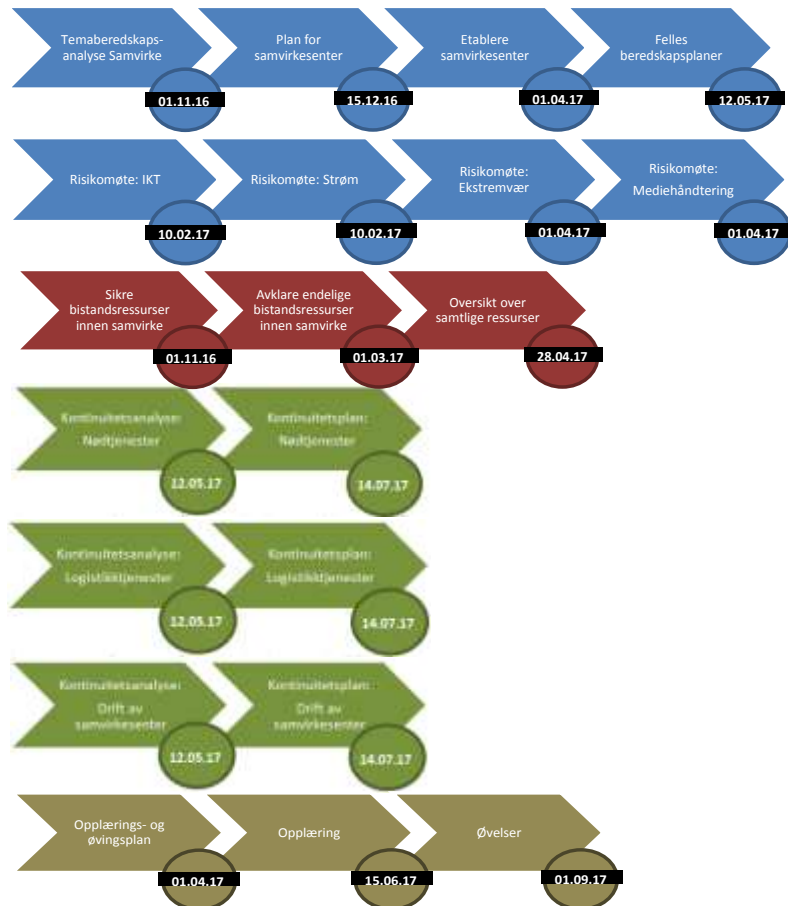
ID	Aktivitet
14	Overordnet ROS
25	Kontinuitetsanalyse: Nødtjenester
29	Kontinuitetsanalyse: Logistikkjenester
30	Kontinuitetsanalyse: Drift av samvirkesenter
33	Risikomøte: IKT
34	Risikomøte: Strøm
37	Risikomøte: Ekstremvær
41	Risikomøte: Mediehåndtering
50	Kontinuitetsplan: Nødtjenester

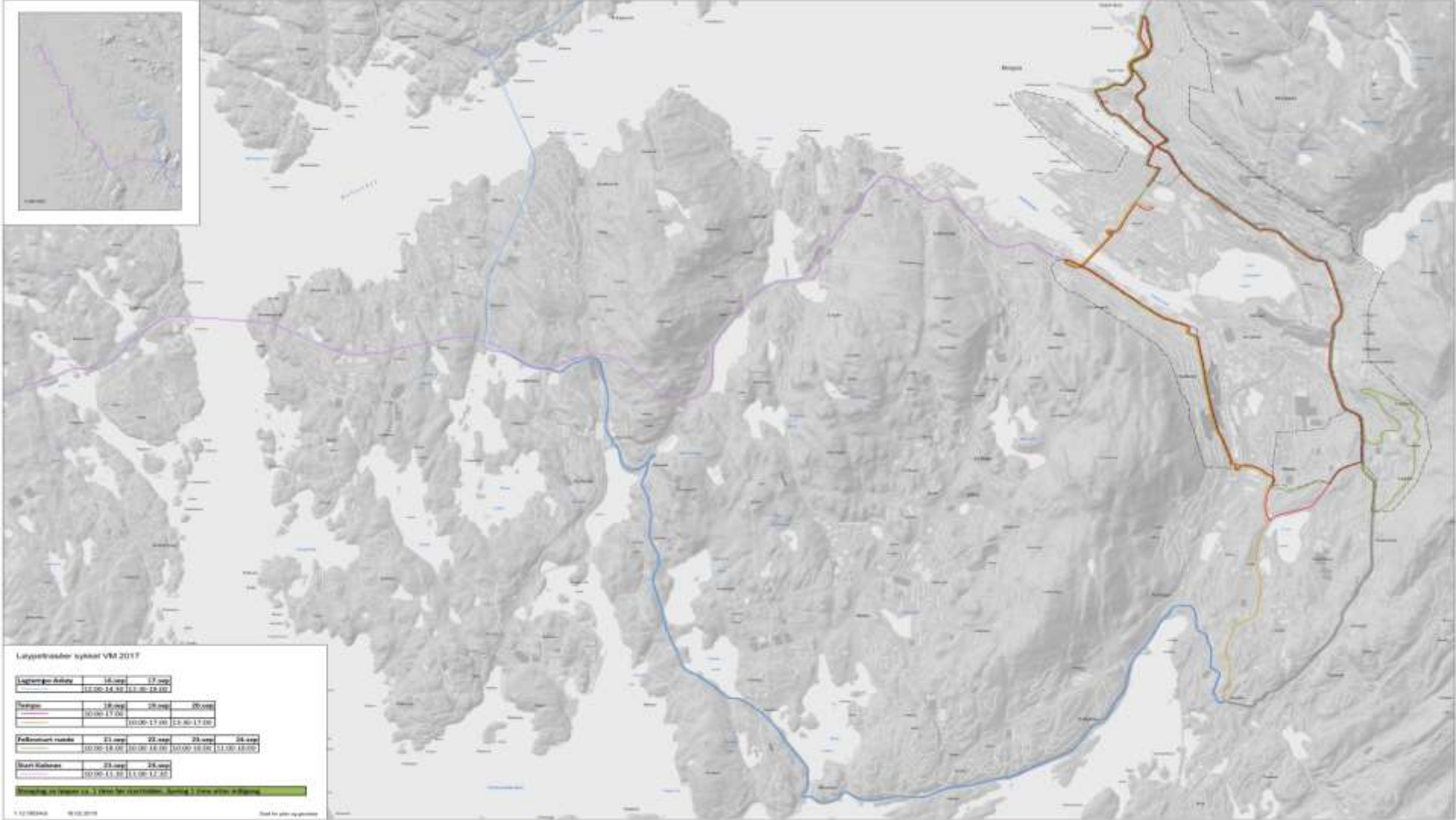
ID	Aktivitet
55	Kontinuitetsplan: Logistikkjenester
56	Kontinuitetsplan: Drift av samvirkesenter
60	Overordnet beredskapsanalyse
67	Tema beredskapsanalyse: Samvirke
69	Plan for samvirkesenter
70	Felles beredskapsplaner
71	Etablere samvirkesenter
72	Opplæring og øvingsplan
84	Utarbeide oversikt/kart over samtlige ressurser



Arbeidspakke Samvirke

Aktør	Rolle
Bergen kommune, Byrådsleders avdeling	Arbeidsgruppeleder
Vest politidistrikt	Arbeidsgruppemedlem
Bergen brannvesen	Arbeidsgruppemedlem
Helse Bergen	Arbeidsgruppemedlem
Sivilforsvaret	Arbeidsgruppemedlem
Heimevernet, HV09	Arbeidsgruppemedlem
Håkonsvern orlogsstasjon	Arbeidsgruppemedlem
Bergen og Omland havnevesen	Arbeidsgruppemedlem
Statens vegvesen	Arbeidsgruppemedlem
Bergen 2017	Arbeidsgruppemedlem





Läyppövästier vytkka VM 2017

Läyppövästier	14.000	17.000		
	14.000-14.500	14.500-14.999		
Seinät	18.000	20.000	20.000	
	18.000-17.000	18.000-17.000	17.000-17.000	
Pöytävaikku	21.000	22.000	23.000	24.000
	21.000-20.000	20.000-19.000	19.000-18.000	18.000-17.000
Seinät	25.000	26.000		
	25.000-24.000	24.000-23.000		

Seinät, joilla on 1. luokan metsänsuojelu, luokka 1. luokan metsänsuojelu.