

Et par kommentarer til denne planen. Eksisterende planer i bakgrunnen, mens plan for Langeland er i rødt.

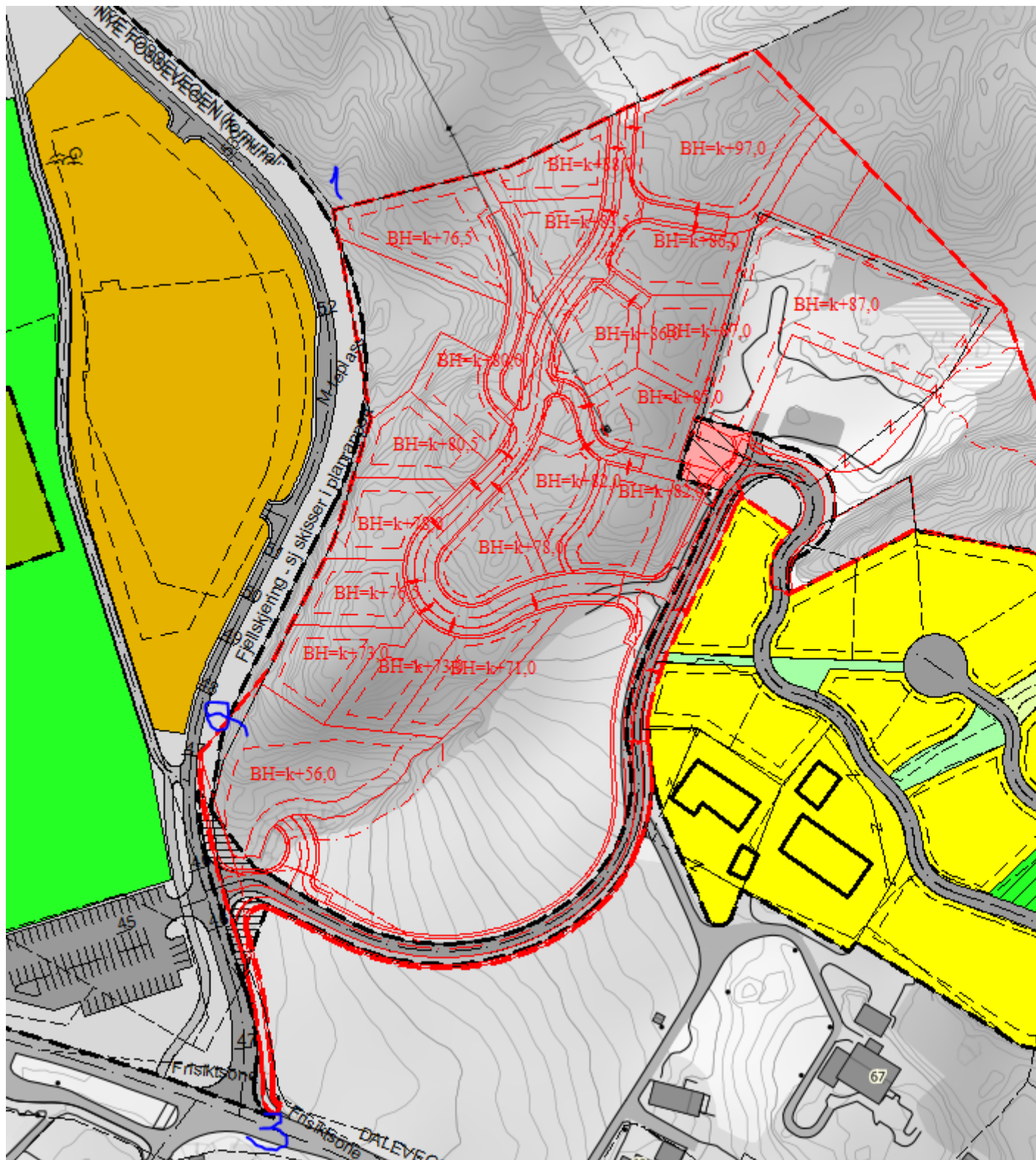
Fra punkt 1 til punkt 2 ser jeg at plangrensen er satt til å følge eiendomsgrense. Dette betyr at vi får en litt merkelig situasjon ved overlappingen til naboplanen i vest. I midten av punkt 1-2 oppstår det bl.a. en liten korridor som vil bli uregulert. Dette ser egentlig ikke så bra ut.

En annen ting å merke seg er at det ikke er regulert hele veiforløpet med siktlinjer i planen som ligger i sør-vest (mellom pkt. 2-3). Dette burde vel kanskje vært ordnet?

Plan for Langeland i rødt. Eiendomsgrenser i grønt.



Skjermdump med plan for Langeland i rødt. Eksisterende planer i bakgrunnen for å vise overlapp.



Venleg helsing

Hans Ove Kannenberg

GIS-konsulent

Tlf: 5617 1166

Plan, utbygging og kommunalteknikk