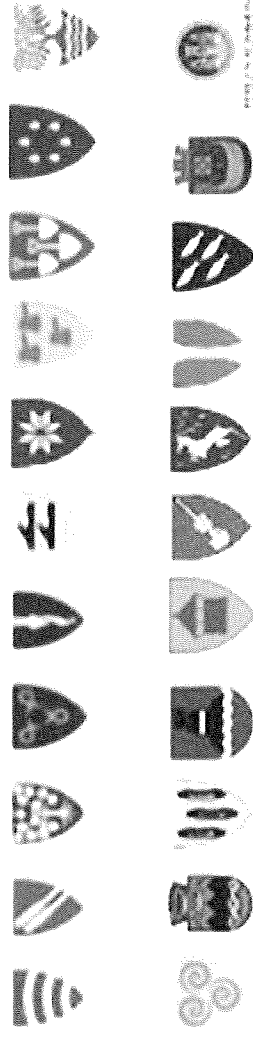


# Kommunenettverk for læring og mestring

Kartlegging av lærings- og  
mestringstilbud i Helse  
Bergen og 22 kommunar

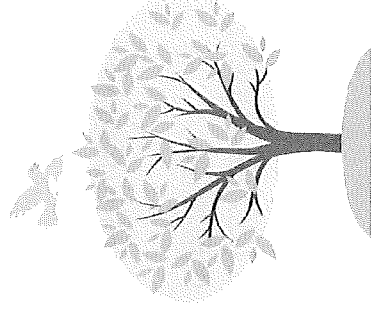


# Organisering av nettverket

- Tek utgangspunkt/vedtak i dei fire eksisterande **Samarbeidsutvala**
- **20% prosjektstilling fra kvar region:**
  - Bergen kommune
  - Bergensregionen
  - Nordhordland
  - Voss og omland
- I tillegg 20 % stilling fra LMS Bergen

# Oppstart og framdrift vidare

- Treng kontaktpersonar/samarbeidspartnarar i kvar kommune
  - Nettverk med 2-veis kommunikasjon
- Etablert jevnlege møter mellom prosjektmedarbeidarane, dele erfaringar
- Milepelsplan for arbeidet
- Informere om LM-nettverket til samarbeidspartnarar
  - Bruke etablerte fagråd/arena i kommunane
  - Bindeledd for utvikling av LM tilbod
  - Kva kan vi oppnå ved eit tilbod i kommunane



# Forankring

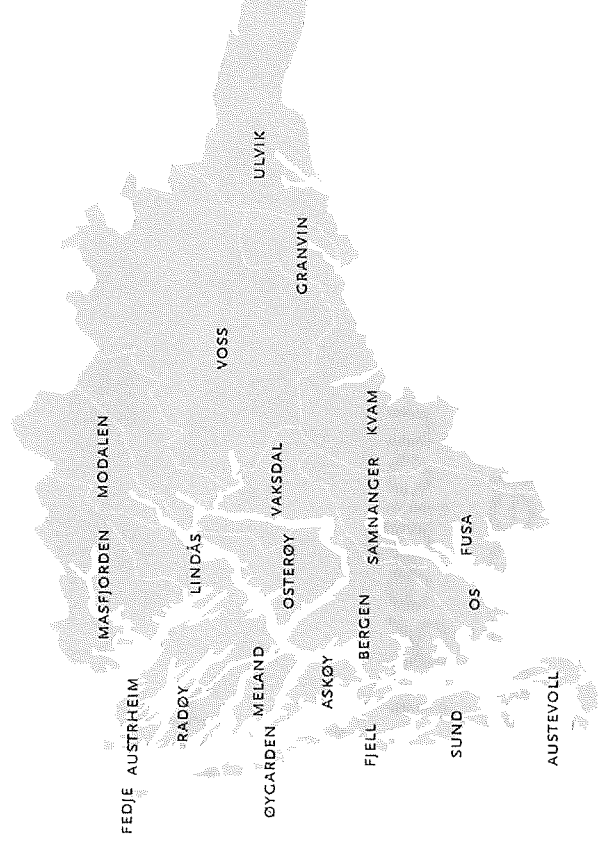
- St.meld. Nr 47 (2008 -2009) Samhandlingsreformen
- Helse- og omsorgstjenesteloven
- Folkehelseeloven
- Meld.st. 34 (2012-2013). Folkehelsemeldingen
- Meld.st. 29 (2012-2013). Morgendagens omsorg
- Meld.st.10 (2012-2013). God kvalitet – trygge tjenester
- Meld. St. 16 (2010-2011). Nasjonal helse og omsorgsplan
- St. meld. Nr 16 (2002-2003). Resept for et sunnere Norge
- St.meld.nr 25 (2005-2006). Mestring, mulighet og mening
- Veileder for kommunale frisklivssentraler
- NOU 2011: 11 Innovasjon i Omsorg
- NOU 1998: 18. Det er bruk for alle
- NCD-strategi 2013 - 2017
- Helse 2020 (strategi Helse Vest)
- Strategiplan for Helse Bergen
- Tjenesteavtale 2 og 10
- IS 01/2014

# Forankring lokalt

- Plan for interkommunal samarbeid innan helse- og omsorgstenesta i Region Nordhordland 2014 - 2017
- Tidlegare arbeidsgrupper i NH  
Arbeidsgruppe nedsett i 2011  
Søknad samhandlingsmidlar 2013  
Sak 34/12 i samarbeidsutvalet.  
Tenesteavtalane  
Arbeidsgruppe i NH i 2012, FMS Nordhordland

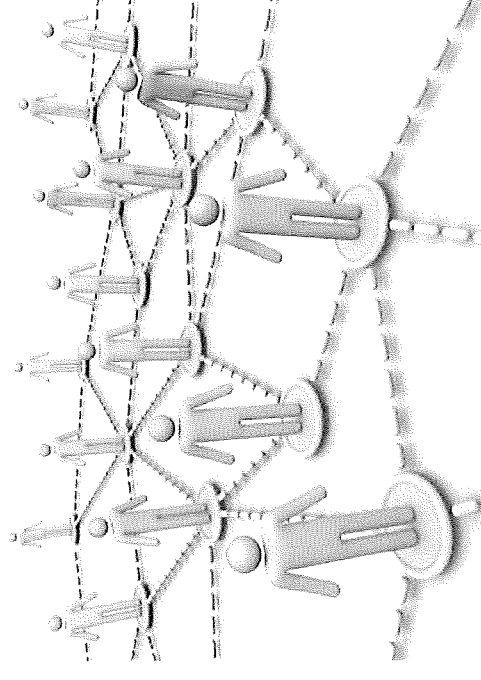
# Eksempel på læring- og meistring-oppgåver i kommunen

- Kurstilbod til store målgrupper uavhengig av diagnose
- Samarbeid med brukarorganisasjonar/brukarrp
- Frivillige, evt private aktørar
- Nettverksbygging og kompetanseutveksling med kommunar og foretak



# Oppgaver for nettverket

1. **Kartlegge** gruppebaserte opplæringstilbud i kommunane
2. **Tilbod** om kompetanseheving for personale som er engasjert i opplæringstilbod
  - Støtte oppbygging av nye tilbod
3. **Gjere synleg og styrke tilbod** som fins i dei ulike kommunane



1.

# Kartlegging - grov

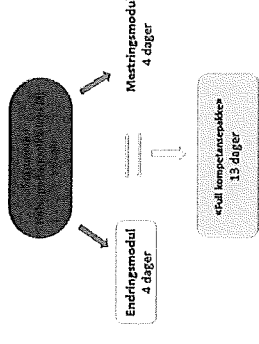
Opplæringstilbud i din kommune	Arrangør	Behov for LM-tilbud og kompetanse	Ressurspersoner

I etterkant av første kartleggingsrunde blei følgende spørsmål diskutert:

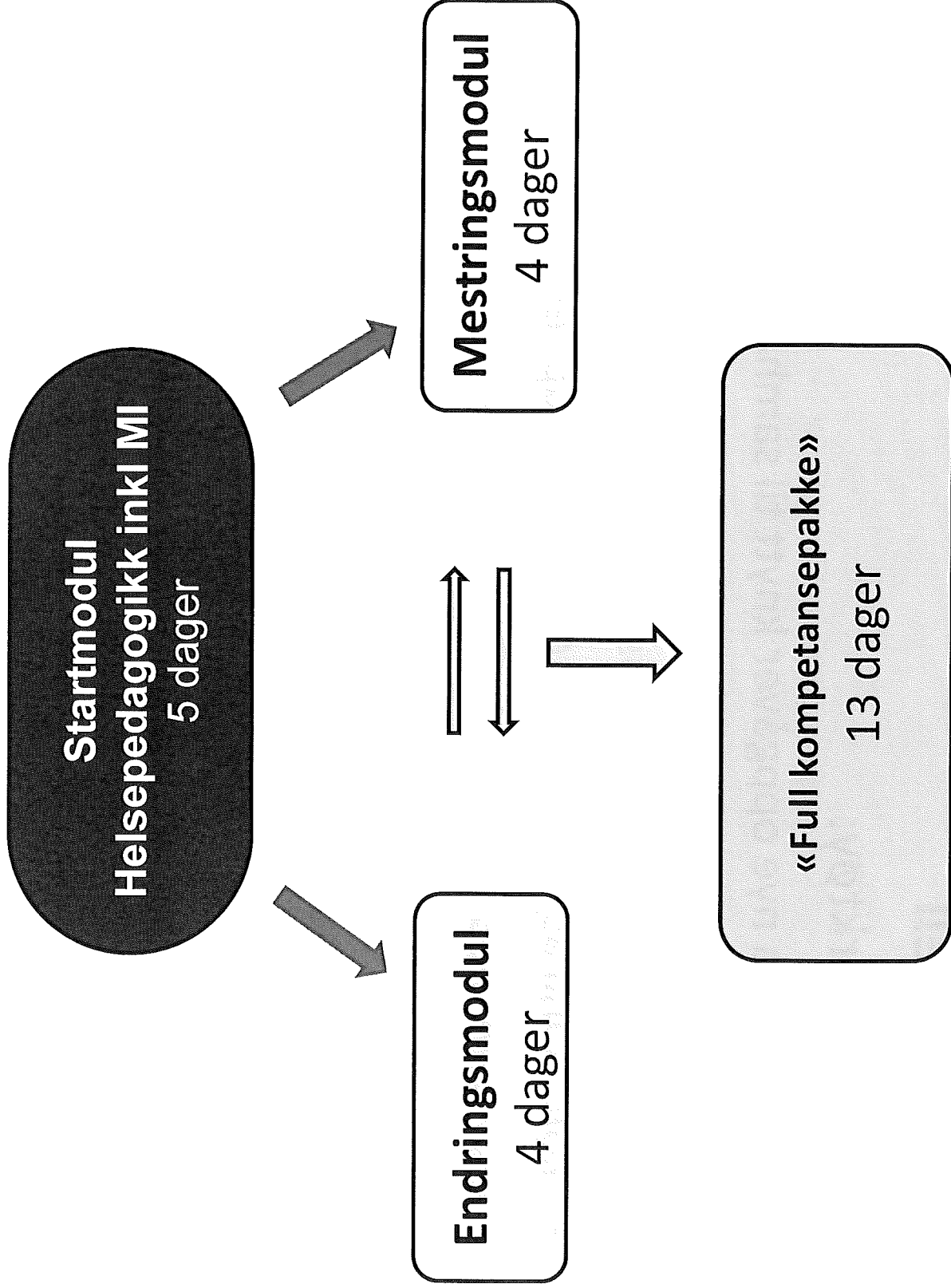
- Kva opplæringstilbud skal vere med i kartlegginga og kva skal stå utanfor?
- Kva opplæringsaktørar skal vera med?
- Kva treng ein/ønsker ein i kommunane?



## 2. Kompetanse-pakken, utvikla for helsepersonell



- Gjev gode verktøy:
  - For å ivareta nye oppgåver knytt til samhandlingsreformen
  - til å setje i gang og drifte opplæringstilbod i eigen kommune/avdeling, for frisklivs- og mestringsstilbod
  - i kommunikasjonen ein til ein eller i grupper
  - til arbeid med leiing og kommunikasjon
- Kompetansehevande tiltak for helsepersonell
  - «Teljande timar»
- Invitasjon til fagdagar for 1 og 2 linjetenesta , felles plattform. Hospitering på LMS/avdelingar.

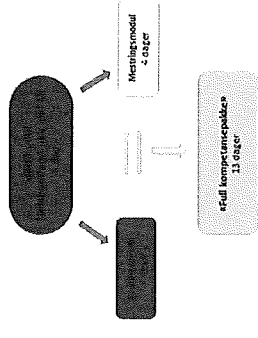


# Tema helsepedagogikk -startmodulen

## Dag 1, 2, 3: (3 påfølgende dager)

- Samarbeid om pasient og pårørendeopplæring i eit helsefremjande perspektiv
- Brukermedverknad og standardmetode
- Kva er læring/opplæring/mestring, og korleis ivareta den pedagogiske rolla - tap og endring, -med kvardagen i fokus
- MI(motiverende samtale) og endringsarbeid som metode
- **Dag 4,5:** 2 påfølgende dagar
- Læring i grupper /gruppeprosess
- Utvikling av læringstilbod
- Kommunikasjon og helsefremjande samtaler.

# Endringsmodul



## Kurslearkurs i endringsstrategier:

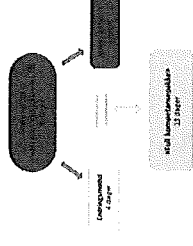
NB; forutsetning; grunnkompetanse i MI for å starte på endringsmodul

- Bra Mat
  - Bra Fysisk Aktivitet (FA)
  - Ha det bra/levevaner
  - Erfaringsutveksling
- } 3 dager
- 1 dag

**Til saman**

**4 dager**

# Mestringsmodul

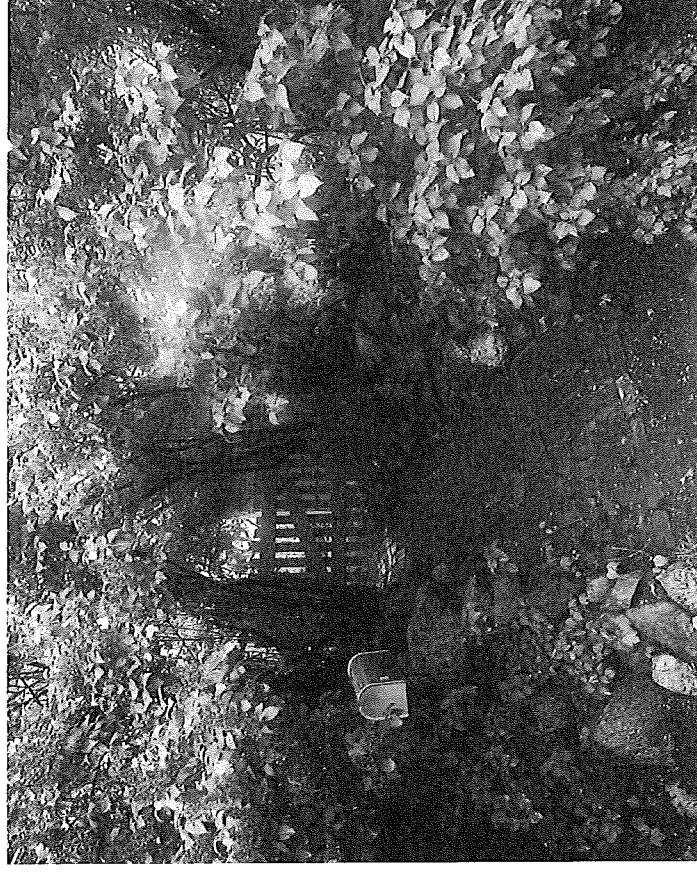


**Kursleiar kurs i mestringsstrategiar: ( under revisjon !)**

Gje kompetanse til arbeid  
med brukarar som må mestre  
langvarige helseutfordringar  
Handtere fysisk og psykisk  
belastning

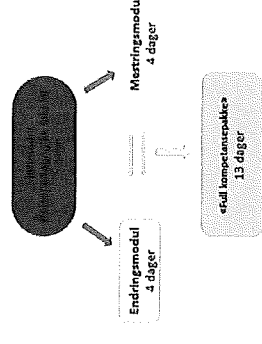
Styrke mestringsav eigen  
livssituasjon for  
pasient og pårørende

**4 dagars kurs**



2.

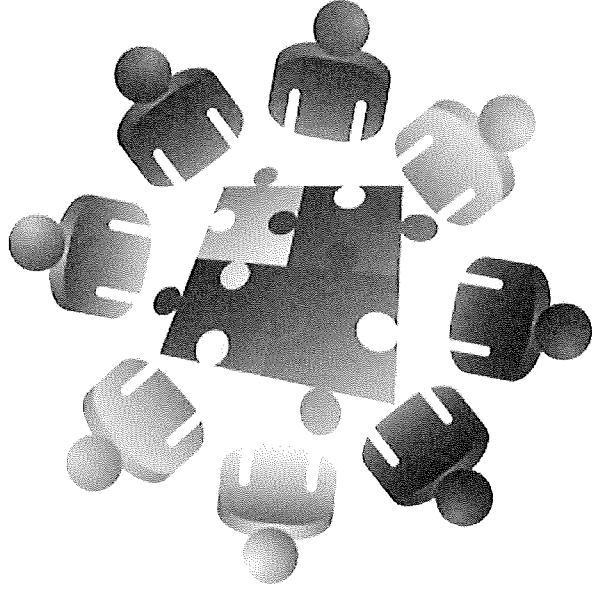
## Kompetansepakken



- «Teljande timar»
  - Det er søkt og innvilga teljande timar for aktuelle fagorganisasjonar (sjukepleie, fysioterapi)
- Stor pågang fra enkelte kommunar og sjukehusavdelingar
- Korleis få fleire kommunar og avdelingar til å nytte tilbodet?
- Flytte kurs ut til kommunane?
- Økonomi – «frikjøpsmidlar?» Søke prosjektmidlar?

# Fagdag

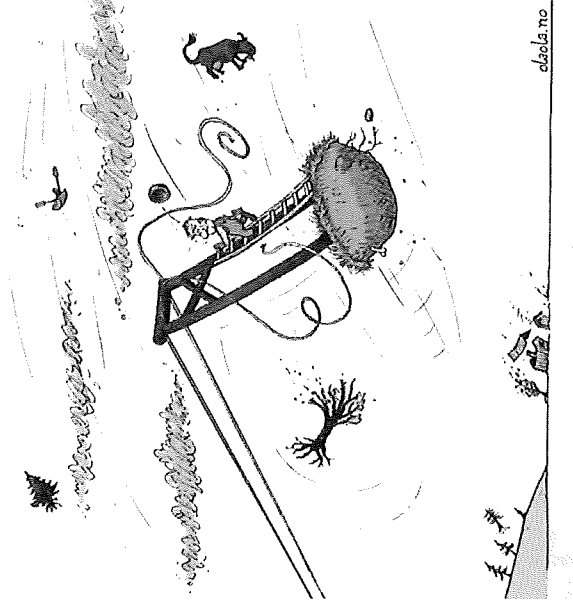
- Arena for
  - Nettverksbygging
  - Utveksling av idear
  - Fagleg påfyll og inspirasjon
- 2 gonger i året
- Personell i 1.- og 2. - linje tenesta
- Deltaking er gratis- ikkje kursavgift, får lunsj.
- LMS Bergen er arrangør



3.

## Korleis gjere tilbodet synleg?

- Kor bør informasjon om lærings- og mestringstilbod finnast?
  - Kommunen sin heimeside?
  - [www.saman.no](http://www.saman.no)
  - [www.mestring.no](http://www.mestring.no)
  - [www.helsenorge.no](http://www.helsenorge.no)
  - Andre stadar det kan vera naturleg?
- Oppdatering av informasjon
  - Kven og kor ofte?





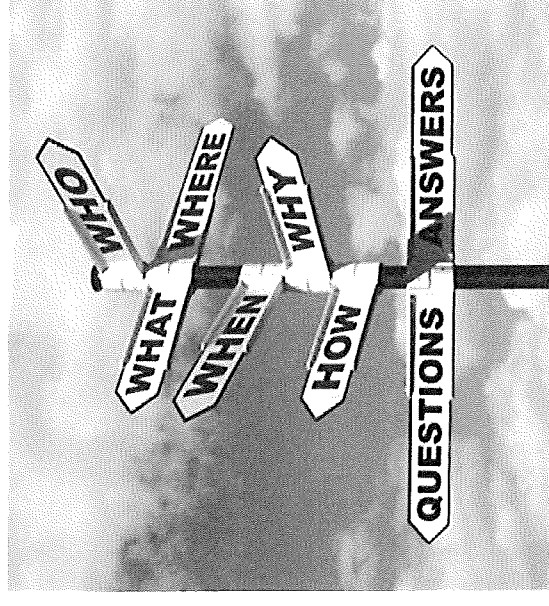
4.

## Rådgeving

- Gje og spre informasjon om kurstilbod, konferansar/seminar mm som foregår i regionen
  - prosjektmedarbeidaren blir et bindeledd

Opplæring av pasientar og pårørende er ein av spesialisthelsetenesta sine 4 hovudoppgåver

- Tilrettelegge for nettverksbygging
  - Informasjon om kven som har gjennomført kursleiar kurs
  - Informasjon om kurstilbod i kommune og foretak



# Framtid

- Opplæring av brukarar og pårørande er ein sjølvstøtt del av pasientforløpet, også «heime» i kommunen
- Komme i gang med tilbod i regionen.
- Utvikle kompetansepakken
- Skape møteplass/samarbeid på tvers av kommunar og foretak
- Bidragsyter i LM-nettverket i Helse Vest
- Tilrettelegge og bidra til forskning på fagfeltet
  - Både kommunane og foretaket bør ha ei aktiv rolle
- Jobbe for vidareføring av prosjektet

# Innspel og kommentarar?

- Kva tenker de om lærings- og mestringstilbod i kommunane? Og eller/interkommunalt.
- Er dette arbeidet nyttig
  - Har kommunane behov for dette?
- Er vi på rett vei?
- Kven er viktige målgrupper å nå?
  - Korleis når vi desse i vår region?
  - døropnar? Finne kontaktperson med interesse for LM tilbod?
- Korleis kan vi tilrettelegge for at personell i kommune og avdelingar kan «ta» kompetansepakken?
- Prosjektsøknader for 2014 og 2015?

# 2013:mottok LMS samhandlingsmidler

- Eksternt finansiert
- Fikk 1.2 mill
  - 600.000 for å videreutvikle et kommunalt LM nettverk
  - 600.00 for å utvikle en kompetansepakke for helsepersonell som skal drive med OPP



# Kommunale LMS-nettverk 600.000 i 2014

Voss  
og omegn  
20%  
Ann Katrin  
Øtkner

Nord  
Hordaland  
20%  
Bente  
Taule

Bergens  
regionen  
20%  
Anita  
Alvheim

Bergen  
kommune  
20%  
Tove  
Bergan

LMS-  
Bergen  
20%  
Hilde  
Børve

**Kurslederkurs for helsepersonell som skal drive med gruppebasert  
OPP - gjennomført av LMS i 2013**

**Helsepedagogikk inkl MI (5dager)  
Vi har gjennomført 5 kurs  
+ 5 MI dagskurs (overgang)**

**Endringsmodul 4  
dager. Vi har  
gjennomført 3 kurs**

**Mestringsmodul 4  
dager 1. kurs er  
gjennomført**

# Frem til nå

- Gratis for helsepersonell i kommunene + prioritert
- Vi har til sammen hatt 280 personer fordelt på 46 kursdager i kursmodulene
- «Kvammakurset» planlagt desentralisert Helsepedagogikk i Kvam august 2014

# Ny søknad om samhandlingsmidler (2015)

- Frist 24 mars 2014
- Viderefører 2013:
  - Kommunalt LM-nettverk
  - Kompetansepakke for helsepersonell
- Skreddersy kompetanse pakker
  - Kronstad DPS april 2014 (helseped)
  - Revmatologisk avdeling juni 2014 (MI)
  - Innleder samarbeid med FFO høsten 2014 (helseped)
  - Avdeling for rusmedisin
  - Psykiatrisk divisjon
- Mentor virksomhet:
  - Den vanskelige starten
  - Kommunene ønsker mentor hjelp i starten- sette dette i system- rettferdig fordeling





# Takk for oppmerksomheten



