

Bergen kommune i Alrek helseklynge

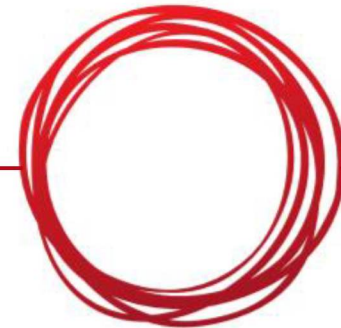
Hvordan lykkes med borgertunet?



BERGEN
KOMMUNE

Berit Angelskår, koordinator for BHO i Alrek
Rådgiver i Kunnskapskommunen
Seksjon for innovasjon, Helse, barn og unge
Byrådsavdeling for helse og omsorg, Bergen

Hva er Alrek helseklynge?





UNIVERSITETET I BERGEN



BERGEN
KOMMUNE

NORCE



Høgskulen
på Vestlandet



Haraldsplass
Diakonale sykehus



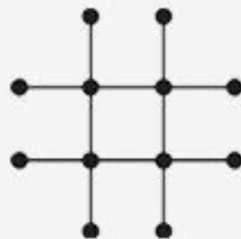
HORDALAND
FYLKESKOMMUNE



HELSE BERGEN
Haukeland universitetssjukehus



Folkehelseinstituttet



VID



UNIVERSITY OF BERGEN

INFORMASJON OM FORSKINGSPROSJEKTET RUSFOREBYGGING RETTA MOT UNGE I BERGEN KOMMUNE



IMAGA VISUO, CALMARTON

Deltakelse i fokusgrupper for forskningsprosjekt om rusforebygging

Vi vil gjerne at ungdommer med kjønnskap til utekontakten skal delta i en gruppediskusjon om rusforebygging. Der vil vi stille spørsmål som handler om rus, rusforebygging og Utekontakten sitt arbeid. For eksempel: Hva mener dere at ungdom får ut av å ha kontakt med Utekontakten?

Som deltaker trenger man ikke å dele personlige erfaringer, men vi vil gjerne at man forteller generelt om tanker man har om disse temaene. Vi vil bruke en bandopptaker under diskusjonen for å hjelpe oss å huske hva som bli sagt.

Fokusgruppa vil vare i ca. 2 timer og der vil være 6-8 personer i alderen 16 og oppover. Alle deltakere får 200,- i kompensasjon for reise og matkostnader.

Fokusgruppe 1: Torsdag 7. september 18.00 - 20.00 i Utekontakten sine lokaler.

Fokusgruppe 2: Torsdag 14. september 18.00 - 20.00 i Utekontakten sine lokaler.

Det er frivillig å delta og du kan velge å trekke deg så lenge studien pågår. I slike tilfeller så vil alle opplysninger bli slettet med en gang. Ingen ansatte fra utekontakten vil delta i fokusgruppen. Om du velger å delta i studien vil det ikke ha noen konsekvenser for ditt forhold med Utekontakten. Om du deltar får du en anledning til å si din mening og bidra med kunnskap om hvordan ungdom tenker om rusforebygging.

Olin Blaalid
Oldeide
Stipendiat ved
HEMIL-senteret,
Det psykologiske
fakultet,
Universitet i Bergen

Har du spørsmål?
Ta kontakt:
Olin. Oldiede@uib.no
Tlf: 92462636/
55584928

drag, kulturinnslag og utdeling av frivilligpris. Du får blant annet oppleve det unge gitaristen Nikolai



Gir råd til kreftpasienter

Over 1600 bergensere får kreft årlig. Kommunen har tre kreftkoordinatorer som kan gi råd til deg som har fått en diagnose.

Stadig flere får kreft, flere overlever kreft og flere lever lenger med sin diagnose. Bare i Bergen er det mer enn 1600 nye krefttilfeller årlig.

Kreftforeningen bidrar
Kreftforeningen dekker en vesentlig del av kostnadene for stillingene. Erfaringene fra de rundt 210 kommunene i landet som har etablert kreftkoordinatorfunksjon er svært gode. Med tre kreftkoordinatorer i Bergen kommune, er tilbudet et viktig bidrag i arbeidet med å sikre kreftpasienter og deres pårørende god kreftomsorg, sier Geir Vangsnes, Distriktsjef Kreftforeningen Distriktskontor Bergen.

Her tar du kontakt
Ønsker du å komme i kontakt med kreftkoordinatorene? Ring telefon 55 56 53 89 eller mobil 408 03 883. Du kan også sende e-post til kreftkoordinator@bergen.kommune.no

Nytt hjelpetilbud til barn, unge og familier

Barne- og familiehjelpen er Bergen kommune sitt nye tilbud til barn og unge som trenger noen å snakke med.

Psykolog Maria Lovvik Norheim og konstituert direktør i Etat for barn og familie, Nina Bolstad (til høyre på bildet), startet denne uken Barne- og familiehjelpen. Den nye tjenesten tilbyr hjelp til ungdom, barn, familier og gravide, og er en forlengelse av helsestasjon og skolehelsetjeneste.

Barne- og familiehjelpen tilbyr blant annet kurs til foreldre som har behov for ekstra støtte i foreldrerollen. Det finnes også egne grupper for barn og unge som kjemper seg utrolige og engstelige.

Slik kan du ta kontakt
Finn Barne- og familiehjelpen på bergen.kommune.no/BFH og kontakt oss direkte. Du kan også spørre helsesøster på skole eller helsestasjon om oss.

Kurstilbud til foreldre

Barn og ungdom som trenger noen å snakke med, eller familier som ønsker råd og veiledning, kan henvende seg direkte, uten å gå via fastlege eller helsesøster.

Høstens kurs for pårørende til personer med afasi

Når en person rammes av afasi, får de konsekvenser for hele familien. Mange pårørende opplever at de ikke alltid får den hjelpen og støtten som de trenger. Samtidig er det mange som trenger å utveksle erfaringer med andre som har opplevd noe tilsvarende. Bergen voksenopplæringsarrangerer nå kurs for pårørende med to kveldssamlinger, der temaene er kommunikasjon med afasirammede, og hva det innebærer å være pårørende. I løpet av kurset er målet at pårørende skal få økt kunnskap om afasi, få innsikt i tilrette-



Velkommen til dagsentertjenestens julemarked

Dagsentrene har jobbet hele året med å lage fine ting som vi skal selge på julemarkedet som arrangeres i Sælen kirke i Fyllingsdalen onsdag 14. november kl 11:00-19:00 og torsdag 15. november kl 11:00-14:00. Kom og kjøp fine ting til deg selv eller til julegaver. Vi har keramikk, ullprodukter, strikkensisser, stapte lys, kort, tekstilprodukter, pyntebing, glassprodukter og koselige småting. Kafeen er også åpen. Kun kontant betaling. I år kan dere også få muligheten til å treffe oss på Bergen julemarked på Festplassen, mandag til torsdag kl 10:00-21:00 i uke 50 og 51.



Partnere og fagmiljø som skal inn i klyngen



- Institutt for global helse og samfunnsmedisin, UiB
- Senter for omsorgsforskning, HVL
- Psykologisk fakultet, UiB:
 - HEMIL
 - Institutt for klinisk psykologi
- NORCE:
 - Nasjonalt kompetansesenter for legevaktsmedisin
 - Allmennt medisinsk forskningsenhet
- Byrådsavdeling for helse og omsorg, Bergen kommune

Visjon

«et internasjonalt kraftsentrum som skal skape

innovative helse- og omsorgsløsninger i

primærhelsetjenestene for hele

mennesket, ved hjelp av fremragende **forskning og**

utdanning, fullverdige **praksisarenaer** og tverrfaglig

samhandling. **Forebygging** og løsninger for å møte

fremtidens **folkehelse**utfordringer skal ha særlig

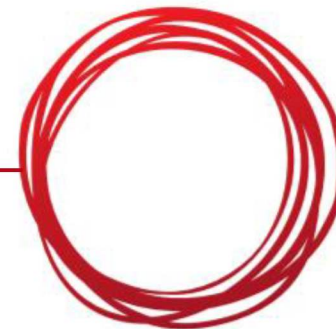
fokus.»



BERGEN
KOMMUNE

Hvorfor deltar BHO?

Visjon og mål



Hvorfor deltar BHO?



Faglighet og
tillit

Organisering,
forvaltning,
samhandling

Sykefravær

Kompetanseplan

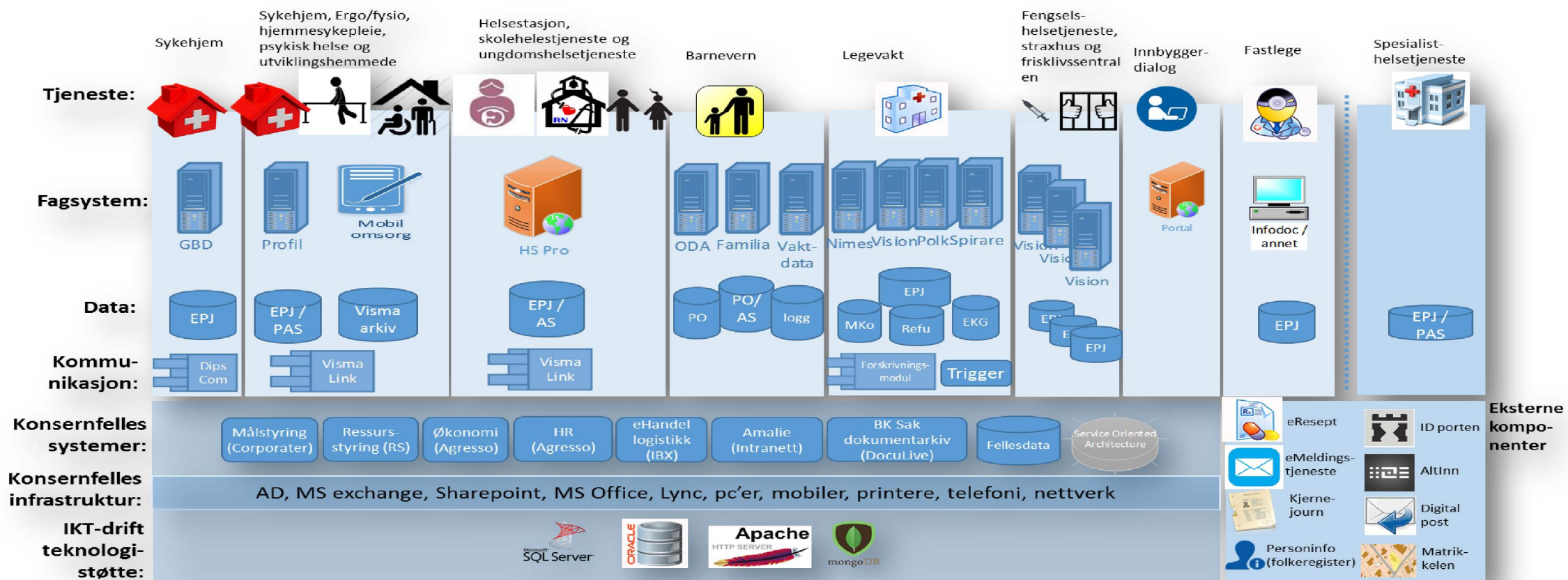
Bruker-
medvirkning



2018	2019	2019
	Seniorplan - Folkehelseperspektiv	Ny plan mot vold i nære relasjoner



Hva får forskerne tilbake?



...kvalitative OG kvantitative data

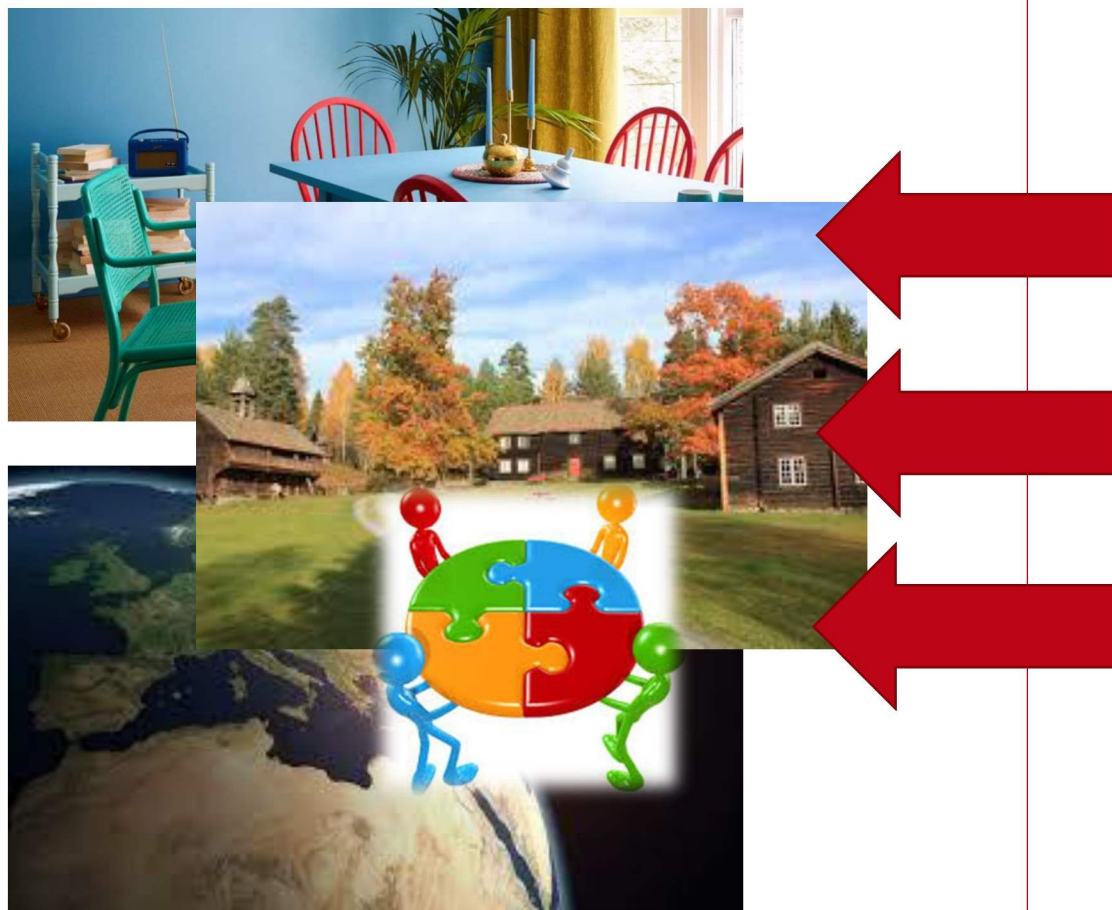


Bygget og borgertunet

For samarbeid, bedre tjenester, innbyggerinvolvering



Borgertun: Et rom som skal romme mye



Ernæring

Tannhelse

Forebygging

E-helse

Kvalitetsstyring

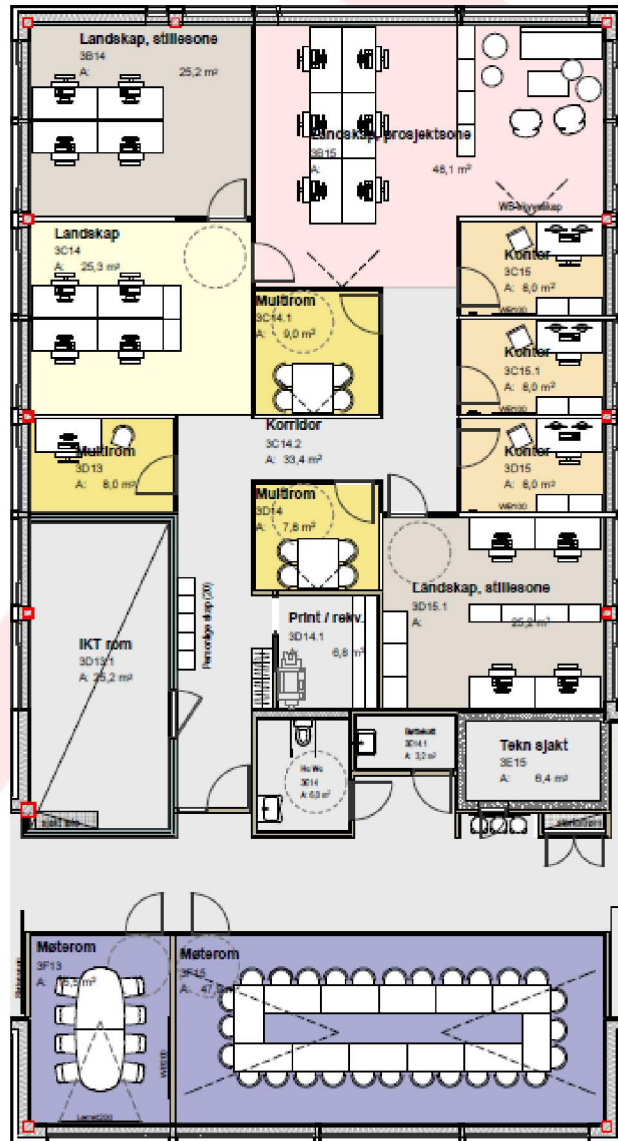
Pasientsikkerhet

Prioritering

Nytte av tiltak



Hva får forskerne tilbake?



Kontorlandskap i 3. etasje

- 21 arbeidsplasser - aktivitetsbasert
- Tre multirom
- Sosial sone
- Møterom (felles)

Faste miljø:

- USHT
- Enhet for sykehjemsmedisin
- Regionalt forskningsorgan

Fleksibel bruk

- Prosjekter (eks. FolkeKommune)
- Søknadssamarbeid
- Møter og workshops (Borgertun også aktuelt)
- Offentlig Ph.D
- Kunnskapskommunerådgivere
- Heltid/deltid/perioder

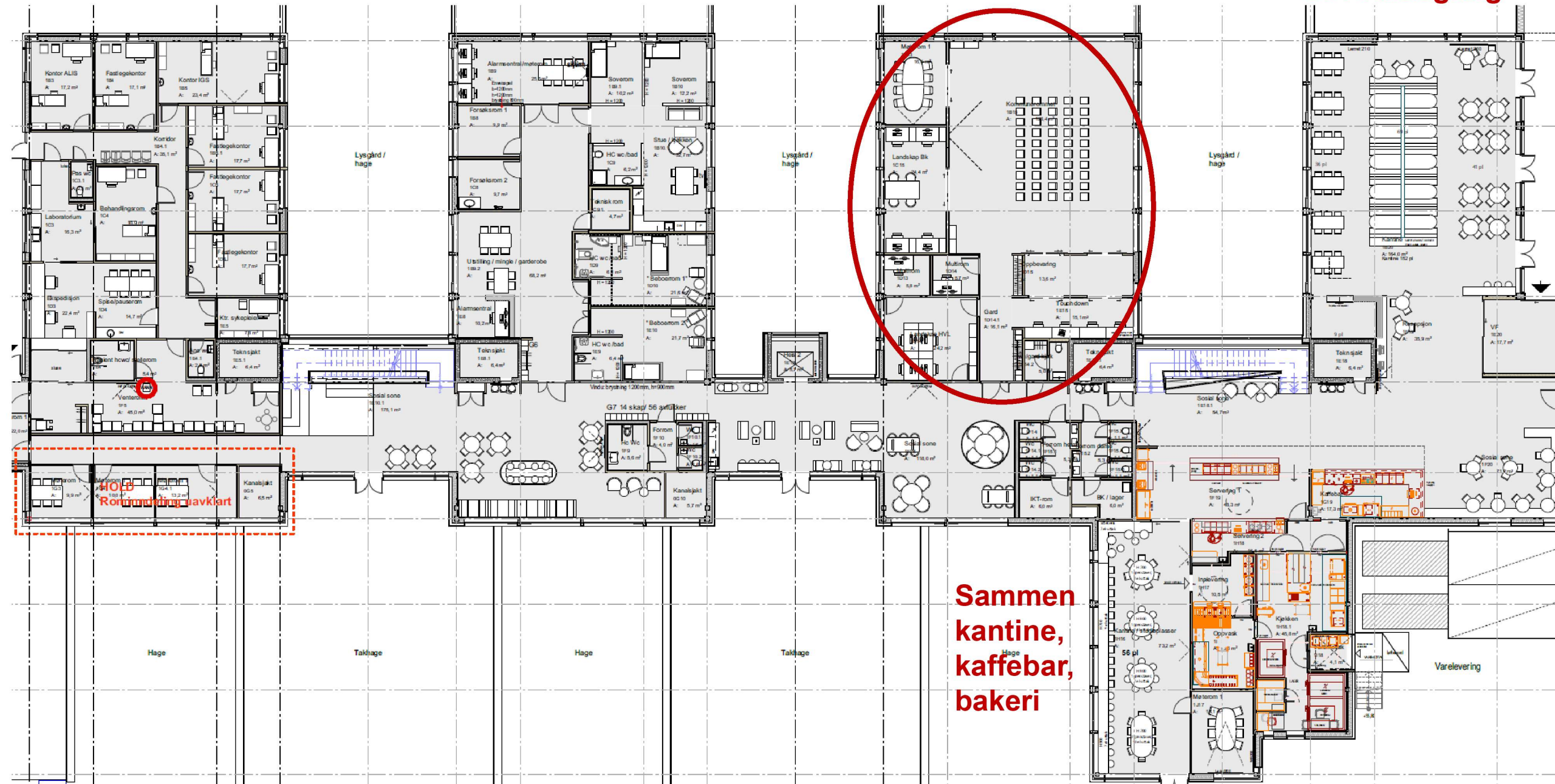


Legekontor

HVL omsorgsteknologilab

Borgertun

Oppholdsrom og hovedinngang



Utforming og plassering

- På plan 1
- 123,4 m²
- Lager/oppbevaringsrom 13,6 m²
- Skyvedører mot tilstøtende møterom (16 m²) og landskap (24,4 m²)
- 4 «touch down» arbeidsplasser
- Tilstøtende multirom 5,7 m²
- Ved siden av kantine, kaffebar, barkeri
- Nærhet til sosial sone med flere toalett
- Tekjokken rett utenfor
- Omsorgsteknologilaben (HVL) og legekontor på samme plan
- Åpen garderobe



Konseptutkast for Borgertunet

Ideen:

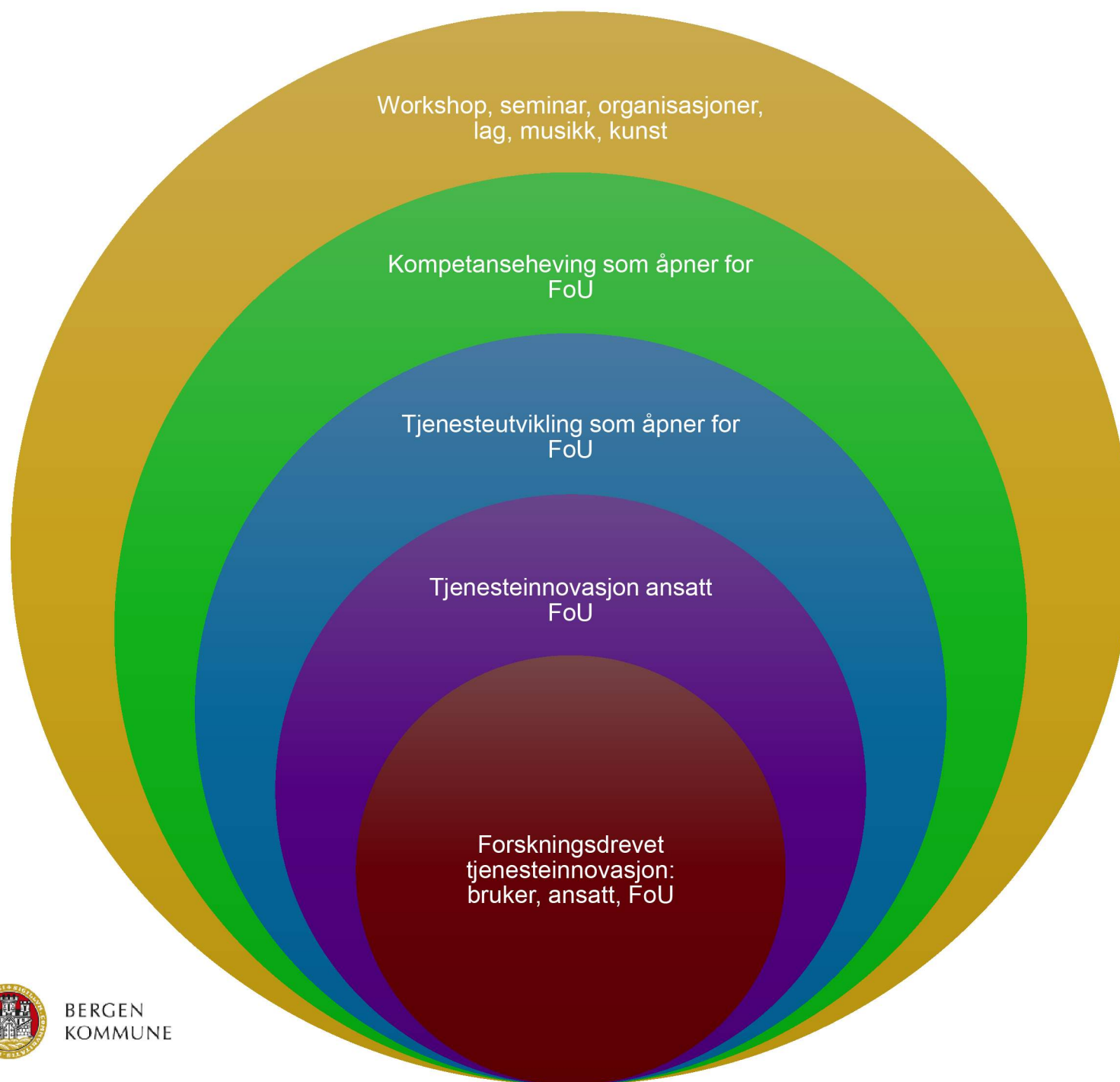
Kjerneaktiviteter som vil bli prioritert er aktiviteter med formål å understøtte forskningsdrevet tjenesteinnovasjon, i samvirke mellom bruker, ansatt og forsker/student

Deretter prioriteres tjenesteinnovasjon mellom ansatte og forskere/studenter

Dernest tjenesteutvikling som åpner/inviterer for forsker- eller studentinvolvering

OSV...

2020/2021 blir et testår



Synergi for Kunnskapskommunene?

Innspill?

