

**MÅLEBREV**utan grensejustering  
med grensejustering

Kommune
MELAND

J. nr.
Målebrev nr. 9318
Evt. mlb. forretning, dato, ref. nr.

## Målebrev over

Eigedom	Gnr.	Bnr.	Festenr.
	10	160	
Bruksnamn / adresse			
Areal	2041.3		

Dagbokstempel
REGISTRERT 06 MARS 1995 SORENSKRIVAREN I NORDHORDLAND DAGBOKNR: 1386

I samsvar med delingslova av 23. juni 1978 er det halde følgjande forretning

Dato for forretninga	15.12.1994
Rekvirent	Ture Andersen
Styrar	Olav B. Strømsnes
Forretning	Kart- og delingsforretning over ein parsell av 10/6.

## Underskrift

Stad	Dato	Underskrift	Underskrift
Frøkhaug	23.02.95	J. Bjordal	O. B. Strømsnes

## Tinglysing

Dagbokstempel	Tinglysingsstempel
REGISTRERT 06 MARS 1995 SORENSKRIVAREN I NORDHORDLAND DAGBOKNR: 1386	TINGLYST Tingl. gebyr kr. 727,-

## Påteikningar (rettingar o.l.)

--

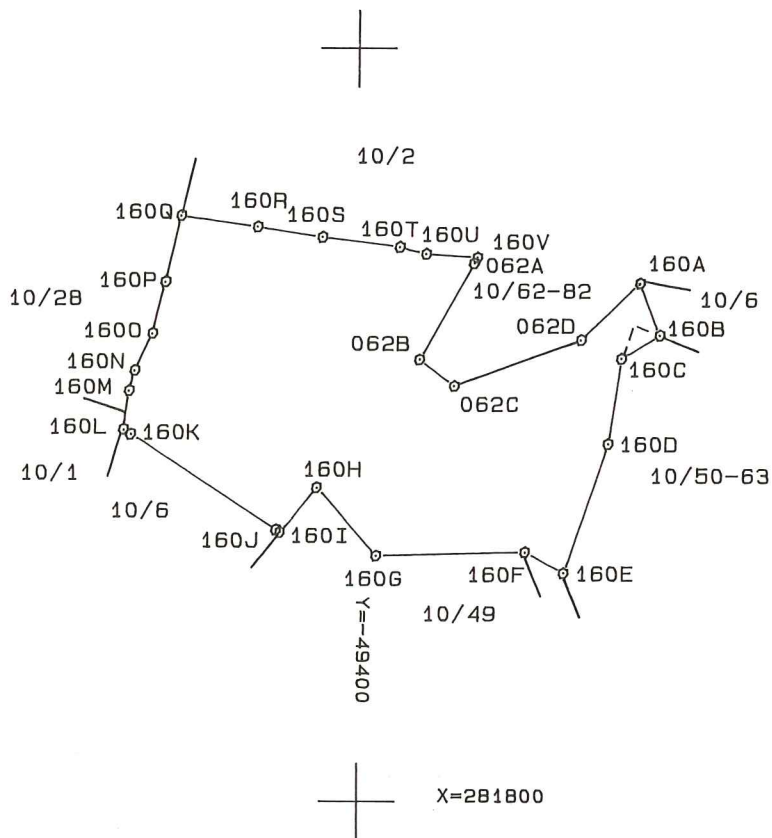
Gnr 10	Bnr 160	Festnr
Representasjonspunkt X 281854 Y -49395 Z		
Kartblad AF059-1-19	X	Landsnett
Målestokk 1: 1000	Areal 2041.3	M <sup>2</sup>

# MÅLEBREVKART

Jnr

Målebrev nr  
9318

N



PUNKT	PUNKTMERKE	X-KOORD	Y-KOORD	SIDE/BUE	RADIUS
10160A	Gkj bolt stein	281868.92	-49362.44	7.45	
10160B	Gkj bolt fjell	281861.95	-49359.80	6.03	
10160C	Gkj bolt fjell	281858.85	-49364.97	11.41	
10160D	Kross i fjell	281847.58	-49366.74	18.15	
10160E	Kross i fjell	281830.41	-49372.63	5.82	
10160F	Kross i fjell	281833.19	-49377.75	19.79	
10160G	Gkj bolt fjell	281832.64	-49397.53	12.06	
10160H	Gkj bolt fjell	281841.75	-49405.44	7.70	
10160I	Skjæringspunkt	281835.74	-49410.24	.63	
10160J	Gkj bolt fjell	281836.08	-49410.76	23.16	
10160K	Gkj bolt fjell	281848.75	-49430.15	1.15	
10160L	Skjæringspunkt	281849.38	-49431.12	5.15	
10160M	Steingard	281854.48	-49430.35	2.78	
10160N	Steingard	281857.16	-49429.60	5.46	
10160O	Steingard	281862.08	-49427.23	7.08	
10160P	Steingard	281868.95	-49425.53	9.08	
10160Q	Skjæringspunkt	281877.79	-49423.48	10.33	
10160R	Steingard	281876.30	-49413.25	8.72	
10160S	Steingard	281874.95	-49404.64	10.28	
10160T	Steingard	281873.65	-49394.44	3.62	
10160U	Steingard	281872.73	-49390.94	6.87	
10160V	Skjæringspunkt	281872.27	-49384.08	.90	
10062A	Kross i fjell	281871.48	-49384.53	14.79	
10062B	Murhjørne	281858.65	-49391.89	5.89	
10062C	Murhjørne	281855.15	-49387.15	17.99	
10062D	Kross i fjell	281861.37	-49370.27	10.88	