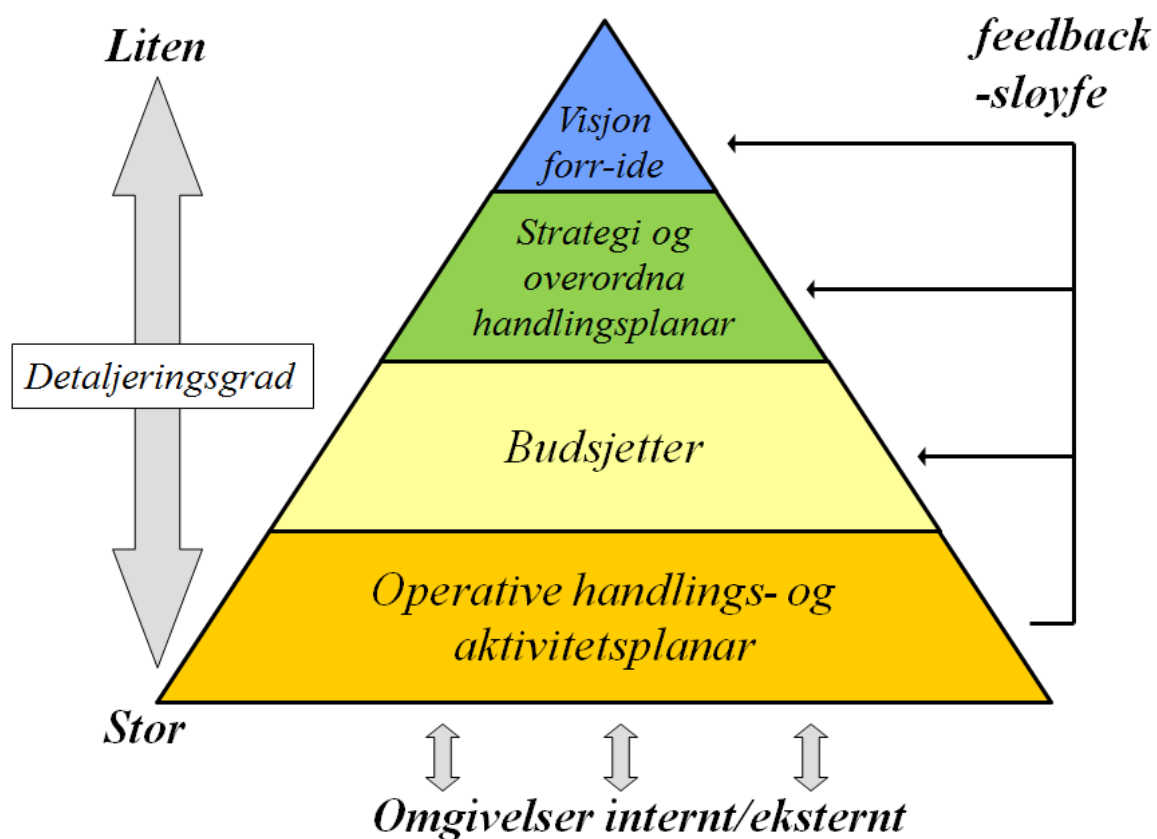


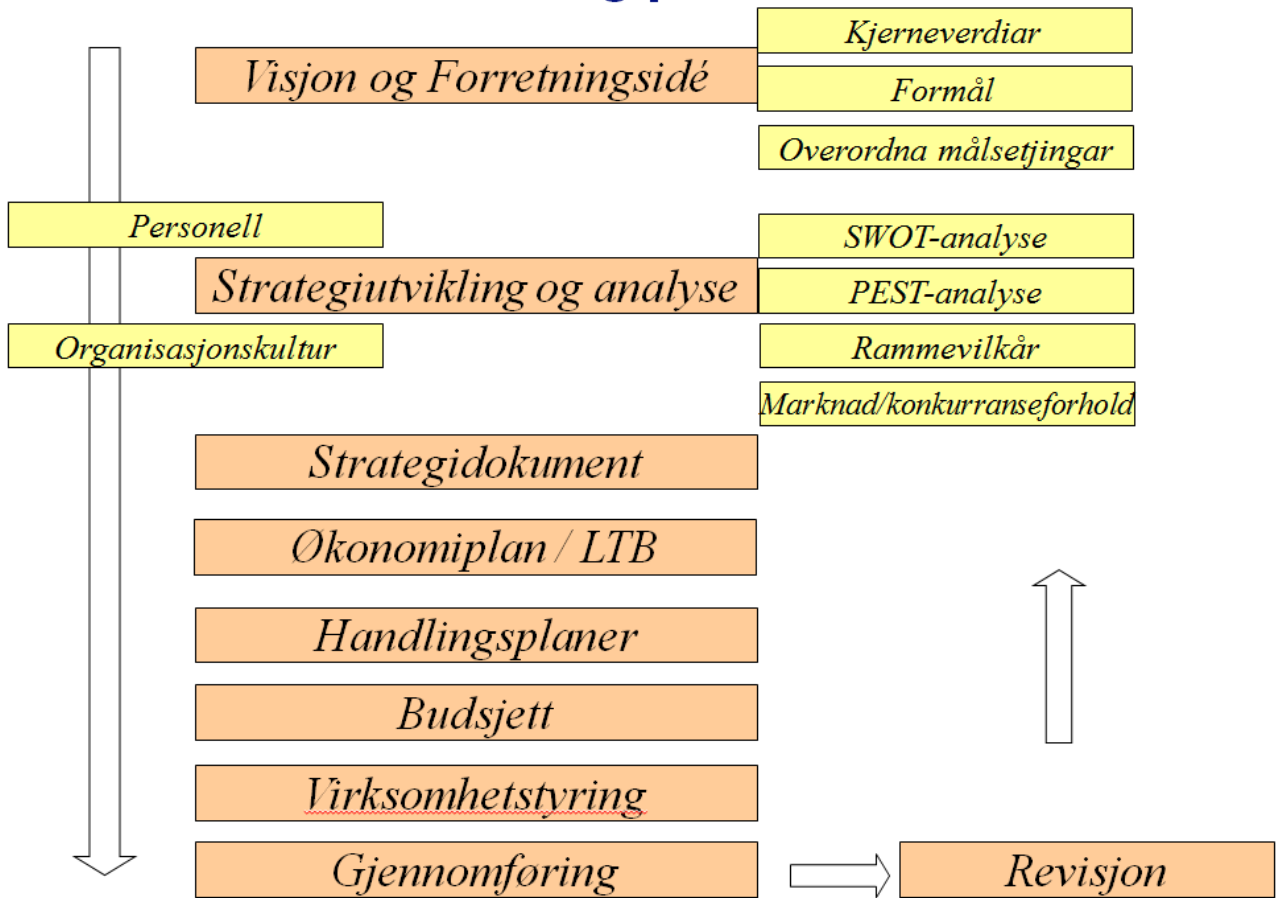


OPERATIV HANDLINGS- OG AKTIVITETSPLAN (Fireårig plan med årleg rullering)

Planhierarki i verksemda



Enkel modell for strategiprosess



	Overordna mål 1	Styrke lesing som grunnleggjande ferdighet. <i>«Vi skal ha fokus på ny forskning som omhandlar kva for tiltak som fremjer læring ogg skapar positiv aktivitet i skulen.»</i>	
Nr.	Strategiske mål for styrking av lesing som grunnleggjande ferdighet.	Tiltak/aktivitet for å oppnå strategiske mål	Start: Slutt:
1	Betre resultat på nasjonale prøvar over fylkesnivå etter 2015	Arbeide med førebuing og etterarbeid med Nasjonale Prøvar. Barnetrinna i Meland vurderer å innføre leseprogrammet «Leselos». Ungdomstrinna arbeider med lesing som grunnleggjande ferdighet i «Ungdomstrinn i utvikling».	Sagstad: vurderer «Leselos» ila våren 2015 Vestbygd: Starter forarbeid «Leselos» våren 2015 Grasdal: Forarbeid til Leselos frå hausten 2014 Rosslund: Heldt fram med UiU, vurderer leselos frå skuleåret 2016/17 Meland ungdomskule: «Lesing i alle fag» er satsingsområde, også i «UIU»(Ungdomstrinn i utvikling) / «SKU»(Skulebasert kompetanseutvikling). Har kortare lesekurs/studieteknikk-kurs gjennom skuleåret.
2 Mal - Handlingsplan tenesteområde	Utarbeide leseplan på kvar skule	Skulane har kome ulikt langt med å utvikla egne leseplanar. Innan skuleåret 2016/2017 skal alle skulane ha utarbeida ein leseplan	Sagstad: Avventer leseplan til arbeidet med lokale læreplanar har kome lengre. Hausten 2016.

			<p>Vestbygd: Har utarbeida ein levande leseplan. Vert tilpassa etter kvart når ein har kome i gang med «Leselos». Ila 2015</p> <p>Grasdal: Har sett i gang forarbeid til «Leselos» og utarbeider leseplan etter oppstart av «Leselos» Hausten 2015.</p> <p>Rosslund: Avventer til ein har kome lengre i UiU, evt har starta opp med «Leselos» Hausten 2016</p> <p>MUS: Ein del av UiU</p>
3	Utvikle gode prosessar for samarbeid og kompetanseheving	<p>Felles for alle:</p> <ul style="list-style-type: none"> - Struktur på kompetansedeling etter kurs. - Nettverksgruppe i Særskilt norsk og spesped. - Opprette nettverksgruppe for ressurspersonar i lesing. - Etablerer prosessvurdering av resultat på Nasjonale Prøvar. - Oppfølging av mål på rektormøte. <p>Sagstad: Samarbeid i faggrupper, spespedteam, lærarteam, særskilt norsk-team</p> <p>Vestbygd: Meir systematisk arbeid med utvikling av delekultur. Kompetanseheving IKT for lærarane. Samarbeid i team.</p> <p>Grasdal: Arbeider med refleksjonsgrupper i team, nettkurs og kollegaobservasjon. Kompetanseheving IKT for lærarane.</p> <p>MUS: Arbeide med skulebasert kompetanseutvikling i</p>	<p>Sagstad: Kontinuerlig</p> <p>Vestbygd: Kontinuerlig</p> <p>Grasdal: Oppstart hausten 2014</p> <p>MUS og Rosslund: Prosjektstart hausten 2014 og avslutning våren 2017.</p>

		«Ungdomstrinn i utvikling» NLA som ressurs. Rossland: Arbeide med skulebasert kompetanseutvikling i «Ungdomstrinn i utvikling» NLA som ressurs.	
--	--	---	--

	Overordna mål 2	Redusere mobbing i skulen.	
Nr.	Strategiske mål for å redusere mobbing i skulen	Tiltak/aktivitet for å oppnå strategiske mål	Start: Slutt:
		«Meland kommune skal ha ein god skule med læring og trivsel for alle»	
4	Nullvisjon om tal elevar som opplever mobbing på skulen.	<ul style="list-style-type: none"> - Bruke elevundersøkinga til å kartleggje omfanget av mobbing og arbeide med resultata på klassenivå. - Bruke Zero-programmet i førebygging, avdekking og handsaming av mobbesaker. - Betra kompetansen til alle tilsette på observasjon for avdekking av mobbesaker. - Kvar skule evaluerer jamnleg Zero-handlingsplanen. - Arbeide med prinsippa frå Zippy-programmet i arbeidet med psykisk helse. - Definere arbeidsmål for sosial kompetanse for elevane. - Delta i regjeringa si kampanje; «Manifest mot mobbing» kvar haust. 	Kontinuerleg.
5	Vidareføra sosiale målsetjingar frå prosjekt Betre Læringsmiljø.	<p>Skulane må setja av tid i årshjulet til å vedlikehalde dei fire satsingsområda frå Betre Læringsmiljø med tyngde på hovudsatsingsområda på dei ulike skulane.</p> <ul style="list-style-type: none"> - klasseleiing - relasjonar - reglar og konsekvensar - læringstrykk 	Kontinuerleg.

--	--	--	--