

29 MAI 2012

L.nr. _____ Saksh. _____
Ark. _____ Kass. _____
Saksid. _____

LAGERINNGANG

LAGER
19 M2

KJØKKEN
25 M2

FRYS
KJØLEROM
12 M2

BAR
6 M2

PERSONALG.
/KONTOR
8,5 M2

SERVERINGS-
OG
SELSKAPLOKALE
75 M2

TEKNISK
/VASKEROM
6,2 M2

TRAPPEGANG
TIL 2. ETG

WC 2
5,4 M2

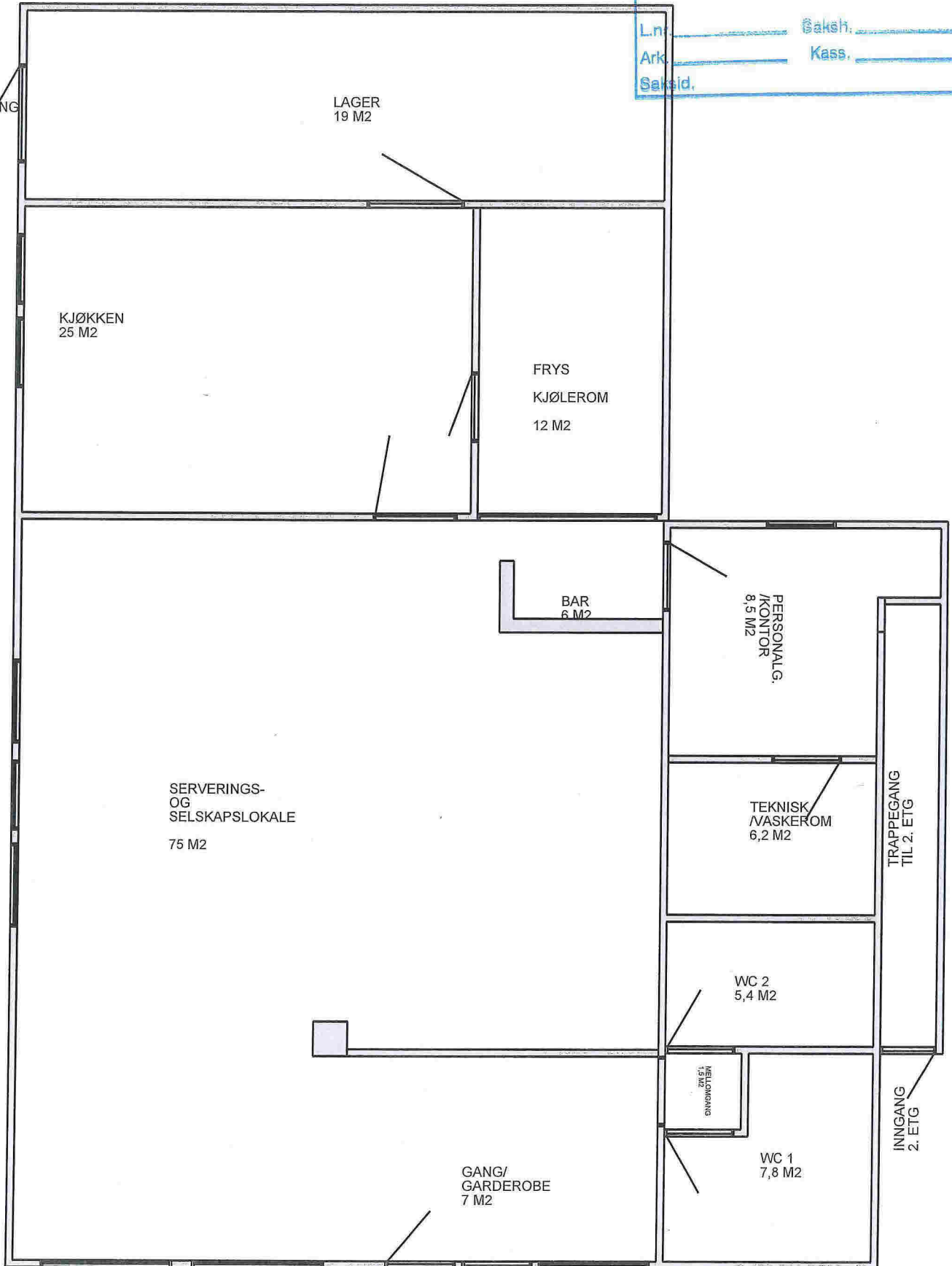
HELINGSROM
1,5 M2

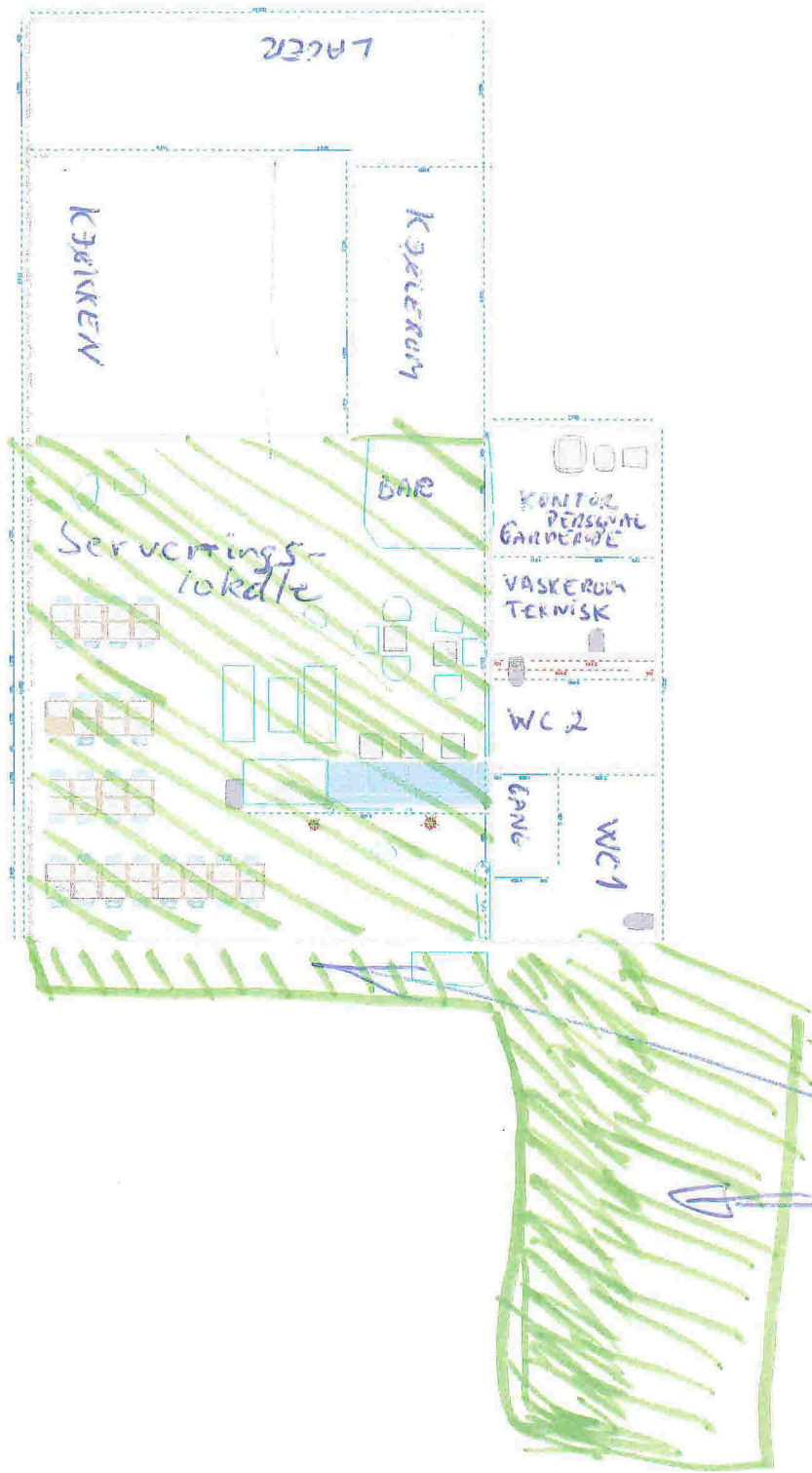
WC 1
7,8 M2


INNGANG
2. ETG

GANG/
GARDEROBE
7 M2

OVERBYGD
INNGANG





 = område for
 stjenking og servering

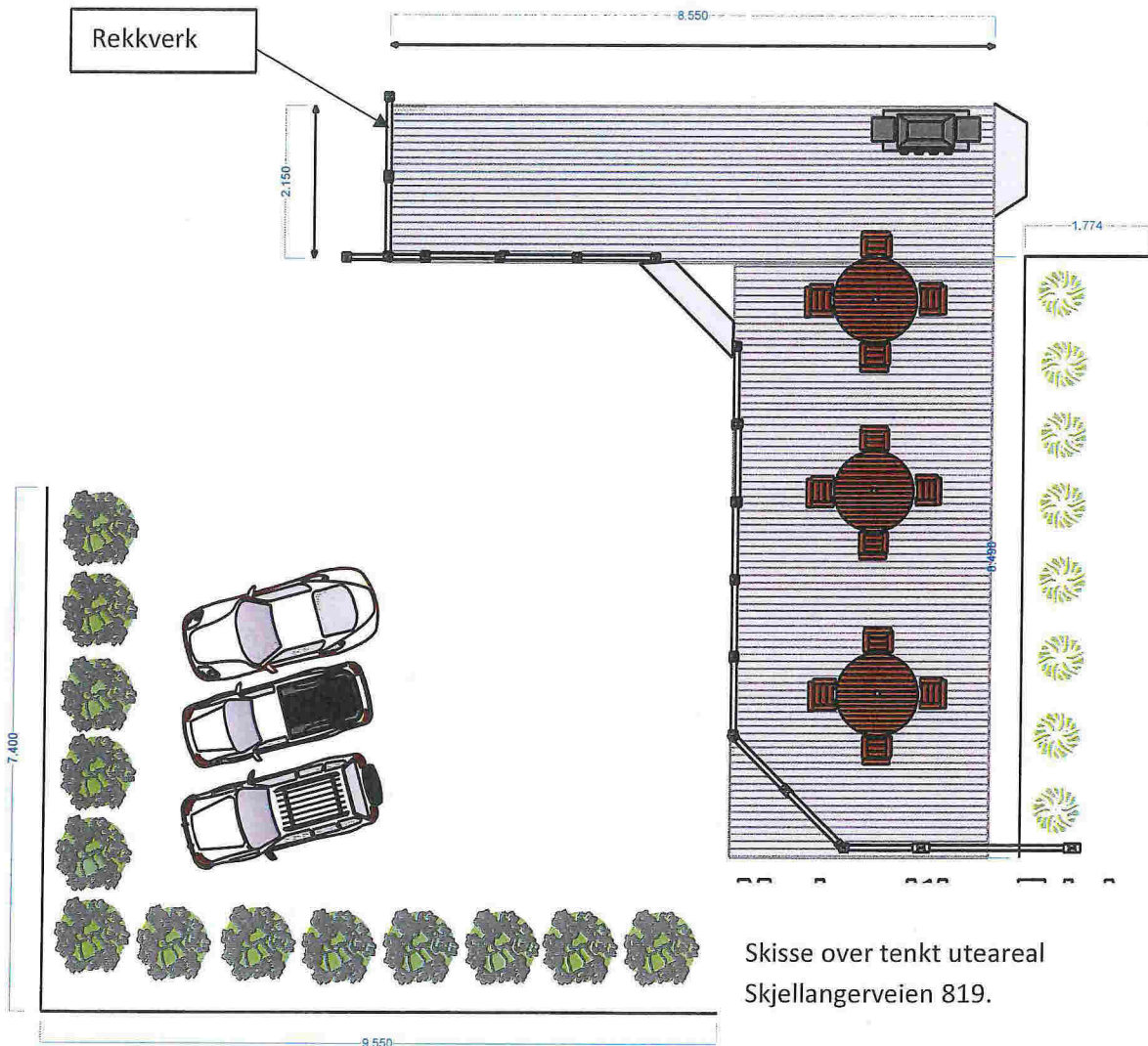
UTE SERVERING

UTEAREAL SKJELLANGERVEIEN 819

MELAND KOMMUNE
Rådmannskontoret

29 MAI 2012

L.nr. _____ Saksh. _____
Ark. _____ Kass. _____
Saksid. _____



Skisse over tenkt uteareal
Skjellangerveien 819.