

# Konserveringsrapport



**Meland kyrkje**

**Kollekthåv**

Løpenr. ved BEV: 2014-36-K



**Bevaringstenestene**  
MUSEUMSENTERET i Hordaland

**Eigar:**

**Meland kyrkje**

**Oppdragsgjevar:**

**Meland kyrkje**

**Kontaktperson:**

Anne Sofie Nergård Uthaug

Tlf. 55171485

[anne.uthaug@melandkyrkja.no](mailto:anne.uthaug@melandkyrkja.no)

**Arbeidet utført ved:**

**Bevaringstenestene - Tekstil**  
Museumssenteret i Hordaland  
Salhusvegen 201  
N-5107 Salhus/ Bergen  
Tlf.: +47 55 25 10 87  
Mobil: +47 90 92 09 87

**Kontaktpersonar:**

**Torunn Kojan Bøe**  
Avdelingsleiar

**Jenniina Siira**  
Tekstilkonservator

### **Skildring av gjenstand**

Kollekthåv i brodert eller vevd stoff med fôr i lin og bomull, samt skinn nedst i fôret. Posen har ein liten dusk under, og har hatt påsydde bånd som er delvis borte. Posen er festa med metallbeslag på ei lang trestang, og det hører til ei bjelle i metall som er laus. Bjella er laga av kobberlegering med indre detaljar i jern.

### **Skildring av tilstand**

Tekstilen er diverre i svært dårleg stand. Den er skitten og flekkete og har fleire til dels store hol. Det er kun igjen fragment av bånd som har vert sydd til utsida, og fragmenta er lause. Posen er flatklemt og ute av fasong. Stoffet er skjørt, og dryssar. Metalldelane og bjella er korrodert (sjå bilder før konservering, foto 1-7).

### **Konservering**

#### Tekstilposen:

Posen blei først overflatereingjort med støvsuger på lav styrke og en mjuk børste for å fjerne laust smuss og støv. Den blei fukta slik at den kunne formast tilbake til sin opphavsfasong så langt det lot seg gjere. Posen vart dekkja med nylonnett på heile utsida, og det blei tilpassa ein ny pose av bomullsstoff som vart sydd på innsida. Det vart laga ei innvendig støtte til håven. Støtta vart forma av Plastazote, og dekkja med polyestervatt og bomullstrikot. Det vart også laga to små støtter av Plastazote som handtaket til kollekthåven kan kvile på (sjå bilder etter konservering, foto 8-10).

#### Bjella:

Korrosjonsprodukta på metalloverflatene blei fjerna mekanisk. Detaljar i jern blei behandla med ein 10% -oppløysning av garvesyre i vatn, og deretter rensa med etanol og aceton. To lag mikrokrystallinsk voks blei påført både på delane av kobberlegering og av jern. Bjella vart festet tilbake på plass med lintråd (sjå bilder etter konservering, foto 11-12).

## Bilder før konservering



1. Tekstilposen og bjella før konservering



2. Tekstilposen og bjella før konservering



3. Yttersida av posen før konservering



4. Innsida av posen før konservering



5. Lause delar av båndet før konservering



6. Posen var svært deformert før konservering



7. Bjella før konservering

## Bilder etter konservering

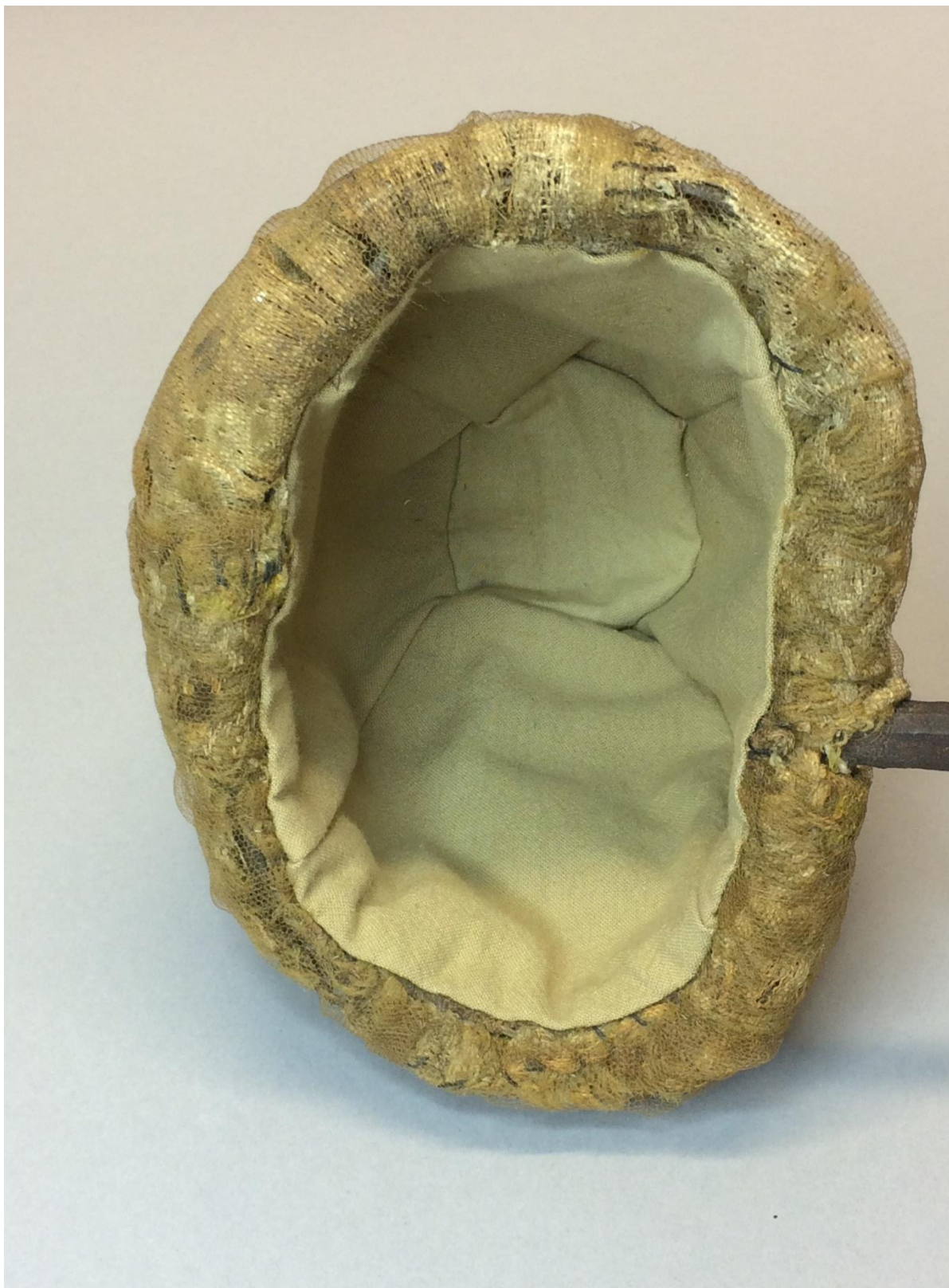


8. Kollekhåv etter konservering

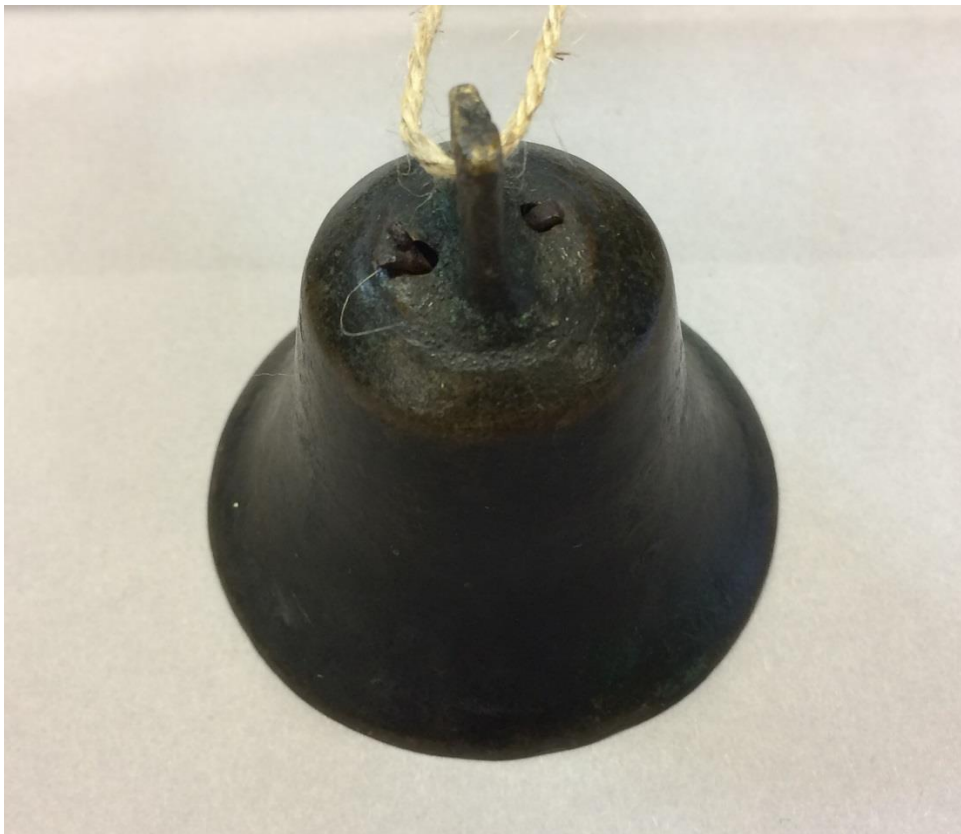


9. Yttersida av posen etter konservering, med innvendig støtte





10. Innsida av posen etter konservering



11. Utsida av bjella etter konservering



12. Innsida av bjella etter konservering

## Bevaring

Det er svært viktig å håndtere kollekthåven svært forsiktig, både metalldelene og teksten er veldig sårbare for skader. Ein bør alltid bruke støttene som er laga til kollekthåven for å unngå at det oppstår ytterlegare skader. Ein bør så langt som mogleg sørge for at klimaet der kollekthåven befinn seg er stabilt, då store svingningar i temperatur og luftfuktighet kan føre til hurtigare nedbrytning av gjenstanden.

## Forbruksliste

- Polyestervatt
- Brunt bomullsstoff
- Nylonnett
- Skala polyestertråd
- Plastazote 3 mm
- Tubegas
- Silkepapir

Salhus 20.12.2016

Jenniina Siira  
Tekstilkonservator

Torunn Kojan Bøe  
Avdelingleiar



# Bevaringstenestene

MUSEUMSSENTERET i Hordaland

---