

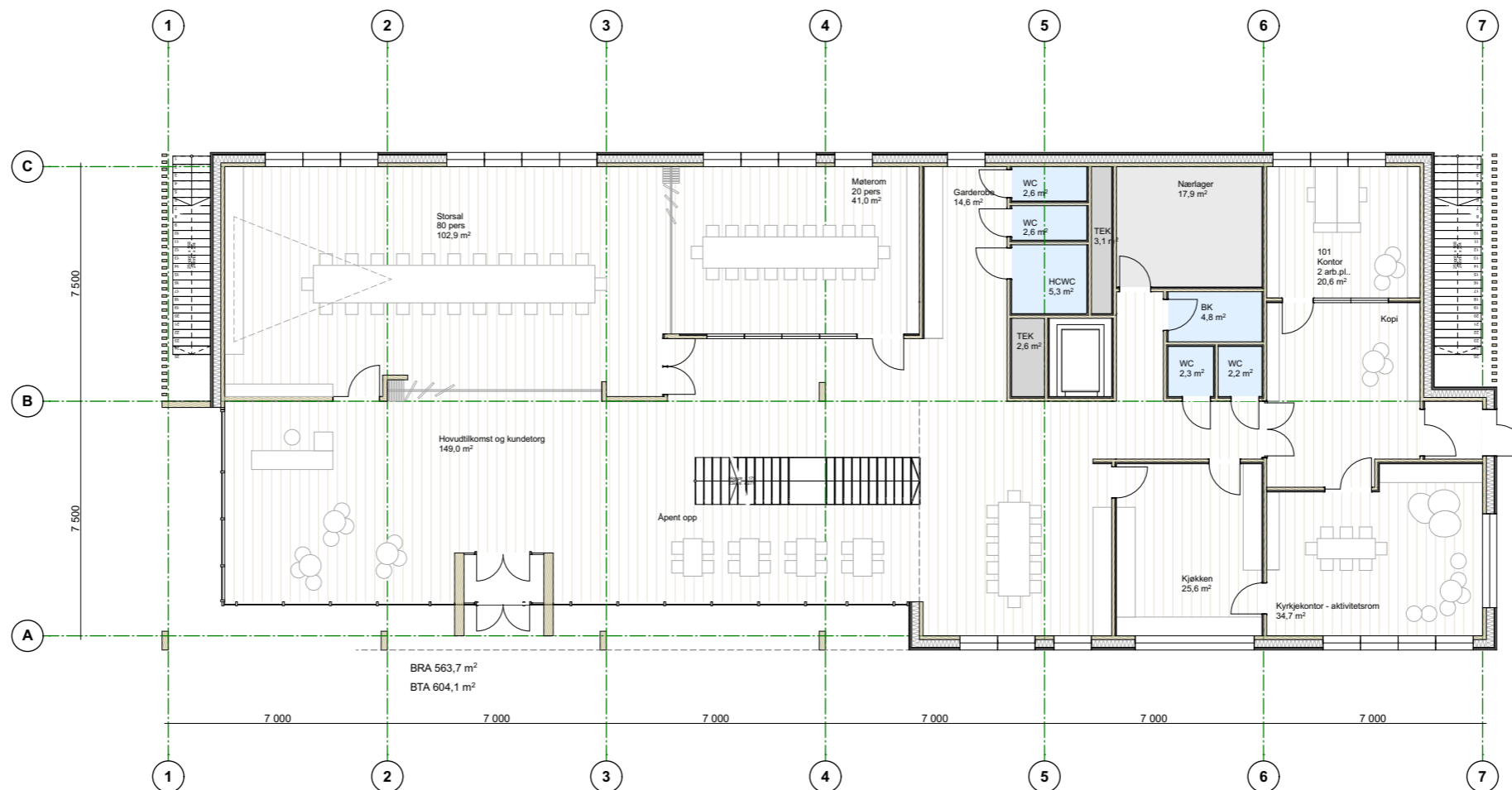
MODALEN NÆRING- OG TENESTESENTER



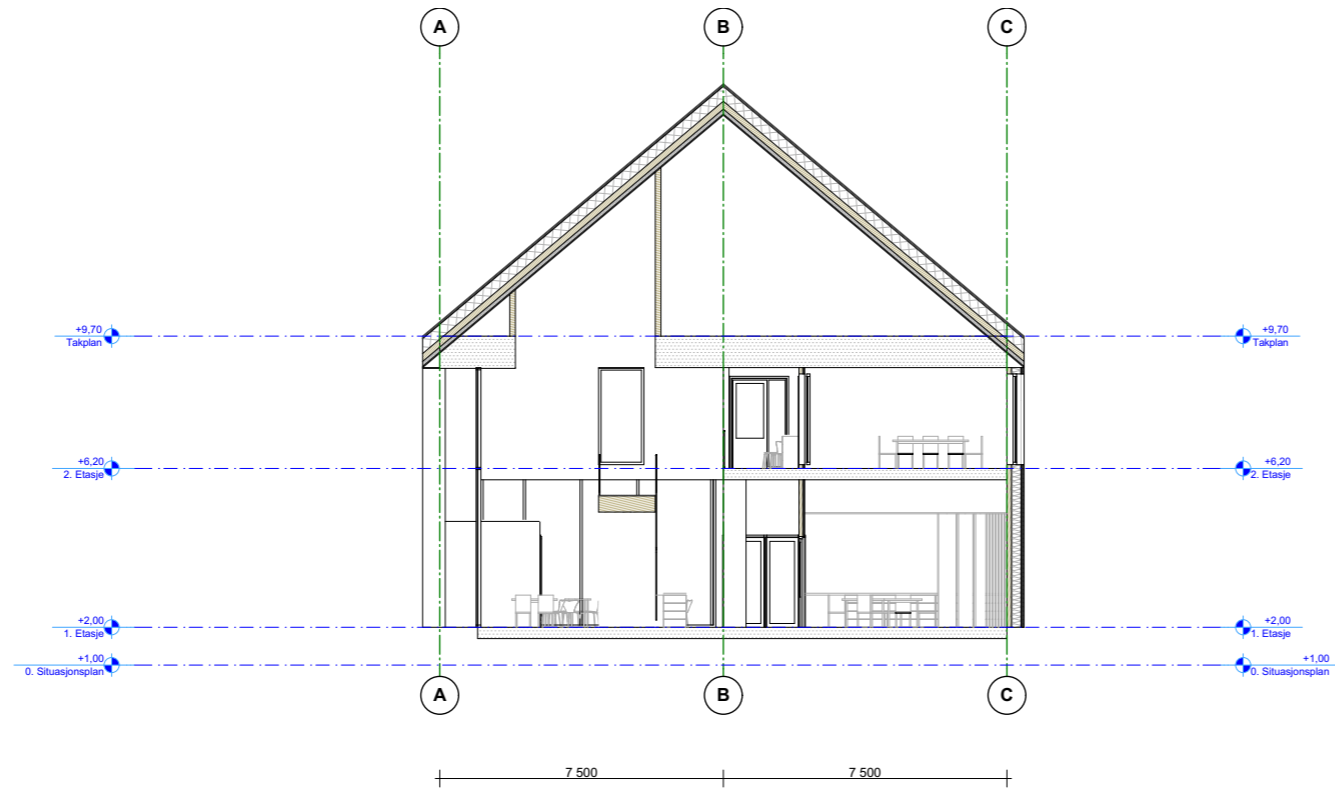
SITUASJON



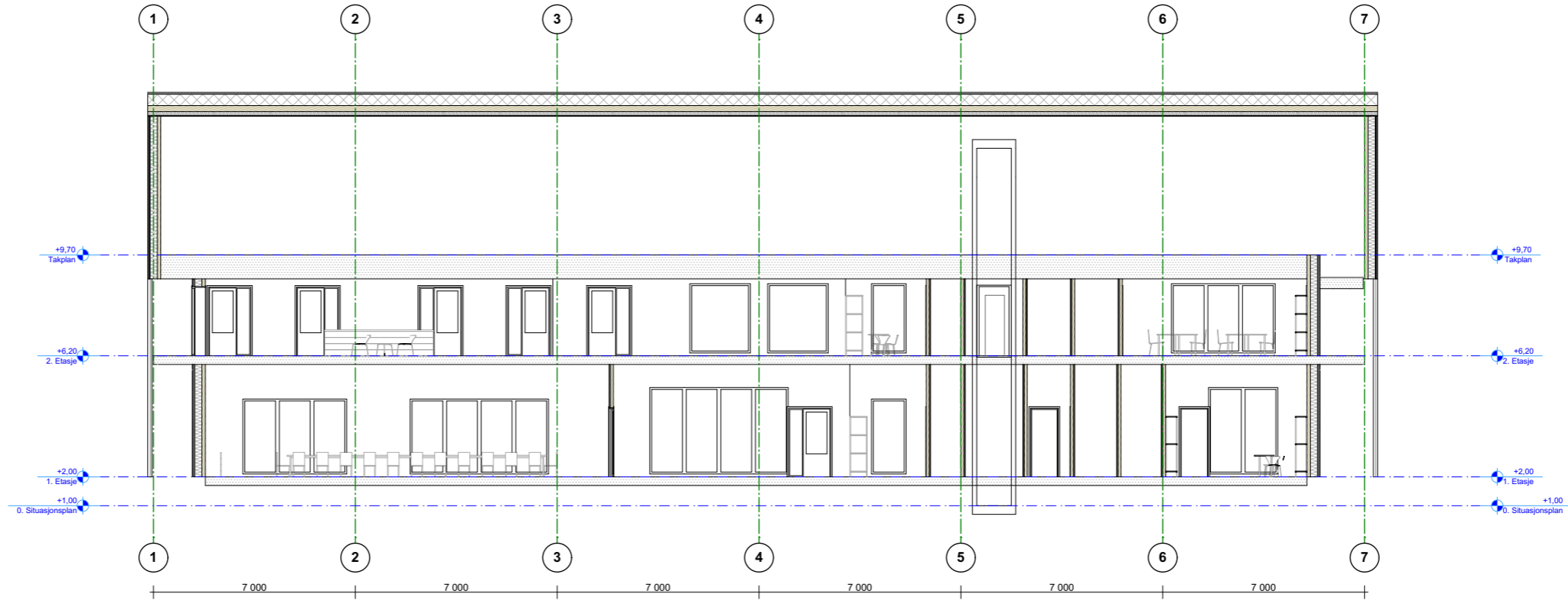
PLAN 1



SNITT A



SNITT B



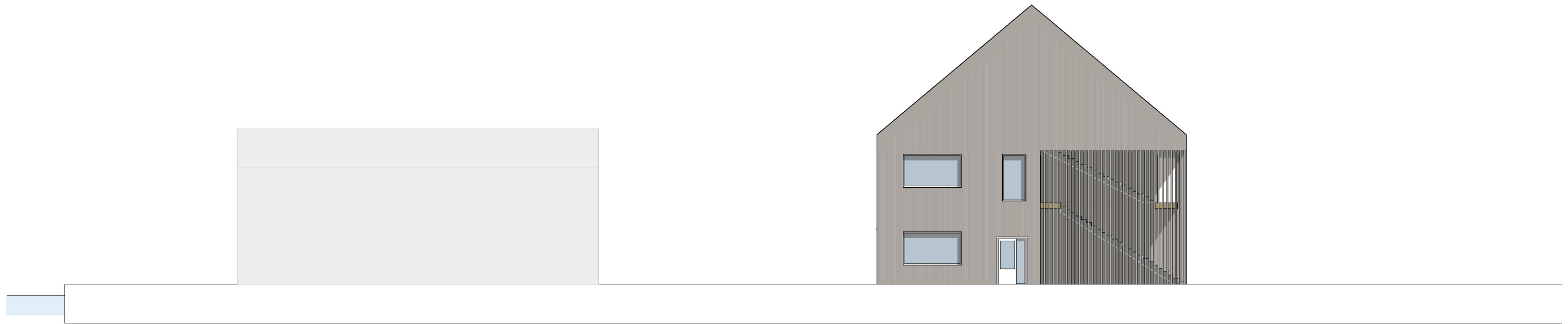
FASADE NORD



FASADE SØR



FASADE ØST



FASADE VEST



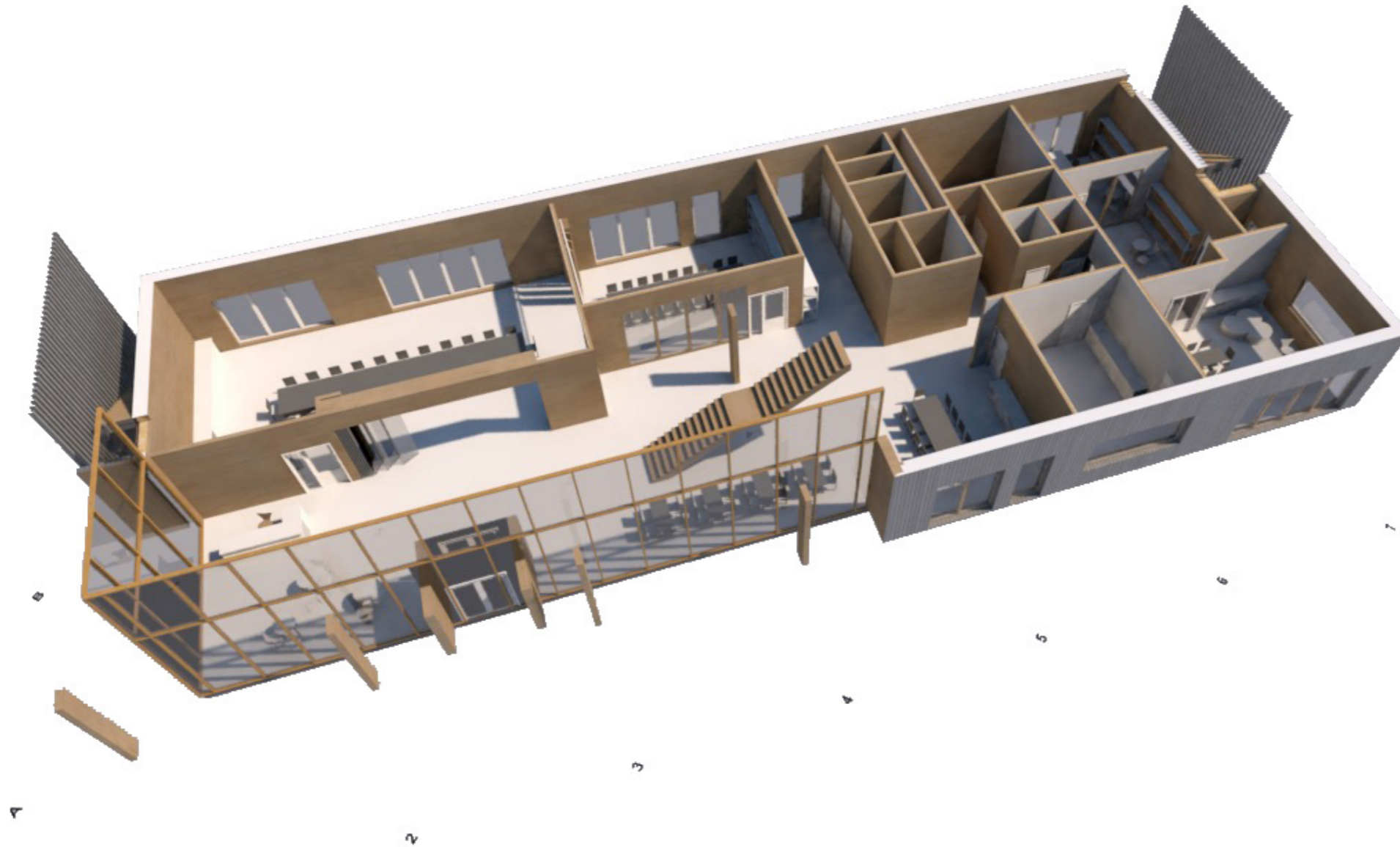
AREALER

Funksjon	Plan 1			Plan 2			Plan 3
	Areal	Romnr	Antall pers.	Areal	Romnr.	Antall pers.	Areal
Fellesfunksjoner							
Hovudtilkomst og kundetorg	149						
Storsal	102		80				
Nærlager	17						
Møterom inkl. formannskap	41		10				
Kjøkken	25						
Kyrkjekontor - aktivitetsrom	34						
Arbeidsplassar - offentlege og næring							
Kommunale arbeidsplassar				24	201	1	
				11	202	1	
				11	203	1	
				11	204	1	
				11	205	1	
				47	206	8	
Stillerom				14			
Møterom				15			
Ikkje-kommunale arbeidsplassar				36	208	5	
NAV, kyrkjekontor	20	101	2				
Næring / utleige							
Utleige av arbeidsplassar				10	209	1	
				10	210	1	
				10	211	1	
				10	212	1	
				10	213	6	
Støttefunksjoner							
Moderne IKT				20			
Pauseareal med tekjøkken				9			
Toalett	13						
Garderobe	14						
Bøttekott / reinhald	4			2			
Lager							
Arkiv / nærlager							
Kopierom				4			
Teknisk rom og infrastruktur							
Sjakt / el-tavle	5			4			
Teknisk rom							318
MODALEN NÆRING- OG TENESTESENTER			2	269		28	318

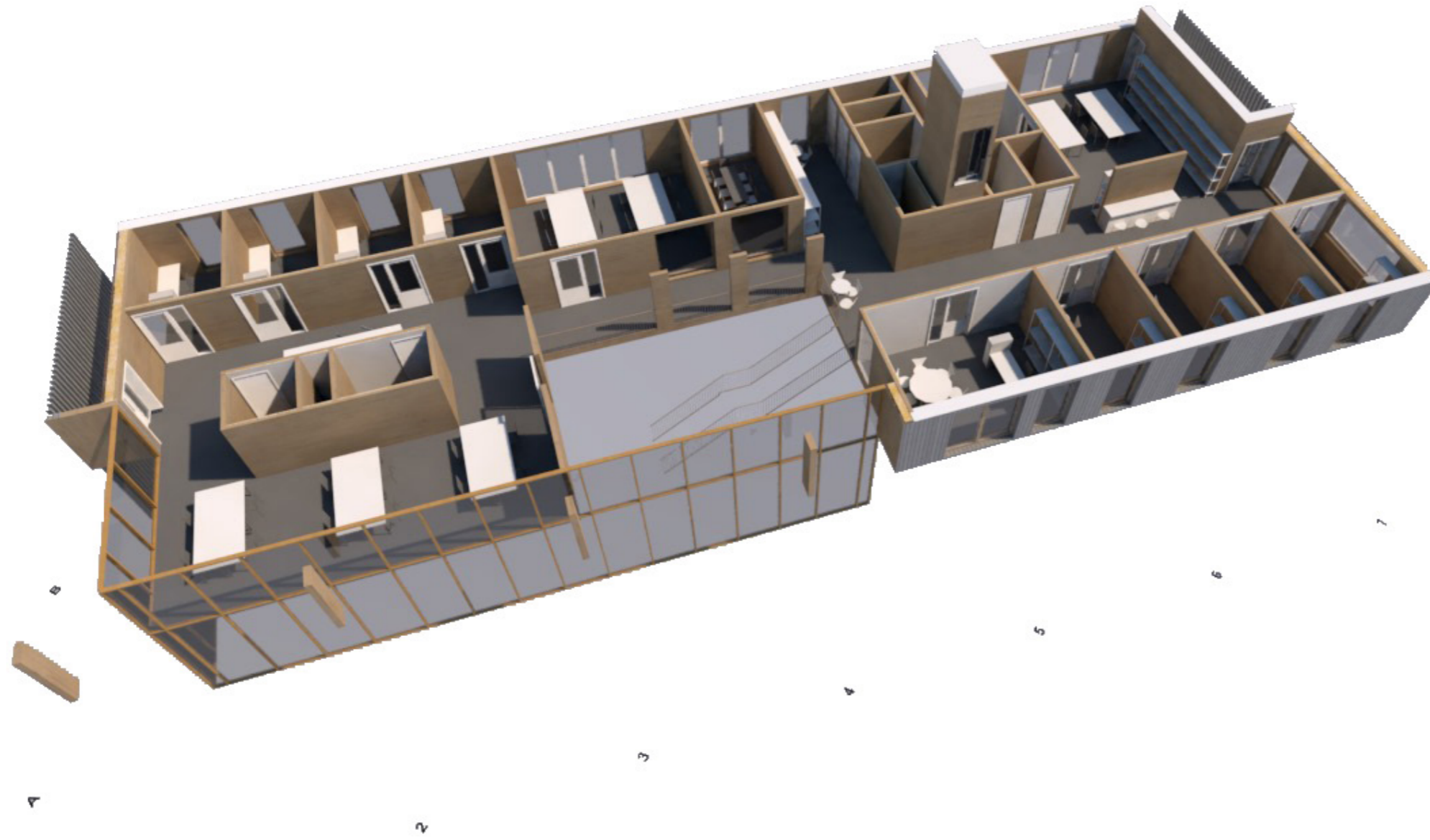
BTA	Plan 1	604
	Plan 2	537
	Plan 3	
	SUM	1141

BRA	Plan 1	563
	Plan 2	493
	Plan 3	
	SUM	1056

AKSONOMETRI PLAN 1



AKSONOMETRI PLAN 2



INTERIØR 01



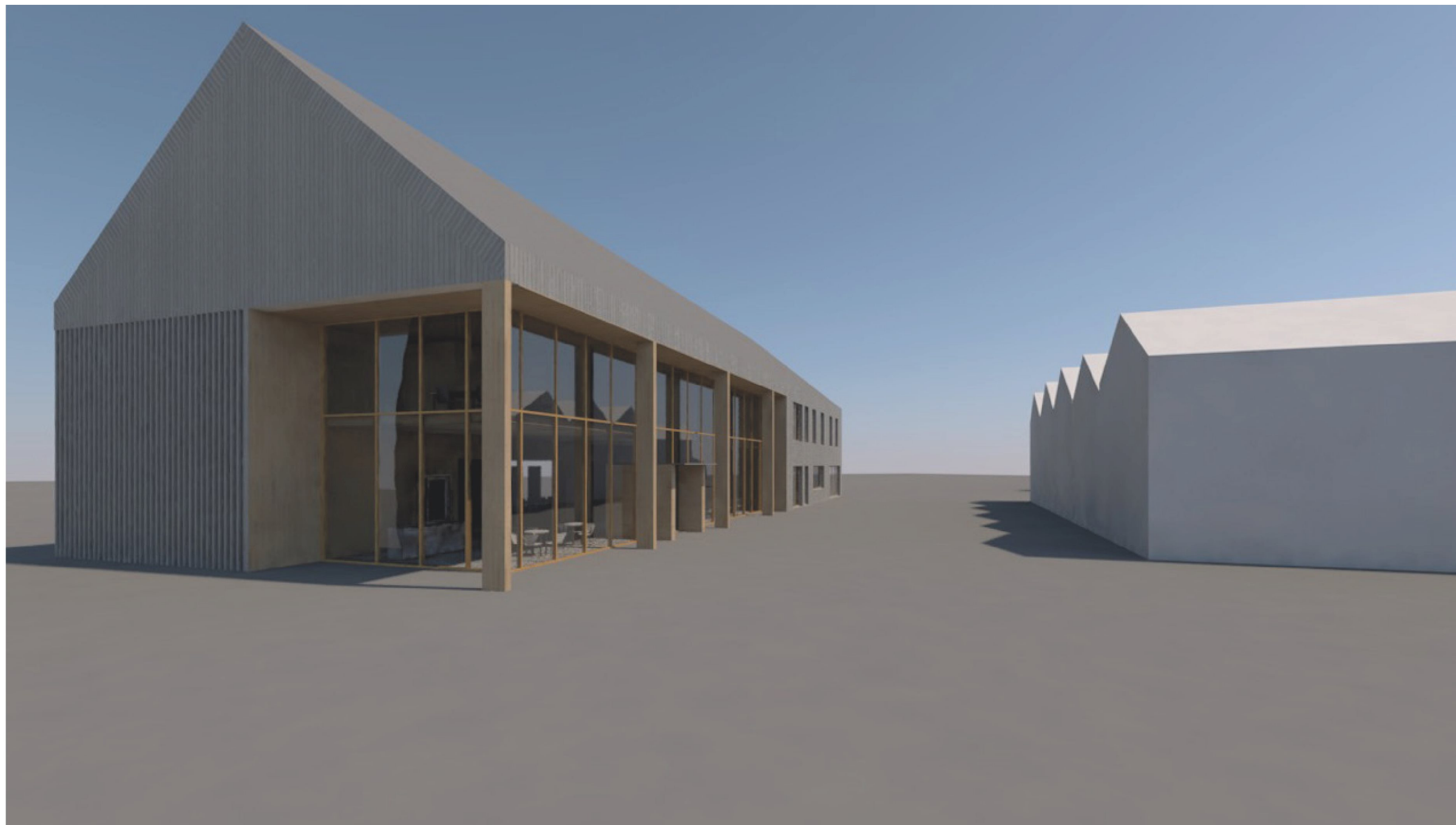
INTERIØR 02



INTERIØR 03



EKSTERIØR 01



EKSTERIØR 02



MATERIALBRUK - MASSIVTRE

- Sunt inneklima
- Massivtre balanserer/utjevner fukt og opplevd temperatur i et rom
- Miljøvennlig (CO2-lagring, fornybart)
- God utnyttelse av trevirke
- Lang levetid, lite vedlikehold
- Kort byggetid – enkel montering
- Gjenbruk – demonterbart og omformbart
- Industriell produksjon – elementbasert, men med tilpasningsmuligheter
- Lav byggehøyde - lange spenn
- Enkelt å viderebearbeide (feste, henge opp, hulltaging, modifisere)
- Lett: tre er verdens sterkeste konstruksjonsmateriale i forhold til vekten

