

Oppdrag frå Justis- og beredskapdepartementet:

# Etablere beredskap for stor auke i talet flyktningar frå Ukraina

Fylkesberedskapssjef Haavard Stensvand



Statsforvaltaren i Vestland



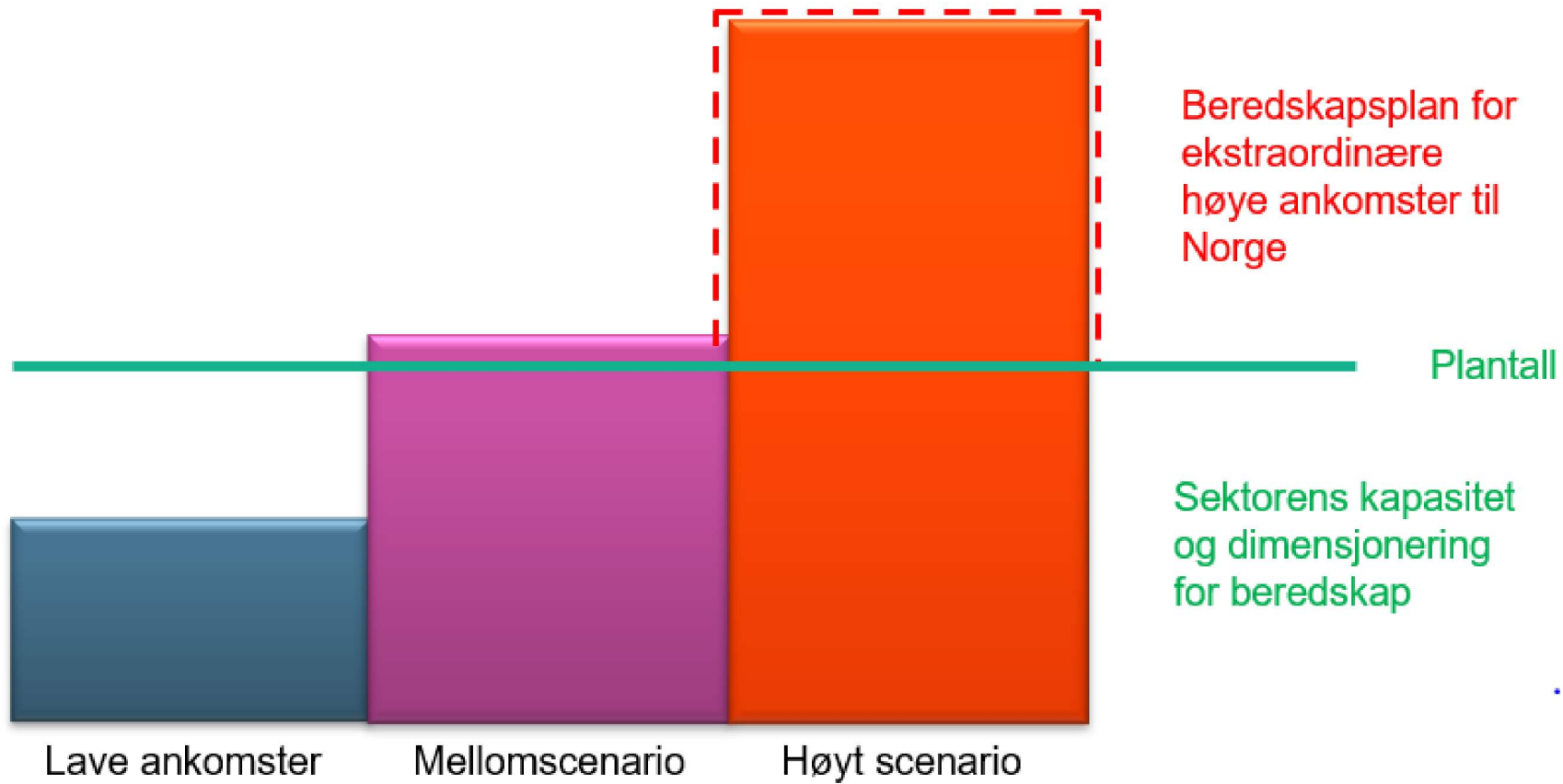
30.05.2023



# Fase 1; Utarbeide beredskapsplanar for verstefallscenario

- Planlegge for tilfelle der ordinære system for innkvartering av fordrevne ikke lenger er tilstrekkelege.
- «Ordinære system» omfattar eksisterande beredskapstiltak som UDI har for å auke kapasiteten.
- Planen skal omfatte tilfelle der fordrevne må sikrast mellombels innkvartering og forpleiing.





*NB: Må være forberedt på både et jevnt høyt antall ankomster og plutselig høyere ankomster over kortere perioder*

## Fase 2; Kartlegge kapasiteter for mellombels innkvartering



- Kartlegge og utarbeide oversyn over eigedom, bygg og anlegg som kan nyttast til mellombels innkvartering i situasjonar med vesentlege større tilstøyming enn det ordinære systemet kan handtere.
- Kapasitetar med lågare forventningar til tenestnivå enn normalt må òg vurderast (sovesalar/tilsvarande).

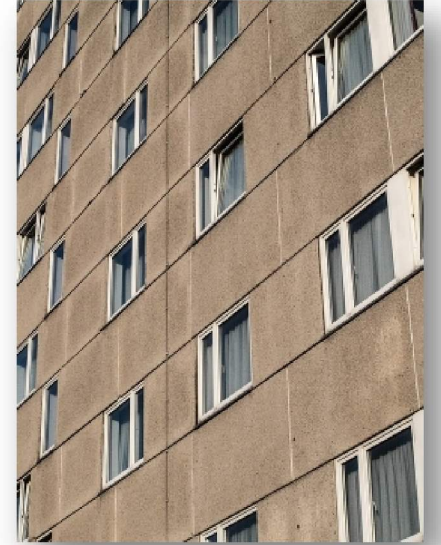






## Fase 3; Kartlegge kapasitetar for rask busetjing

- Statleg og kommunal eigedom som raskt kan gjerast tilgjengelege.
- Private eigedomar som kan vere aktuelle for innleige.
- Må sjåast i samanheng med anna arbeid som er sett i gang for å kartlegge kapasitet.



# Spørsmål:

- Kva planar finst for handtering av ein situasjon med sterk eskalering av tilstrøyminga?
- Kor omfattande tilstøyming tek dei eventuelt høgde for?
- Finst det oversyn over potensiell innkvarteringskapasitet, og kven har i så fall det oversynet?
- Kva må til for å få på plass beredskapsplan(ar) for ein situasjon med sterkt eskalerande tilstrøyming?
- Beredskap berre for å kunne gi tak over hovudet og mat/drikke, eller òg for å kunne gi tenester (og i så fall på kva nivå)?

