

Informasjon om tilgangspunkt Hjeltestad kai

Navn	Hjeltestad kai
Latitudo	60.25628
Longitudo	5.24036
Adresse	Hjeltestadvegen 313 (butikken)
Beskrivelse	Ved Hjeltestad fergekai er det butikk og marina, og her går også fergen vidare til Bjelkarøy, Lerøy og Klokkarvik. Det er tilkomst helt ned til kaien for av- og pålasting, og parkering like ovenfor ved snuplass for rutebuss. Sjøsetting av kajakken gjøres enkelt ut fra den steinsatte slippen på innsiden av fergekaien, evt. fra brygge ved Marinaen. Vis hensyn til fergeruten Hjeltestad-Klokkarvik.
Fasiliteter	Parkering, dagligvarebutikk (også søndag).

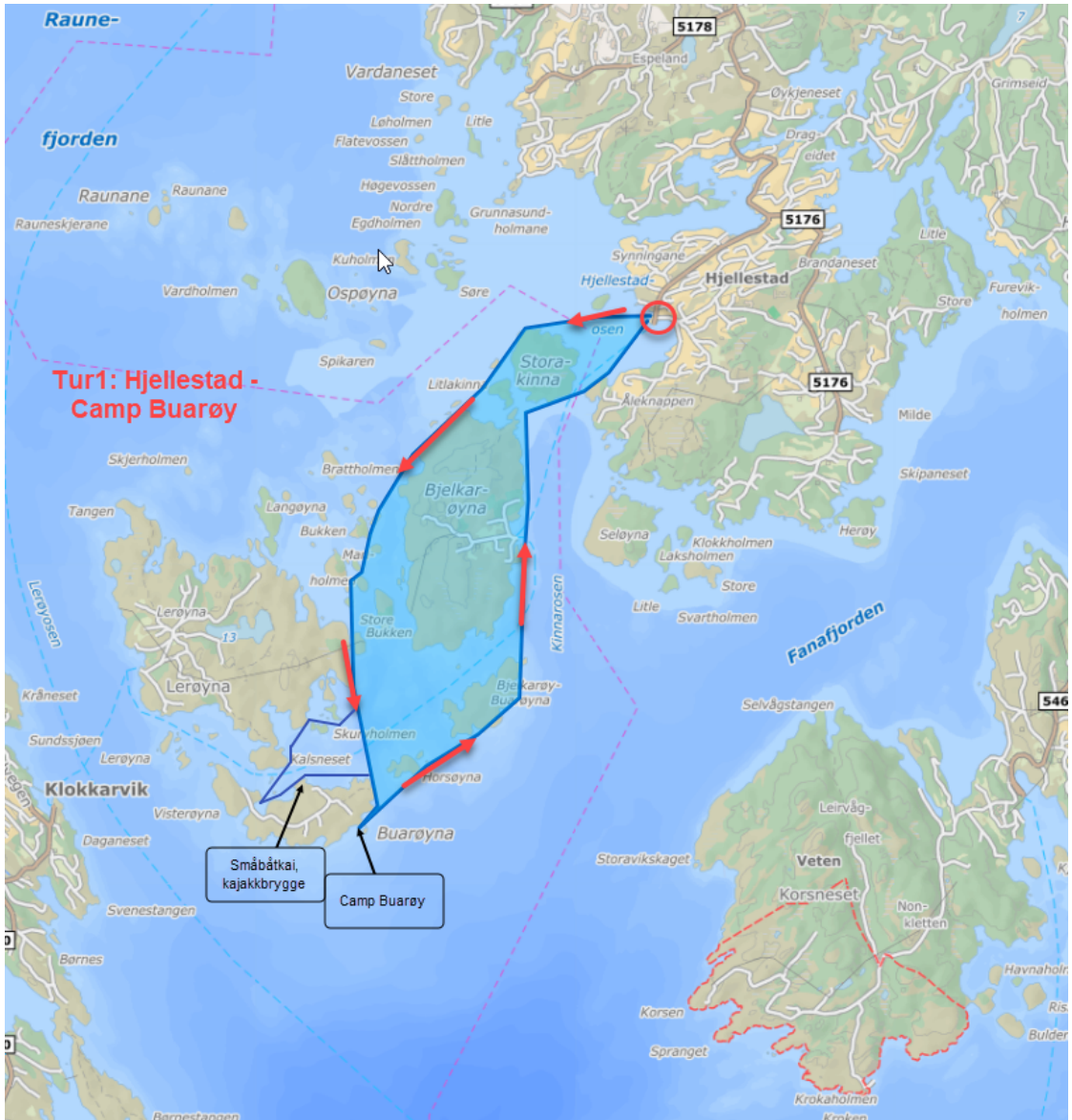
Informasjon om tur 1: Hjeltestad – Camp Buarøy

Tilgangspunkt	Hjeltestad Kai
Navn	Bjelkarøy - Buarøy
Lengde (km)	12
Tid	2-3 timer
Vanskelighetsgrad	Blå
Beskrivelse	<p>Fra Hjeltestad Kai legges retningen rett vest over Hjeltestadosen og langs nordsiden av Storekinna og Bjelkarøyna. Turen fortsetter mellom små holmer og gjennom Bukkasundet.</p> <p>«Bukken» var en av de sentrale gjestgiveriene ved innseilingen til Bergen fra sør. Her lå man i tidligere tider og ventet «på bøl» før en kunne legge ut på det harde fjordstykket over Korsfjorden mot Austevoll og vidare sørover. Gjestgiveriet ble utvidet med landhandel i 1849, men da dampbåtene gjorde sitt inntog og stedet ble liggende utenfor leden, mistet handelsstedet sin betydning. Handelen tok slutt i 1901, og litt senere ble også gjestgiveriet nedlagt. I dag er bygningene velholdte, men i privat eie som feriebolig. (ref. Wikipedia)</p> <p>Turen går vidare sørover langs Lerøyna og i sørøstre ende er det flere fine lune vikar. Legg gjerne ruten mellom Landbeleholmen, Beleholmen og Skurvholmen, og kryss vidare sørover over Lerøyflaket til Buarøyna. Vær oppmerksom på fergen som går mellom Lerøyna og Buarøyna ved kryssing av Lerøyflaket.</p> <p>På nordsiden av Buarøyna er det tilrettelagt med småbåtkai og egen flytebrygge for kajaker, samt et fint område for å slå opp telt. Det er også teltplass inne i viken ved Visterøyna.</p> <p>På sørøstsiden av Buarøyna er det også tilrettelagt teltplass (kalt Camp Buarøy) og en fin plass for lunsjpause med flott utsikt over hele Korsfjorden. I øst ligger Fanafjorden og Korsneset, i sør ligger Tysnes og Stord, Austvoll i sørvest og søre del av Sotra/Øygarden i vest. Det er en fin liten steinstrand</p>

	<p>hvor det er lett å komme i land. Det er mer utsatt på denne siden når det er bølger og vind fra sør og sørvest.</p> <p>Buarøyna tilhører den gamle Lerøy Fort som var en del av ytre befestning av Bergen Festning, og var viktig for forsvaret av Bergen da tyske krigsskip stevnet inn Korsfjorden med Bergen som mål. Her er flere bunkerser og ruiner av torpedobatteri. Store deler av øya frigitt til friluftsområde, og Det er delvis tursti mellom områdene på nord- og sørsiden.</p> <p>Returen går østover til sørsiden av Horsøyna og Bjelkarøy-Buarøyna. Er det vær fra sør er det skjermet og fint å legge ruten på nordsiden av disse to øyene. Videre svinger turen nordover og følger østsiden av Bjelkarøy mot Storekinna og returnerer til Hjellestad Kai.</p> <p>På sørsiden av Buarøyna, Horsøyna og Bjelkarøy-Buarøyna er det eksponert mot åpent farvann og vær fra sør. Vær oppmerksom på fergen som går mellom Lerøyna og Buarøy.</p> <p>Turvariant: Fortsett videre rundt Buarøyna og nordover rundt Lerøyna.</p>
--	---

Points of interest langs denne turen

Latitude	Latitude	Type	Sted
60.22450	5.19464	Rasteplass	Buarøy fort
60.22280	5.18661	Badeplass	Buarøy fort
60.22228	5.19943	Teltplass	Camp Buarøy
60.22429	5.19313	Teltplass	Buarøy fort
60.22739	5.18822	Teltplass	Kalsneset

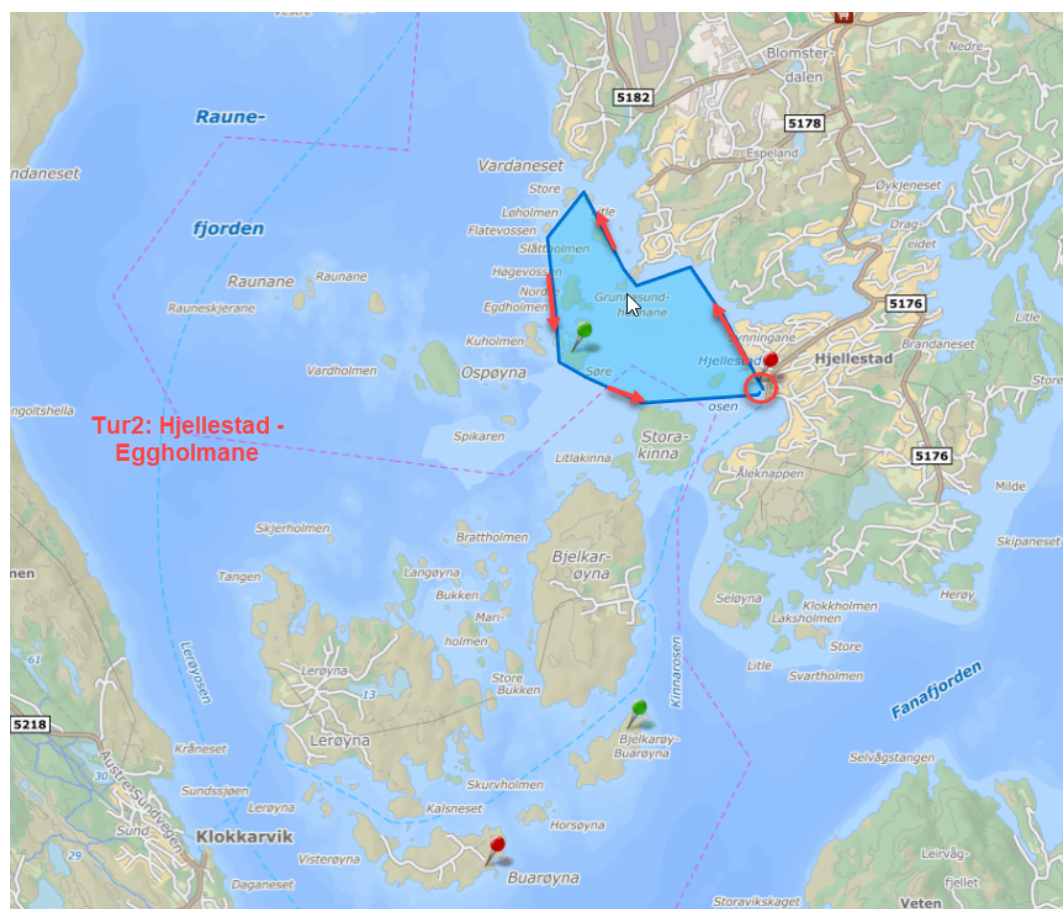


Informasjon om tur 2: Eggholmane Rundt

Tilgangspunkt	Hjellestad Kai
Navn	Eggholmane Rundt
Lengde (km)	6
Tid	1 time
Vanskelighetsgrad	Grønn
Beskrivelse	<p>Skjermet tur ut i småholmene nordvest for Hjellestad. Turen starter nordover langs land i Hjellstadosen til Mynteviken og går videre mellom Grunnasundholmane mot Espeland (kai).</p> <p>Ved Slåttholmen vender man sørover mot Nordre og Søndre Eggholmane. Her er det mange små lune vikar og fine steder å gå i land for en strekk og litt snacks. På Søre Eggholmen på østsiden i Eggholmsvågen er det fin teltplass, og en går lett over til viken på vestsiden.</p> <p>Retur til nordsiden av Storekinna og inn til Hjellestad kai.</p>

Points of interest langs denne turen

Latitude	Latitude	Type	Sted
60.25990	5.21259	Teltplass	Søre Eggholmen
60.25990	5.21304	Badeplass	Søre Eggholmen



Informasjon om tur 3: Hjeltestad-Milde Rundt

Tilgangspunkt	Hjeltestad kai (alternativ start fra Mildevågen)
Navn	Hjeltestad-Milde Rundt
Lengde (km)	10
Tid	2 timer
Vanskelighetsgrad	Blå
Beskrivelse	<p>Det er en fin rundtur rundt Hjeltestad og Milde-halvøyen. Her er man i helt skjermet farvann inne i Vestrepollen (Grimseidpollen), mens det er mer åpent på utsiden (øst og sørsiden) av Milde-halvøyen.</p> <p>Fra Hjeltestad kai går turen nordover og østover inn i Kviturspollen, og videre under broer og gjennom smale sund til Vestrepollen (Grimseidpollen). Turen fortsetter mellom noen holmer og ut i Fanafjorden, langs Arboretet med sin store samling av busker og trær til Mildevågen.</p> <p>Videre går turen gjennom Herøysundet, Seløysundet og Åleknappsundet tilbake til Hjeltestad kai. I Herøysundet like etter Mildevågen er det grunt, men en kommer gjennom med kajakk. Ved veldig liten fjære sjø må en av og til trekke kajakken ca 10 m gjennom sundet på det smaleste, alternativt kan en gå rundt på utsiden av Herøy.</p> <p>Det er en fin avstikker inn i Vågsbøpollen (like før broen inn i Vestrepollen).</p> <p>For helt skjermet tur kan man padle inn i Grimseidpollen, snu og ta samme vei tilbake.</p>

Points of interest langs denne turen

Latitude	Latitude	Type	Sted
60.24967	5.26590	Parkeringsplass	Parkering i Mildevågen
60.24938	5.26591	Båtutsettingsrampe	Mildevågen
60.25698	5.28096	Badeplass	Sandholna
60.25621	5.27972	Hytte	Sandholna
60.25640	5.27972	Utedo	Sandholna
60.25614	5.27963	Rasteplass	Sandholna
60.25675	5.28085	Teltplass	Sandholna
60.25608	5.27360	Utedo (dobbelt H-toalett)	Grønevika
60.25584	5.27352	Rasteplass	Grønevika
60.24538	5.24474	Rasteplass	Steingardsvikane
60.24563	5.24644	Rasteplass	Steingardsvikane
60.25793	5.26230	Parkeringsplass	Parkering for Arboretet Dalsmyra, Store Milde (avstand 1 km)
60.25811	5.26133	Toalett	Dalsmyra, Store Milde (avstand 1 km)
60.25628	5.24036	Utsettingspunkt kajakk	Milde

