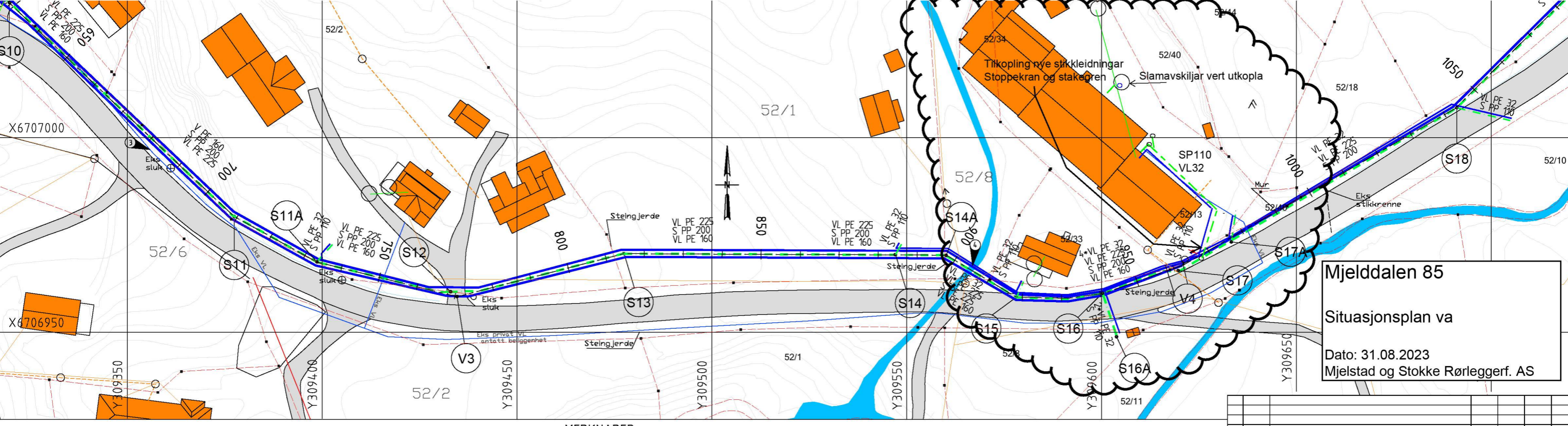


PROFIL NR.	700	725	750	775	800	825	850	875	900	925	950	975	1000	1025	1050																																																						
Grunneier																																																																					
Markslag																																																																					
Grunnforhold																																																																					
TERRENG H/TOPP VEGDEKKE	57,72	58,97	60,05	61,66	62,04	62,31	62,82	63,11	63,36	63,61	63,97	64,26	64,37	64,67	65,05	65,31	65,59	65,85	66,10	66,26	66,46	66,69	66,89	67,08	67,43	67,77	67,94	67,97	68,16	68,97	69,82	70,45	71,25	71,96	72,51	72,81	72,98	72,63	72,45	71,52	72,38	72,82	73,10	73,19	73,35	73,54	73,74	73,92	73,99	74,38	74,52	74,74	74,92	75,10	75,39	75,64	76,04	76,86	77,41	77,63	77,48	77,65	78,00	78,39	78,68	78,91	79,13	79,33	79,60
Hor.vinkelpunktavstand i m	16,9	24,2	37,0	44,2	44,8	42,8	40,0	29,7	13,0	17,1	16,2	9,1	21,8	80,4	83,6																																																						
Kumavstand i m	17,0	24,4	37,0	44,8	42,8	40,0	29,7	13,0	17,8	16,1	9,2	21,9	80,0	83,6																																																							
Fall i ‰	226,1	121,3	69,6	54,9	42,8	40,0	112,6	12,5	13,7	55,2	58,3	25,6	58,0	44,7																																																							
Vannledning																																																																					
Kote utv. topp	55,59	57,65	60,62	63,20	65,66	67,35	70,69	70,85	71,09	71,98	72,53	73,07	73,12	77,78	78,13																																																						
Type og dim	160PE 100 SDR 11																																																																				
Kumavstand i m	15,7	25,4	36,3	44,5	42,0	29,7	13,0	16,6	16,6	8,4	22,8	80,4	83,6																																																								
Fall i ‰	244,2	118,4	68,8	57,8	42,0	112,6	11,8	8,2	61,9	63,7	40,4	58,0	44,7																																																								
Vannledning 2																																																																					
Kote utv. topp	55,30	57,33	60,30	62,82	65,34	67,03	70,38	70,53	70,67	71,68	72,21	73,12	73,12	77,78	78,13																																																						
Type og dim	225PE 100 SDR 7,4																																																																				
Kumavstand i m	16,9	24,3	35,2	46,0	42,3	29,7	13,0	17,3	16,0	9,1	23,0	80,0	83,6																																																								
Fall i ‰	226,8	122,6	73,1	53,9	42,3	112,6	11,8	14,1	56,4	59,0	23,3	61,6	44,6																																																								
Spillvannledning																																																																					
Kote innv. bunn	55,10	57,20	60,17	62,75	65,21	66,90	70,25	70,40	70,64	71,54	72,08	72,63	77,56	77,88																																																							
Type og dim	200PP SN8																																																																				



Mjeldalen 85
 Situasjonsplan va
 Dato: 31.08.2023
 Mjelstad og Stokke Rørleggerf. AS

MERKNADER

- ③ Eksisterende privat vannledning ligger i/langs ny trase. Må tas hensyn til. Usikker beliggenhet.
- ④ Kryssing under bekk
- ⑤ Nytt terreng

TEGNFORKLARING

- | | | |
|--------------|---|---|
| VANNLEDNING | — | — |
| SP-LEDNING | — | — |
| KUM/sandfang | ○ | ○ |
| SEPTIKTANK | ○ | ○ |
| Telekabel | — | — |
| Tele luft | — | — |
| Lavspent BKK | — | — |
| Høyspent BKK | — | — |
| Stolpe/mast | ● | ● |

Rev	Dato	Revisjonen gjelder	Nr	Saksb.	Sidem.k	Oppdr.a
Osterøy kommune			Tegnet av abm			
VA-Anlegg Mjeldalen-Espevoll			Saksbehandler marh			
Vann og spillvann, plan - profil			Oppdragsansvarlig marh			
Pr. 700 - 1050			Målestokk 1:500 (A1 hor.)			
			1:200 (A1 vert)			
			Dato 01.08.2022			
			Status TILBUDSTEGNING			
			Oppdragsnr. A056490			
			Tegning nr. H03			
			Rev.			