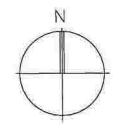


TEGNFORKLARING

-  Eks./ nye koter
-  Tre
-  Busker
-  Hekk
-  Gress
-  Asfalt
-  Grus
-  Formbar sand
-  Støtsand
-  Trebelegg
-  Belegg
-  Lekeapparat
-  Klatrevegg
-  Kjøkkenhage m/ bærbusker
-  Piletunnell
-  Sitte- og balanse-stubber
-  Sittebenk / arbeidsbenk i tre
-  Vei m/ kantstein
-  Elvestein
-  Flettverksjerde




**RAMMESØKNAD**

**RADØY KOMMUNE**  
Solhall Barnehage  
Situasjonsplan

MALESIDDE	PROSJEKT NR.	TEGN NR.	REVISJON
TEGNET AV	2337	3000	-
DATO	19.01.2018		
FILENAMN	Landskap.dwg		

ARKITEKTER MNAL  
Forum Arkitektur AS Damsgårdveien 16 5058 Bergen  
Tlf: 55 56 59 00 E-post: info@forumarkitekter.no

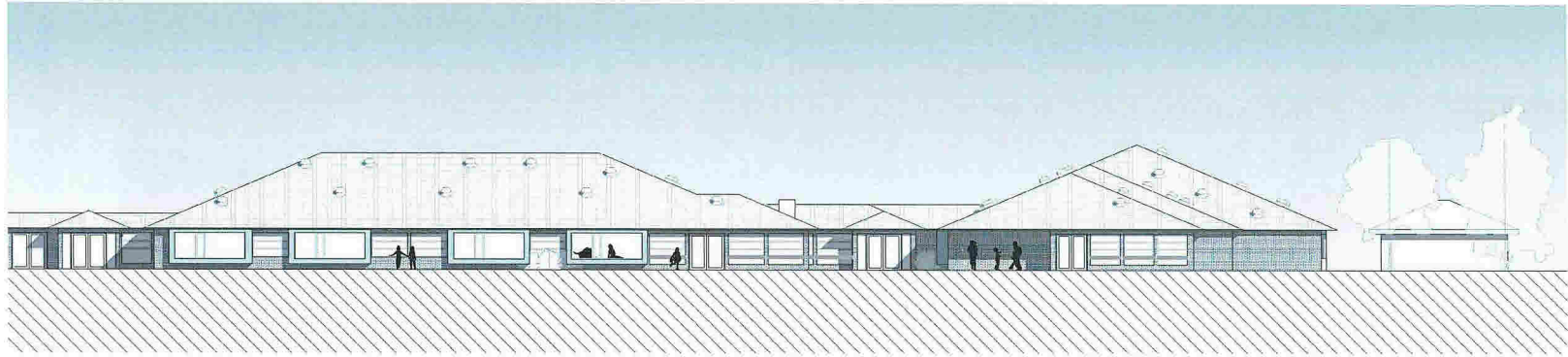




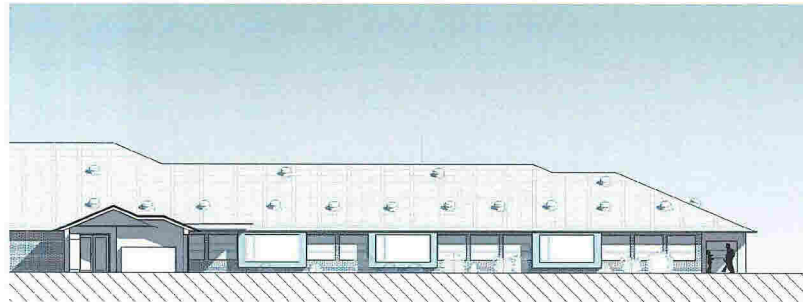
RAMMESØKNAD

Nr	Beskrivelse	Dato	Av
Revisjoner			
Rådey Kommune Solhall Barnehage			
<b>Perspektiv</b>			
Arkitekt	MNAL	PROSJEKT NR	2337
Skisse	Lg	TEK. NR	3005
Dato	19.01.2018		
ARKITEKTER MNAL			
Forum Arkitekter AS Damsgårdveien 16 5058 Bergen Tlf.: 55 55 59 00 E-post: info@forumarkitekter.no			





Fasade - Sør  
1 : 200



Fasade - Øst  
1 : 200

Nr.	Beskrivelse	Dato	Av
Revisjoner			
RAMMESØKNAD			
Rådby Kommune Sørhellemoen			
Fasader			
1	1:200	2010	
2	1:200	10.01.2010	2037
3	1:200		3003
FORUM ARKITEKTER AS			
Forum Arkitekter AS - Damsgårdsveien 16, 4038 Bergen Tlf: 55 55 83 00 - E-post: info@forumarkitekter.no			
			 <b>FORUM ARKITEKTER</b>



RAMMESØKNAD

Nr	Beskrivelse	Dato	Av
Revisjoner			
Rådeby Kommune Solihall Barnehage			
<b>Perspektiv</b>			
PROSJEKT NR	TEK. NR	PROSJEKT NR	TEK. NR
	Lg	2337	3004
	Ts		
	18.01.2018		
ARKITEKTER MÅN			
Forum Arkitekter AS Damsgårdsvelfen 15 5058 Bergen Tlf: 55 36 59 00 E-post: info@forumarkitekter.no			

