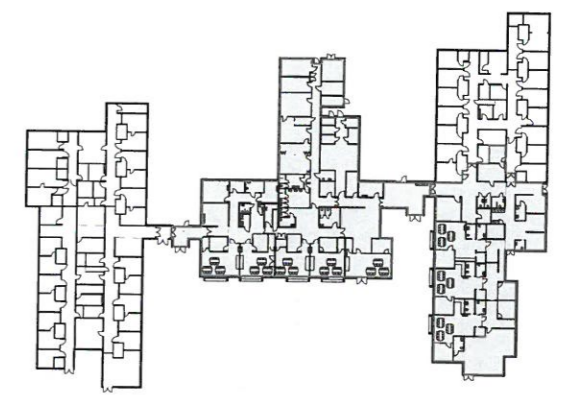


Solhall 1: Lekeareal 466m2
Totalt 1034m2

Existerende
selvsjenering.

Existerende overbygd areal.



Exist.
selvsjenering.

Exist. brannstille beholdes.

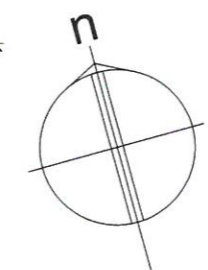
- = F230
- ① = F230s
- ② = F30 (Exist.) med kvertdor en som er egne br. celler.

li 12/3-18

Solhall 2: Lekeareal 337m2
Totalt 655m2

- Fingarderober
- Felles lek/opphold
- Baserom
- Lystunnel
- Grovgarderober
- WC/Stellrom
- Personale
- Lekerom
- Lager

Alle avdelinger får karnapp med store vindusfelt.
Glassdører m. sidefelt i glass mot fellesareal.
Alle stellerom og lekerom har glassfelt og glassdør



Søknadstegninger

Nr	Beskrivelse	Dato	Av
Revisjoner			
Rådey Kommune Solhall Barnehage			
Plan ny			
As indicated	A2	PROJEKT NR	3001
15		2337	
59.03.2018			
Arkitekt: MNAL			
Forum Arkitektur AS, Damsgårdsveien 15, 5018 Bergen Tlf: 55 55 55 00, E-post: info@forumarkitektur.no			
FORUM ARKITEKTER			

P:\2337_Solhallen_2_Manger\2337_TEGN\2337_BM\2337_BM.rvt