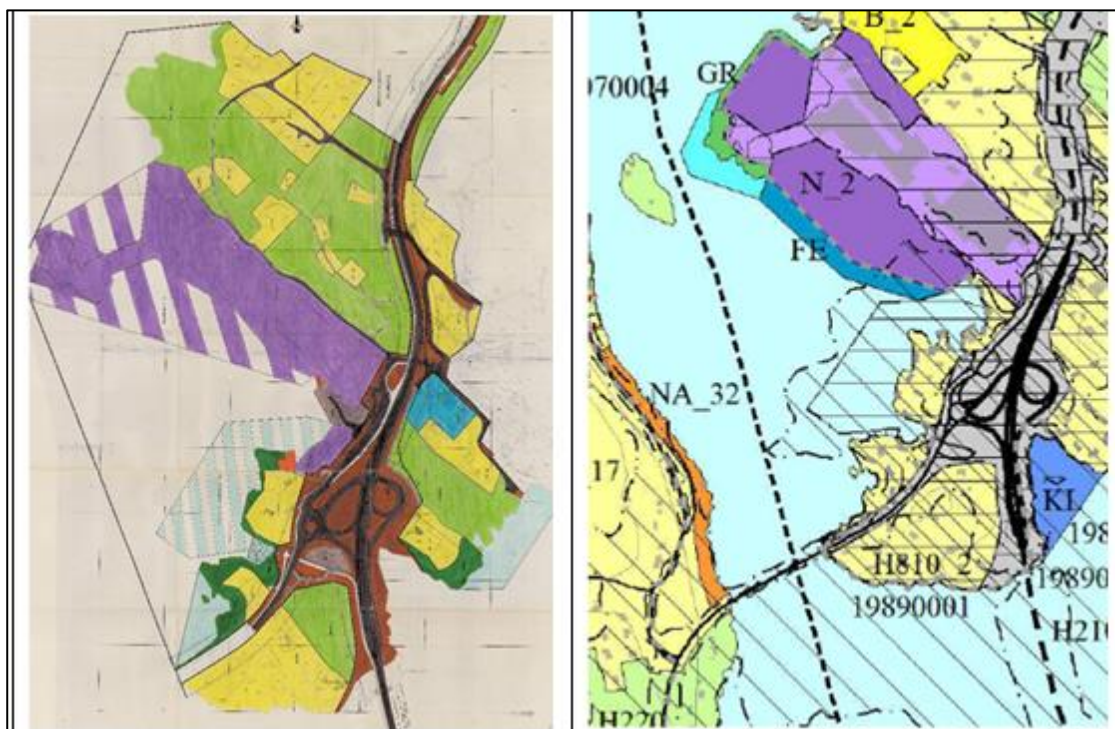


## **VARSEL OM OPPSTART AV PRIVAT PLANARBEID. REGULERINGSPLAN FOR INDUSTRIOMRÅDE FRAMO FLATØY**

I medhold av plan- og bygningsloven §§ 12-8 varsles det om oppstart av privat reguleringsplan plan for «Industriområde Framo Flatøy» på Flatøy i Meland kommune. Tiltakshaver er Framo Flatøy AS. Multiconsult Norge AS er plankonsulent.

Figuren under viser gjeldene reguleringsplan og utsnitt av gjeldende kommuneplan.



Figur 1 Utsnitt av gjeldende reguleringsplan og kommuneplan. N er næringsareal og FE er ferdsel i sjø.

### **Bakgrunn for planarbeidet**

Siden etableringen i 1966 har bedriften hatt en positiv utvikling. Plassmangel har de senere årene ført til at bedriften har måttet leie arealer utenfor industriområdet. Resultatet er nedsatt effektivitet, uønsket og unødvendig transport, økte kostnader og økt miljøbelastning. Bedriften har således behov for større utendørs lagerplass, transport-, manøvrerings- og kjøreareal, nye lagerbygninger, produksjonshaller og administrasjonsbygg til erstatning for deler av den eksisterende bygningsmassen.

Varslingsbrev Oppstart

### Om planene

For å tilrettelegge for utvidelse og videreutvikling, ønsker Framo Flatøy AS å starte arbeide med en ny reguleringsplan for næringsområdet. Planområdet fremgår av vedlagte skisse. Utvidelsesområdet vil være innenfor de arealene som allerede er avsatt til formålet i kommuneplanen.

Det pågående reguleringsplanarbeidet for Flatøy, Midtmarka - Rotemyra vil påvirke adkomstforholdene til Framo Flatøy. Planleggingen av ny adkomstveg til industriområdet utføres derfor i samarbeid med Meland kommune og tiltakshaver for nevnte reguleringsplan.

### Konsekvensutgreiing

Etter kommunens foreløpige vurdering skal det ikke utarbeides planprogram. Det skal utarbeides konsekvensutredning for noen utvalgte tema som forurensing, friluftsliv, landskap, kulturminne/kulturmiljø og biologisk mangfold i sjø.

### Videre saksgang

Forslag til reguleringsplan og tilhørende konsekvensutredning er planlagt levert kommunen i løpet av 2019. Kommunen overtar da planen og den videre behandlingen.

### Merknader til plan

Informasjon om planarbeidet og varslingsdokumentene finnes her:

[www.meland.kommune.no](http://www.meland.kommune.no) eller [www.multiconsult.no/aktuelt/kunngjoringer](http://www.multiconsult.no/aktuelt/kunngjoringer)

Merknader eller innspill til planarbeidet sendes til:

Multiconsult Norge AS

Ved Solveig Renslo,

Nesttunbrekka 99, 5221 Nesttun.

E-post: [solveig.renslo@multiconsult.no](mailto:solveig.renslo@multiconsult.no), tlf. 90 16 71 67

Merknadsfrist: 21. juni 2019

Alle mottatte merknader vil følge saken og bli sendt til Meland kommune sammen med forslag til reguleringsplan.

Ta gjerne kontakt med Richard Sulen hos Framo (tlf.55 99 99 45) eller undertegnede om dere har merknader eller ønsker mer informasjon.

Med vennlig hilsen

Multiconsult Norge AS

Solveig Renslo

Vedlegg: Foreløpig planskisse med fyllingsutslag i sjø, datert 6. mai 2019