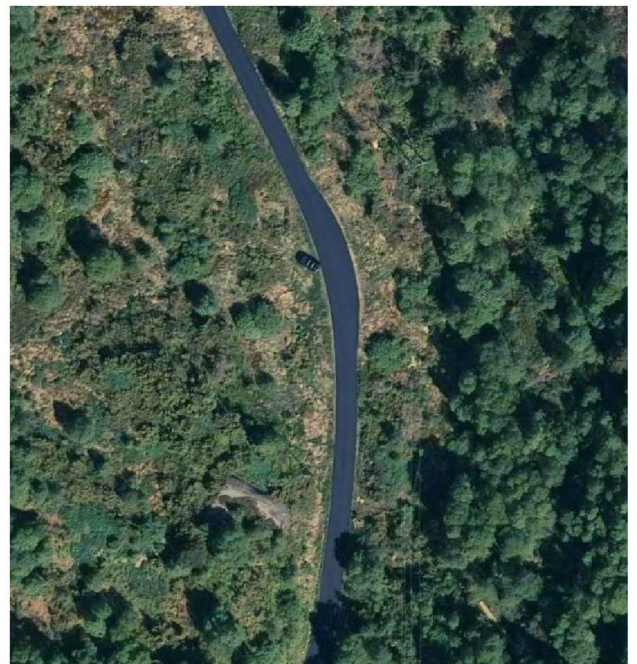


## Manglande parkering ved turveg til Kvistefjellet, og forslag til løysing.

### Utgreiing om problemet.

Turvegen til Kvistefjellet er vorte svært populær, men det har også sine utfordringar; manglande plass for parkering.

Kolstad Krinslag har vorte kontakta av fleire som bur i område, om me kan ta opp denne saka. I dag parkerer turgåarar på stikkeveg til byggefeltet og på møteplassen på veggen. Begge deler skapar store problem for dei som bur der samt trafikken forbi, men kan skape ein prekær situasjon dersom større uttrykingskjøretøy må forbi. Etter den siste asfalteringa er også parkering langs veggen vorte vanskeleg.



## Forslag til løysing.

Området nordaust for møteplassen på toppen av Kvistevegen kan vera ein eigna plass til å lage ein parkeringsplass for turgåarar.

Det ligg i yttersving med god sikt i begge retningar.



Eg har vore i kontakt med Marta Hvidsten som er grunneigar for 1260/91/3 som er teigen nordaust for vegen.

Ho stiller seg positiv til innspel og dialog med Radøy Kommune, for å komma til ei løysing for eigna parkeringsplass for turgåarar til Kvistefjellet.

Me i Kolstad Krinslag håpar at Radøy Kommune tek i mot denne oppmodinga og finn rom i budsjett og arbeidsplanar for å realisere dette prosjektet.

for Kolstad Krinslag  
Jon Arne Husebø  
- styreleiar -

23. august 2019