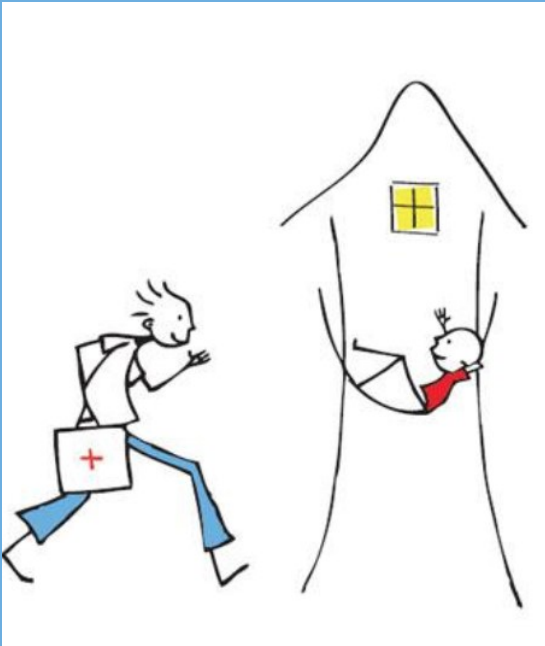


ETABLERING AV AVANSERT HJEMMESYKEHUS FOR BARN OG UNGE



Trygg behandling i trygge omgivelser gir trygge barn

PILOT - NY DRIFTSMODELL I SPESIALISTHELSETJENESTEN

Avansert hjemmesykehus (AHS) til barn er et alternativ til tradisjonell sykehusbehandling hvor nødvendig avansert behandlingen av mer komplekse tilstander foregår nærmere brukeres bosted eller hjemme.

MÅLGRUPPE: 0-18 ÅR SOM



- Har behov for spesialisthelsetjenester
- Forventes å bruke mye tid på sykehus
- Har ønske om sykehustjenesten gis hjemme eller i nærhet til hjemmet

PASIENTER

Tilbud til alle pasienter -uavhengig av diagnose

Aktuelle pasienter kan være

- Barn med kreft og blodsykdommer
- Infeksjonspasienter
- Nyoppdaget diabetes i stabil fase
- Kronisk syke
- Palliative pasienter

NYTTEEFFEKT FOR HVEM?

Pasienter og pårørende



- Pasientens behov ivaretatt
- Gode helsetjenester
- Mindre tid på sykehus
- Mest mulig ordinært liv
- Foreldre bruker mindre til på unødig transport og venting

Sykehus og samfunn



- Effektiv ressursbruk
- Større kapasitet på sykehus til de som trenger det mest
- Bedre økonomi
- Fornøyde medarbeidere
- Bedre samhandling på tvers av tjenestenivåene

VI HAR ET ØNSKE OM SAMARBEID OG SAMHANDLING MED KOMMUNENE

1. Bilateral utveksling av kompetanse mellom tjenestee-nivåene
 - Hjemmebaserte tjenester
 - Spesialistkompetanse på barn og unge
2. Tilgang på infrastruktur
 - Distriktsmedisinsk senter?
3. Samhandling om tjenestetilbud som går på tvers av nivåene