

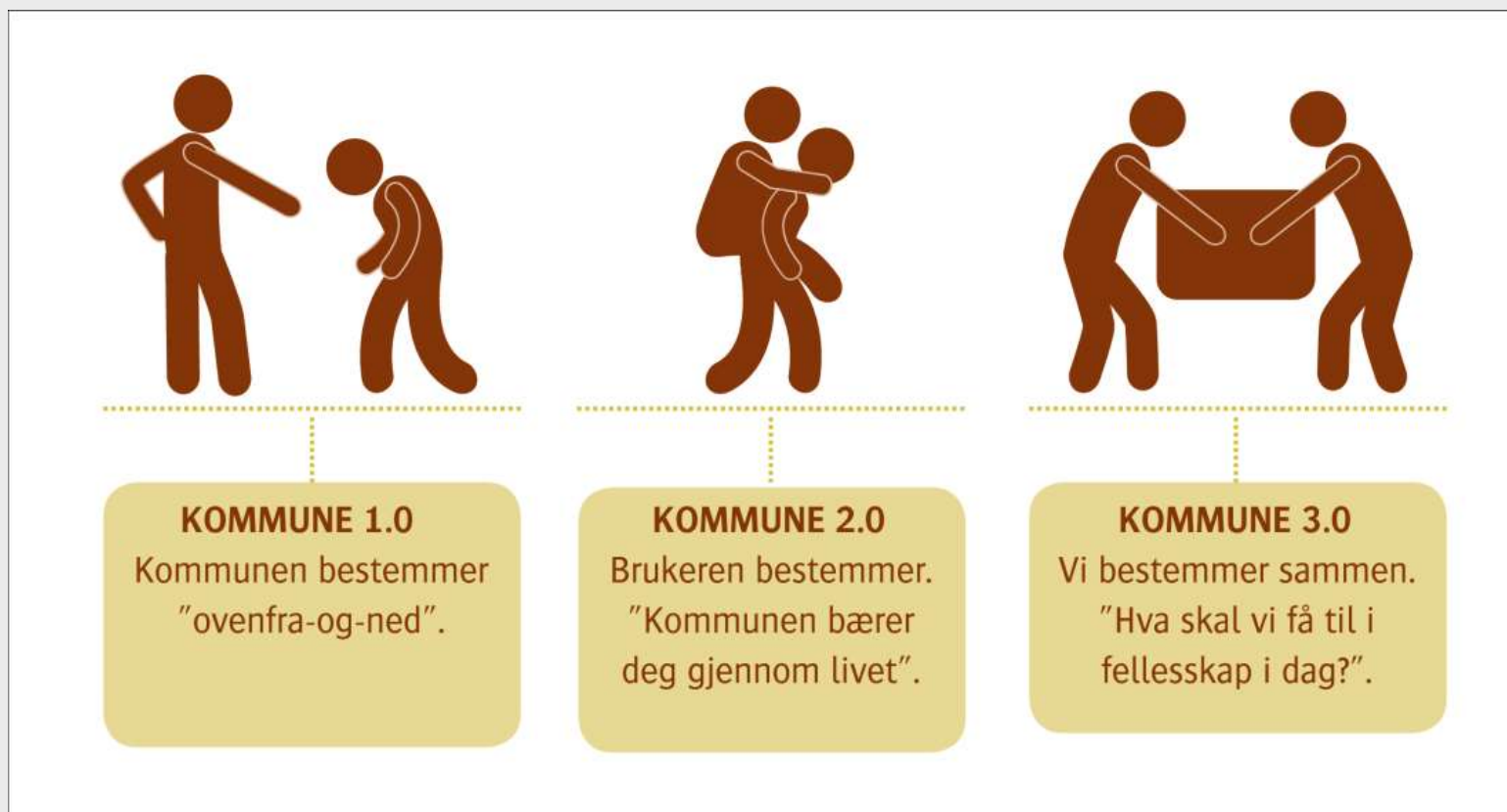
Helsenæring i Alver kommune

Saman om framtidas velferdssamfunn



VI BYGGJER ALVER KOMMUNE

Ny samfunnsrolle: Kommune 3.0 #samskaping



Smart spesialiserings- næringsanalyse i Alver



Høgskulen
på Vestlandet

- Alle regioner har særegne muligheter og ulike forutsetninger for næringsutvikling.
- Både regjeringen, OECD og EU anbefaler å utnytte disse forskjellene og skreddersy næringspolitikken til hver region.
- Smart spesialisering er en metode for å få det til. Smart spesialisering skal fremme fornying og omstilling, derfor bruker Alver kommune metoden som verktøy for næringsutvikling.
- Analysen viser at Alver har godt grunnlag for å tenke «beslektet næringsnæringsutvikling» som betyr å koble kompetanse/teknologi på tvers av bransjer.



Helsenæringen er en av våre raskest voksende næringer

- Fra 2016 til 2017 økte eksporten fra helsenæringen med to milliarder kroner. Dermed er helse en av våre største eksportnæringer, med inntekter fra salg i andre land på mer enn 23,5 milliarder kroner.
- En studie fra 2015 fastslår at en gjennomsnitts-kommune vil kunne frigjøre ressurser tilsvarende 55 millioner kroner årlig fram mot 2040 dersom det innføres tilfredsstillende velferdsteknologitiltak.



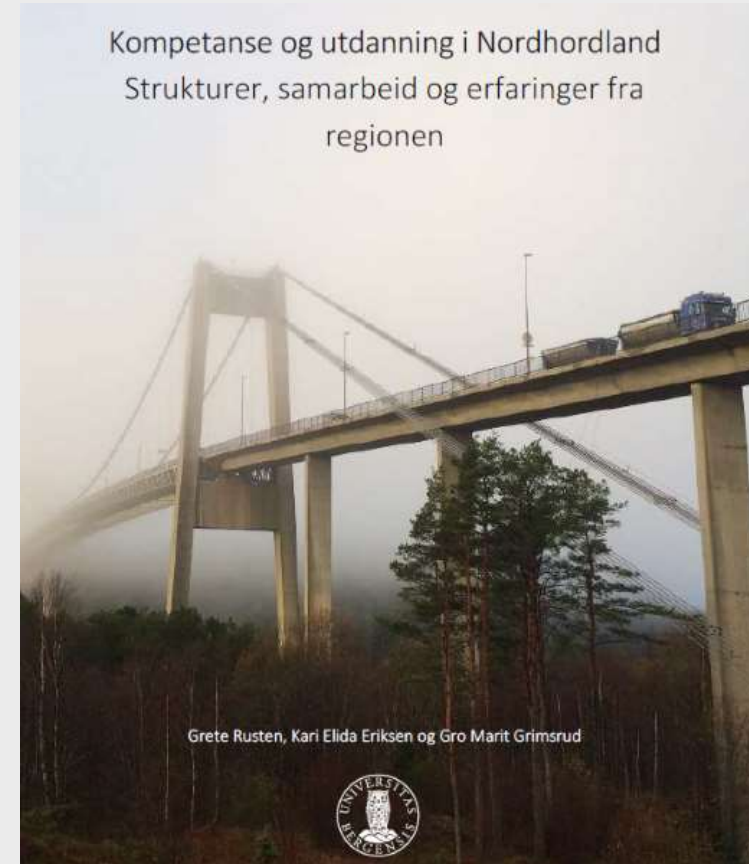
Kjelde: Menon Economics



Nye kompetanseprogrammer

Noen hovedpunkter fra rapporten:

- Vi har mange godkjente lærerbedrifter som ikke har lærlinger-de bør mobiliseres
- Digitalisering må satses på i alle utdanningsprogrammer
- **Nye temaer og markeder vil kreve at vi pakker fagene på nytt**
- **Velferdsteknologi/Helseinformatikk**



Helse og omsorgstjenester -en driver for omstilling og nyskaping av SMB- bedrifter

- Stimulere til vekst og auka sysselsetting i SMB-bedrifter.
- Meir innovasjon i offentlege innkjøp, og bruk av offentlig innkjøpsmakt.
- Kurstilbod til SMB-bedrifter som kan levera varer og tenester til offentlig sektor

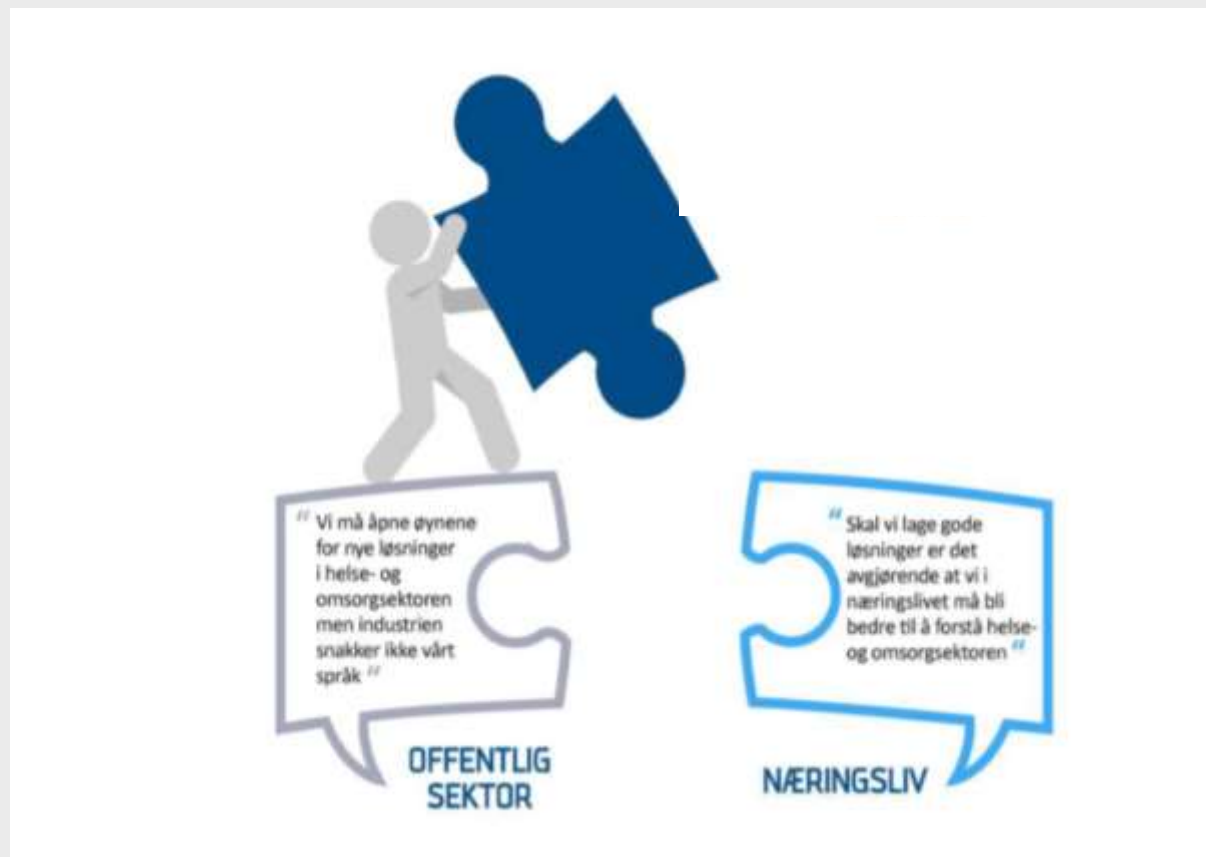


«Sammenhengen mellom arkitektur, teknologi og tjenesteutvikling er sentralt»



Nye tverrfaglige samhandlingsarena for tjenesteutvikling

Helsenæring i Alver skal være en samhandlingsarena for dialog og tjenestutvikling mellom offentlig sektor og næringslivet





Prosjekt Velferdsteknologi -Helsenæring i Alver kommune



Tverrfaglig kompetanse

Nye tverrfaglige utdanningsprogrammer i Velferdsteknologi



Kunnskapsgrunnlag for ønsket samfunnsutvikling for bedre folkehelse, areal,-plan og byggforvaltning



Leverandør,- og tjenesteutvikling

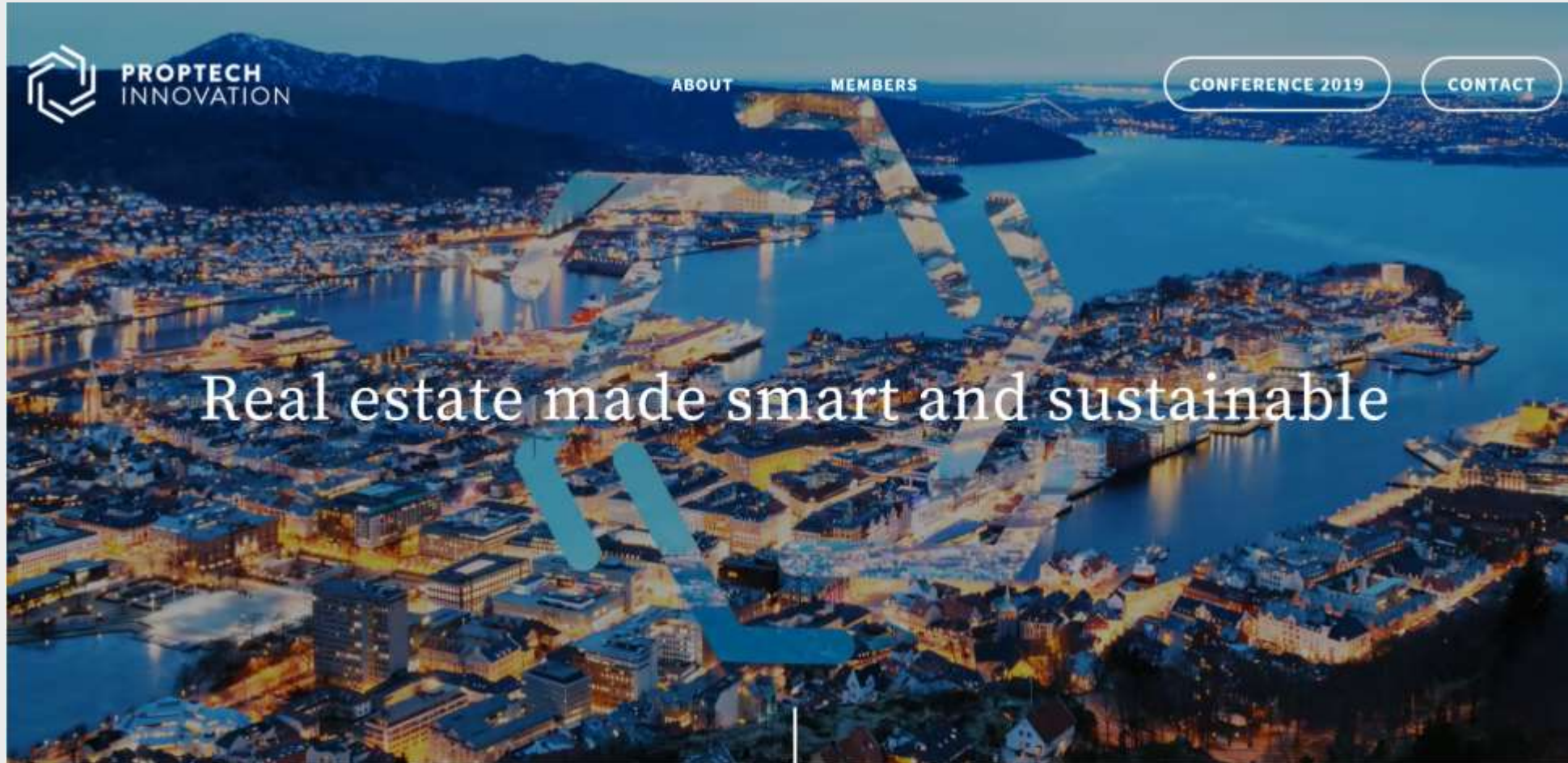
Smarte boliger/bolig design



Helse & ByggTech

Nye innovasjoner i helse og byggebransjen

Alver, ny medlem i Proptech Innovation



Prosjektaktiviteter-konseptfasen

1. Tydeliggjøre Alver sitt behov og målsetting for prosjektet
2. Avklare roller, eksterne og interne interessenter og tjenesteområder som bør involveres i en satsning på Helsenæring i Alver kommune
3. Avklare potensialet for næringsutvikling i Alver kommune
 - Hvordan potensialet for næringsutvikling kan utnyttes bedre gjennom et tettere samarbeid med helse- og omsorgstjenesten i Alver kommune
 - Hvordan mer innovasjon i offentlig innkjøp, og bruk av offentlig innkjøpsmakt kan stimulere til mer lokal næringsutvikling.
 - Hvordan ny innovasjon kan gi smartere driftskostnader på omsorgsboliger
 - Behov for kurstilbud, kompetanseprogrammer til SMB-bedrifter som kan levere varer og tjenester til offentlig helsesektor innenfor leverandørindustrien/bygg og anlegg/utbyggere
 - Kartlegge aktører og organiseringen for en helhetlig gründersatsningen på velferdsteknologi
3. Forslag til aktiviteter i hovedprosjekt, organisering og ressursbehov



Organisering (del 1)

- **Prosjektansvarleg/prosjekteigar:**

Hogne Haugsdal, leiar Samfunnsutvikling

- **Prosjektleder og prosjektgruppe:**

Prosjektleder Tanja Elisabeth Hoel, tjenesteleder næring og utvikling

- **Prosjektgruppe**

- Kommunalsjef Leni Dale, Helse og omsorg og omsorg
- Seniorrådgiver Helge Kvam, Helse og omsorg
- Kommuneoverlege Therese Folgerø
- Representant fra HTV



Organisering (del 2)

Referansegruppe (intern)

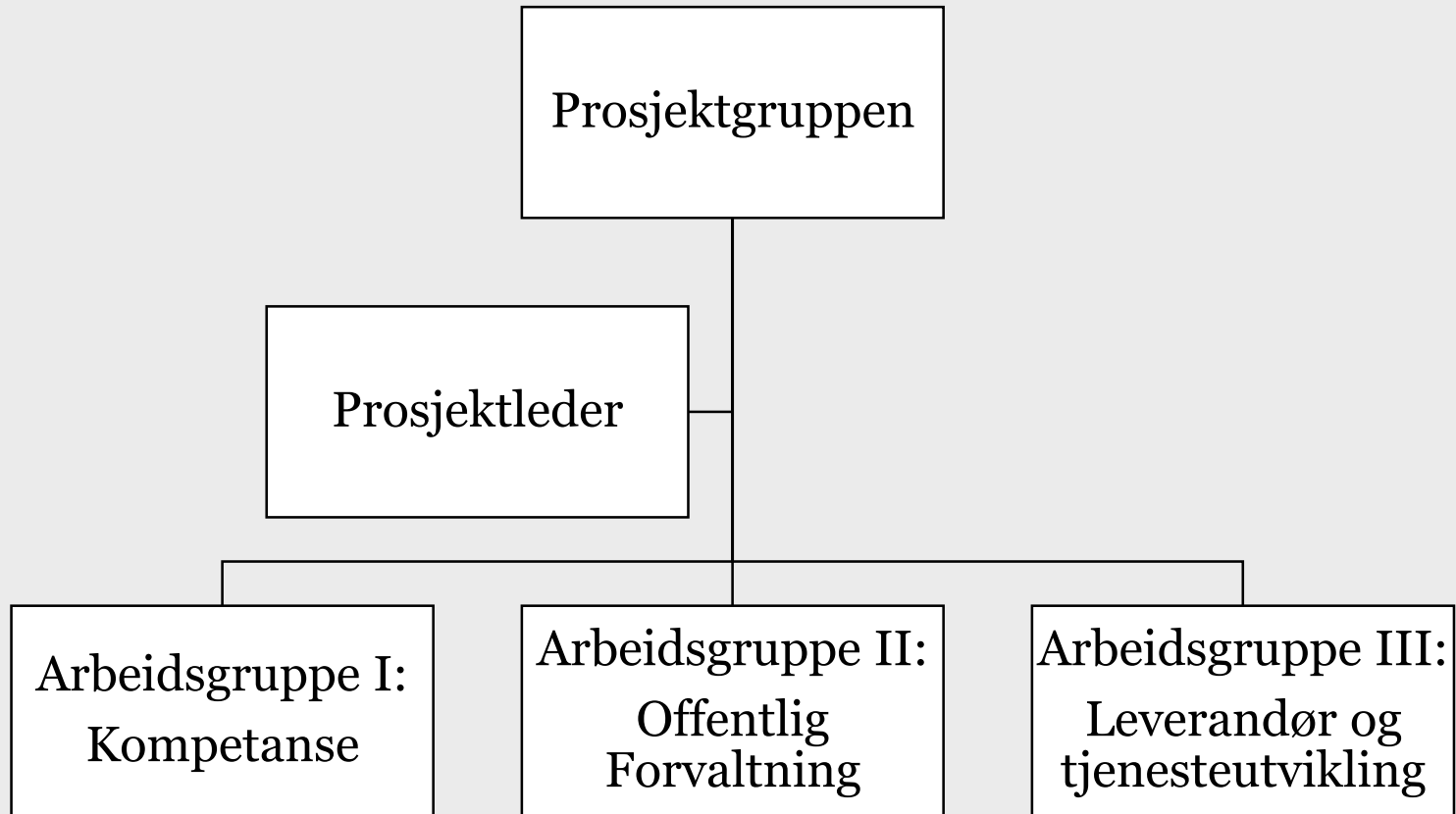
- Representant fra fastlegene
- Tjenesteledere Helse og omsorg
- Kommunalsjef oppvekst
- Innkjøpsansvarlig (offentlig anskaffelser)
- Tjenesteleder Eiendom
- Tjenesteleder Drift og vedlikehold
- Tjenesteleder for areal og forvaltning (plan og bygningsloven)
- Tjenesteleder Plan og analyse
- Grete Eline Mjelde, miljørettet helsevern

Referansegruppe (ekstern)

- Representanter fra samarbeidsutvalget for helse og omsorg; 2 fra kommune og 2 fra spesialisthelsetjenesten
- Representant fra Regionrådet Nordhordland
- Representant Vestlandsprosjektet innenfor Velferdsteknologi
- Representant fra HVL /Alrek Helseklynge
- Representant fra Knarvik VGS
- Representant fra Næringslivet
- Representant fra IUUV
- Bransjegruppene fra NONL
- Arkitektforening
- Boligbyggelag (med en sosialprofil)



Organisering av referansegruppene



#samskaping

Saman om framtidens velferdssamfunn



VI BYGGJER ALVER KOMMUNE