

SØKNADSKART

Lokalitet:
Toska Sør

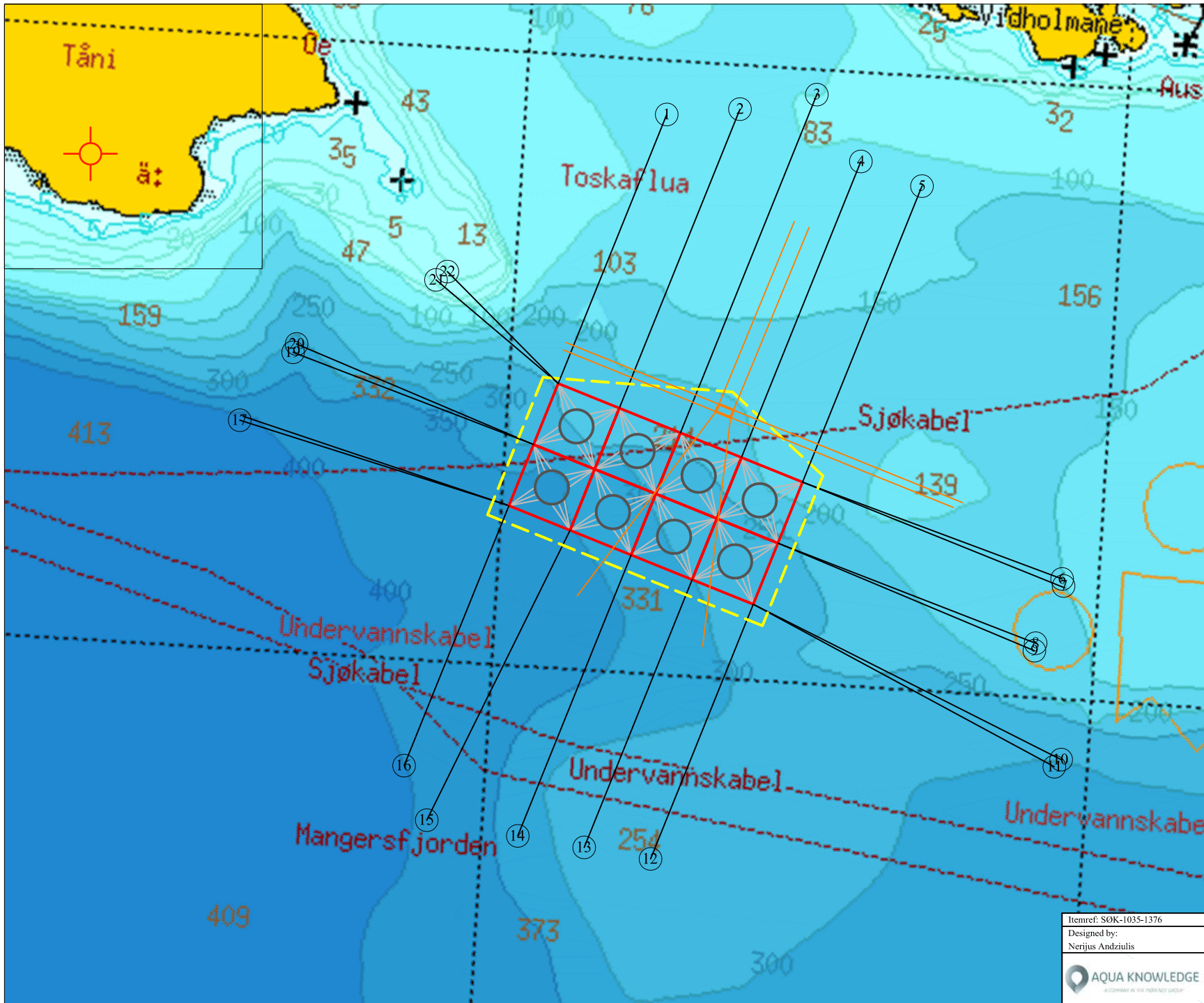
Lok. No.:
14018

Søker:
Linga Laks AS



AQUA KNOWLEDGE

A COMPANY IN THE MØRENOT GROUP



SYMBOL

- Ramme 100x100 m.
- Merd 160 m.
- Fortøynings
- Flåte
- Flåte fortøynings
- Brukt sjøareal

GPS posisjon fortøynings

1	60 37.956	N	5 0.242	Ø
5	60 37.910	N	5 0.673	Ø
6	60 37.597	N	5 0.945	Ø
11	60 37.443	N	5 0.952	Ø
12	60 37.348	N	5 0.290	Ø
16	60 37.412	N	4 59.872	Ø
17	60 37.685	N	4 59.564	Ø
22	60 37.817	N	4 59.893	Ø

GPS posisjon anleggs hjørner

NV	60 37.731	N	5 0.089	Ø
NØ	60 37.663	N	5 0.505	Ø
SØ	60 37.561	N	5 0.435	Ø
SV	60 37.629	N	5 0.019	Ø


NV	60 37.735	N	5 0.063	Ø
NØ	60 37.733	N	5 0.379	Ø
SØ	60 37.669	N	5 0.538	Ø
SV	60 37.544	N	5 0.452	Ø
SV	60 37.620	N	4 59.985	Ø

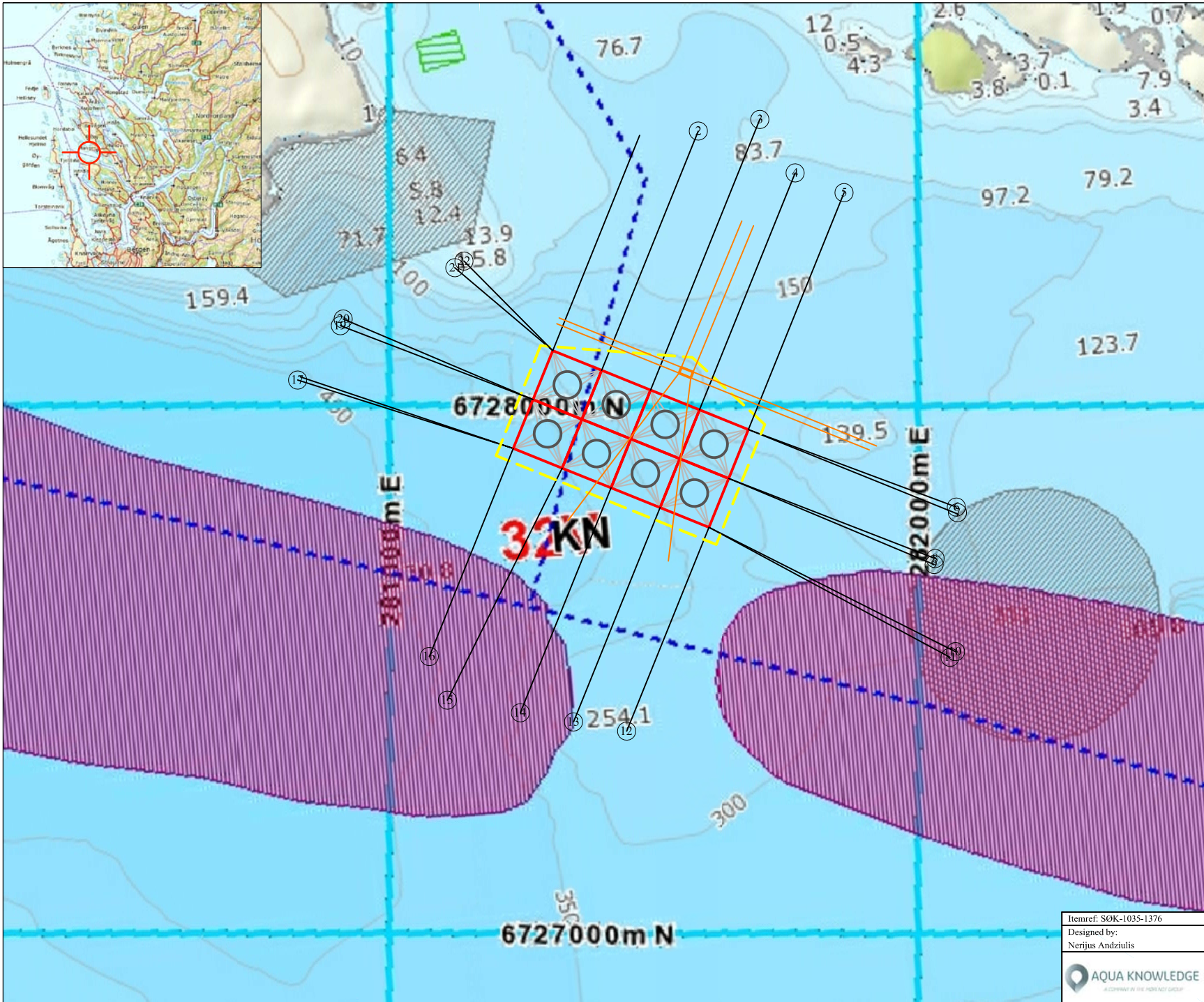
GPS posisjon anlegg midtpunkt

MA	60 37.646	N	5 0.262	Ø
----	-----------	---	---------	---

GPS posisjon flåte midtpunkt

FM	60 37.717	N	5 0.368	Ø
----	-----------	---	---------	---

Itemref: SØK-1035-1376	Title/Name	Artikkel No./Reference	
Designed by: Nerjhus Andzulis	LINGA LAKS AS	Dato 06-02-2017	Skala 1:8000
	TOSKA SØR, Radøy kommune, Norge	Lok. No. 14018	
Fortøyningskonfigurasjon Olexplot	Utgave og Dato 2; 17-11-2017	Side 1/4	



SYMBOL

- Ramme 100x100 m.
- Merd 160 m.
- Fortøynings
- Flåte
- Flåte fortøynings
- Brukt sjøareal

GPS posisjon fortøynings

1	60 37.956	N	5 0.242	Ø
5	60 37.910	N	5 0.673	Ø
6	60 37.597	N	5 0.945	Ø
11	60 37.443	N	5 0.952	Ø
12	60 37.348	N	5 0.290	Ø
16	60 37.412	N	4 59.872	Ø
17	60 37.685	N	4 59.564	Ø
22	60 37.817	N	4 59.893	Ø

GPS posisjon anleggs hjørner

NV	60 37.731	N	5 0.089	Ø
NØ	60 37.663	N	5 0.505	Ø
SØ	60 37.561	N	5 0.435	Ø
SV	60 37.629	N	5 0.019	Ø


NV	60 37.735	N	5 0.063	Ø
NØ	60 37.733	N	5 0.379	Ø
SØ	60 37.669	N	5 0.538	Ø
SV	60 37.544	N	5 0.452	Ø
SV	60 37.620	N	4 59.985	Ø

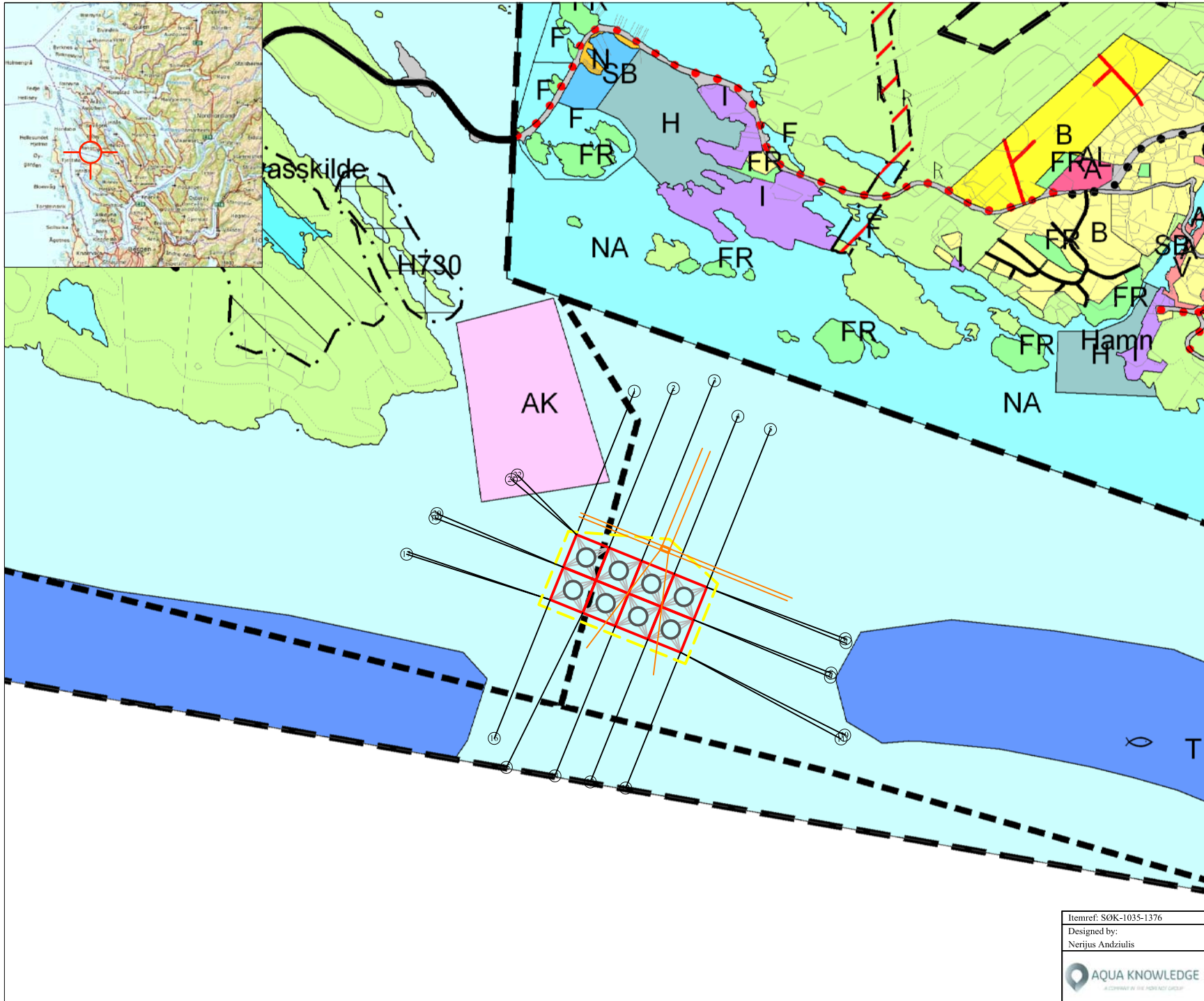
GPS posisjon anlegg midtpunkt

MA	60 37.646	N	5 0.262	Ø
----	-----------	---	---------	---

GPS posisjon flåte midtpunkt

FM	60 37.717	N	5 0.368	Ø
----	-----------	---	---------	---

Itemref: SØK-1035-1376	Title/Name	Artikkel No./Reference	
Designed by: Nerijus Andziulis	LINGA LAKS AS	Dato 06-02-2017	Skala 1:10000
	TOSKA SØR, Radøy kommune, Norge	Lok. No. 14018	
	Fortøyningskonfigurasjon Geoipeg	Utgave og Dato 2; 17-11-2017	Side 2/4



SYMBOL

- Ramme 100x100 m.
- Merd 160 m.
- Fortøynings
- Flåte
- Flåte fortøynings
- Brukt sjøareal

GPS posisjon fortøynings

1	60 37.956	N	5 0.242	Ø
5	60 37.910	N	5 0.673	Ø
6	60 37.597	N	5 0.945	Ø
11	60 37.443	N	5 0.952	Ø
12	60 37.348	N	5 0.290	Ø
16	60 37.412	N	4 59.872	Ø
17	60 37.685	N	4 59.564	Ø
22	60 37.817	N	4 59.893	Ø

GPS posisjon anleggs hjørner

NV	60 37.731	N	5 0.089	Ø
NØ	60 37.663	N	5 0.505	Ø
SØ	60 37.561	N	5 0.435	Ø
SV	60 37.629	N	5 0.019	Ø

NV	60 37.735	N	5 0.063	Ø
NØ	60 37.733	N	5 0.379	Ø
SØ	60 37.669	N	5 0.538	Ø
SV	60 37.544	N	5 0.452	Ø
SV	60 37.620	N	4 59.985	Ø

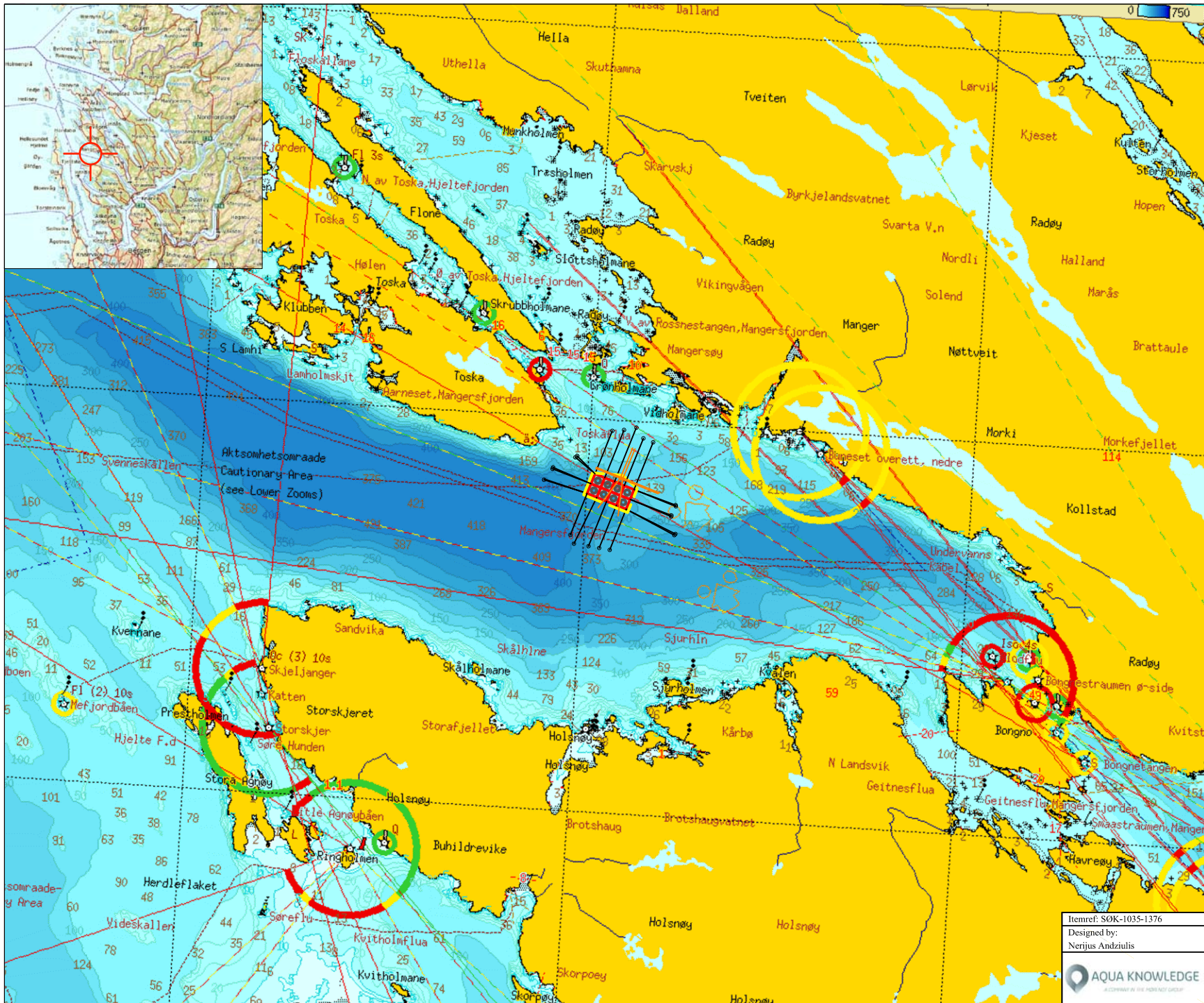
GPS posisjon anlegg midtpunkt

MA	60 37.646	N	5 0.262	Ø
----	-----------	---	---------	---

GPS posisjon flåte midtpunkt

FM	60 37.717	N	5 0.368	Ø
----	-----------	---	---------	---

Itemref: SØK-1035-1376	Title/Name	Artikkel No./Reference	
Designed by: Nerjus Andziulis	LINGA LAKS AS	Dato 06-02-2017	Skala 1:15000
 <small>A KNOWLEDGE IN THE FRESHWATER GROUP</small>	TOSKA SØR, Radøy kommune, Norge	Lok. No. 14018	
	Fortøyningskonfigurasjon Kommuneplan	Utgave og Dato 2; 17-11-2017	Side 3/4



SYMBOL

- Ramme 100x100 m.
- Merd 160 m.
- Fortøynings
- Flåte
- Flåte fortøynings
- Brukt sjoareal

GPS posisjon fortøynings

1	60 37.956	N	5 0.242	Ø
5	60 37.910	N	5 0.673	Ø
6	60 37.597	N	5 0.945	Ø
11	60 37.443	N	5 0.952	Ø
12	60 37.348	N	5 0.290	Ø
16	60 37.412	N	4 59.872	Ø
17	60 37.685	N	4 59.564	Ø
22	60 37.817	N	4 59.893	Ø

GPS posisjon anleggs hjørner

NV	60 37.731	N	5 0.089	Ø
NØ	60 37.663	N	5 0.505	Ø
SØ	60 37.561	N	5 0.435	Ø
SV	60 37.629	N	5 0.019	Ø

NV	60 37.735	N	5 0.063	Ø
NØ	60 37.733	N	5 0.379	Ø
SØ	60 37.669	N	5 0.538	Ø
SV	60 37.544	N	5 0.452	Ø
SV	60 37.620	N	4 59.985	Ø

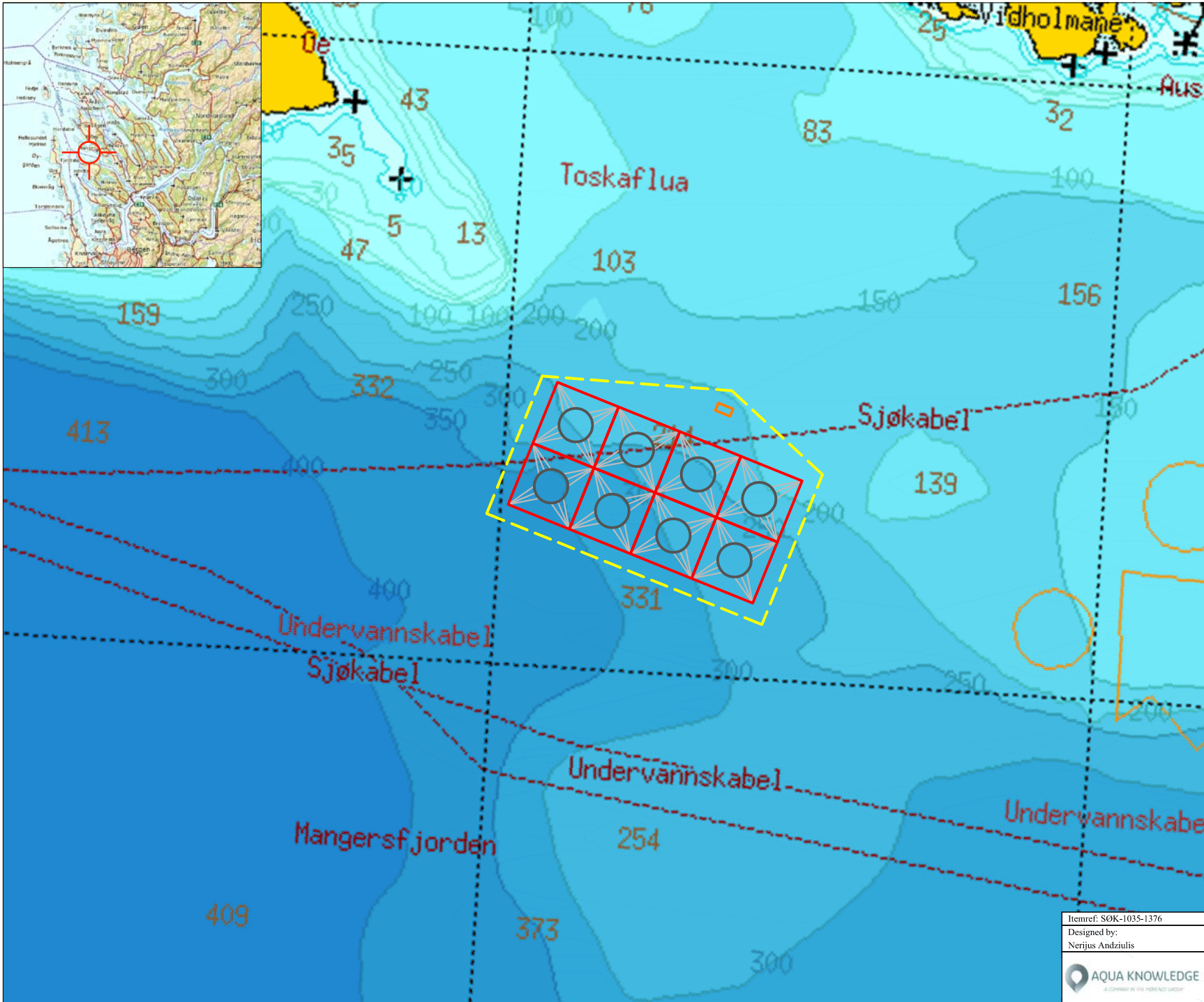
GPS posisjon anlegg midtpunkt

MA	60 37.646	N	5 0.262	Ø
----	-----------	---	---------	---

GPS posisjon flåte midtpunkt

FM	60 37.717	N	5 0.368	Ø
----	-----------	---	---------	---

Itemref: SØK-1035-1376	Title/Name	Artikkel No./Reference	
Designed by: Nerjus Andzulis	LINGA LAKS AS	Dato 06-02-2017	Skala 1:50000
	TOSKA SØR, Radøy kommune, Norge	Lok. No. 14018	
	Fortøyningskonfigurasjon Oleplot	Utgave og Dato 2; 17-11-2017	Side 4/4



SYMBOL

- Ramme 100x100 m.
- Merd 160 m.
- Fortøynings
- Flåte
- Flåte fortøynings
- Brukt sjøareal

GPS posisjon fortøynings

1	60 37.956	N	5 0.242	Ø
5	60 37.910	N	5 0.673	Ø
6	60 37.597	N	5 0.945	Ø
11	60 37.443	N	5 0.952	Ø
12	60 37.348	N	5 0.290	Ø
16	60 37.412	N	4 59.872	Ø
17	60 37.685	N	4 59.564	Ø
22	60 37.817	N	4 59.893	Ø

GPS posisjon anleggs hjørner

NV	60 37.731	N	5 0.089	Ø
NØ	60 37.663	N	5 0.505	Ø
SØ	60 37.561	N	5 0.435	Ø
SV	60 37.629	N	5 0.019	Ø

NV	60 37.735	N	5 0.063	Ø
NØ	60 37.733	N	5 0.379	Ø
SØ	60 37.669	N	5 0.538	Ø
SV	60 37.544	N	5 0.452	Ø
SV	60 37.620	N	4 59.985	Ø

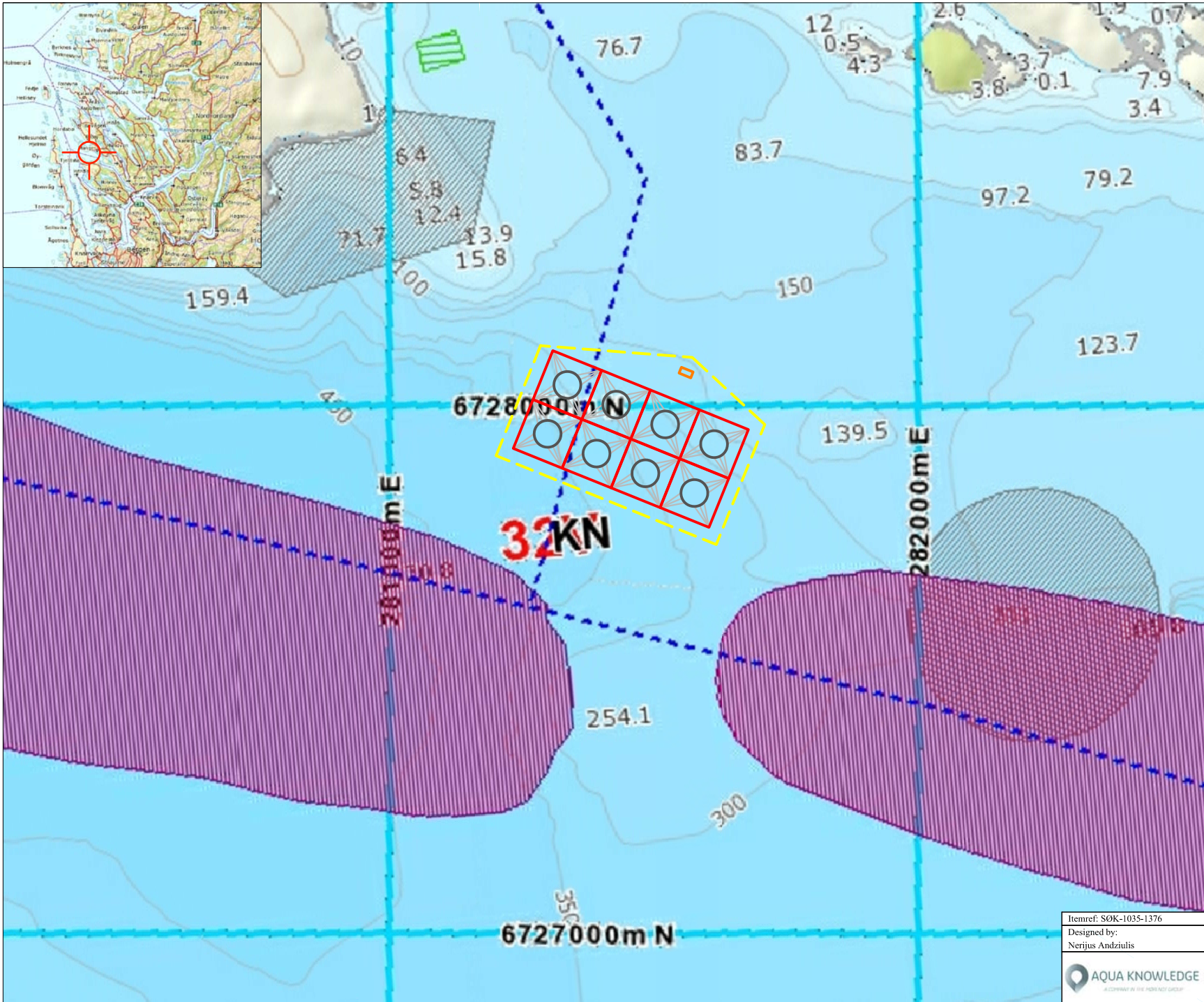
GPS posisjon anlegg midtpunkt

MA	60 37.646	N	5 0.262	Ø
----	-----------	---	---------	---

GPS posisjon flåte midtpunkt

FM	60 37.717	N	5 0.368	Ø
----	-----------	---	---------	---

Itemref: SØK-1035-1376	Title/Name	Artikkel No./Reference	
Designed by: Nerjus Andziulis	LINGA LAKS AS	Dato 06-02-2017	Skala 1:8000
AQUA KNOWLEDGE <small>A COMPANY OF THE NORWEGIAN STATE</small>	TOSKA SØR, Radøy kommune, Norge	Lok. No. 14018	
	Fortøyningskonfigurasjon Olexplot	Utgave og Dato 2; 17-11-2017	Side 1/4



SYMBOL

- Ramme 100x100 m.
- Merd 160 m.
- Fortøynings
- Flåte
- Flåte fortøynings
- Brukt sjøareal

GPS posisjon fortøynings

1	60 37.956	N	5 0.242	Ø
5	60 37.910	N	5 0.673	Ø
6	60 37.597	N	5 0.945	Ø
11	60 37.443	N	5 0.952	Ø
12	60 37.348	N	5 0.290	Ø
16	60 37.412	N	4 59.872	Ø
17	60 37.685	N	4 59.564	Ø
22	60 37.817	N	4 59.893	Ø

GPS posisjon anleggs hjørner

NV	60 37.731	N	5 0.089	Ø
NØ	60 37.663	N	5 0.505	Ø
SØ	60 37.561	N	5 0.435	Ø
SV	60 37.629	N	5 0.019	Ø


NV	60 37.735	N	5 0.063	Ø
NØ	60 37.733	N	5 0.379	Ø
SØ	60 37.669	N	5 0.538	Ø
SV	60 37.544	N	5 0.452	Ø
SV	60 37.620	N	4 59.985	Ø

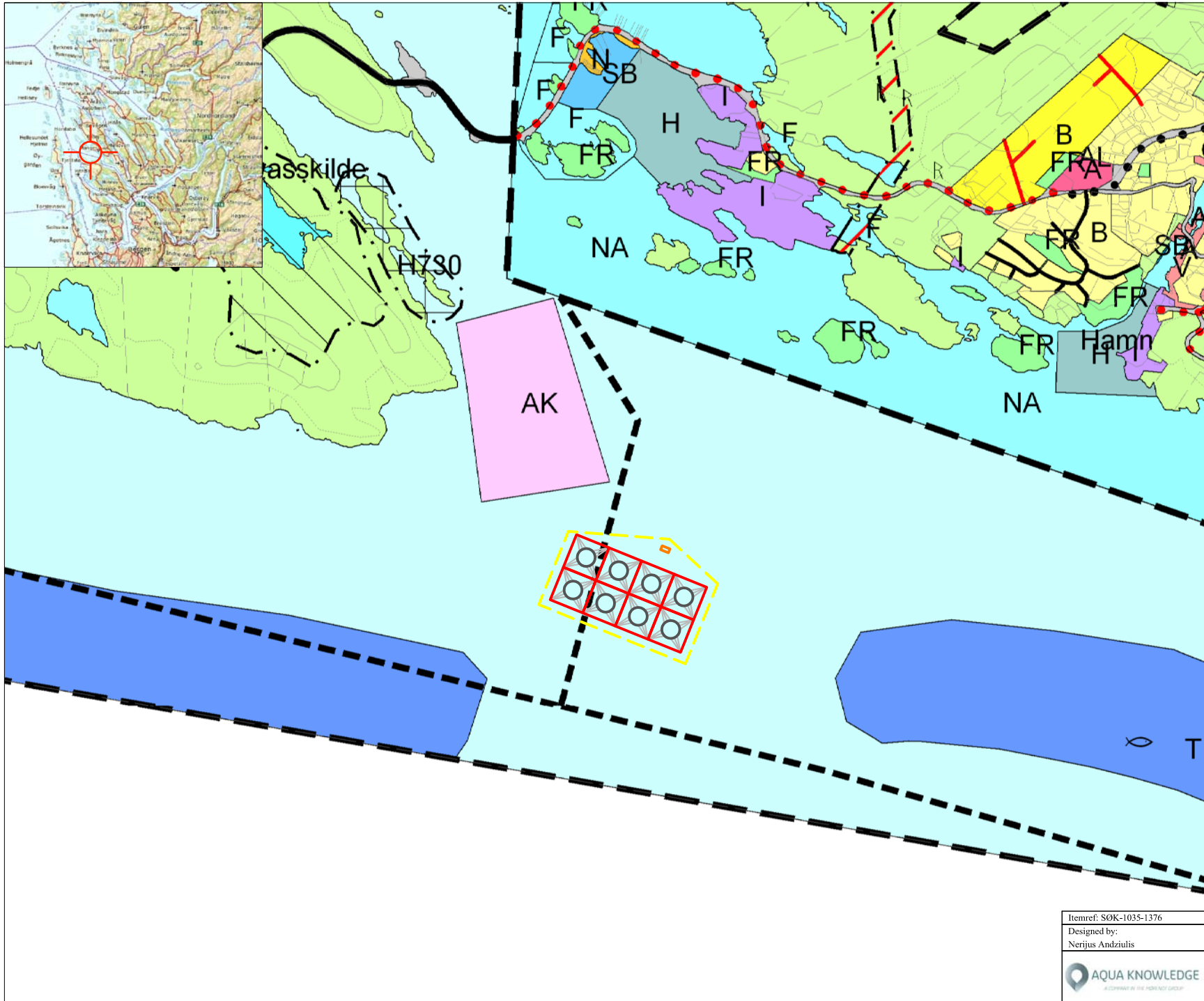
GPS posisjon anlegg midtpunkt

MA	60 37.646	N	5 0.262	Ø
----	-----------	---	---------	---

GPS posisjon flåte midtpunkt

FM	60 37.717	N	5 0.368	Ø
----	-----------	---	---------	---

Itemref: SØK-1035-1376	Title/Name	Artikkel No./Reference	
Designed by: Nerijus Andziulis	LINGA LAKS AS	Dato 06-02-2017	Skala 1:10000
	TOSKA SØR, Radøy kommune, Norge	Lok. No. 14018	
	Fortøyningskonfigurasjon Geopjeg	Utgave og Dato 2; 17-11-2017	Side 2/4



SYMBOL

- Ramme 100x100 m.
- Merd 160 m.
- Fortøynings
- Flåte
- Flåte fortøynings
- Brukt sjøareal

GPS posisjon fortøynings

1	60 37.956	N	5 0.242	Ø
5	60 37.910	N	5 0.673	Ø
6	60 37.597	N	5 0.945	Ø
11	60 37.443	N	5 0.952	Ø
12	60 37.348	N	5 0.290	Ø
16	60 37.412	N	4 59.872	Ø
17	60 37.685	N	4 59.564	Ø
22	60 37.817	N	4 59.893	Ø

GPS posisjon anleggs hjørner

NV	60 37.731	N	5 0.089	Ø
NØ	60 37.663	N	5 0.505	Ø
SØ	60 37.561	N	5 0.435	Ø
SV	60 37.629	N	5 0.019	Ø

NV	60 37.735	N	5 0.063	Ø
NØ	60 37.733	N	5 0.379	Ø
SØ	60 37.669	N	5 0.538	Ø
SV	60 37.544	N	5 0.452	Ø
SV	60 37.620	N	4 59.985	Ø

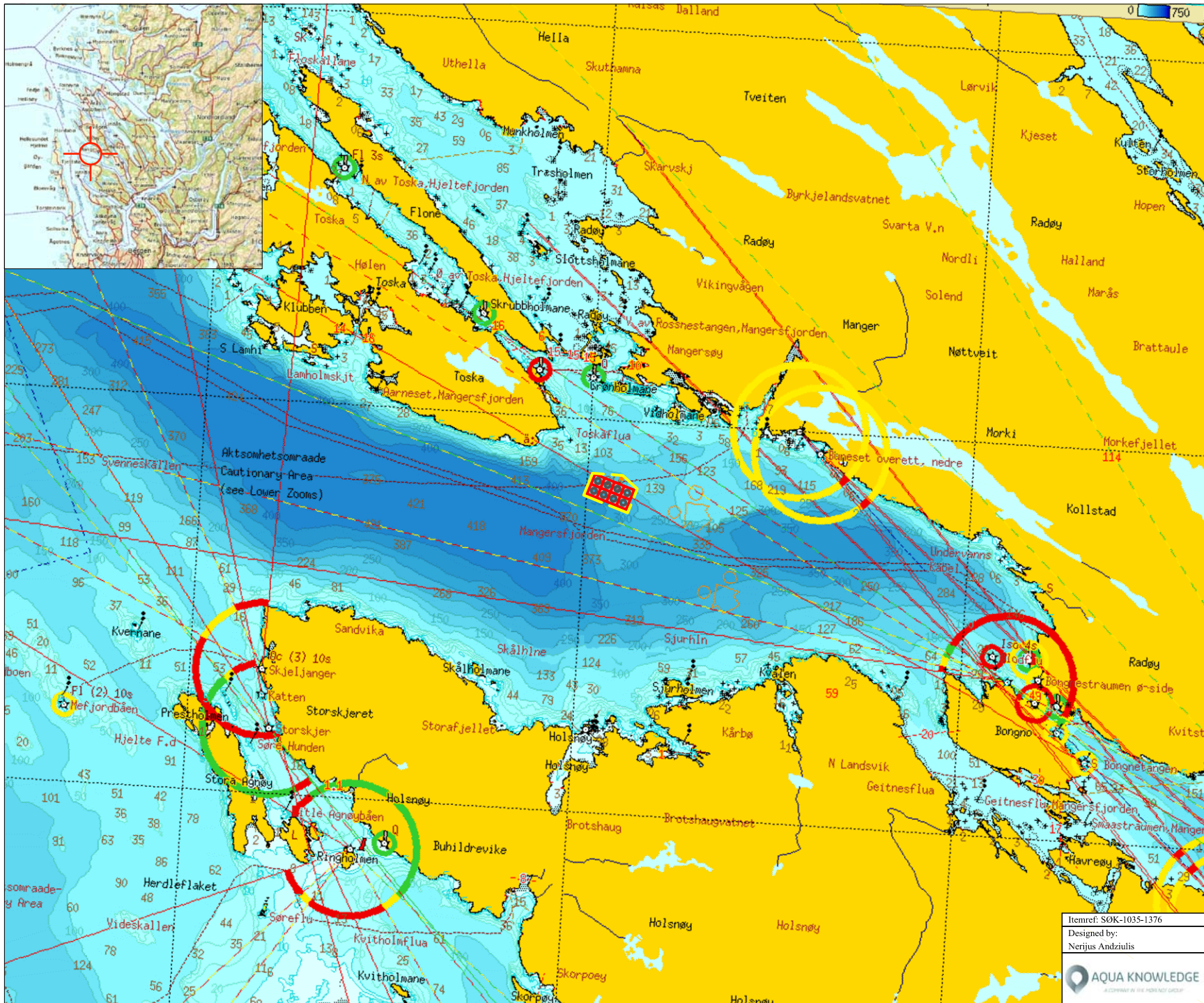
GPS posisjon anlegg midtpunkt

MA	60 37.646	N	5 0.262	Ø
----	-----------	---	---------	---

GPS posisjon flåte midtpunkt

FM	60 37.717	N	5 0.368	Ø
----	-----------	---	---------	---

Itemref: SØK-1035-1376	Title/Name	Artikkel No./Reference	
Designed by: Nerijus Andziulis	LINGA LAKS AS	Dato 06-02-2017	Skala 1:15000
 <small>A KNOWLEDGE IN THE FISH AND NOT QUINIP</small>	TOSKA SØR, Radøy kommune, Norge	Lok. No. 14018	
	Fortøyningskonfigurasjon Kommuneplan	Utgave og Dato 2; 17-11-2017	Side 3/4



SYMBOL

- Ramme 100x100 m.
- Merd 160 m.
- Fortøynings
- Flåte
- Flåte fortøynings
- Brukt sjoareal

GPS posisjon fortøynings

1	60 37.956	N	5 0.242	Ø
5	60 37.910	N	5 0.673	Ø
6	60 37.597	N	5 0.945	Ø
11	60 37.443	N	5 0.952	Ø
12	60 37.348	N	5 0.290	Ø
16	60 37.412	N	4 59.872	Ø
17	60 37.685	N	4 59.564	Ø
22	60 37.817	N	4 59.893	Ø

GPS posisjon anleggs hjørner

NV	60 37.731	N	5 0.089	Ø
NØ	60 37.663	N	5 0.505	Ø
SØ	60 37.561	N	5 0.435	Ø
SV	60 37.629	N	5 0.019	Ø

NV	60 37.735	N	5 0.063	Ø
NØ	60 37.733	N	5 0.379	Ø
SØ	60 37.669	N	5 0.538	Ø
SV	60 37.544	N	5 0.452	Ø
SV	60 37.620	N	4 59.985	Ø

GPS posisjon anlegg midtpunkt

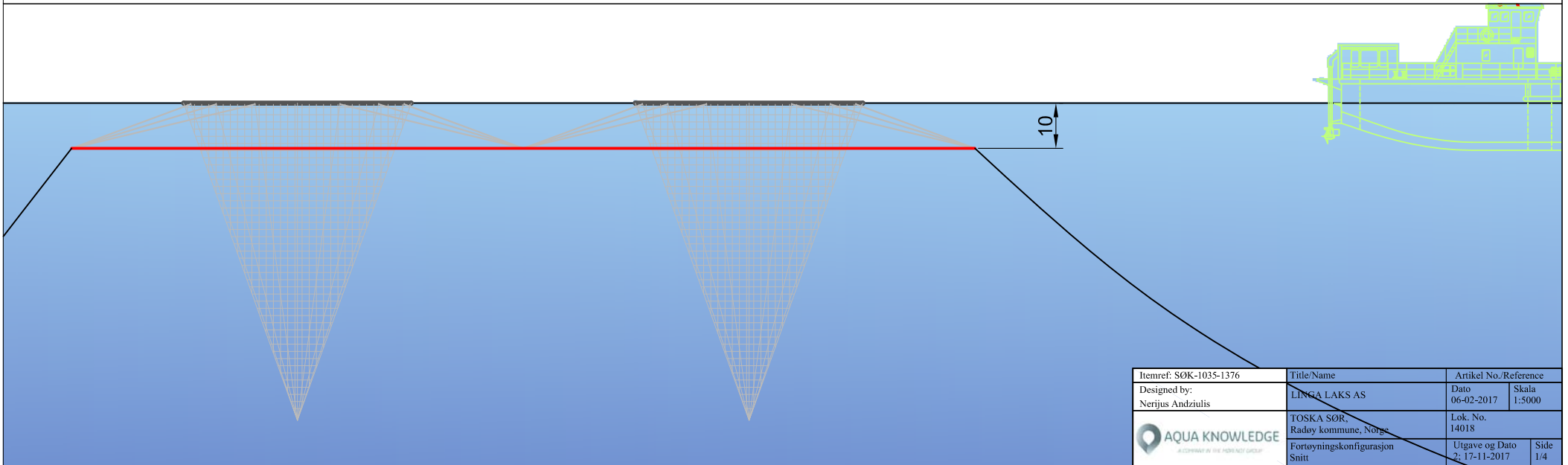
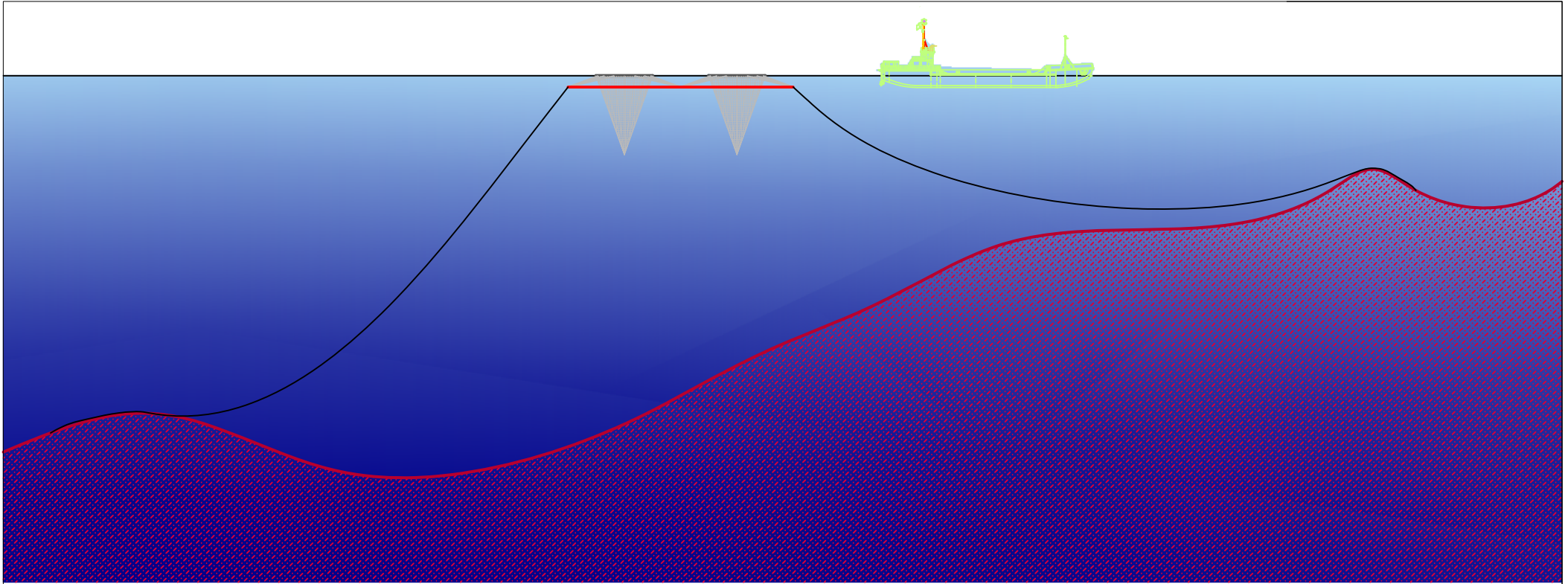
MA	60 37.646	N	5 0.262	Ø
----	-----------	---	---------	---


GPS posisjon flåte midtpunkt

FM	60 37.717	N	5 0.368	Ø
----	-----------	---	---------	---

Itemref: SØK-1035-1376	Title/Name	Artikel No./Reference	
Designed by: Nerjus Andzulis	LINGA LAKS AS	Dato	Skala
		06-02-2017	1:50000
	TOSKA SØR, Radøy kommune, Norge	Lok. No.	
	Fortøyningskonfigurasjon Olexplot	14018	
		Utgave og Dato	Side
		2; 17-11-2017	4/4





Itemref: SØK-1035-1376	Title/Name	Artikel No./Reference	
Designed by: Nerijus Andziulis	LINGA LAKS AS	Dato 06-02-2017	Skala 1:5000
 <small>A MEMBER OF THE HOKIENOT GROUP</small>	TOSKA SØR, Radøy kommune, Norge	Lok. No. 14018	
	Fortøyningskonfigurasjon Snitt	Utgave og Dato 2; 17-11-2017	Side 1/4