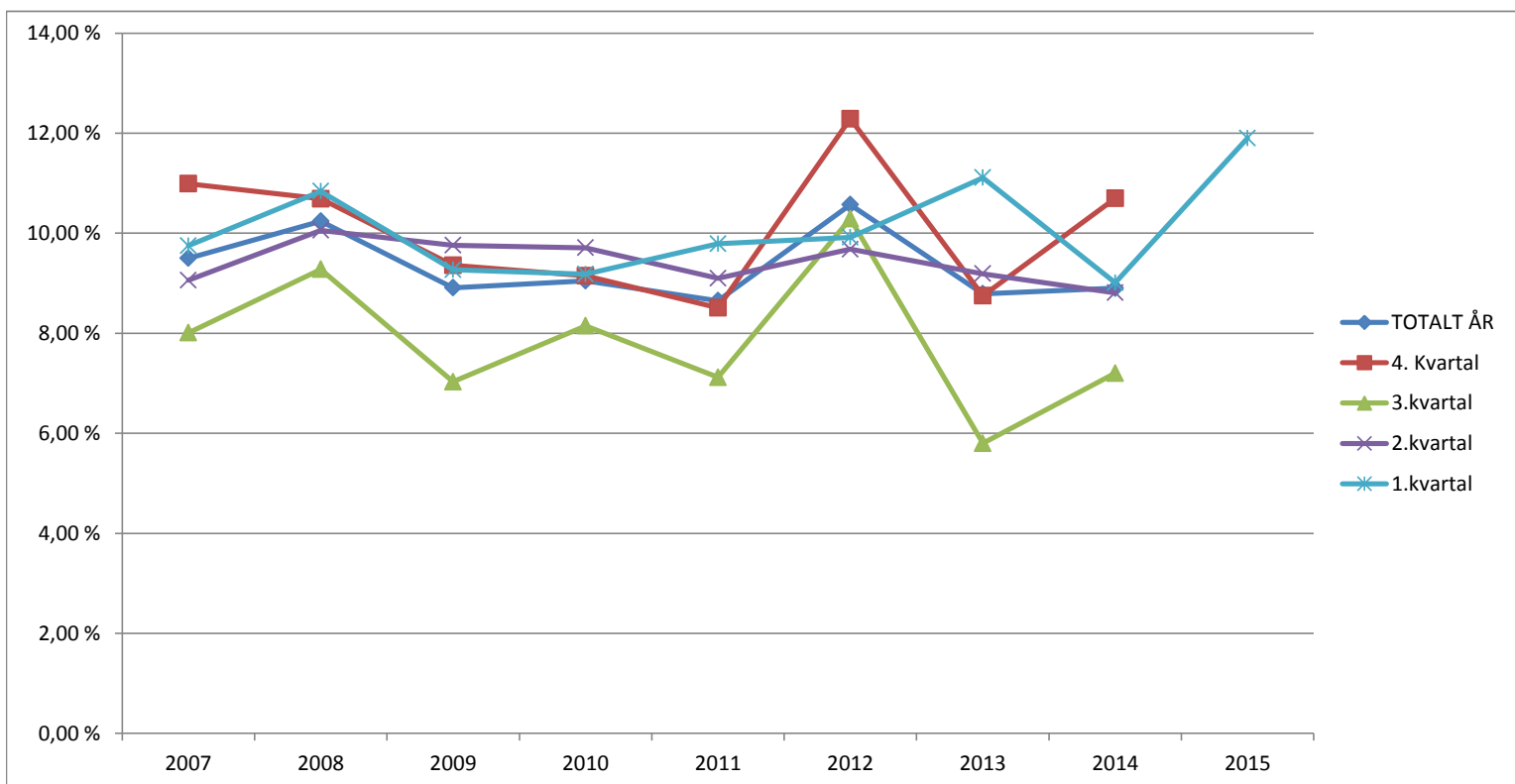


RADØY KOMMUNE

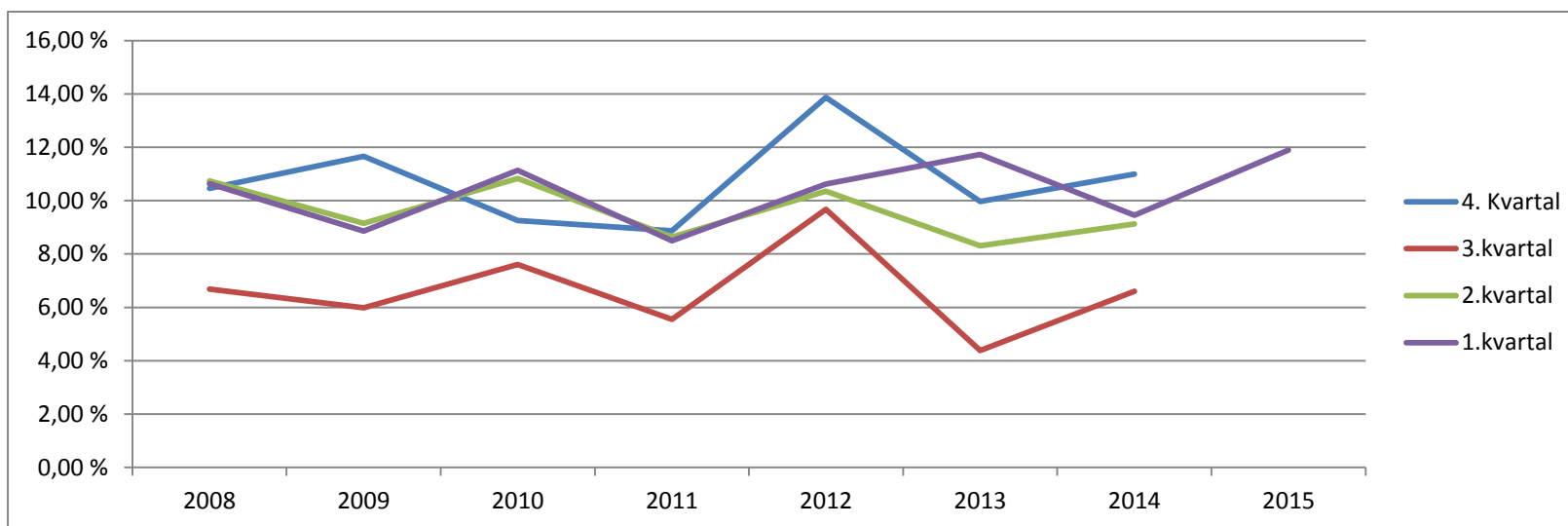
KVARTAL/ MND	2007	2008	2009	2010	2011	2012	2013	2014	2015	% endring
TOTALT ÅR	9,50 %	10,24 %	8,91 %	9,05 %	8,65 %	10,57 %	8,79 %	8,90 %		1,3 %
4. Kvartal	10,99 %	10,69 %	9,36 %	9,15 %	8,51 %	12,29 %	8,75 %	10,70 %		22,3 %
3.kvartal	8,01 %	9,28 %	7,03 %	8,15 %	7,12 %	10,29 %	5,80 %	7,20 %		24,1 %
2.kvartal	9,06 %	10,06 %	9,76 %	9,71 %	9,10 %	9,68 %	9,19 %	8,81 %		-4,1 %
1.kvartal	9,75 %	10,84 %	9,27 %	9,18 %	9,79 %	9,92 %	11,11 %	9,01 %	11,90 %	32,1 %



Sjukefråvær 2008 - 2012

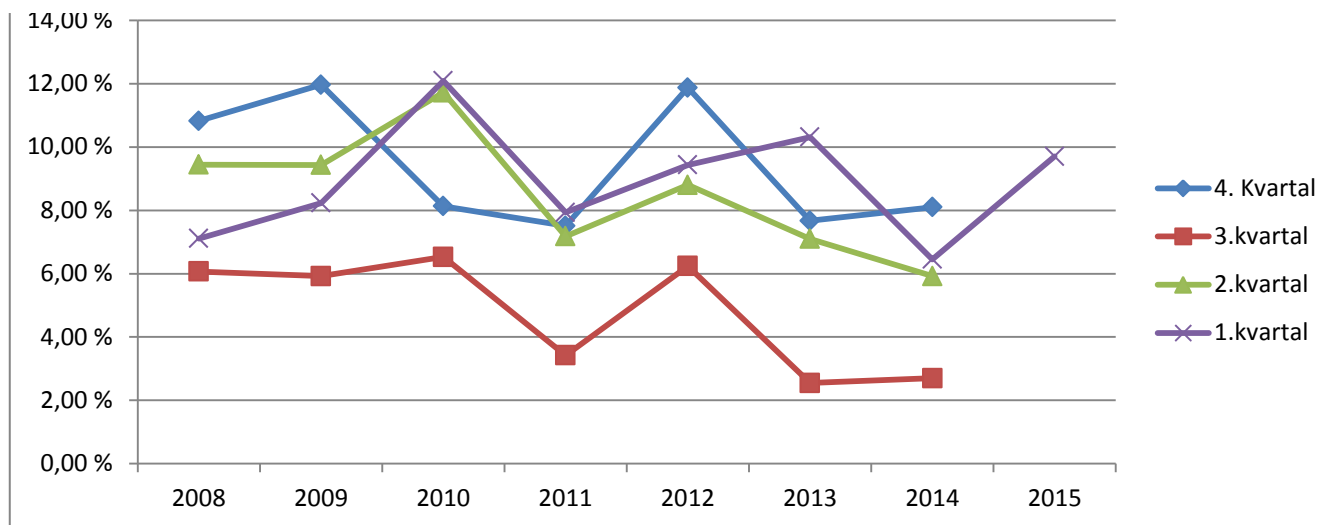
Oppvekst ansvar 2000 - 2999 / skule og barnehage mm

KVARTAL/ M	2008	2009	2010	2011	2012	2013	2014	2015	Trend
4. Kvartal	10,46 %	11,66 %	9,25 %	8,87 %	13,87 %	9,97 %	11,00 %		10,3 %
3.kvartal	6,68 %	5,99 %	7,61 %	5,55 %	9,68 %	4,38 %	6,60 %		50,7 %
2.kvartal	10,74 %	9,15 %	10,83 %	8,63 %	10,35 %	8,31 %	9,13 %		9,9 %
1.kvartal	10,63 %	8,86 %	11,13 %	8,50 %	10,62 %	11,73 %	9,45 %	11,90 %	20,6 %



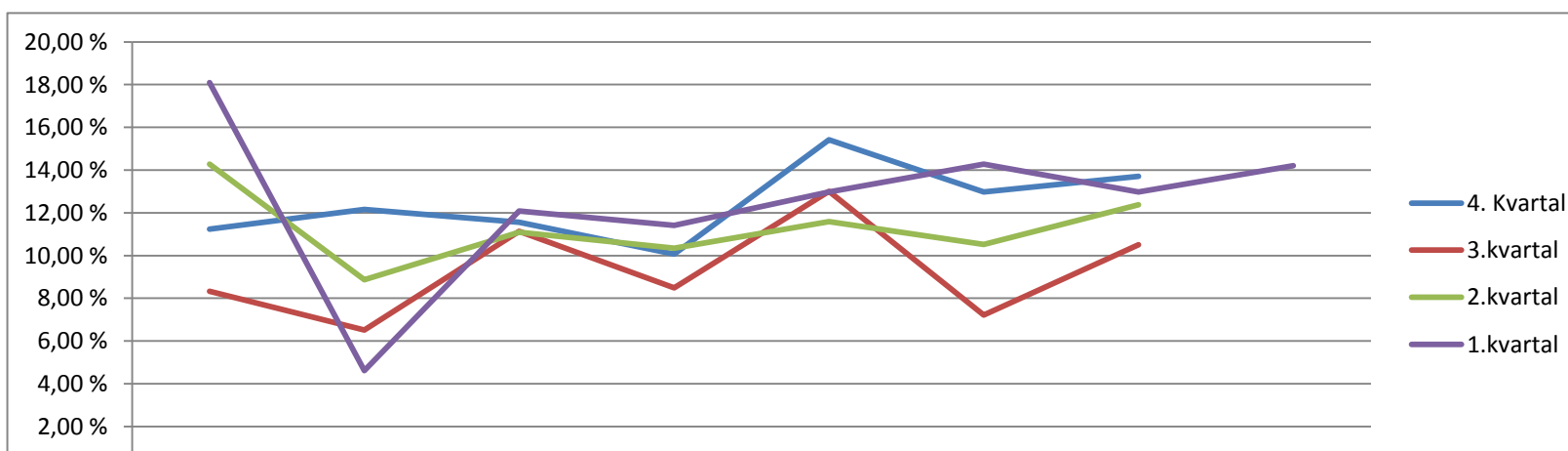
SKULE + Ansvar 2100

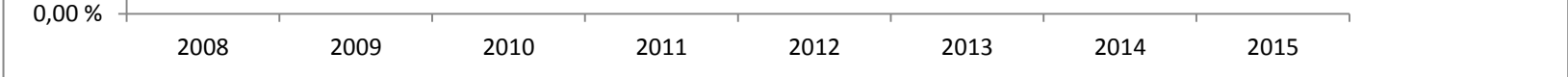
KVARTAL/ M	2008	2009	2010	2011	2012	2013	2014	2015	Trend
4. Kvartal	10,82 %	11,96 %	8,13 %	7,51 %	11,87 %	7,67 %	8,10 %		5,6 %
3.kvartal	6,07 %	5,92 %	6,53 %	3,42 %	6,24 %	2,55 %	2,70 %		5,9 %
2.kvartal	9,44 %	9,43 %	11,72 %	7,18 %	8,80 %	7,10 %	5,92 %		-16,6 %
1.kvartal	7,11 %	8,23 %	12,09 %	7,93 %	9,43 %	10,31 %	6,45 %	9,70 %	50,4 %



Barnahage 27--

KVARTAL/ M	2008	2009	2010	2011	2012	2013	2014	2015	Trend
4. Kvartal	11,23 %	12,16 %	11,55 %	10,07 %	15,42 %	12,98 %	13,70 %		5,5 %
3.kvartal	8,33 %	6,51 %	11,13 %	8,49 %	13,00 %	7,22 %	10,50 %		45,4 %
2.kvartal	14,27 %	8,87 %	11,09 %	10,35 %	11,58 %	10,52 %	12,37 %		17,6 %
1.kvartal	18,09 %	4,62 %	12,09 %	11,41 %	12,97 %	14,28 %	12,97 %	14,20 %	9,5 %

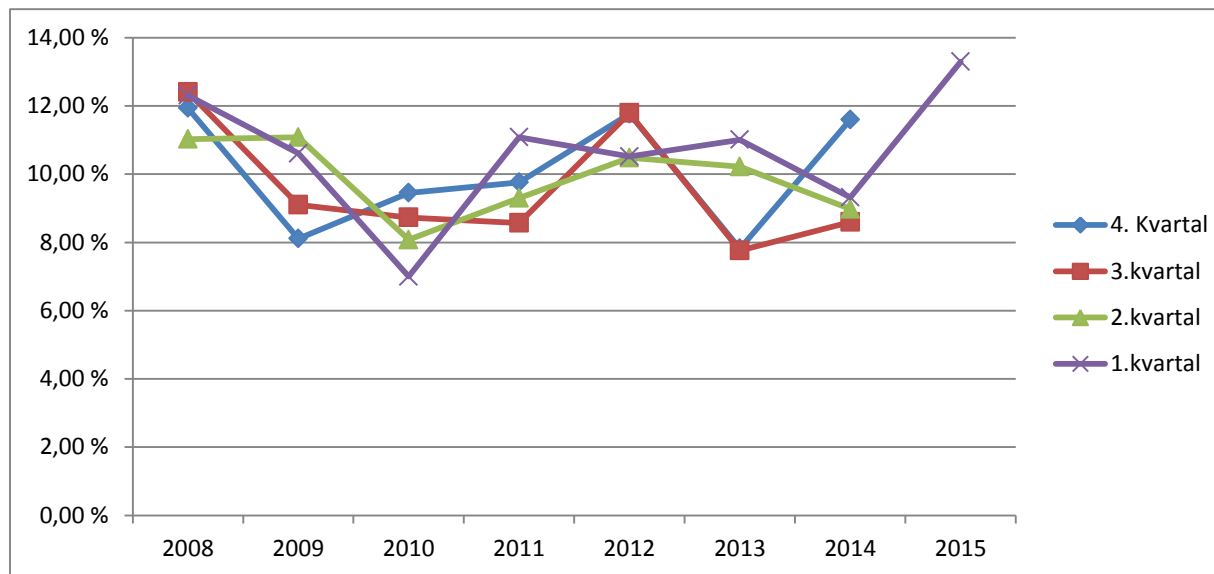




Sjukefråvær 2008 - 2014

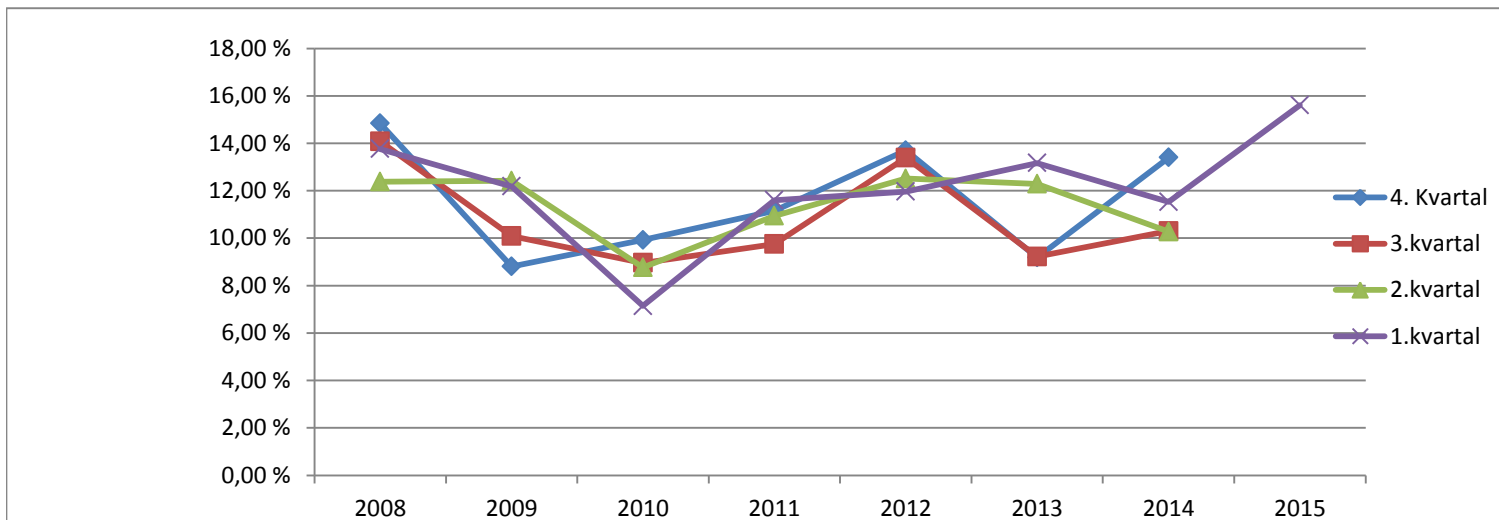
Helse og omsorg ansvar 3000 - 3999 Helse - og omsorg / lege / helsestasjon / bf tenesta - heimetensta / institusjon mm psykisk helse ++

KVARTAL/ M	2008	2009	2010	2011	2012	2013	2014	2015	Trend
4. Kvartal	11,94 %	8,11 %	9,45 %	9,76 %	11,77 %	7,82 %	11,60 %		48,3 %
3.kvartal	12,41 %	9,10 %	8,73 %	8,57 %	11,79 %	7,76 %	8,60 %		10,8 %
2.kvartal	11,03 %	11,08 %	8,08 %	9,30 %	10,48 %	10,22 %	8,98 %		-12,1 %
1.kvartal	12,31 %	10,61 %	7,00 %	11,08 %	10,52 %	11,01 %	9,32 %	13,30 %	42,7 %



Eldreomsorg / OMSUT 3200 - 3299

KVARTAL/ M	2008	2009	2010	2011	2012	2013	2014	2015	Trend
4. Kvartal	14,84 %	8,80 %	9,92 %	11,16 %	13,70 %	9,18 %	13,40 %		46,0 %
3.kvartal	14,08 %	10,09 %	8,96 %	9,75 %	13,39 %	9,22 %	10,30 %		11,7 %
2.kvartal	12,38 %	12,42 %	8,76 %	10,94 %	12,51 %	12,29 %	10,27 %		-16,4 %
1.kvartal	13,76 %	12,18 %	7,14 %	11,60 %	11,96 %	13,17 %	11,53 %	15,60 %	35,3 %



Sjukefråvær RADØY kommune 1. kvartal 2015 - 1. kvartal 2014. Kort / LANG

Sjukefråvær RADØY kommune 1. kvartal 2015

	Antal	Eigenm	Sykmel	Totalt
Kvinner	666	1,4	11,1	12,5
Menn	253	0,8	7,9	8,8
Tot	919	1,3	10,6	11,9

Sjukefråvær RADØY kommune 1. kvartal 2014

	Antal	Eigenm	Sykmel	Totalt
Kvinner	603	2	7,7	9,7
Menn	214	1,5	3,3	4,8
Tot	817	1,9	7	8,9

Differanse 2014/2015

	Antal	Eigenm	Sykmel	Totalt
Kvinner	63	-0,6	3,4	2,8
Menn	39	-0,7	4,6	4
Tot	102	-0,6	3,6	3

BF Tenesta						
		2014				2015
Ansvar		1. kvartal	2.	3	4	1
3230	Funksjonshemma	19,7	12,4	19,9	12,2	19,6
3231	Hannesvegen avlasting og bustader	1,5	13,9	7,2	19,6	14,7
3235	Radøy arbeidssenter	14,7	4,3	0,7	10,3	10,5
3237	Grønålen		0,7	4,5	7,4	2,6
	OMSUT tot	14,3	10,3	12,1	12,3	13,3