

SØKNADSKART

Lokalitet:
Toska Sør

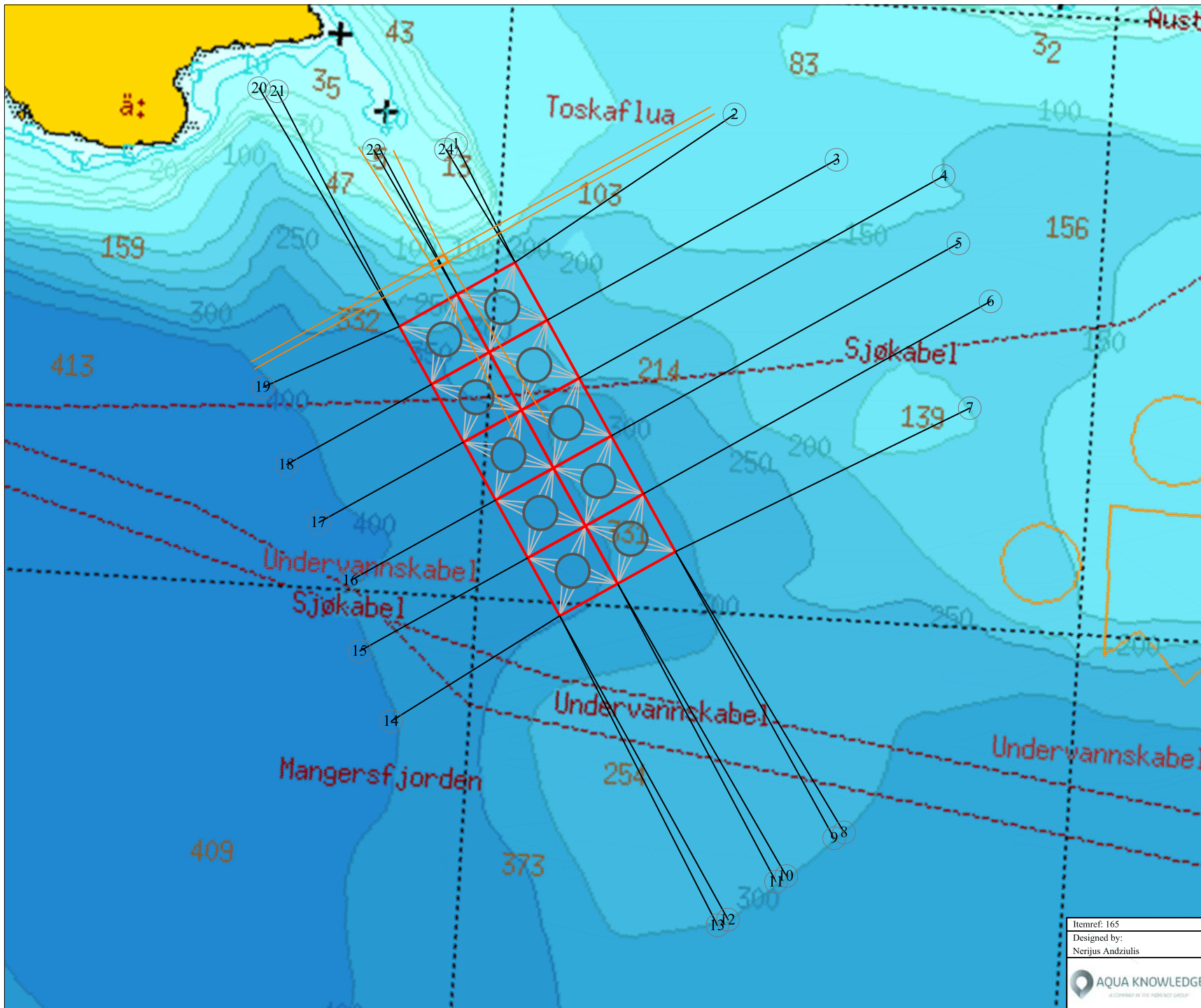
Lok. No.:
14018

Søker:
Linga Laks AS



AQUA KNOWLEDGE

A COMPANY IN THE MØRENOT GROUP



SYMBOL

- Ramme 100x100 m.
- Merd 160 m.
- Fortøynings
- Flåte
- Flåte fortøynings

GPS posisjon fortøynings

1	60 37.866	N	4 59.928	Ø
2	60 37.904	N	5 0.385	Ø
7	60 37.677	N	5 0.804	Ø
8	60 37.326	N	5 0.639	Ø
13	60 37.244	N	5 0.439	Ø
14	60 37.394	N	4 59.879	Ø
19	60 37.659	N	4 59.634	Ø
20	60 37.902	N	4 59.596	Ø

GPS posisjon anleggs hjørner

NV	60 37.715	N	4 59.852	Ø
NØ	60 37.773	N	5 0.037	Ø
SØ	60 37.546	N	5 0.332	Ø
SV	60 37.488	N	5 0.147	Ø

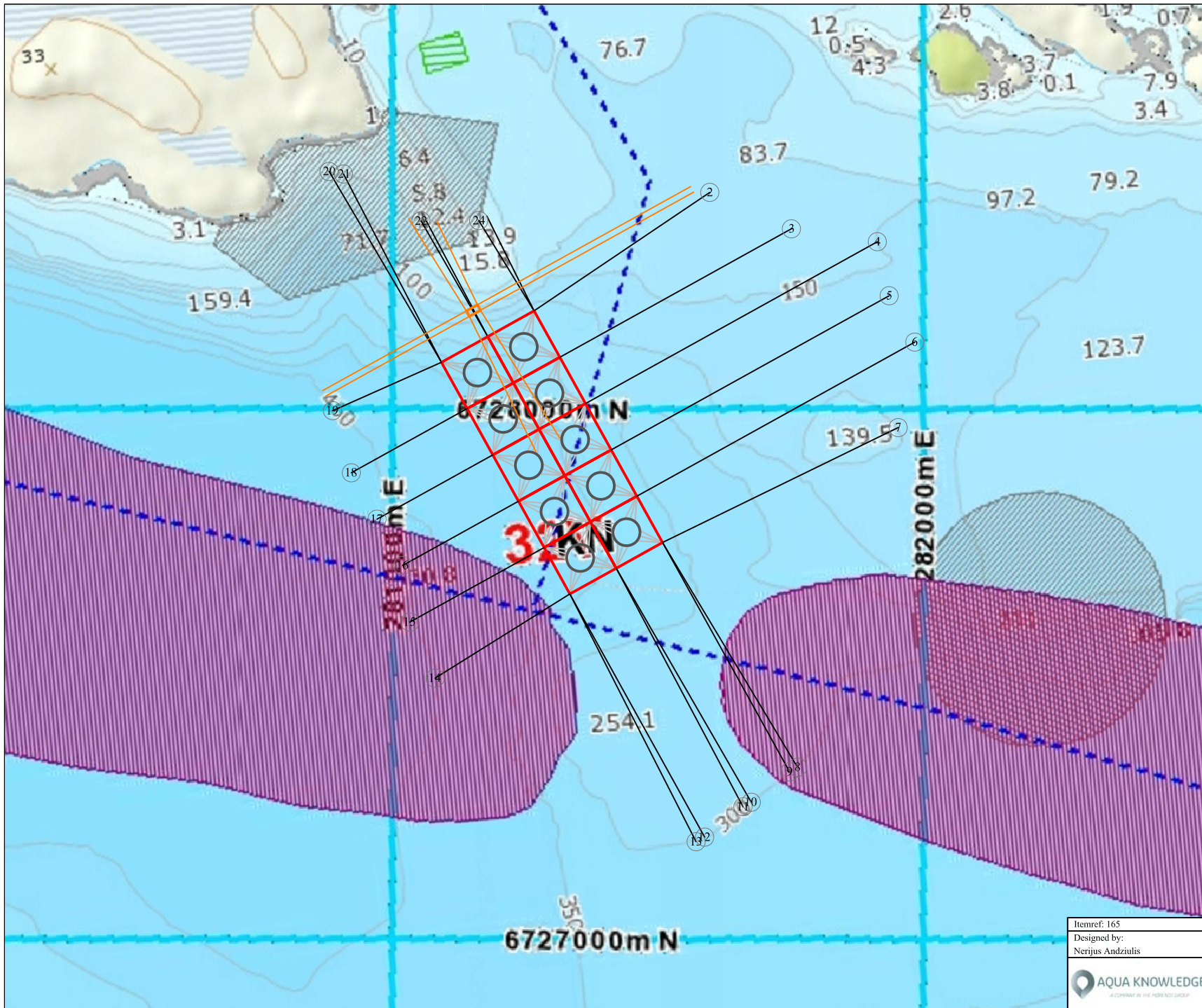
GPS posisjon anlegg midtpunkt

MA	60 37.630	N	5 0.092	Ø
----	-----------	---	---------	---

GPS posisjon flåte midtpunkt

FM	60 37.769	N	4 59.912	Ø
----	-----------	---	----------	---

Itemref: 165	Title/Name	Artikel No./Reference	
Designed by: Nerijus Andziulis	LINGA LAKS AS	Dato 06-12-2016	Skala 1:8000
	TOSKA SØR, Radøy kommune, Norge	Lok. No. 14018	
	Fortøyningskonfigurasjon Olexplot	Utgave og Dato 1; 06-12-2016	Side 1/4



SYMBOL

- Ramme 100x100 m.
- Merd 160 m.
- Fortøynings
- Flåte
- Flåte fortøynings

GPS posisjon fortøynings

1	60 37.866 N	4 59.928 Ø
2	60 37.904 N	5 0.385 Ø
7	60 37.677 N	5 0.804 Ø
8	60 37.326 N	5 0.639 Ø
13	60 37.244 N	5 0.439 Ø
14	60 37.394 N	4 59.879 Ø
19	60 37.659 N	4 59.634 Ø
20	60 37.902 N	4 59.596 Ø

GPS posisjon anleggs hjørner

NV	60 37.715 N	4 59.852 Ø
NØ	60 37.773 N	5 0.037 Ø
SØ	60 37.546 N	5 0.332 Ø
SV	60 37.488 N	5 0.147 Ø

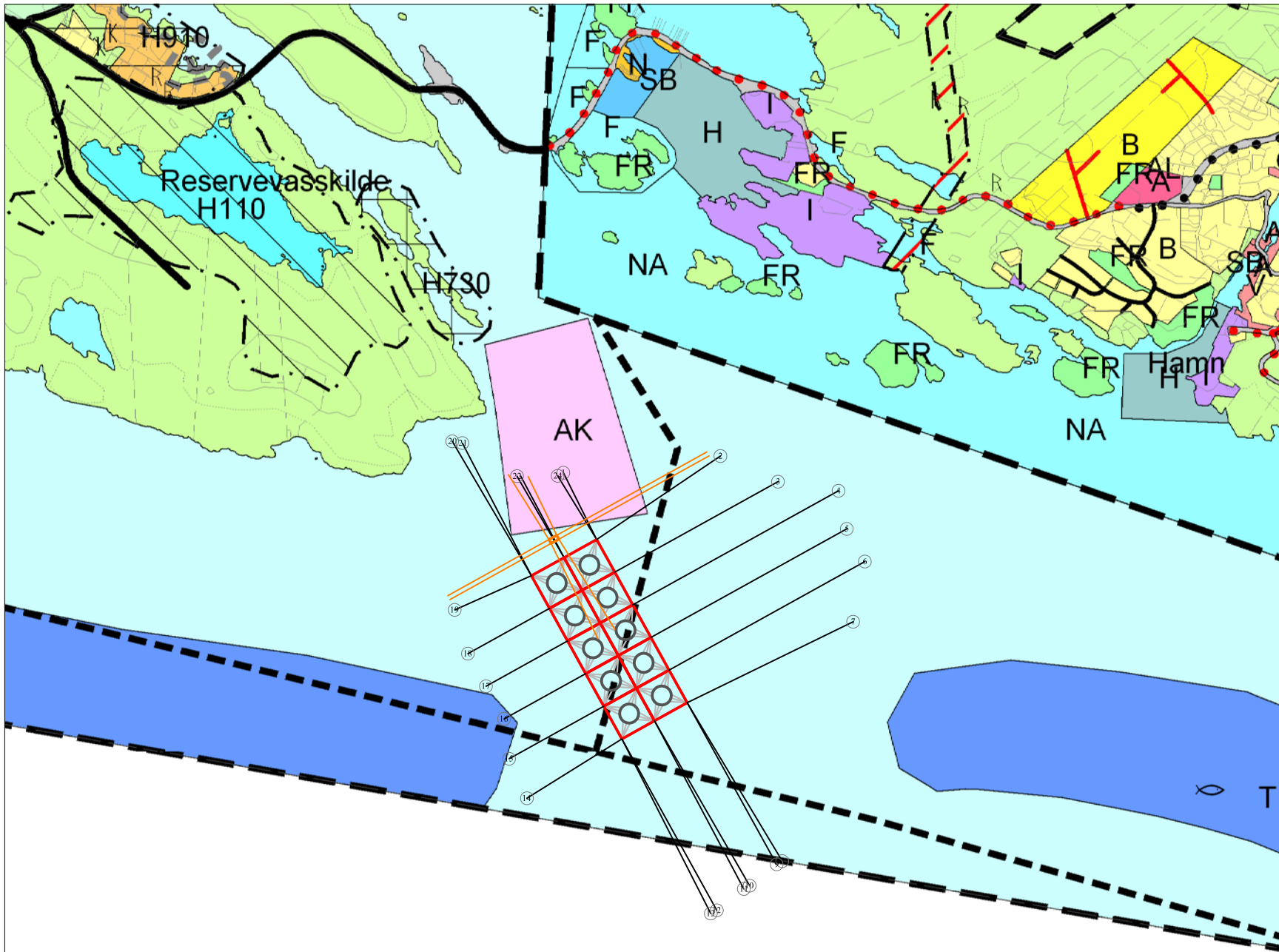
GPS posisjon anlegg midtpunkt

MA	60 37.630 N	5 0.092 Ø
----	-------------	-----------

GPS posisjon flåte midtpunkt

FM	60 37.769 N	4 59.912 Ø
----	-------------	------------

Itemref: 165	Title/Name	Artikel No./Reference	
Designed by: Nerijus Andziulis	LINGA LAKS AS	Dato 06-12-2016	Skala 1:10000
	TOSKA SØR, Radøy kommune, Norge	Lok. No. 14018	
	Fortøyningskonfigurasjon Geoipeg	Utgave og Dato 1; 06-12-2016	Side 2/4



SYMBOL

- Ramme 100x100 m.
- Merd 160 m.
- Fortøynings
- Flåte
- Flåte fortøynings

GPS posisjon fortøynings

1	60 37.866	N	4 59.928	Ø
2	60 37.904	N	5 0.385	Ø
7	60 37.677	N	5 0.804	Ø
8	60 37.326	N	5 0.639	Ø
13	60 37.244	N	5 0.439	Ø
14	60 37.394	N	4 59.879	Ø
19	60 37.659	N	4 59.634	Ø
20	60 37.902	N	4 59.596	Ø

GPS posisjon anleggs hjørner


NV	60 37.715	N	4 59.852	Ø
NØ	60 37.773	N	5 0.037	Ø
SØ	60 37.546	N	5 0.332	Ø
SV	60 37.488	N	5 0.147	Ø

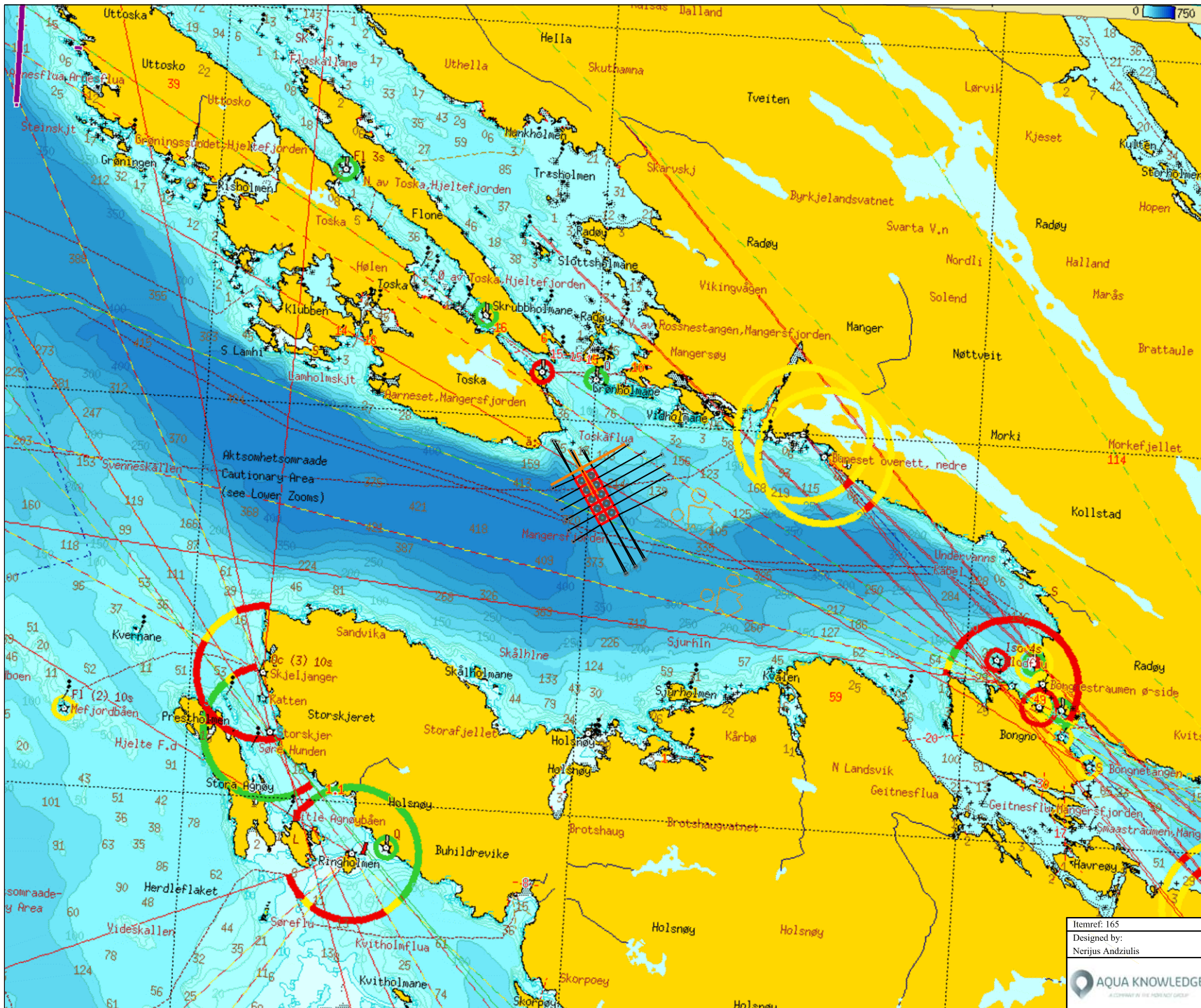
GPS posisjon anlegg midtpunkt

MA	60 37.630	N	5 0.092	Ø
----	-----------	---	---------	---

GPS posisjon flåte midtpunkt

FM	60 37.769	N	4 59.912	Ø
----	-----------	---	----------	---

Itemref: 165	Title/Name	Artikel No./Reference	
Designed by: Nerjus Andziulis	LINGA LAKS AS	Dato 06-12-2016	Skala 1:15000
	TOSKA SØR, Radøy kommune, Norge	Lok. No. 14018	
	Fortøyningskonfigurasjon Kommuneplan	Utgave og Dato 1; 06-12-2016	Side 3/4



SYMBOL

- Ramme 100x100 m.
- Merd 160 m.
- Fortøynings
- Flåte
- Flåte fortøynings

GPS posisjon fortøynings				
1	60 37.866 N	4 59.928 Ø		
2	60 37.904 N	5 0.385 Ø		
7	60 37.677 N	5 0.804 Ø		
8	60 37.326 N	5 0.639 Ø		
13	60 37.244 N	5 0.439 Ø		
14	60 37.394 N	4 59.879 Ø		
19	60 37.659 N	4 59.634 Ø		
20	60 37.902 N	4 59.596 Ø		
GPS posisjon anleggs hjørner				
NV	60 37.715 N	4 59.852 Ø		
NØ	60 37.773 N	5 0.037 Ø		
SØ	60 37.546 N	5 0.332 Ø		
SV	60 37.488 N	5 0.147 Ø		
GPS posisjon anlegg midtpunkt				
MA	60 37.630 N	5 0.092 Ø		
GPS posisjon flåte midtpunkt				
FM	60 37.769 N	4 59.912 Ø		

Itemref: 165	Title/Name	Artikkel No./Reference	
Designed by: Nerijus Andziulis	LINGA LAKS AS	Dato	Skala
		06-12-2016	1:50000
	TOSKA SØR, Radøy kommune, Norge	Lok. No.	
	Fortøyningskonfigurasjon Oleplot	14018	
		Utgave og Dato	Side
		1; 06-12-2016	4/4

