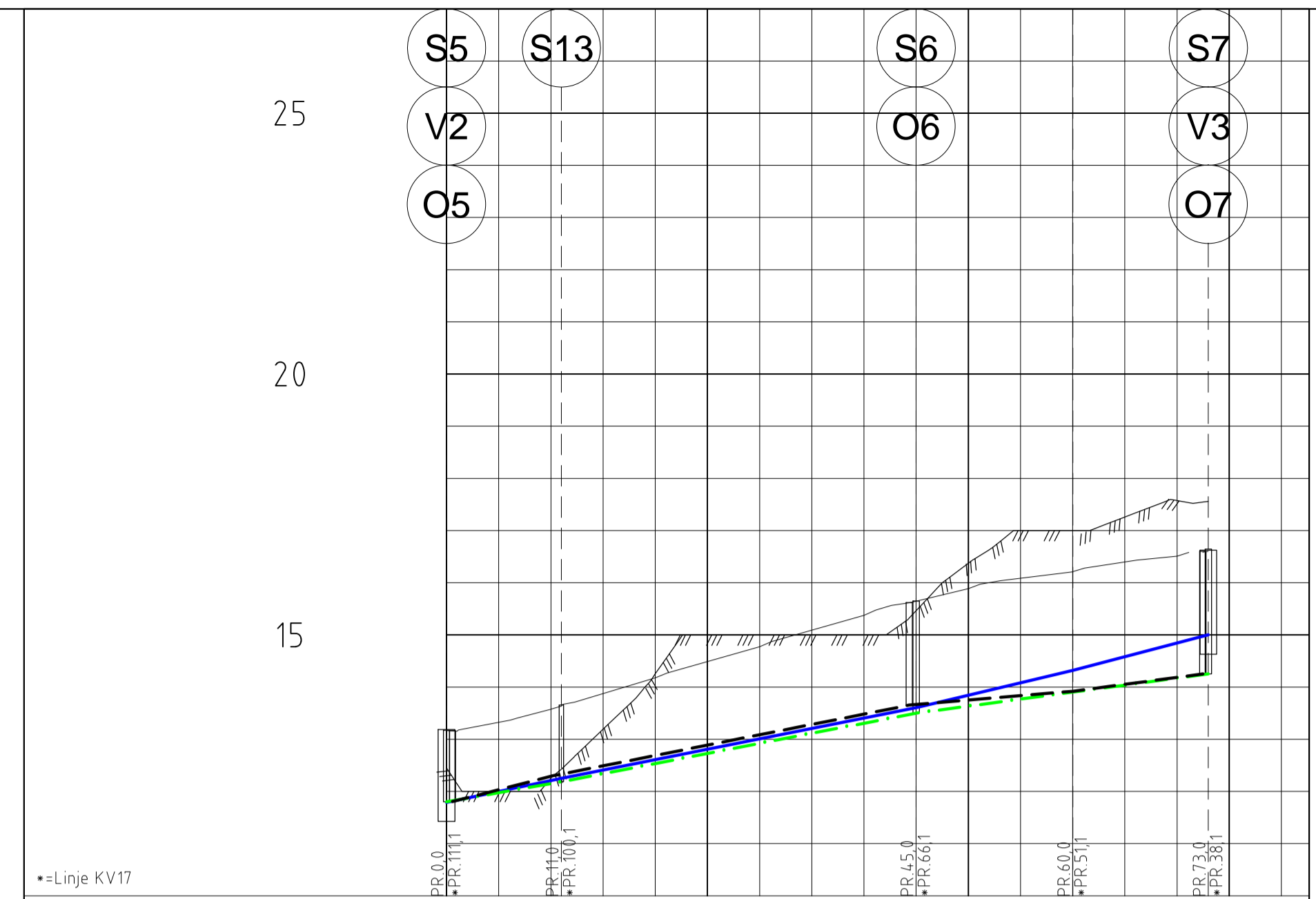


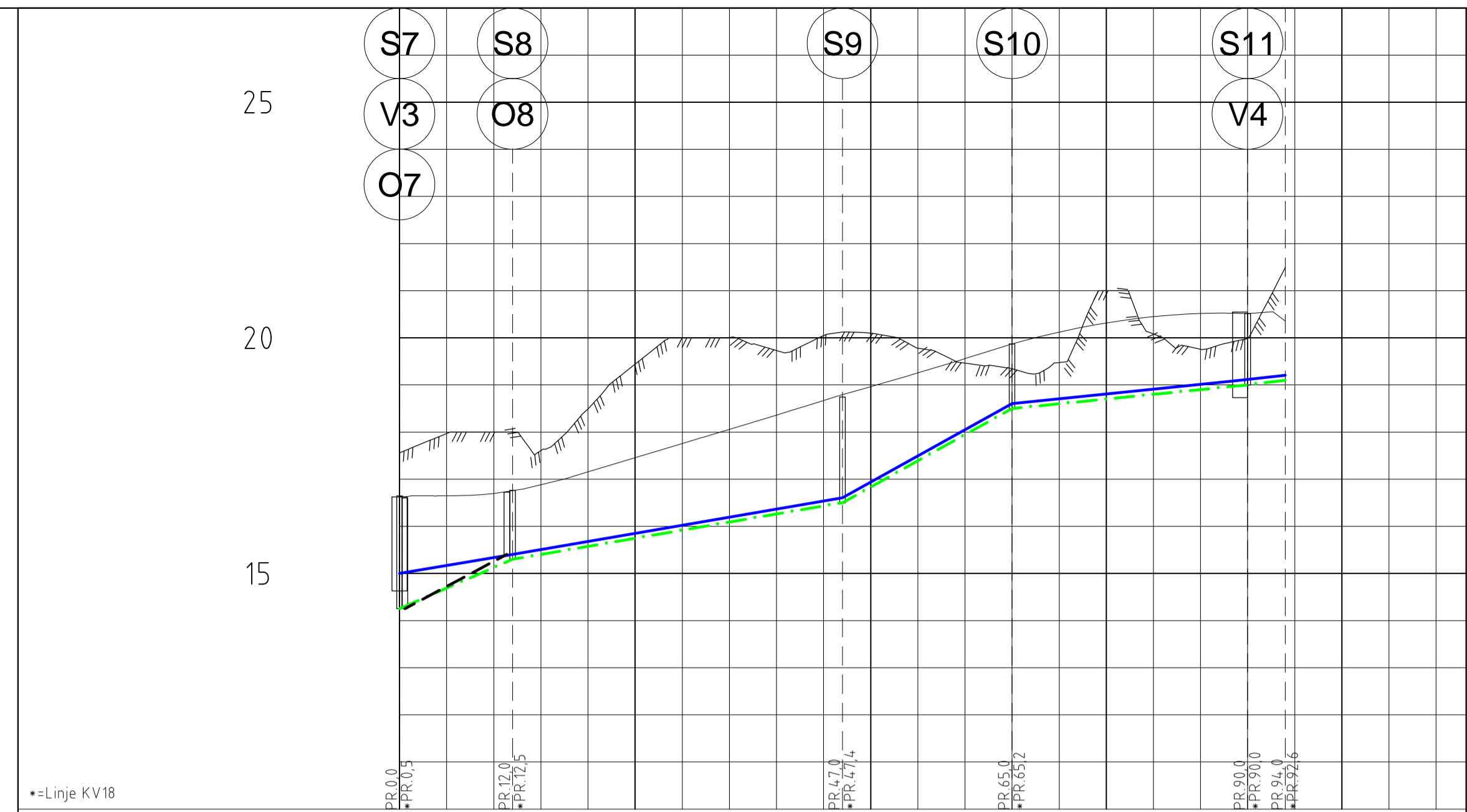
•=Linje KV17

PROFIL NR.				
Grunneier				
Markslog				
Grunnforhold				
TERRENG H/TOPP VEGDEKKE	13,17	13,32	13,82	
Hor.vinkelpunktavstand i m				
Kumavstand i m	12,0	16,9		
Fall i ‰	4,10	35,8		
Vannledning				
Kote utv. topp	11,79	12,20		12,90
Type og dim	110PE 100 SDR 11			
Kumavstand i m		30,0		
Fall i ‰		33,3		
Spillvannledning				
Kote innv. bunn	11,80			12,80
Type og dim	160Rødbrun PVC SN8			
Kumavstand i m	13,1	4,4	11,9	
Fall i ‰	-87,9	408,1	35,3	
Overvannledning				
Kote innv. bunn	11,80	10,60	12,38	12,80
Type og dim	200Sort PVC SN8			



•=Linje KV17

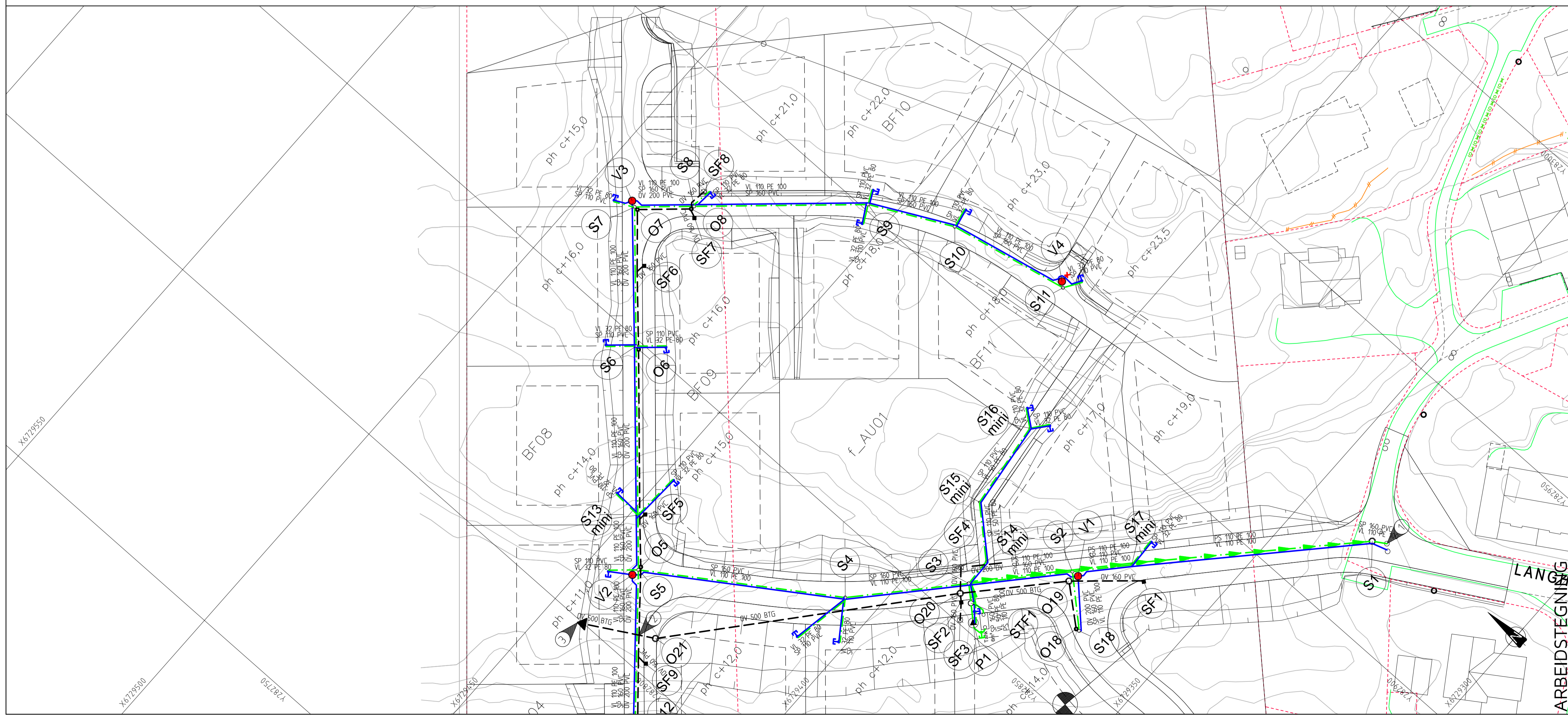
PROFIL NR.						
Grunneier						
Markslog						
Grunnforhold						
TERRENG H/TOPP VEGDEKKE	13,07	13,57	14,17	14,77	15,37	15,95
Hor.vinkelpunktavstand i m						
Kumavstand i m	11,0	34,0			28,0	
Fall i ‰	37,3	39,8			4,77	
Vannledning						
Kote utv. topp	11,79	12,25		13,61		15,00
Type og dim	110PE 100 SDR 11					
Kumavstand i m	11,0	34,0			28,0	
Fall i ‰	35,0	38,7			26,9	
Spillvannledning						
Kote innv. bunn	11,80	12,18		13,50		14,25
Type og dim	160Rødbrun PVC SN8					
Kumavstand i m	9,6	34,1		15,7	12,5	
Fall i ‰	51,5	39,6		16,9	26,7	
Overvannledning						
Kote innv. bunn	11,80	12,30		13,65	13,92	14,25
Type og dim	200Sort PVC SN8					



•=Linje KV18

PROFIL NR.										
Grunneier										
Markslog										
Grunnforhold										
TERRENG H/TOPP VEGDEKKE	16,64	16,70	17,16	17,76	18,36	18,96	19,56	19,87	20,12	20,45
Hor.vinkelpunktavstand i m										
Kumavstand i m	12,0		35,0		18,0		25,0		4,0	
Fall i ‰	31,5		34,2		110,6		20,1		16,0	
Vannledning										
Kote utv. topp	15,00	15,40		16,61		18,61		19,10	19,21	
Type og dim	110PE 100 SDR 11									
Kumavstand i m	12,0		35,0		18,0		25,0		24,5	4,0
Fall i ‰	87,3		34,3		111,1		20,0		25,1	
Spillvannledning										
Kote innv. bunn	14,25	15,30		16,50		18,50		19,00	19,10	
Type og dim	160Rødbrun PVC SN8									
Kumavstand i m	10,8									
Fall i ‰	106,2									
Overvannledning										
Kote innv. bunn	14,25	15,40								
Type og dim	200Sort PVC SN8									

- Merknader
- Høyde eks. kum kontrollmåles før montering av kum S1
  - Tilknyttes ø500mm belongrør med sadelgren/ig-stikk e.l.
  - ø500mm belongrør må forlenges ut av tomt ved opparbeidning av tomt.



### TEGNFORKLARING

- | Eksisterende                                 | Prosjektert                                  |
|--|--|
| Vannledning (VL)                             | Vannledning (VL)                             |
| Spillvannledning (SP)                        | Spillvannledning (SP)                        |
| Overvannledning (OV)                         | Overvannledning (OV)                         |
| Pumpledning spillvann (PS)                   | Pumpledning spillvann (PS)                   |
| Ledning utgår                                | Ledning utgår                                |
| Stakekum (S/O)                               | Stakekum (S/O)                               |
| Ministakekum (S/O mini)                      | Ministakekum (S/O mini)                      |
| Vannledningskum m/brann- og stengeventil (V) | Vannledningskum m/brann- og stengeventil (V) |
| Lufteventil                                  | Lufteventil                                  |
| Spyleventil                                  | Spyleventil                                  |
| Stoppekran på vannledning                    | Stoppekran på vannledning                    |
| Sandfangskum m/kuppelrist (SF)               | Sandfangskum m/kuppelrist (SF)               |
| Sandfangskum m/kjeflesluk (SF)               | Sandfangskum m/kjeflesluk (SF)               |
| Bekkeinntak m/rist                           | Bekkeinntak m/rist                           |
| Kloakkpumpestasjon (P)                       | Kloakkpumpestasjon (P)                       |
| OV til utløp terreng                         | OV til utløp terreng                         |

Rev.	Dato	Sign.	Revisjonen gjelder
Oppdragsgiver			
Mønger 1 AS			
Prosjekt			
Långhøyane, Mønger. 1. byggetrinn.			
Plan og lengdeprofil ledninger, kum S5-S12, S5-S7, S7-S11.			
Tegn.	Kontr.	Godk.	
ANH	ANH		
Date:			23.02.16
Målestokk:			1:500/100
Formater:			A1
Prosjektnr.			6315
Tegningsnr.			GH3
Tegningens navn			GH3

Fabrikkgaten 7B  
5059 Bergen  
Tlf. 55 59 82 60  
e-post: post@haugenvva.no