

# SØKNADSKART

Lokalitet:  
Toska Nord

Lok. No.:  
31497

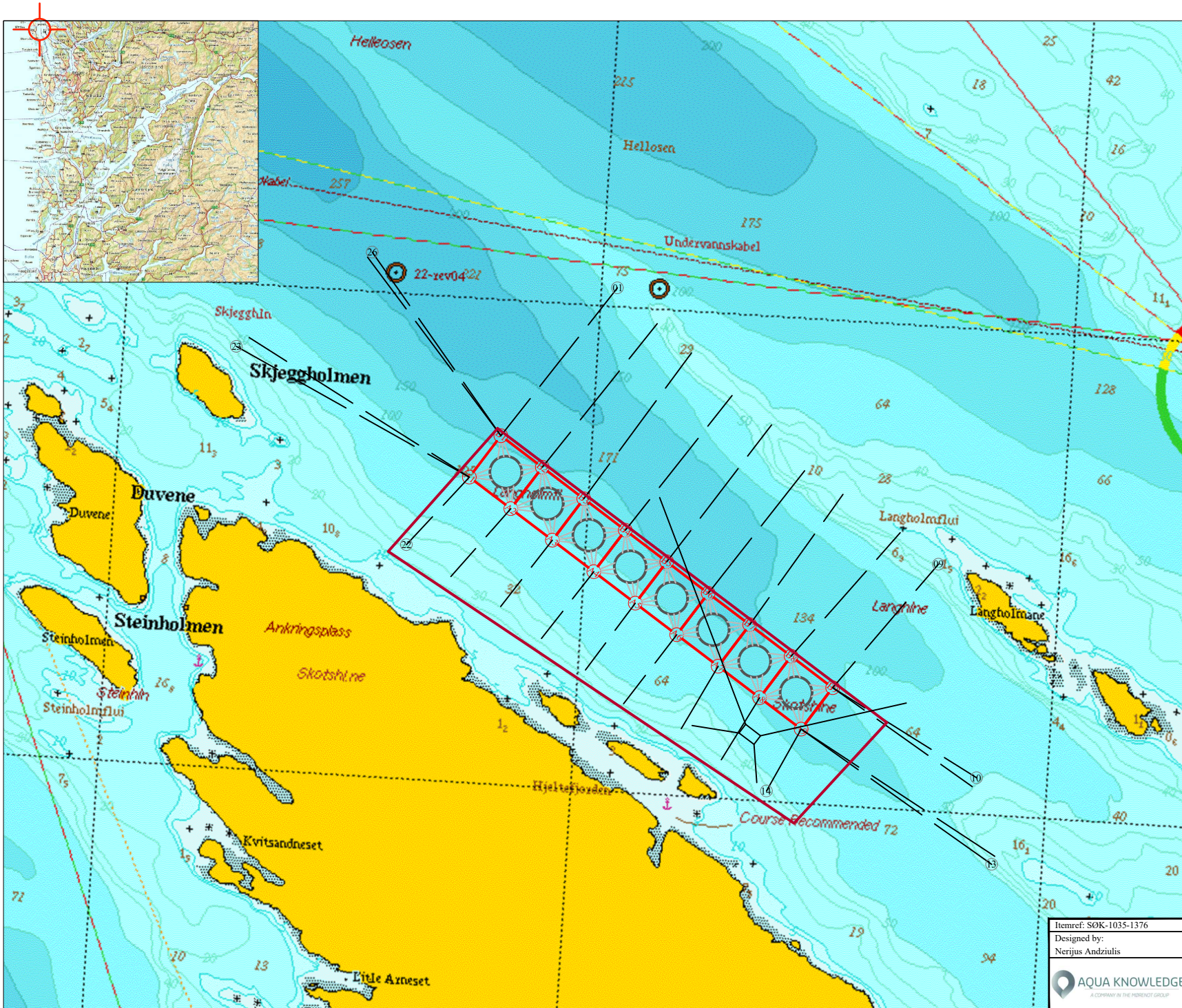
Søker:  
Lingalaks AS



# AQUA KNOWLEDGE

---

*A COMPANY IN THE MØRENOT GROUP*



**SYMBOL**

- Ramme 100x100 m.
- Merd 160 m.
- Fortøynings
- Flåte
- Flåte fortøynings
- AK område

**GPS posisjon fortøynings**

1	60 40.519 N	4 55.033 Ø
9	60 40.255 N	4 55.744 Ø
10	60 40.037 N	4 55.852 Ø
13	60 39.948 N	4 55.895 Ø
14	60 40.009 N	4 55.412 Ø
22	60 40.240 N	4 54.623 Ø
23	60 40.434 N	4 54.239 Ø
26	60 40.540 N	4 54.512 Ø

**GPS posisjon anleggs hjørner**

NV	60 40.359 N	4 54.807 Ø
NØ	60 40.120 N	4 55.538 Ø
SØ	60 40.075 N	4 55.477 Ø
SV	60 40.314 N	4 54.746 Ø

**GPS posisjon AK område**


NV	60 40.366 N	4 54.799 Ø
NØ	60 40.088 N	4 55.656 Ø
SØ	60 39.978 N	4 55.474 Ø
SV	60 40.232 N	4 54.585 Ø

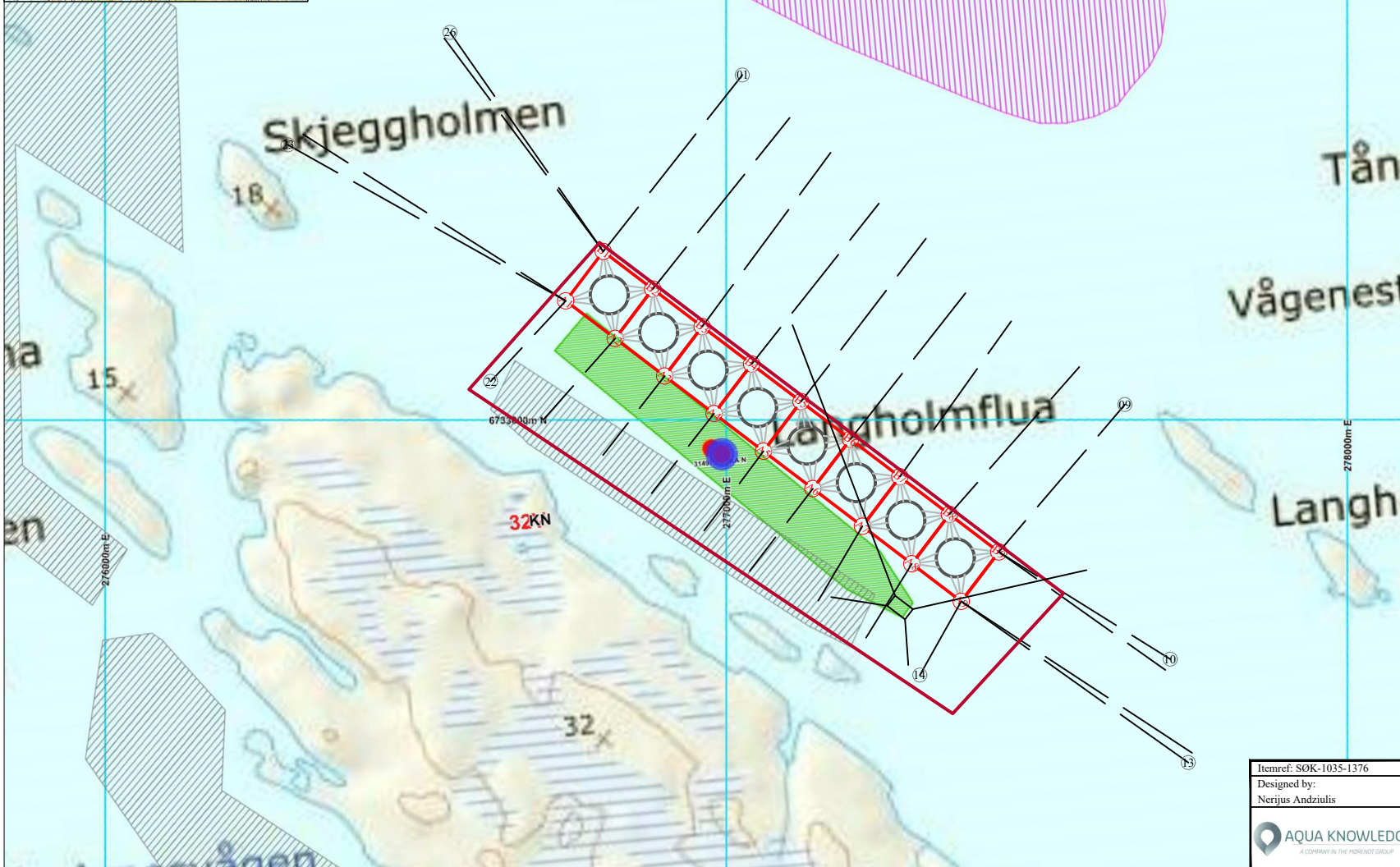
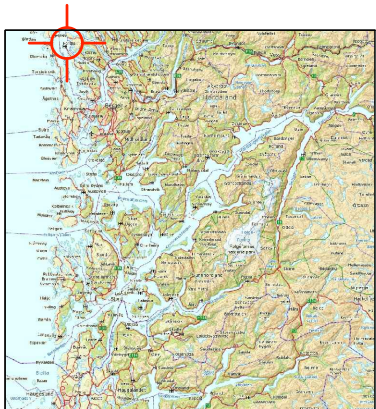
**GPS posisjon anlegg midtpunkt**

MA	60 40.217 N	4 55.142 Ø
----	-------------	------------

**GPS posisjon flåte midtpunkt**

FM	60 14.822 N	6 3.339 Ø
----	-------------	-----------

Itemref: SØK-1035-1376	Title/Name	Artikkel No./Reference	
Designed by: Nerijus Andziulis	LINGA LAKS AS	Dato 04-06-2018	Skala 1:10000
 A COMPANY IN THE PERENNIT GROUP	Toska Nord, Radøy kommune, Norge	Lok. No. 31497	
	Fortøyningskonfigurasjon Olexploit	Utgave og Dato 2; 21-08-2018	Side 1/6



SYMBOL

- Ramme 100x100 m.
- Merd 160 m.
- Fortøynings
- Flåte
- Flåte fortøynings
- AK område

GPS posisjon fortøynings

1	60 40.519	N	4 55.033	Ø
9	60 40.255	N	4 55.744	Ø
10	60 40.037	N	4 55.852	Ø
13	60 39.948	N	4 55.895	Ø
14	60 40.009	N	4 55.412	Ø
22	60 40.240	N	4 54.623	Ø
23	60 40.434	N	4 54.239	Ø
26	60 40.540	N	4 54.512	Ø

GPS posisjon anleggs hjørner

NV	60 40.359	N	4 54.807	Ø
NØ	60 40.120	N	4 55.538	Ø
SØ	60 40.075	N	4 55.477	Ø
SV	60 40.314	N	4 54.746	Ø

GPS posisjon AK område


NV	60 40.366	N	4 54.799	Ø
NØ	60 40.088	N	4 55.656	Ø
SØ	60 39.978	N	4 55.474	Ø
SV	60 40.232	N	4 54.585	Ø

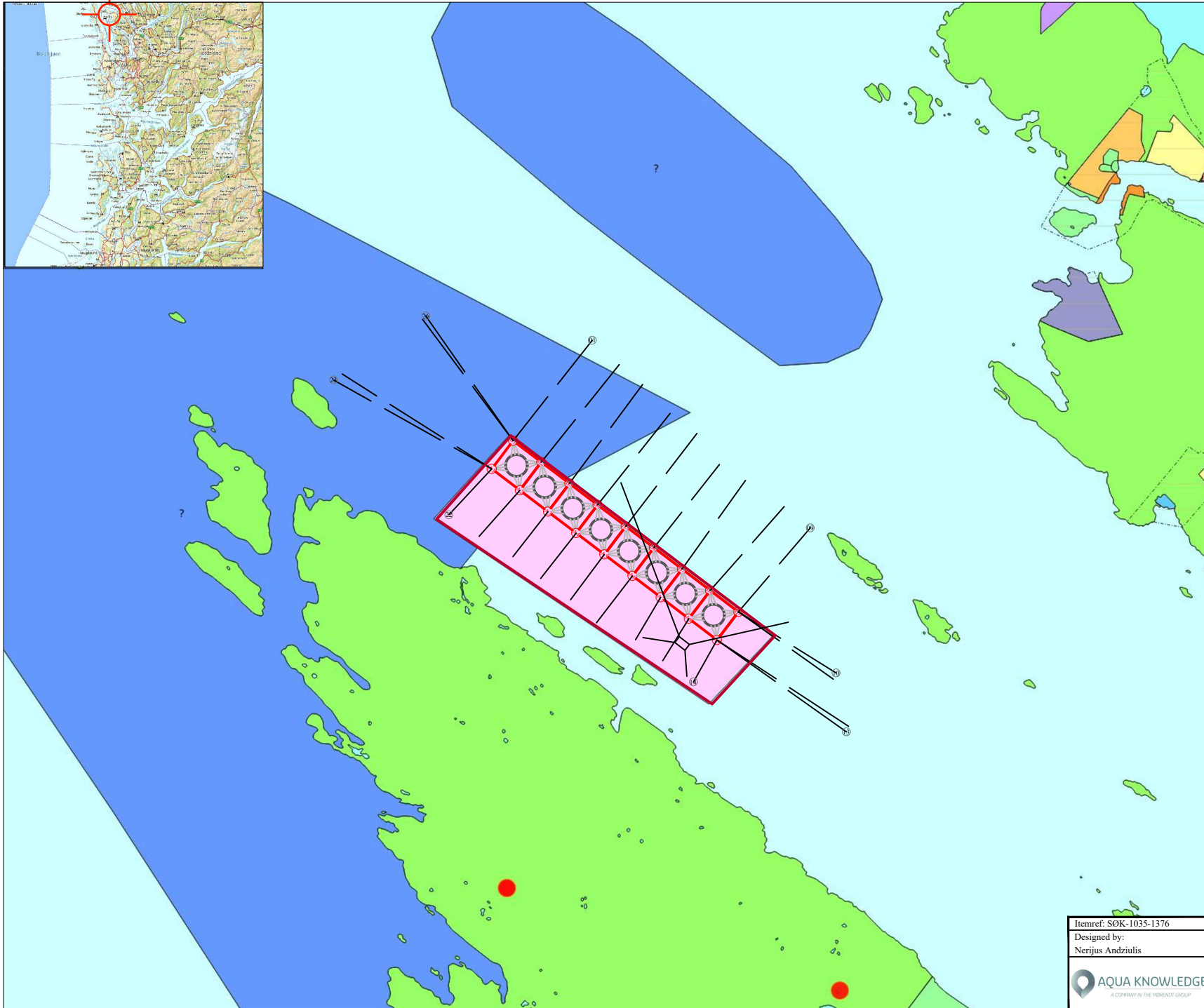
GPS posisjon anlegg midtpunkt

MA	60 40.217	N	4 55.142	Ø
----	-----------	---	----------	---

GPS posisjon flåte midtpunkt

FM	60 14.822	N	6 3.339	Ø
----	-----------	---	---------	---

Itemref: SØK-1035-1376	Title/Name	Artikkel No./Reference	
Designed by: Nerijus Andziulis	LINGA LAKS AS	Dato 04-06-2018	Skala 1:10000
 AQUA KNOWLEDGE <small>A COMPANY IN THE PERBENT GROUP</small>	Toska Nord, Radøy kommune, Norge	Lok. No. 31497	
	Fortøyningskonfigurasjon Geopeg	Utgave og Dato 1; 21-08-2018	Side 2/6



**SYMBOL**

- Ramme 100x100 m.
- Merd 160 m.
- Fortøynings
- Flåte
- Flåte fortøynings
- AK område

**GPS posisjon fortøynings**

1	60 40.519	N	4 55.033	Ø
9	60 40.255	N	4 55.744	Ø
10	60 40.037	N	4 55.852	Ø
13	60 39.948	N	4 55.895	Ø
14	60 40.009	N	4 55.412	Ø
22	60 40.240	N	4 54.623	Ø
23	60 40.434	N	4 54.239	Ø
26	60 40.540	N	4 54.512	Ø

**GPS posisjon anleggs hjørner**

NV	60 40.359	N	4 54.807	Ø
NØ	60 40.120	N	4 55.538	Ø
SØ	60 40.075	N	4 55.477	Ø
SV	60 40.314	N	4 54.746	Ø

**GPS posisjon AK område**


NV	60 40.366	N	4 54.799	Ø
NØ	60 40.088	N	4 55.656	Ø
SØ	60 39.978	N	4 55.474	Ø
SV	60 40.232	N	4 54.585	Ø

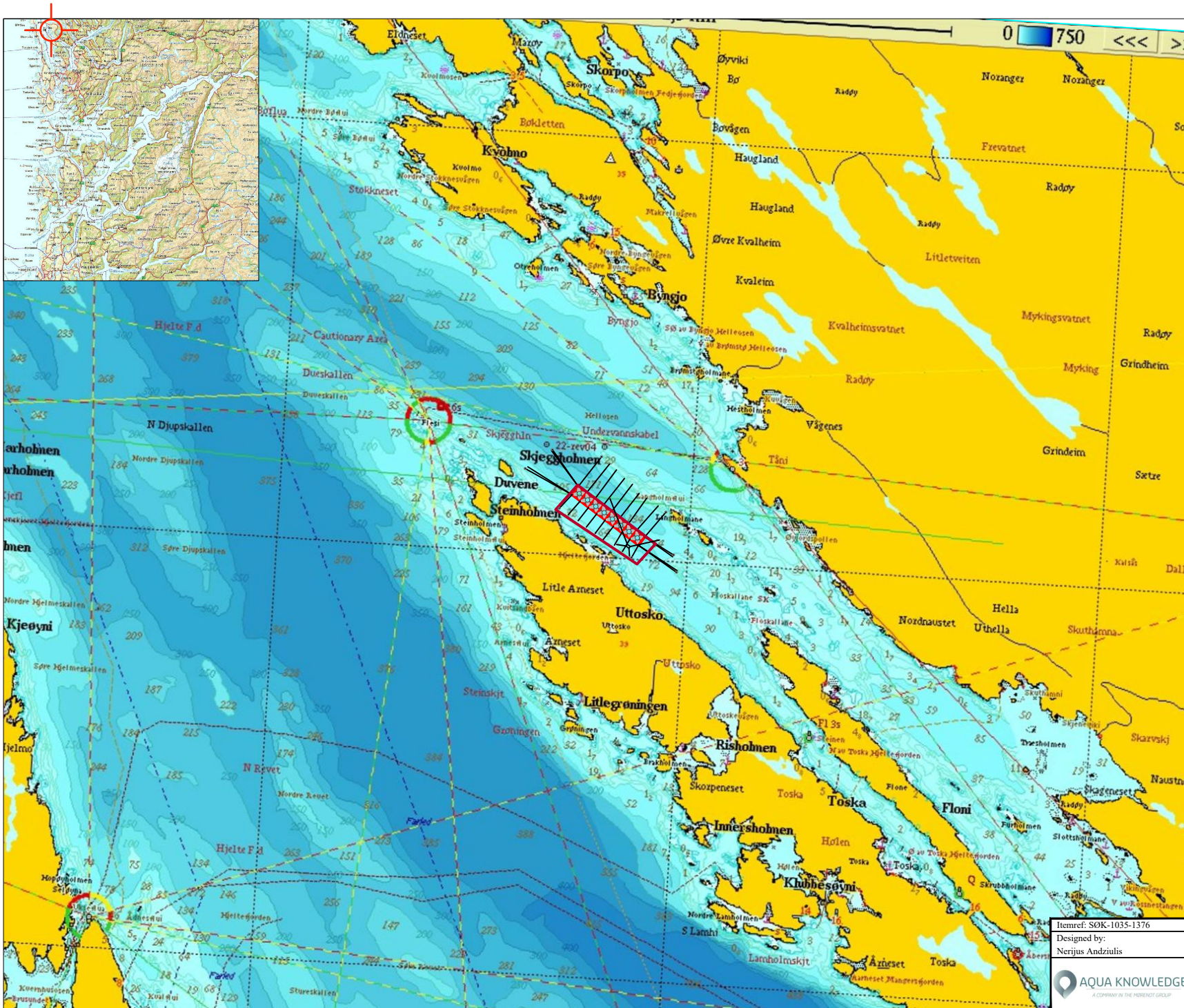
**GPS posisjon anlegg midtpunkt**

MA	60 40.217	N	4 55.142	Ø
----	-----------	---	----------	---

**GPS posisjon flåte midtpunkt**

FM	60 14.822	N	6 3.339	Ø
----	-----------	---	---------	---

Itemref: SØK-1035-1376	Title/Name	Artikkel No./Reference	
Designed by: Nerijus Andziulis	LINGA LAKS AS	Dato 04-06-2018	Skala 1:15000
 <b>AQUA KNOWLEDGE</b> <small>A COMPANY IN THE PERBRANT GROUP</small>	Toska Nord, Radøy kommune, Norge	Lok. No. 31497	
	Fortøyningskonfigurasjon Kommuneplan	Utgave og Dato 1; 21-08-2018	Side 3/6



SYMBOL

- Ramme 100x100 m.
- Merd 160 m.
- Fortøynings
- Flåte
- Flåte fortøynings
- AK område

GPS posisjon fortøynings

1	60 40.519 N	4 55.033 Ø
9	60 40.255 N	4 55.744 Ø
10	60 40.037 N	4 55.852 Ø
13	60 39.948 N	4 55.895 Ø
14	60 40.009 N	4 55.412 Ø
22	60 40.240 N	4 54.623 Ø
23	60 40.434 N	4 54.239 Ø
26	60 40.540 N	4 54.512 Ø

GPS posisjon anleggs hjørner

NV	60 40.359 N	4 54.807 Ø
NØ	60 40.120 N	4 55.538 Ø
SØ	60 40.075 N	4 55.477 Ø
SV	60 40.314 N	4 54.746 Ø

GPS posisjon AK område

NV	60 40.366 N	4 54.799 Ø
NØ	60 40.088 N	4 55.656 Ø
SØ	60 39.978 N	4 55.474 Ø
SV	60 40.232 N	4 54.585 Ø

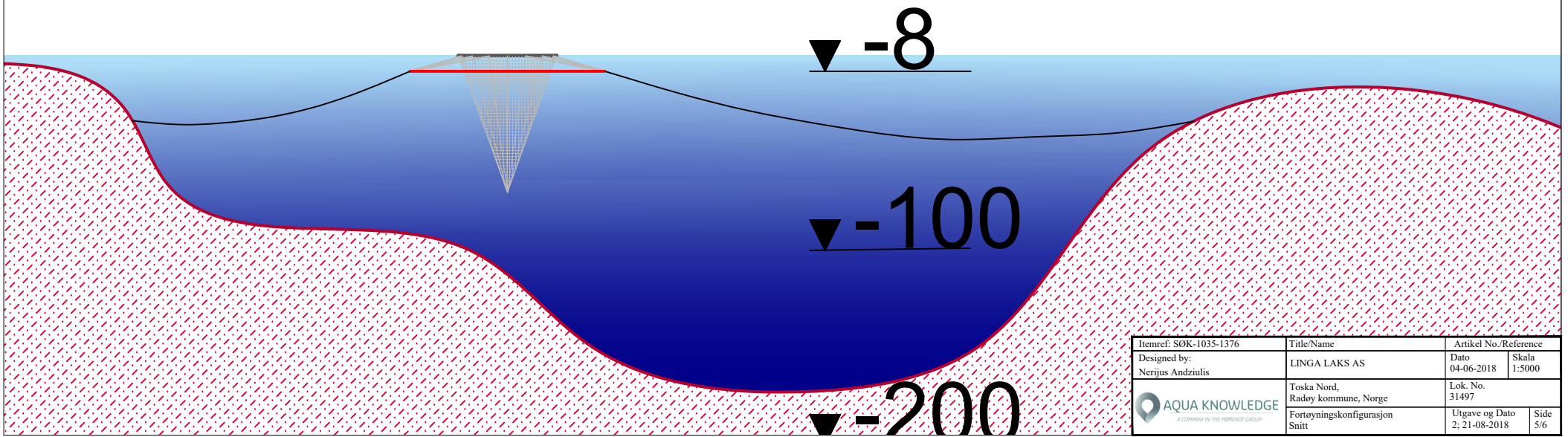
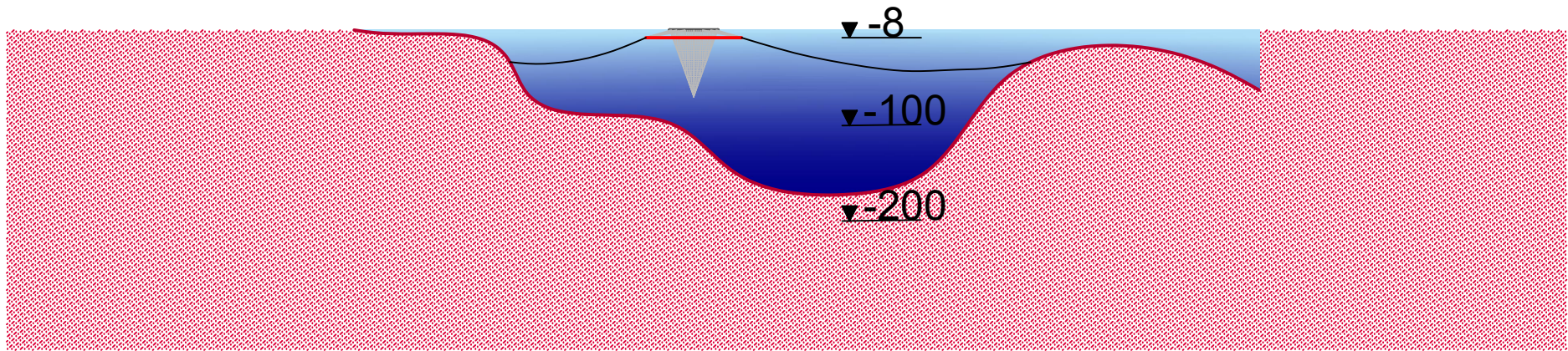
GPS posisjon anlegg midtpunkt


MA	60 40.217 N	4 55.142 Ø
----	-------------	------------

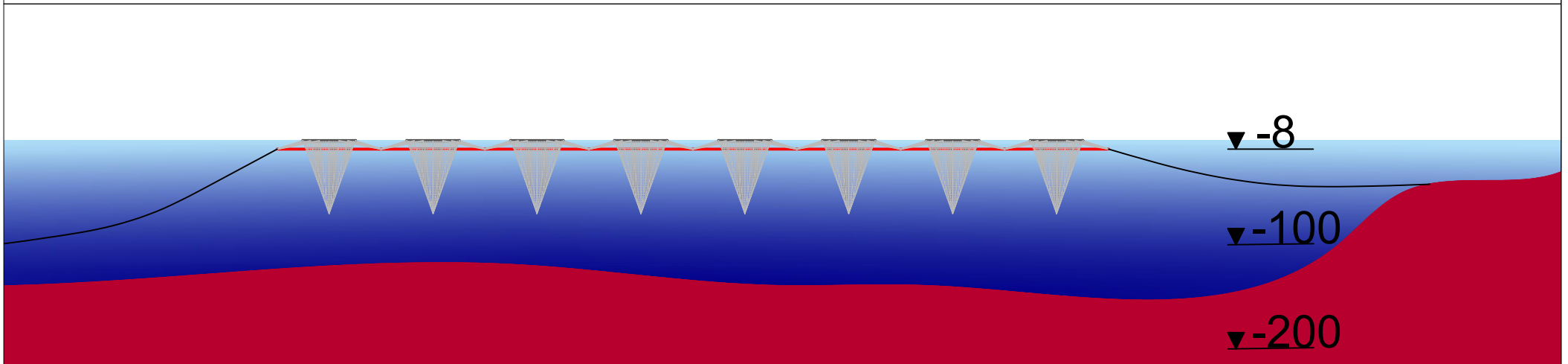
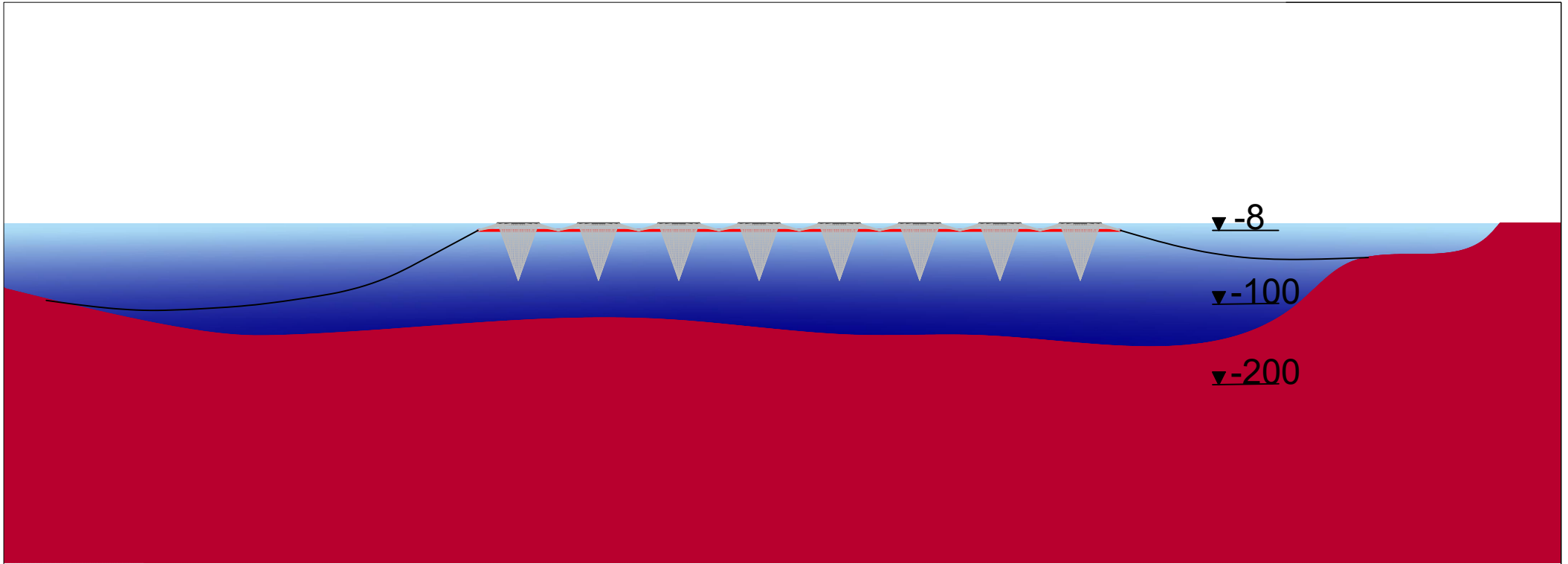
GPS posisjon flåte midtpunkt


FM	60 14.822 N	6 3.339 Ø
----	-------------	-----------

Itemref: SOK-1035-1376	Title/Name	Artikel No./Reference
Designed by: Nerijus Andziulis	LINGA LAKS AS	Dato 04-06-2018 Skala 1:50000
<b>AQUA KNOWLEDGE</b> <small>A COMPANY IN THE PERENNIT GROUP</small>	Toska Nord, Radøy kommune, Norge	Lok. No. 31497
	Fortøyningskonfigurasjon Olexplot	Utgave og Dato 1; 04-06-2018 Side 4/6



Itemref: SOK-1035-1376	Title/Name	Artikel No./Reference	
Designed by: Nerijus Andziulis	LINGA LAKS AS	Dato 04-06-2018	Skala 1:5000
 <b>AQUA KNOWLEDGE</b> <small>A COMPANY IN THE PERBRANT GROUP</small>	Toska Nord, Radøy kommune, Norge	Lok. No. 31497	
	Fortøyningskonfigurasjon Snitt	Utgave og Dato 2; 21-08-2018	Side 5/6



Itemref: SØK-1035-1376	Title/Name	Artikel No./Reference	
Designed by: Nerijus Andziulis	LINGA LAKS AS	Dato 04-06-2018	Skala 1:5000
 <b>AQUA KNOWLEDGE</b> <small>A COMPANY IN THE HENNING GROUP</small>	Toska Nord, Radøy kommune, Norge	Lok. No. 31497	
	Fortøyningskonfigurasjon Snitt	Utgave og Dato 2; 21-08-2018	Side 6/6