

## **Sæbø Skule**

### **Radøy kommune**

Sveinung Kvamme

[sveinung.kvamme@radoy.kommune.no](mailto:sveinung.kvamme@radoy.kommune.no)

56349040 / 90957578.

## **Søknad om**

### **Idrettsfunksjonell forhåndsgodkjenning**

#### **- hinderløype ved Sæbø skule**

Sæbø skule melder herved inn søknad om idrettsfunksjonell forhåndsgodkjenning til HINDERLØYPE ved / på uteområdet til Sæbø skule.

Hinderløypa bestående av aktivitetsstasjoner i tre som står der i dag. Se bildemontasje som viser hvordan stasjonene vil fremstå.

Vi ønsker herved at tiltaket blir rullert inn på kommunedelplanen for idrett og friluftsliv i Radøy kommune.

### **Behovsoppgave**

Dagens skoleområde består av flere tiltak bl.a. ballbinge og kunstgressbane. Uteområdet ved oppvekstsenteret blir i stor grad benyttet på ettermiddagstid og kveld for barn og ungdom. Dette er noe vi ser i økende grad da boligområdet blir utbygget.

I tillegg blir området aktivt bruk på ettermiddagstid og helg av uorganisert idrett samt organisert idrett fra flere frivillige lag og organisasjoner.

Oppvekstsenterets uteområde benyttes både på dagtid og kveldstid.

Anlegget trenger sårt flere og mer utfordrende aktivitetsområder.

Skolens FAU og elevråd er involvert i planleggingen og behovsvurderingen av dette anlegget. Hinderløypa er et resultat av behovsvurderingen.

### **Universell utforming**

Hinderløypa blir oppført slik at den har universell tilpasning / tilgjengelighet.

Dette med tanke tilgjengelighet for bevegelseshemmede.

### **Kostnadsoverslag**

Totalkostnaden på bygget vil utgjøre ca kr 400.000.

Dette inkluderer arbeidet med drenering av grunnområdet.

Oppsettingen av aktivitetsstasjonen vil skje i samarbeid med skolens FAU og Radøy IL.

Tilskudd beregnes på kr 200.000 fra spillemidlene.  
Egenandelen vil utgjøre egeninnsatsen utført av og med bl.a. foreldre ved Sæbø skule.

#### **Drift**

Sæbø skule vil stå ansvarlig som søker og drifter vedlikehold, ettersyn og kontroll av anlegget.

#### **Situasjonsplan / kart**

Vedlagt følger kart som viser ønsket plassering av hinderløypa på skolens uteområde.

Kartet viser også plassering i forhold til eksisterende nabobebyggelse.

#### **Eiendomsforhold**

Hinderløypa blir plassert inn på Radøy kommune sin eiendom og området er regulert til skole / idrettsformål.

#### **Anleggsnummer**

Vi ber om at Radøy kommune oppretter anleggsnummer til hinderløypa slik at Sæbø skule kan iverksette prosessen med å ferdigstille søknaden. Anlegget ønskes realisert så fort som mulig.

Med vennlig hilsen

Sæbø Skule



**Rolf Sandstad**

rektor

456 18258

Mobiltelefon ~~976 11 218~~

[rolf.sandstad@radoy.kommune.no](mailto:rolf.sandstad@radoy.kommune.no)

# HINDERLØYPE / KLATREJUNDEL

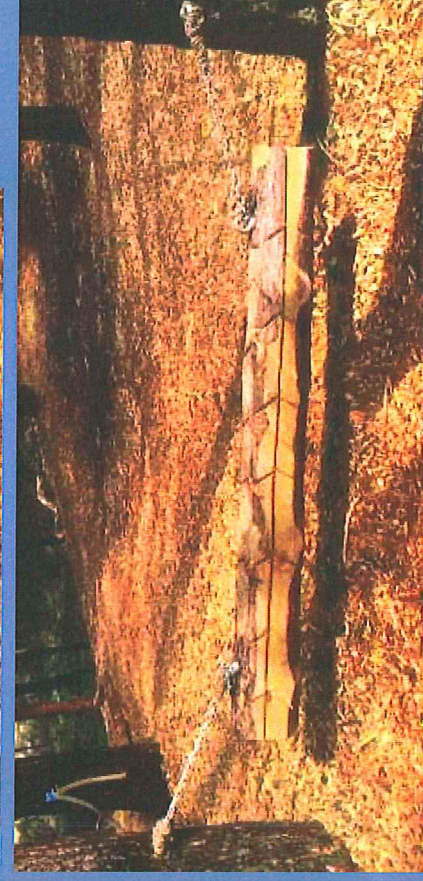
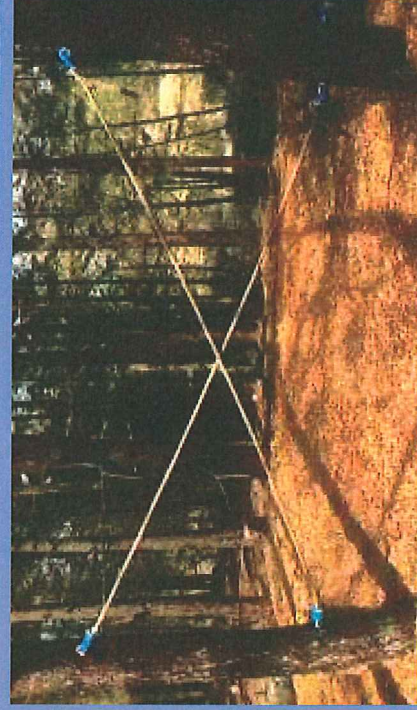
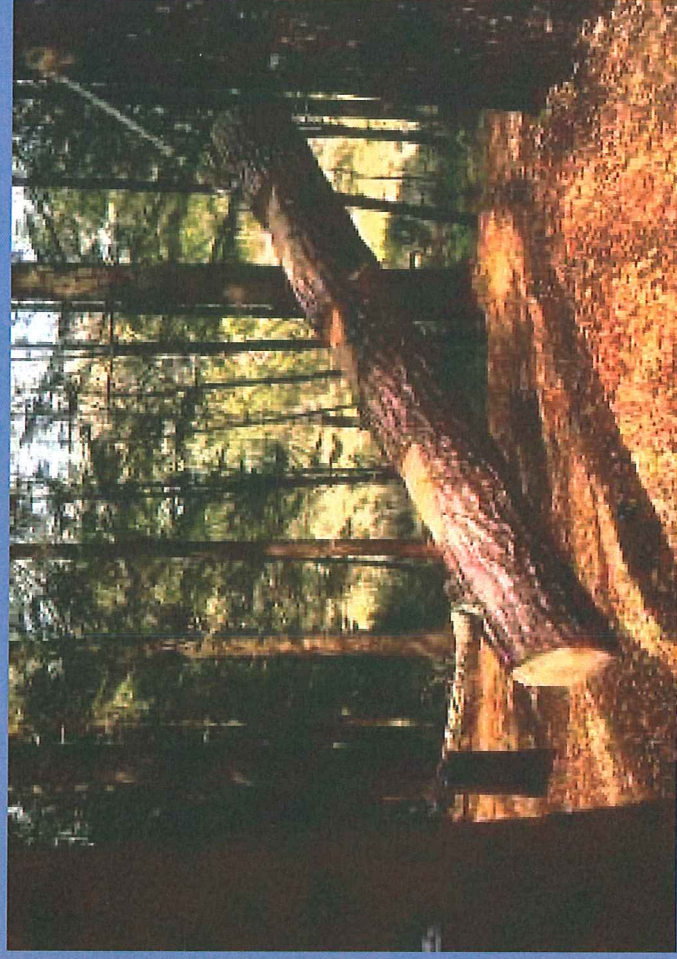
Bilder fra Folkehelseparken som ble etablert i Tysvær kommune april 2015,  
- fikk kr 200.000 i spillemidler.



BOJL.NO

# HINDERLØYPE / KLATREJUNDEL

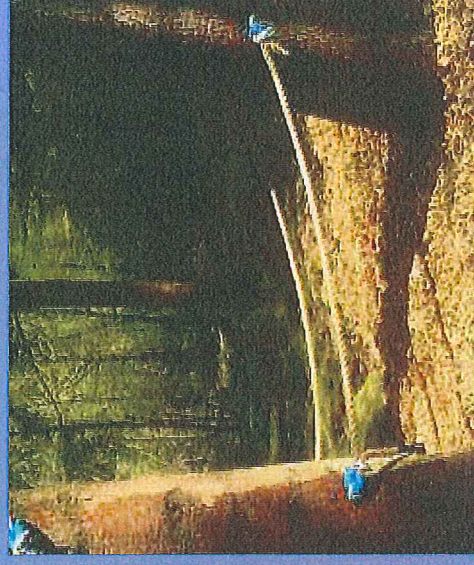
Bildder fra Folkehelseparken som blele etablert i Tysvær kommune april 2015,  
- fikk kr 200.000 i spillemidler.



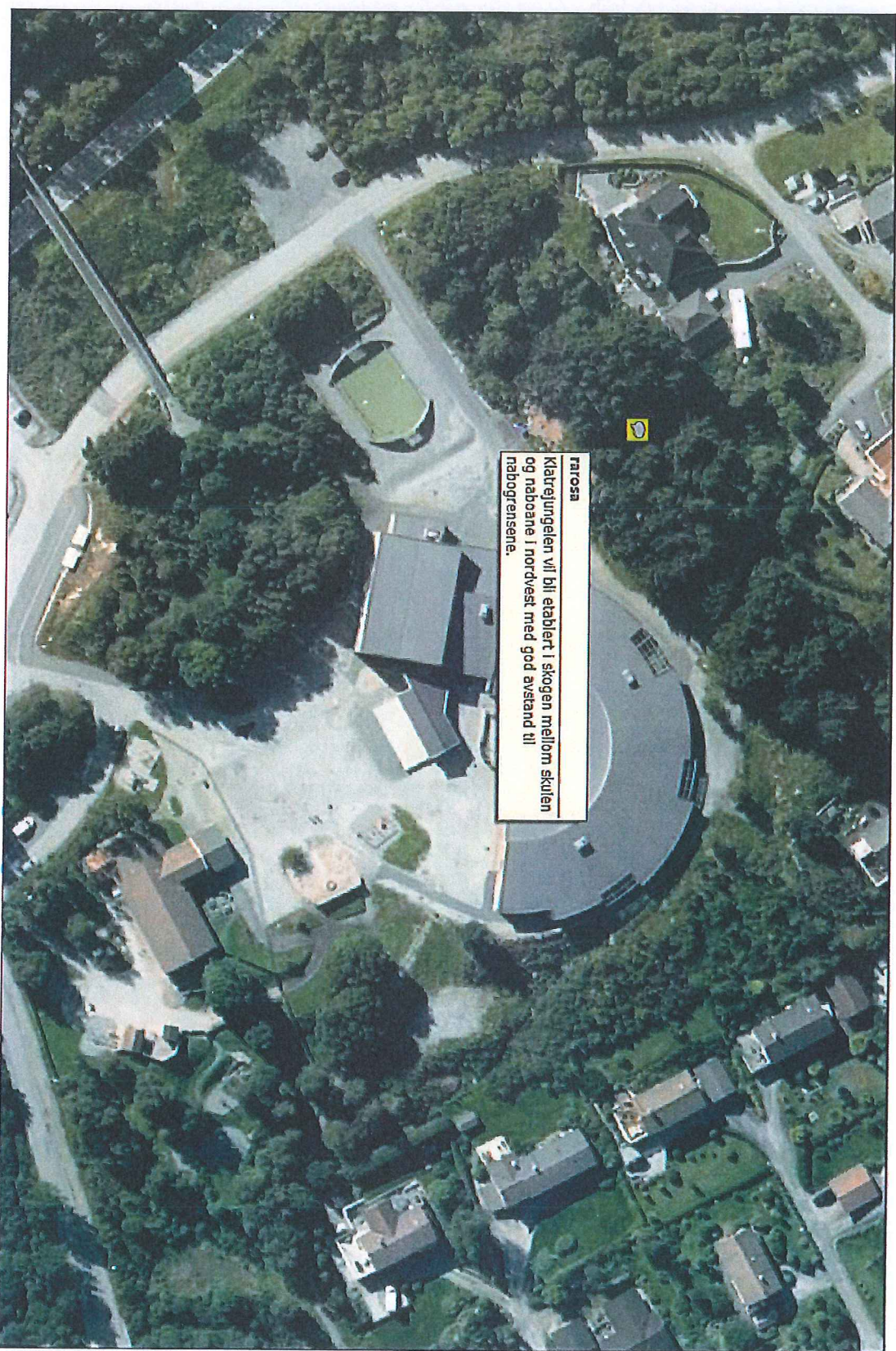
BOJL - NO

# HINDERLØYPE / KLATREJUNDEL

Biilder fra Folkehelseparken som blele etablert i Tysvær kommune april 2015,  
- fikk kr 200.000 i spillemidler.



BOJL - NO



**Tilvosa**  
Klatrejungelen vil bli etablert i skogen mellom skolen og naboane i nordvest med god avstand til naboegensene.

