

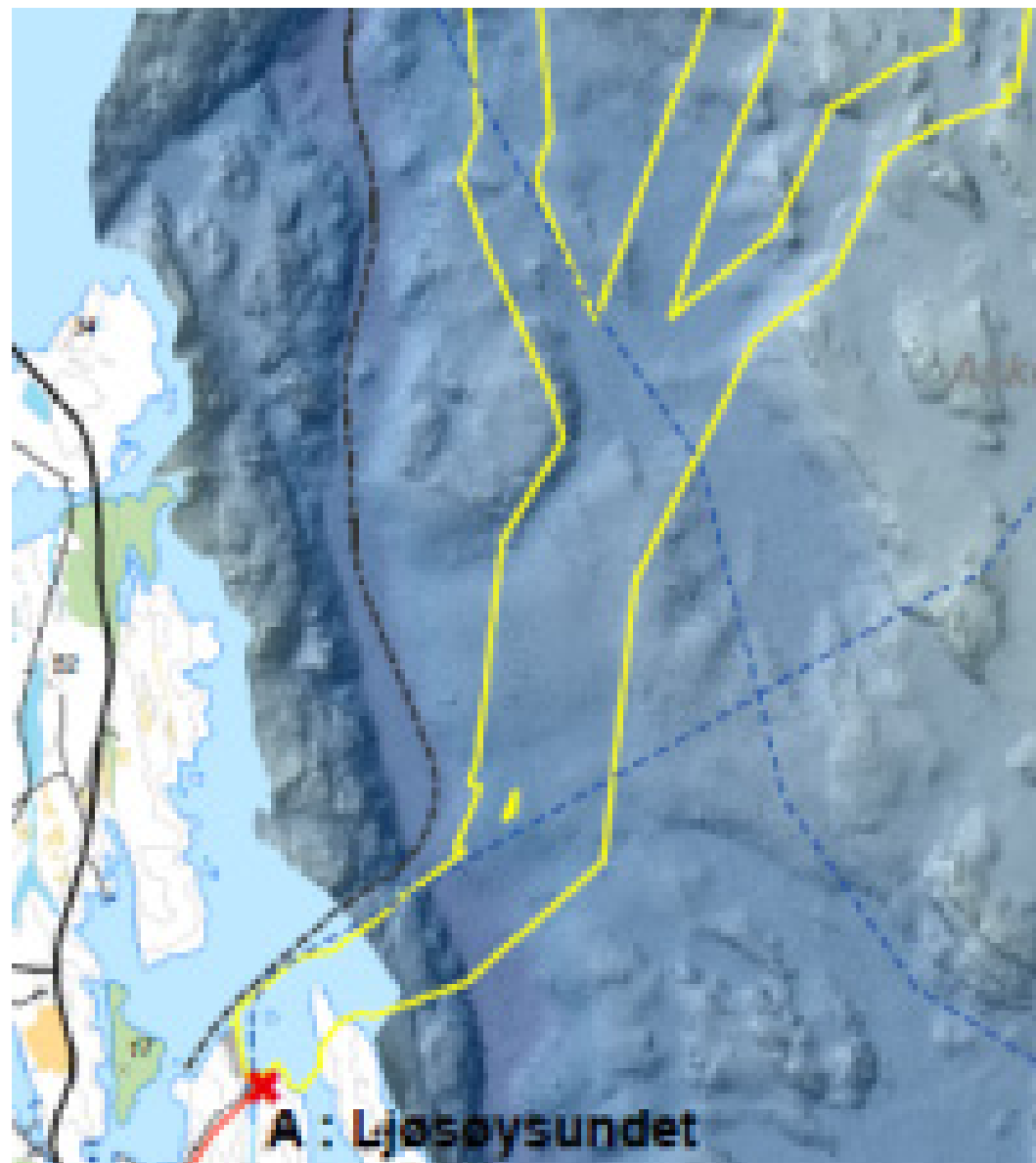
# Landtak i Ljøsoysundet



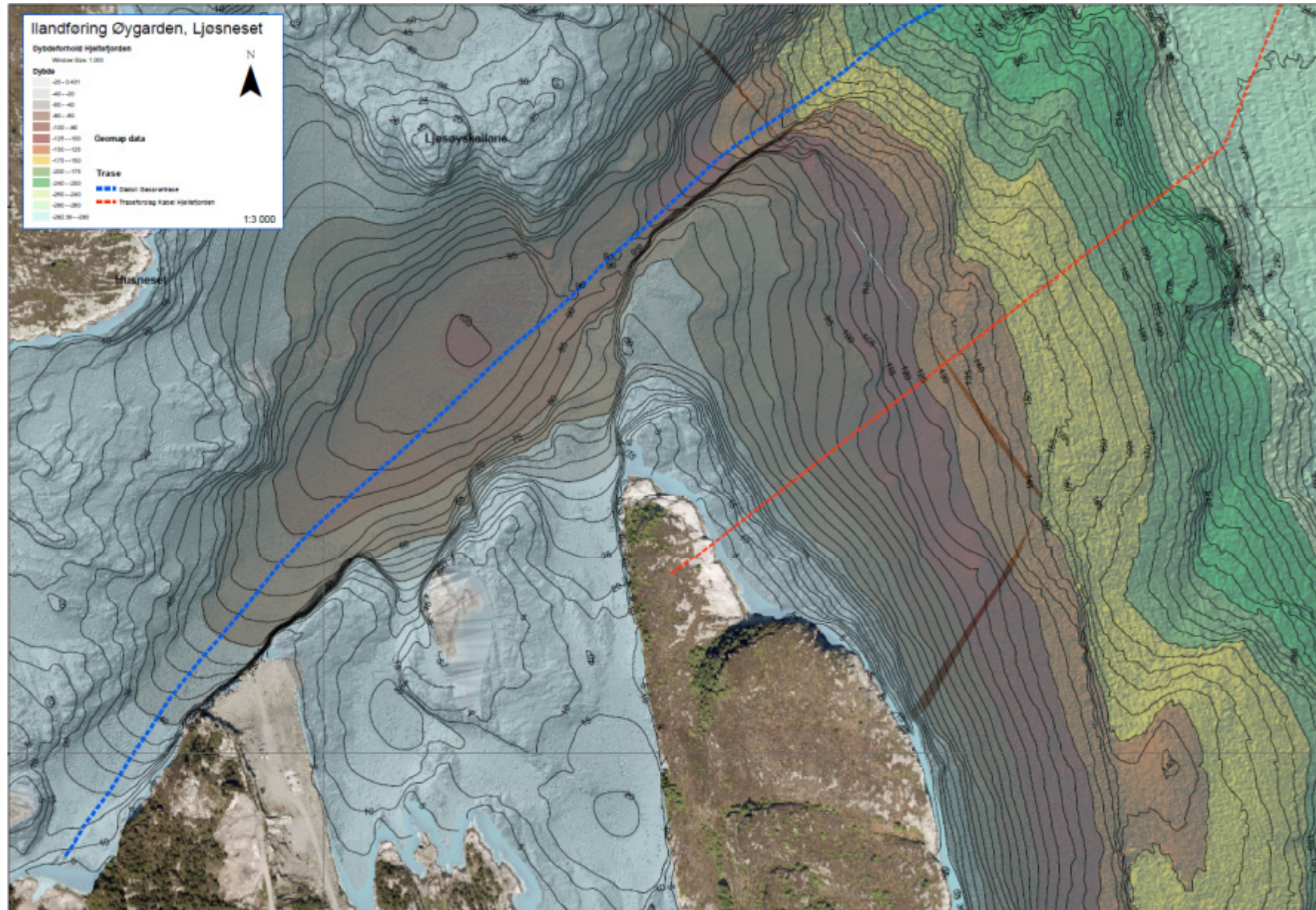
# Konsesjonsgitt trasé



# Kabeltrasér i Hjeltefjorden



# Bunnkart i Ljøsoysundet



# Trasé utredning i Ljøsøysundet (to kabel sett)



# Blom fiskeoppdrett i Ljøsøysundet

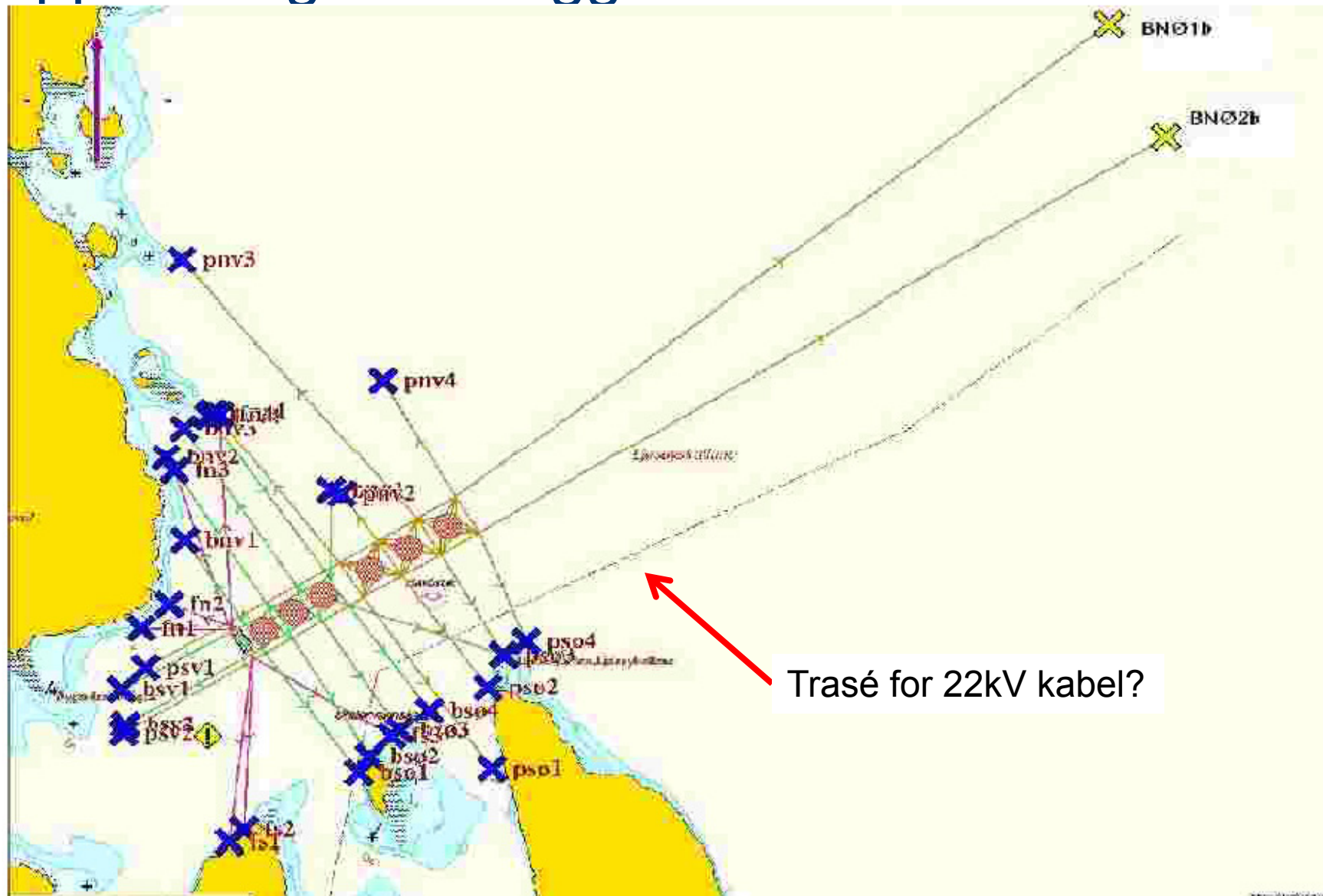


Bloms fiskeoppdrett  
De har i dag 6 merder

# Blom fiskeoppdrett i Ljøsøysundet



# Oppankring av anlegg





# Blom fiskeoppdrett - periodeplan



||||| Brakkperiode feb. og mars

||||| Utsetting av smolt

||||| Slakteperiode

||||| Arbeid i landtaket vil bli utført i februar og mars 2015.

||||||| Ønsket periode for legging av kabel vår/sommer 2016 eller 2017.  
Legging av kablen i Hjeltefjorden – 14 dager (tidlig overslag).

# Forslag til diskusjon

- Permanent flytting av anlegget 100 – 150m nordover
- Midlertidig flytting av anlegget under legging av kabelen (anlegget må være tomt under flytting)
- Midlertidig flytting av ankere under legging av kabelen
- Utvide brakk perioden i 2017 (tre – fire måneder)
- Forskyve brakk perioden over to perioder (starter utsetting av smolt i mai 2015)  
(starter utsetting av smolt i juni 2017)