



Pakkerutiner

- slik vi praktiserer det i
Bergen kommune

Stemmesedler - forhånd

1. Godkjente/forkastede
(partilister, blanke og tvilsomme)



2. Seint innkomne/lagt til side



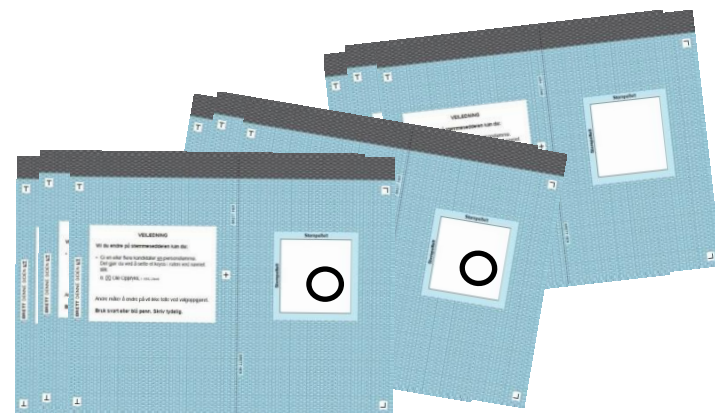
- Disse sedlene pakkes i kasser på rådhuset, klar for skanning.
- Kassene forsegles.
- Strekkodelapp for kategorien settes på.

Stemmesedler - valgtinget

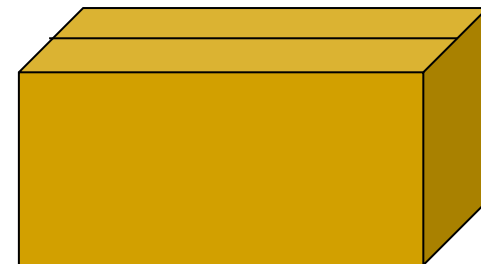


Pakkes ute i valglokalene på valgdagen:

- Fylkestingsvalget
 - Alle partilister
 - Blanke
 - Tvilsomme (uten stempel)



Sedlene skal være utbrettet og uten skilleark



Fraktes fra stemmested til rådhuset



- Stemmeseddelesker

1. Forsegling
2. Kortsida: Klistrelapp med kommune og kretsnavn
3. Langside: Strekkodelapp fra EVA



- Særskilte stemmegivninger

- Beredskapsstemmer

- Valgperm m/møtebok

- Kvittering (VF§34a)



Levering til fylkeskommunen



- **Forhåndsstemmesedler**

1. Godkjente/forkastede
2. Seint innkomne/lagt til side



- **Ordinære valgtingsstemmesedler**

3. Godkjente/forkastede
4. Særskilt omslag
5. Beredskap eller fremmede stemmer



- **Forkastede stemmegivninger (forhånd og valgting)**
- **Valgkort** – forhåndsstemmegivning
- **Alle omslagskonvolutter** – utenriks og Svalbard
- **Valgstyrets møtebok** – kopi
- **Klager** - kopi



Strekkodelapper

Min side

▶ Valgansvarlig kommune

📁 Forberedelser

🗳️ Stemmegivninger

🗳️ Opptelling

📊 Valgoppgjør

Grunnlagsdata

[Brukere](#)
[Kretser og stemmesteder](#)
[Opptellingsmåter og språk](#)
[Styrer og medlemmer](#)
[Oversikt over kommunenes grunnlagsdata](#)

Listeforslag

[Krav til valglist](#)
[Nytt listeforslag](#)
[Rediger listeforslag](#)

Manntall

[Søk](#)
[Ny oppføring](#)
[Endringer](#)

Forhåndsstemme

[Registrering](#)
[Mottatte konvolutter egen kommune](#)
[Sent innkomne forhåndsstemmer](#)
[Prøving](#)
[Forhåndsstemmer til andre kommuner](#)
[Forkastede stemmegivninger](#)
[Samlet prøving forhåndsstemmegivninger](#)

Valgting

[Sentral registrering av stemmegivninger](#)
[Prøving](#)
[Samlet prøving valgtingsstemmegivninger](#)

[Status over stemmegivning](#)
[Tomt valgkort](#)

Administrasjon

[Oversikt over tellinger](#)
[Kommunens tall](#)
[Import av filer](#)

Strekkodelapper

[Rapportering til media](#)

Opptelling

[Ordinære forhåndsstemmer](#)
[Sent innkomne forhåndsstemmer](#)
[Ordinære valgtingstemmer](#)
[Stemmer i særskilt omslag](#)
[Beredskapsstemmer](#)

Forkastelser

[Manuelt forkastede stemmer](#)
[Skannet forkastede stemmer](#)

Møtebøker

[Stemmestyrets møtebøker](#)
[Valgstyrets møtebok](#)

[Status for opptelling](#)

[Valgoppgjør](#)

[Mandatfordeling](#)

🏠 Min side ▶ Velg valg

Strekkodelapp

Valggruppe: Kommunestyre- og fylkestingsvalget 2015

Valg: Fylkestingsvalget 2015

Velg tellekategori

Forhåndsstemmer ordinære

Sent innkomne/lagt til side

Stemmer i beredskapskonvolutt

Valgtingsstemmer ordinære

Stemmer i særskilt omslag

Velg

Tellekategorier

Sent innkomne/lagt til side (FS)

Kasse 01 / 1



150001010100001201011FS



471212011201000000

Fylkestingsvalget 2015 Hordaland

Bergen