

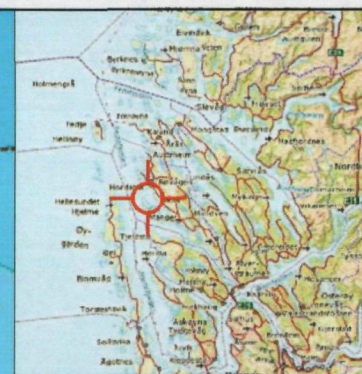
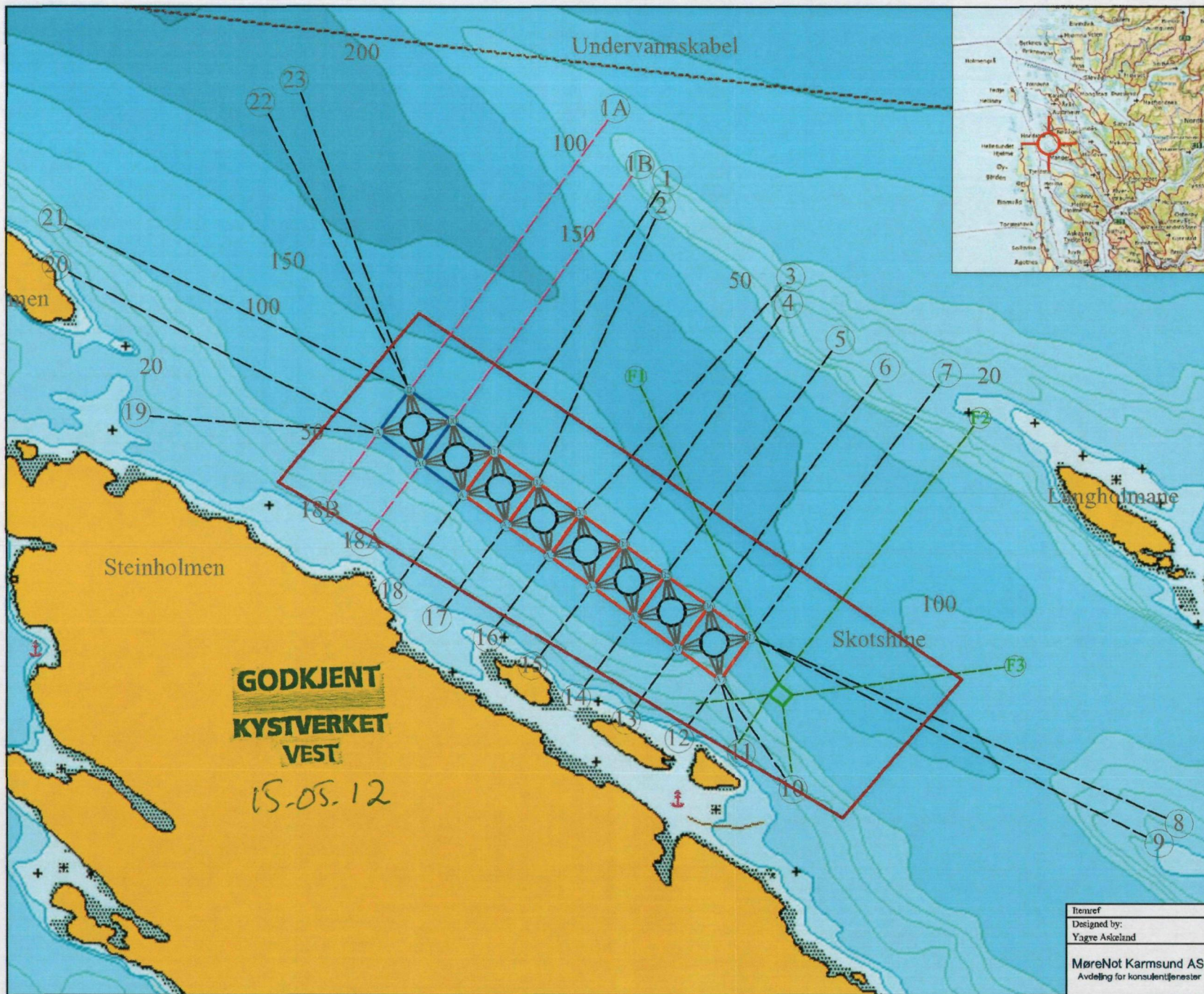
SYMBOL

- Ramme 75x75 m.
- Flåte
- Nytt ramme 75x75 m.
- Fortøyings line
- Fortøyings line
- Fortøyings line flåte
- AK område

Line nr	GPS posisjon flåte		
F1	60.40.458 N	4.55.184 Ø	Ø
F2	60.40.457 N	4.55.191 Ø	Ø
F3	60.40.384 N	4.55.371 Ø	Ø
F4	60.40.373 N	4.55.380 Ø	Ø
F5	60.40.335 N	4.55.450 Ø	Ø
F6	60.40.313 N	4.55.521 Ø	Ø
GPS posisjon flåte midtpunkt			
M	60.40.070 N	4.55.372 Ø	Ø

**GODKJENT
KYSTVERKET
VEST**
15.05.12

Itemref	Title/Name	Article No./Reference
Designed by: Yngve Askeland	LINGJA I AKS AS	Date: 28-01-2011 Scale: 1:5000
MøreNot Karmsund AS Avdeling for konsulenttenester	Task: Rasky kartmann, Norge	Lok. No.
	Fortøyingskonfigurasjon	Edition & Date: 3, 20-05-2012 Sheet: 3/3



SYMBOL

- Ramme 75x75 m.
- Flåte
- Nytt ramme 75x75 m.
- Fortøynings line
- Fortøynings line
- Fortøynings line flåte
- AK område

Line nr	GPS posisjon fortøyning		
1A	60.40.521	N	4.55.116 Ø
1	60.40.458	N	4.55.184 Ø
2	60.40.457	N	4.55.191 Ø
3	60.40.384	N	4.55.371 Ø
4	60.40.373	N	4.55.380 Ø
5	60.40.335	N	4.55.450 Ø
6	60.40.313	N	4.55.521 Ø
7	60.40.308	N	4.55.617 Ø
8	60.39.973	N	4.55.975 Ø
9	60.39.960	N	4.55.943 Ø
10	60.40.006	N	4.55.375 Ø
11	60.40.033	N	4.55.302 Ø
12	60.40.045	N	4.55.220 Ø
13	60.40.059	N	4.55.138 Ø
14	60.40.076	N	4.55.063 Ø
15	60.40.100	N	4.54.995 Ø
16	60.40.122	N	4.54.924 Ø
17	60.40.136	N	4.54.844 Ø
18	60.40.158	N	4.54.771 Ø
18B	60.40.211	N	4.54.648 Ø
19	60.40.286	N	4.54.376 Ø
20	60.40.396	N	4.54.254 Ø
21	60.40.434	N	4.54.250 Ø
22	60.40.520	N	4.54.565 Ø
23	60.40.535	N	4.54.618 Ø
GPS posisjon anleggs hjørner			
B	60.40.272	N	4.54.739 Ø
B7	60.40.114	N	4.55.323 Ø
A7	60.40.081	N	4.55.274 Ø
A	60.40.304	N	4.54.789 Ø
GPS posisjon anlegg midtpunkt			
M	60.40.192	N	4.55.032 Ø
Itemref	Title/Name	Artikel No./Reference	
Designed by:	LINGA LAKS AS	Date	Scale
Yngve Askelzind		28-01-2011	1:7500
MøreNot Karmsund AS	Toska, Rødøy kommune, Norge	Lok. No.	
Avdeling for konsulent tjenester	Fortøyningskonfigurasjon	Edition & Date	
		3; 20-03-2012	
		Sheet	
		1/3	