

Nordhordlandstinget  
Måndag 15. mai 2017

## Nordhordland Biosfæreområde

VESTNORSK KYSTLANDSKAP  
- OG MENNESKA SOM BUR HER

Peter Emil Kaland, professor emeritus, koordinator for UiB  
Kari Evensen Natland, Nordhordland Utviklingselskap IKS, prosjektleiar

# AGENDA



- Kva er eit biosfæreområde?
- Nordhordland Biosfæreområde – for regional utvikling
- Universitetet i Bergen sitt engasjement
- Arbeid med hovudsøknad og sonering i biosfæreområdet
- Prosjekt i arbeid
- Organisering
- Status og vidare arbeid



# UNESCO sitt Biosfæreprogram



Nordhordland  
Biosfæreområde



## MENNESKET OG BIOSFÆREN = MAB

- Etablert 1971
- Oppfølging av «International Biological Program»



Organisation  
der Vereinten Nationen  
für Bildung, Wissenschaft  
und Kultur



• Programm  
• Der Mensch und  
• die Biosphäre  
•  
•

*BIOSFÆREN = Alt liv på jorda: i vatn, på land  
og i lufta.*

# KVA ER EIT BIOSFÆREOMRÅDE?



Nordhordland  
Biosfæreområde

## VERDSARVEN:

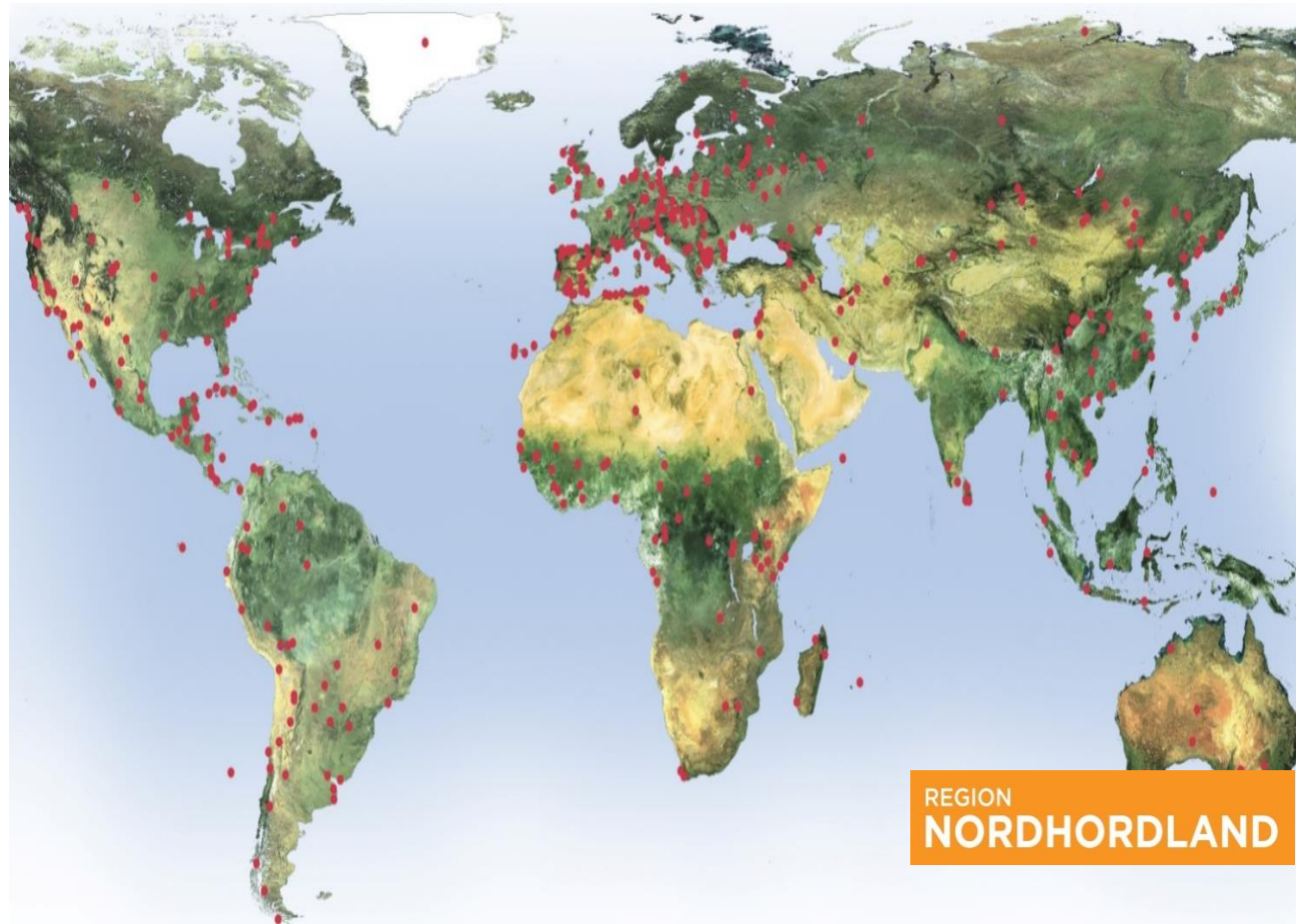
- **Unike** byggverk og landskap skapt av tidlegare generasjonar og naturen.

## MAB-PROGRAMMET (MENNESKET OG BIOSFÆREN):

- Modellområde for berekraftig utvikling.
- Biosfæreområdet må vere **representativt** for ein region.
- Lokalsamfunnet samarbeider med forskingsinstitusjonar, styresmaktar og næringslivet om :
  - **Berekraftig** bruk av ressursane av omsyn til **komande** generasjonar.
  - **Samfunnsutvikling**: Tilpassa dei sosiale, økonomiske og kulturelle forholda.
- Drift av eit biosfæreområde krev **aktiv medverknad** av lokalsamfunnet. UNESCO har difor avgjort at søknadsprosessen skal starte her.

## Samla areal er større enn Kina!

- 669 i 120 land
- Europa:  
241 i 34 land
- Sverige: 5 (+2)
- Finland: 2 (+1)
- Danmark: (+1)

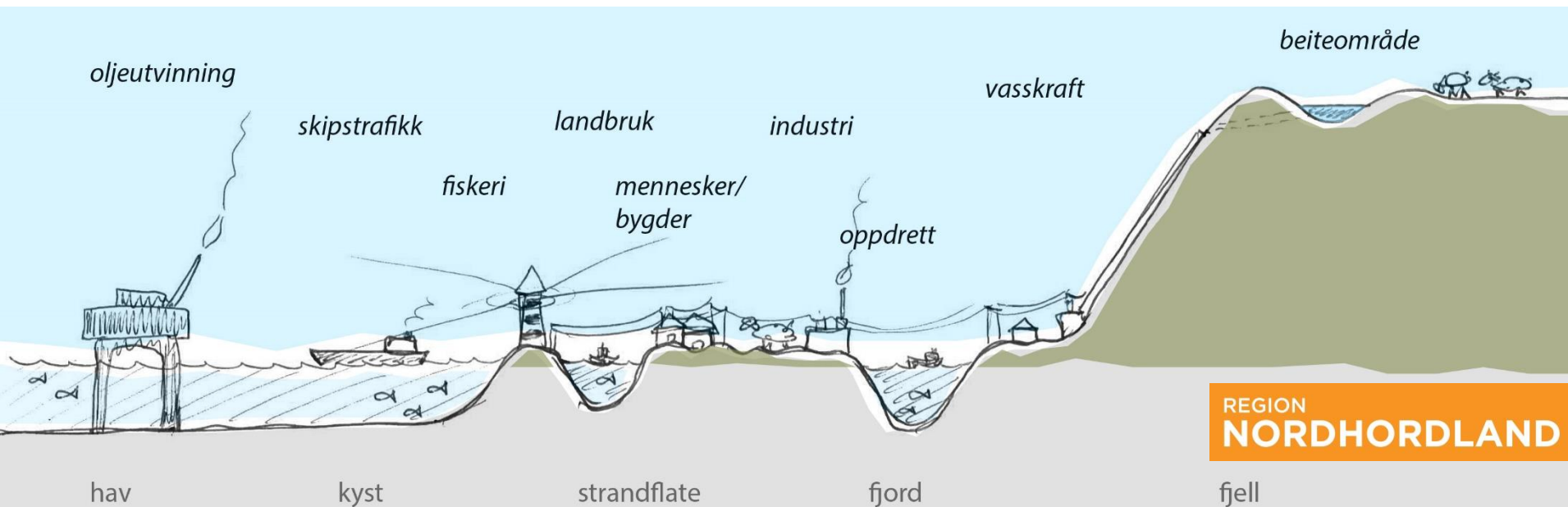


# KYSTEN SINE RESSURSAR:



Nordhordland  
Biosfæreområde

- Natur: Eit landskap med skjerma kyst av ein brei øygaard, fjordar og høge fjell Ein sterk klimatisk og økologisk gradient frå hav til fjellområda.
- Vatn: Kysten mottar hovudparten av nedbøren i landet. Norge er verdens 6. største produsent av elektrisk energi frå vatn kraft, størst i Europa.
- Fisk: Vest-Norge har store ressursar av pelagisk fisk. Norge er den største havbruksprodusenten i Europa.
- Olje: Ein stor Europeisk produsent av olje og gass



- **SAMFUNNSUTVIKLING:** Fremme økonomisk utvikling, og ta vare på ressursar, biologisk mangfold og regionen sine kulturelle verdier
- **FORSKING:** Vere pådrivar for kunnskapsdreven, berekraftig utvikling: dialog og tett samarbeid med forskingsinstitusjonar
- **OMDØMME OG NÆRINGSUTVIKLING:** Biosfæresatsinga kan vere med å løyse konkrete oppgåver på regionalt nivå, som t.d. næringsutvikling og merkevarebygging.
- **DEL AV INTERNASJONALT NETTVERK:** Utnytte erfaringsgrunnlaget i UNESCO's biosfærenettverk, og delta i internasjonale samarbeidsprosjekt.
- **STOLTHEIT:** Løfte fram ressursane i regionen. Bevisstheit, stoltheit og glede.

# 2013: NORDHORDLAND + UIB = SANT



Nordhordland  
Biosfæreområde



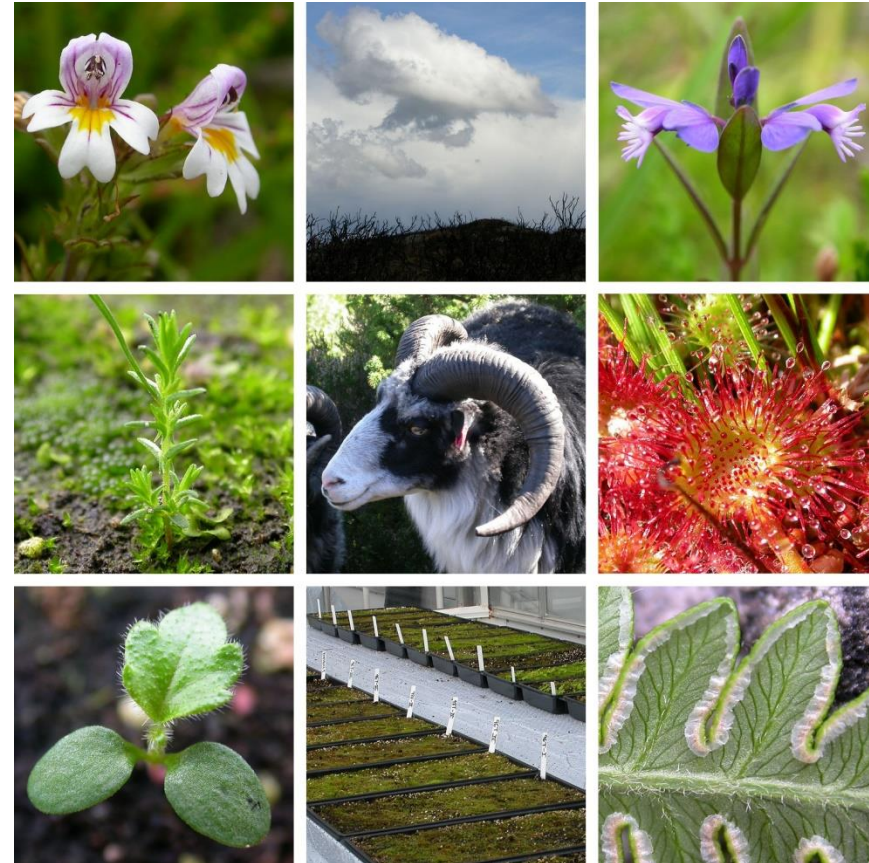
REGION  
NORDHORDLAND





- UiB samarbeider med UNESCO om å etablere ein tverrfagleg **forskargruppe** for forskning innan MAB- programmet og anna UNESCO-relatert forskning.
- Budsjettet dei neste 4 åra er på 17 mill. kr. Det inneber tilsetting av 2 UNESCO forskarar (Chairs) og 4 forskerbistillinger med tillegg av midlar til drift.
- UiB vil videreurvikle **dialogen** med lokal mynde og næringslivet om samarbeid for å løyse lokale oppgåver som del av biosfæreprogrammet.
- **Inger Måren** (økologi og samfunnsvitskap) og **Geir Atle Ermland** (kulturhistorisk vitenskap) er oppnemnd frå UNESCO og UiB til **UNESCO Chairs**.

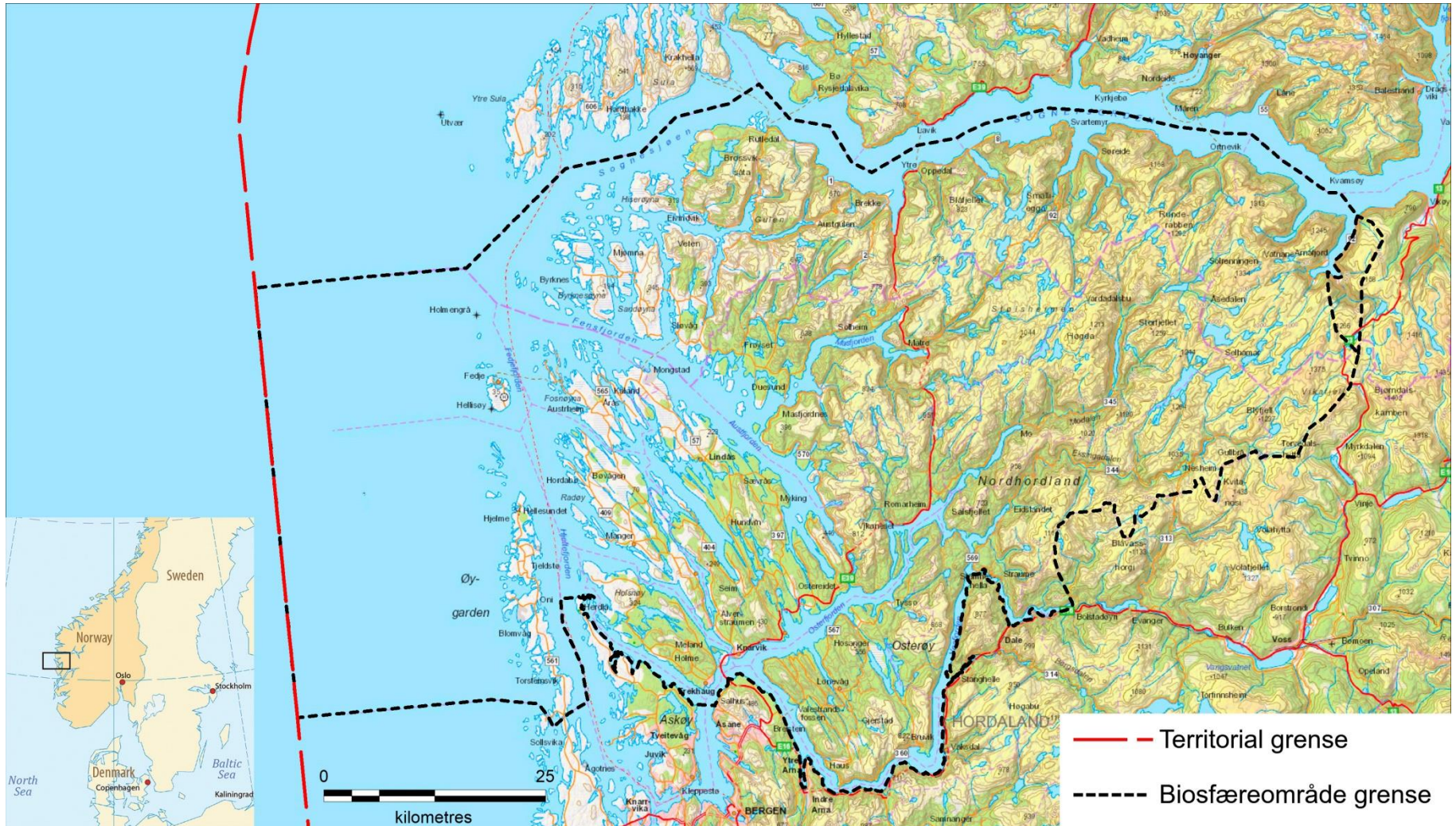
- Vi skal leie ei gruppe med 5 forskarar frå ulike fakultet innan UiB.
- Gruppa skal initiere forskarprosjekt og koordinere forskning innan biosfæreområdet; både grunnforskning og anvendt forskning.
- Min bakgrunn:
- Doktorgrad i planteøkologi frå UiB med feltarbeid på Lygra og med fokus på endringar i kulturlandskapet.
- Lokal forankring



# NORDHORDLAND BIOSFÆREOMRÅDE



Nordhordland  
Biosfæreområde



## **KJERNEOMRÅDE:**

”Eit statleg verna kjerneområde eller områder som er bestemt for langsiktig vern, i høve til ,åla for ivaretaking for biosfæreområdet, og av tilstrekkeleg storleik for å møte desse målsettingane”.

## **BUFFERSONE (HENSYNSONE):**

”Ein sone som er klart identifiserbar og som omkransar eller som har grense til kjerneområdet eller områder, der berre aktiviteter kan utføres som er i samsvar med måla for ivaretaking”.

## **UTVIKLINGSONE:**

eit ytre område der berekraftig ressursforvaltning vert utvikla og vert praktisert».

## **INGEN NYE LOVAR OG REGLER TRER I KRAFT I EIT BIOSFÆREOMRÅDE**

Råderett over land og vatn vert ikkje endra. Statusen fører ikkje til oppretting av nye verneområde og heller ikkje til restriksjonar på innbyggjarane sine juridiske rettar.

# KJERNEOMRÅDER OG BUFFERSONER



Nordhordland  
Biosfæreområde



## Famtidig nedtrapping av oljeproduksjonen



Utvikle ny næringsvirksomhet etter Mongstad

Fiskeoppdrett: Sykdommer, forurensing, rømming, mer bærekraftig mat



Lus



Framtidig laksefôr:

Sjøpung

Algeproduksjon ved  
CO<sub>2</sub> og fotosyntese.

## Gjengroing av landskapet.



1971



2005



# PROSJEKTER I ARBEID



Nordhordland  
Biosfæreområde

- Heilskapleg landskapsforvaltning i Nordhordland
- Smaken av Nordhordland - lokalmatsatsing
- NPA-prosjekt Berekraftig turisme
- Klyngeutvikling for norsk ull i Nordhordland
- Jordmassehandtering



REGION  
NORDHORDLAND

"Eit prosjekt for  
berekraftig utvikling"

Kva er eit biosfæreområde?

Forskning og utdanning

Prosjekt

Unike Nordhordland

Kontakt oss

## Desember - vinnarbilde



"Orions belte", fotograf: Anders Eidsnes.

Vinnarbilde i desember er "Orions belte" av Anders Eidsnes. Bildet er tatt om natta frå skiløypa i skogen på Eikanger i Lindås. Anders får gavekort med to-retters middag for to personer på Skjerjehamn...

12. januar 2017

[Les meir](#)

## Artikkel i Bergens Tidende og Strilen om Nordhordland som biosfæreområde!

06. januar 2017

[Les meir](#)

## Workshop tirsdag 17. januar!

Korleis lykkast Torstein Hatlevik med si mat- og reiselivssatsing?

Nordhordland Næringshage arrangerer workshop for deira mål- og medlemsbedrifter tirsdag 17. januar kl. 12.00 - 16.00 i Banken på Austrheim. Påmel...

04. januar 2017

English

A A A

Søk...



## Nyhendebrev

Motta vårt nyhendebrev

E-post:

Meld deg på



Fotokonkurranse  
2016

Det er ulikt korleis biosfæreområda rundt om i verda er organisert og finansiert.

Styringsgruppa, saman med prosjektgruppa, har i gong arbeid som skal leie fram til løysinga på dette.

- Der er viktig å halde på det som har fungert godt. Prosjektet er i dag eit slags samarbeidsorgan. Inntil vidare skal vi forsette på det sporet, og med den strukturen vi har i dag.
- Vi må være pragmatiske og finne ein modell som ikkje låser oss til ein organisasjonsform som vi kanskje ikkje vil være tent med på sikt.
- Organiseringa må sjåast i relasjon til biosfæreområdet sin funksjon

- Regjeringen har ikkje tatt stilling til korleis ein skal finansiere driftskostnadene til biosfæreområda i framtida.
- Nordhordland må gjere eit politisk arbeid for å sikre statleg finansiering til Biosfæreområda. Verdensarvområda får stor offentleg stønad.
- Ein kan tenke seg ulike finansieringsmodellar:
  - Spleiselag mellom kommunane, næringsliv, forskarmiljø og myndigheitene, medlemsavgift.



- Feb 2015 Forstudien vart signert og sendt til MAB-komiteen, den er forankra i 10 kommunar og støtta av Fylkesmannen og HFK
- Juni 2015- Den norske MAB-komiteen vart etablert, hadde første møte i november 2015.
- Feb 2015 – hausten 2017 innhald og satsingar :
  - Hovudsøknad: Planarbeid, sonering, geografisk avgrensing, skildring
  - Dialogplattform
  - Konkrete prosjekt m/ arbeidsgrupper.
- 2017 / 2018- Hovudsøknad vert sendt til den norske Regjering.
- September 2018 - Regjeringa nominerer Nordhordland Biosfæreområde til UNESCO.
- Juni 2019 – UNESCO MAB, ICC utnemner Nordhordland Biosfæreområde.

TAKK FOR OSS!



Nordhordland  
Biosfæreområde



REGION  
NORDHORDLAND