

Dale barne- og ungdomskule

Tilleggsvurderingar bestilt av formannskapet 2. oktober 2017



Investering versus drift – svar frå revisor (Deloitte):

Muligheten for å ta kostnadene i investeringsregnskapet avhenger av modulskolens levetid og fremtidig bruk av tomten.

- Dersom modulskolene skal benyttes i fire år kan tilrettelegging av tomt og til- og nedrigging tas som investering.
- Dersom modulskolene skal benyttes i to år, men tomten skal benyttes til noe annet i minst et påfølgende år kan tilrettelegging av tomt tas som investering, men til- og nedriggingskostnader må tas over drift.
- Dersom modulskolene skal benyttes i to år og fremtidig bruk av tomten er usikker, må både tilrettelegging av tomt og til- og nedrigging tas over drift.



Tomt for modulskule Dale

- Sandliane er vurdert å vere det beste alternativet på grunn av nærleik til Turbinen og stort uteområde.
- Geitabakken er vurdert som lite eigna grunna dårlege soltilhøve, avstand til bustader nord for Dale sentrum samt manglande kapasitet på vass- og avløpsnettet.
- Turbinen er vurdert som mindre eigna enn Sandliane grunna mindre uteområde samt nærleik til trafostasjon til BKK. Det er strengare krav til elektromagnetisk stråling til bygg med varig opphald for barn (skular, barnehagar og bustader).



Framdrift for modulskule Sandliane

- Vedtak 16/10-2017.
- Planlegging, grunnundersøking, prosjektering grunnarbeid, og byggemelding med byggesøknad: ca 4 mnd.
- Tilbudsfasen og evaluering: ca 2 – 3 mnd.
- Tilrettelegging av tomt 3 – 4 mnd + sumarferie.
- Sum ca 11 månader. Tomt klar for montasje av modulskule i tredje kvartal og modulskule klar for drift mot slutten av 2018.
- Oppstart byggearbeid på Dale skule (sentrum) vert utsett frå juni 2018 til januar 2019.

Kostnader modulskule

– med kopling tilbygg Vaksdal skule

Alternativ	1	2	3	4
Lokalisering mellombels skule	Dale og Vaksdal	Stanghelle	Stanghelle	Dale
Lokalisering SFO	Dale og Vaksdal	Turbinen/Vaksdal	Turbinen/Vaksdal	Sandliane/Vaksdal
Elevtal	110 elevar	95 elevar	190 elevar	110 elevar
Areal	1100 m ²	630 m ²	1100 m ²	1100 m ²
Leigeperiode, år	4	4	2	4
Tilrettegging tomter	5,2	0,6	0,8	4,5
Til- og nedrigging inkl. fund.	21,0	4,9	10,3	8,4
Leige modulskule	6,2	2,9	3,9	6,2
Skyskostnader	0,0	4,0	4,0	2,0
Driftskostnader skule	0,0	6,0	0,0	0,0
Usikkerheit	4,3	1,7	2,1	2,1
Sum	36,7	20,1	21,0	23,1
Investering Dale busk	0,0	3,6		7,4
Investering Vaksdal bsk	0,0	3,6		7,4
Årlege renter og avdrag	0,0	0,4		1,0
Driftskostnader 2018	0,0	1,6		0,8
Driftskostnader 2019	9,2	3,2		1,6
Driftskostnader 2020	9,2	3,2		2,1
Driftskostnader 2021	9,2	3,2		2,6
Driftskostnader 2022	9,1	1,6		1,3

Kostnader modulskule

– utan kopling Vaksdal skule

Alternativ	2	4
Lokalisering mellombels skule	Stanghelle	Dale
Lokalisering SFO	Turbinen	Sandliane
Elevtal	95 elevar	110 elevar
Areal	630 m ²	1100 m ²
Leigeperiode, år	2	2
Tilrettegging tomter	0,6	4,5
Til- og nedrigging inkl. fund.	4,9	8,4
Leige modulskule	1,5	3,1
Skyskostnader	2,0	0,0
Driftskostnader skule	3,0	0,0
Usikkerheit	1,7	2,1
Sum	13,6	18,0
Investering Dale busk	0,0	0,0
Årlege renter og avdrag	0,0	0,0
Driftskostnader 2018	3,4	0,0
Driftskostnader 2019	6,8	9,0
Driftskostnader 2020	3,4	9,0
Driftskostnader 2021	0,0	0,0
Driftskostnader 2022	0,0	0,0

Bruk av Turbinen til konsertsal

- Grunnen til at kulturskolen og det frivillige kulturlivet ynskjer ein kultursal på nye Dale Skule er at det for tida ikkje eksisterer eit eigna lokale til øving for musikklag, korps, samspel, eller gjennomføring av konsertar og framsyningar på Dale. Ei investering i lys-/lydanlegg i Turbinen som alternativ til kulturskal i ny skule fyller ikkje funksjonen kulturlivet er ute etter. Turbinen er i bruk kvar kveld til idrett og ikkje ledig til øving for musikk
- Kulturlivet og kulturskolen har prøvd å nytte idrettshallen Turbinen til musikk ved fleire høve. Det har vore utfordrande, sidan det krev eit teknisk avansert lydanlegg av store dimensjonar. Det har likeeins vore utfordrande for utøvarane, sidan idrettshallen er bygd for å dempe lyd, ikkje gje musikarar akustisk respons på det dei framfører. Ei ombygging av Turbinen til bruk for musikkutøving ville være omfattande



Nytt 25 meters basseng

konkurransse-/treningsbasseng (kulturdep.)

- Konkurranssebasseng

- Min. 25 x 15,5m (lengde/bredde) .
- Min. 1,0m vendside – 1,6m startside (djupn).
- For konkurranssebasseng skal det avsettas areal for arrangementstekniske oppgaver og tilskodarar.
- Store krav til utstyr, og merking.
- Enda større krav til nasjonale konkurransar.
- 1/3 av kostnader eller inntil 21 millionar i spelemidlar.

- Treningsbasseng

- Min. 25 x 8,5m (lengde/bredde).
- Tilrå 1,0m vendside – 1,6m startside (djupn).
- Mindre krav til anna areal.
- 1/3 av kostnader eller inntil 12 millionar i spelemidlar.

Symjebasseng

- Tilrådd djupn i opplæringsbasseng er 0,9 – 1,6 m.
- For alternativa med 25 m basseng er det lagt til grunn eit treningsbasseng i kostnadsalkylen.
- Bassenget på Dale fekk i overkant av ein million kr. i spelemidlar i 2006/2007 som vert trekt frå framtidige spelemidlar til basseng på eksisterande tomt.

SENTRUM - SKULE

Work-shop i mai 2017:

«Korleis kan skulen spela på lag med sentrum?»

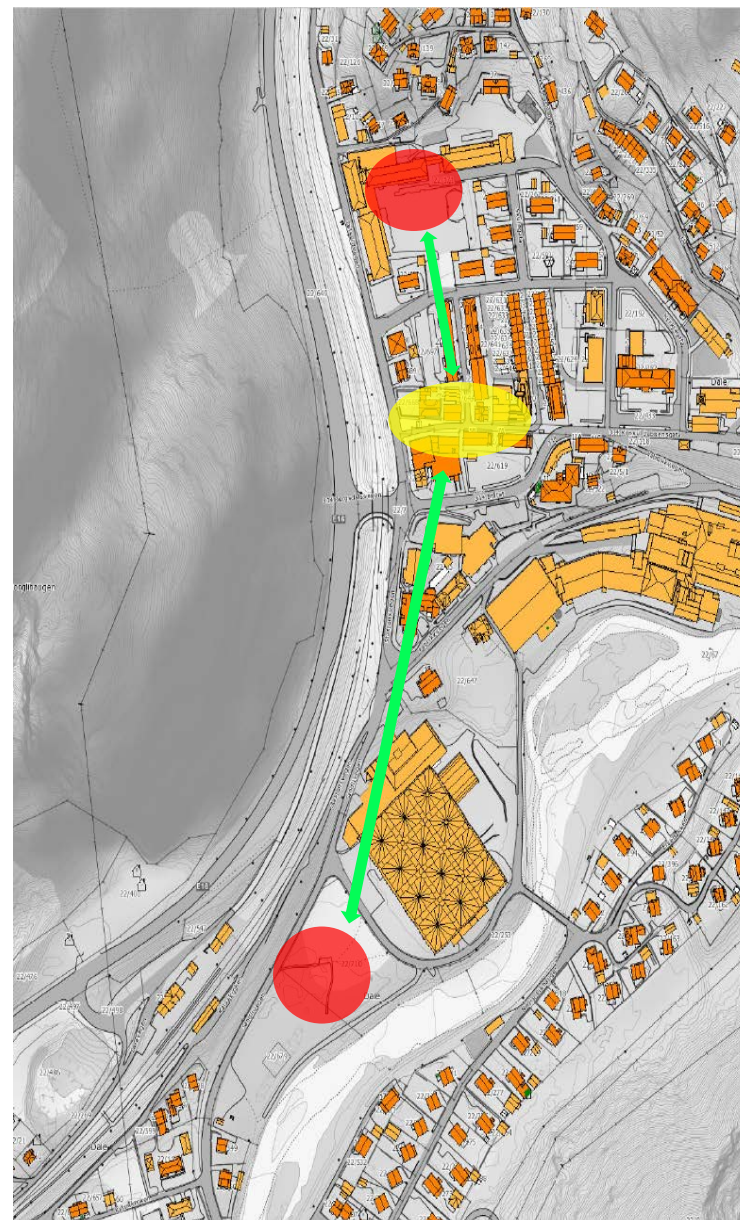
Hovudpoeng etter seminaret:

- At funksjonane i skulen må tilføra sentrum aktivitet.

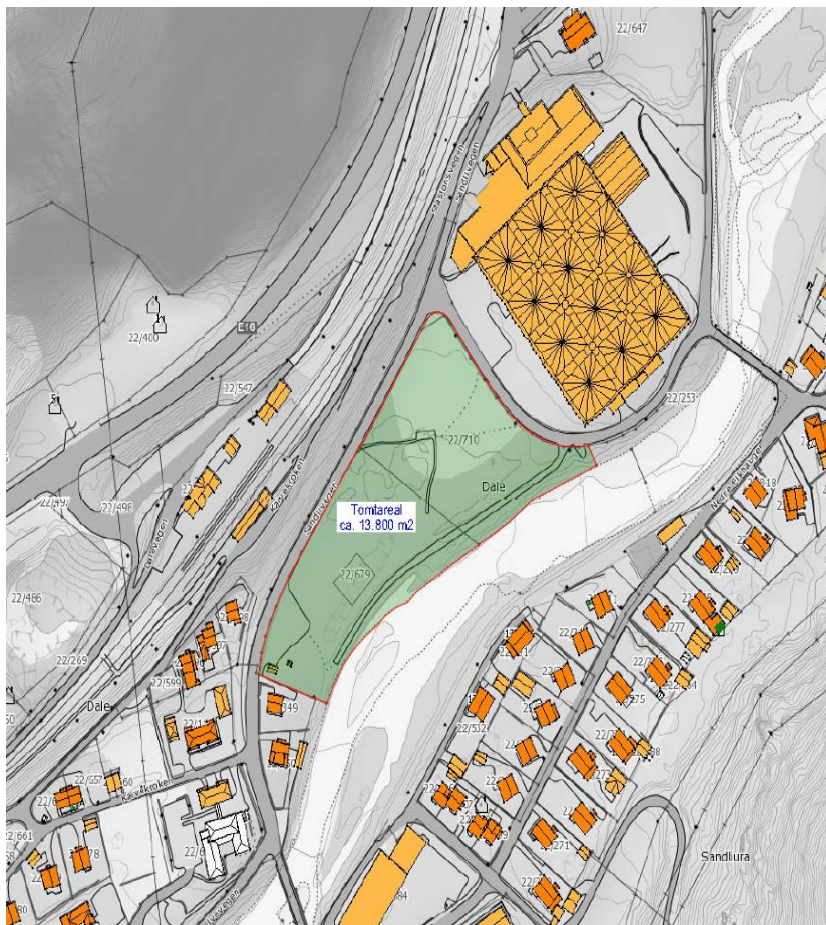
Verkemiddel:

- Kort avstand sentrum – skule.
- Hovudinggangen til skulen vender seg mot sentrum.
- Funksjonar som bygda kan ta del i, vert lagt på bakkeplan og vendt mot sentrum.
- At plassen framfor skulen vert utforma som ein meir offentlig plass enn resten av utearealet.

Også ønske om å kombinere kollektivknutepunkt med busshaldeplass for ungdomsskulen.



TOMT SANDLIANE



Skuletomt Sandliane:

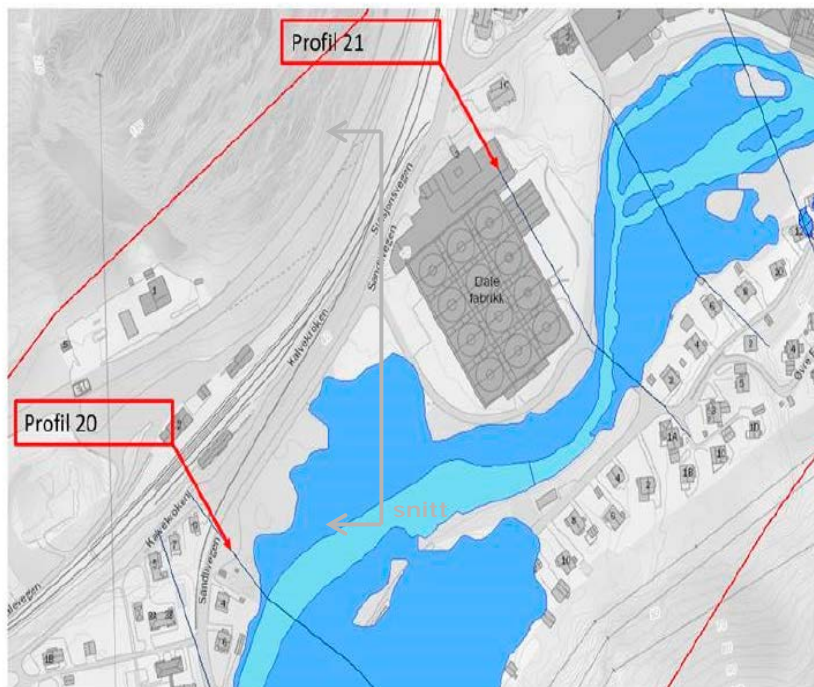
- Kommunal tomt + nabotomt= 13.800m²
- Kommunal tomt avsett til idrett/kultur, nabotomt regulert til industri.

⇒ **Kjøp av tomt + ny reguleringsplan**

Uteopphaldsareal:

- Anbefaling uteopphaldsareal for skule 50m² pr elev – dvs 12.500m² (anbefalinga seier minimum 10 000m²).
- Trafikk- og parkeringsareal er ikkje del av uteopphaldsarealet ved ein skule. Vi treng:
 - Areal for snuplass og oppstilling for bussar.
 - Parkering for tilsette ved og gjestar til skulen.
 - Parkering for kultur/idrett på kveldstid.
- Fotavtrykk skule må også trekkjast frå tomta.
- Behov for sikring mot elva.
- Klimatilhøve, sol og kuldedrag.

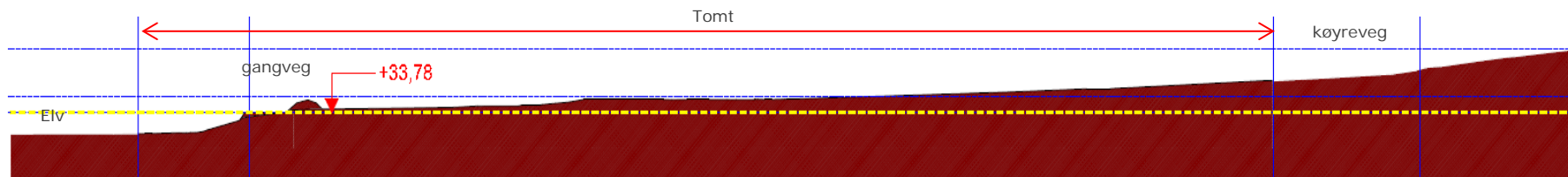
TOMT SANDLIANE



NVE (2015): Nye vasslinjer for 200 års flaum

Profil 20

- ✓ Areal bak erosjonssikring/flaumvoll ligg flaumsikkert for 200 års flaum.
- ✓ På baksida av vollen vert areal under **kote 33,78** (33,48 +0,3m tryggleiksmargin) å rekne som lågpunkt ved profil 20 ved 200 års flaum.
- ✓ Overflatevatn må ha utløp bak vollen dersom terrenget er lågare enn vollen.



Konklusjon: Heile bygget må liggja over kote 33,78

Terrengsnitt

SKULE PÅ SANDLIANE

Skuleanlegg med bibliotek, kultursal/auditorium og symjehall:

- Bruttoareal (alt 5 – 5III) frå 4.950m² – 5.690m²
- Må kunne utvidast med ein parallell i ungdomsskulen dvs + ca 500m²

⇒ Fotavtrykk bygg 2.500m² – 2.900m²

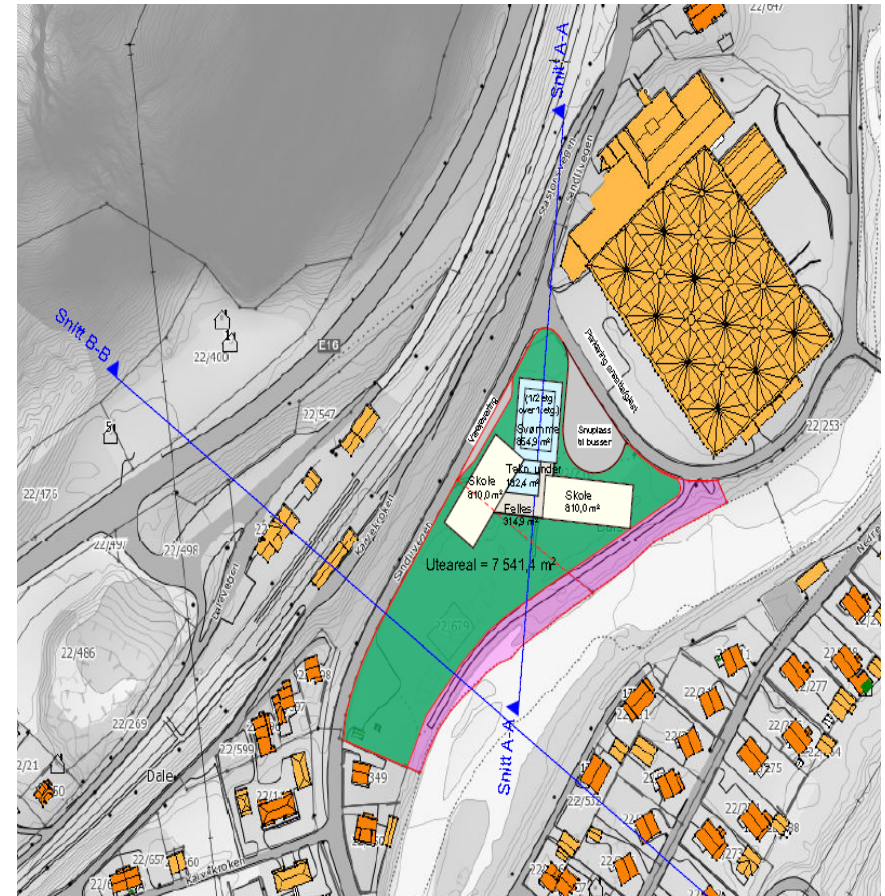
Fråtrekk uteareal på tomta:

- Snuplass buss og sikringsone mot elva.

⇒ Uteareal skule ca 7.500m²

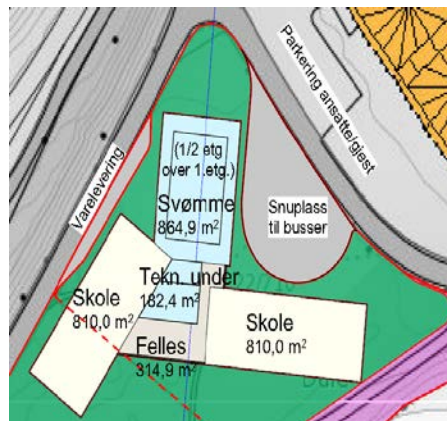
⇒ Anbefalinga for 250 skule: 12 500m²
minimum 10.000 m²

⇒ Parkering for gjestar og tilsette ved Kamgarneret, ikkje plass på tomta.

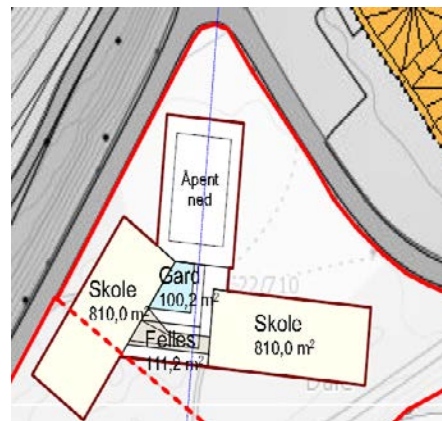


SKULE PÅ SANDLIANE

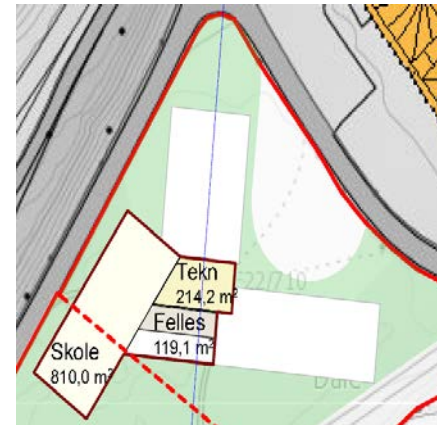
Planar og snitt med prinsipppløysing for skule og symjehall:



1. etasje



2. etasje



3. etasje

- Tekniske rom til skule/symjehall vert lagt på kote 33,78.
- 1. etasje skulebygg vert lagt 1,5m høgare på nivå veg/terreng.
- Bygningsfløyar med 2 og 3 etasjar.

Framdrift – Ny skule på Sandliane

- Skisseprosjekt og reguleringsplan ca 1,5 til 2 år.
- Byggeprogram, forprosjekt og prosjektering ca 1 år.
- Byggefase ca 2 år.
- Sum ca 4,5 til 5 år frå vedtak om tomt.
- Dvs ved vedtak om tomt i 2017 blir opning av ny skule august 2022 til januar 2023 (om ikkje noko uventa skjer).



OPPSUMMERING SKULE PÅ SANDLIANE

Tid og kostnad:

- Må kjøpe nabotomt gbnr 22/710.
- Må kjøpe deler av gbnr 22/646 for parkering.
- Tomta må regulerast til skule.
- Grunnundersøkingar.

⇒ Byggestart og opning ny skule
må utsettast med 2,5 - 3 år.

Usikkerhet:

- Grunnerverv, mogleg å oppnå frivillig avtale?
- Flaumsikring og klimasituasjonen; kva krav *vil NVE stille for å godkjenne tiltaket?*
- Krav til tryggleikstiltak mot veg og elv.
- Mindre uteareal enn anbefaling i tillegg til klimatiske forhold (soltilhøve, kaldluftzone); *vil tiltaket bli godkjent av Miljøretta helsevern?*
- Lengre avstand til sentrum; *vil plasseringa styrke sentrum?*
- Bassengnivået i symjehallen må liggja minst ½ etasje over 1.etasjenivå i resten av bygget; *Utfordringar m.t.p. universell utforming?*
- Grunnforhold; *konsekvensar for fundamentering?*

Andre tilhøve

- 3 millionar i kostnadsreduksjon ved å leggje modulskulen på Stanghelle, fordelt likt mellom drift og investering. I tillegg kommer 0,6 millionar i renter og avdrag.
- Kring 2 millionar å spare på å redusere kultursal frå 250 til 200 pers.
- Det er kalkulert 1 million for lite i frådrag i spelemidlar for basseng tideligare, sjå nye kalkylar.
- Rår frå å redusere avsetning for usikkerheit frå 10 til 7,5 % då risiko for overskridingar aukar.

Investeringskostnader alternativ 4

Eksisterende skule tomt – modulskule Sandliane finansiert 50 %

Dale busk og 50 % tilbygg Vaksdal skule

Alternativ	4	4i	4ii	4iii
	12,5 m 120 pers	12,5 m 250 pers	25 m 120 pers	25 m 250 pers
Netto prosjektkostnad 2017	199,8	210,7	213,1	224,0
Usikkerhetsavsetning, 7,5 %	15,0	15,8	16,0	16,8
Prisstigning (2,5 % i 2 år)	11,1	11,7	11,9	12,5
Byggjelånsrente (2,4 % i 1,5 år)	8,2	8,6	8,7	9,2
Prosjektkostnad 2020	234,1	246,9	249,7	262,5
Permanent auke årlege kostnader				
Renter og avdrag	14,6	15,5	15,6	16,4
Bygg	-2,6	-2,5	-2,1	-2,0
Skule	0,0	0,0	0,0	0,0
Samla auke i årleg kostnader	12,0	13,0	13,5	14,4

Investeringskostnader alternativ 5

Skuletomt Sandliane - modulskule Vaksdal må kjøpast eller finansierast 100 % over driftsbudsjett

15 % usikkerheitsavsetning, jamfør oppsummering Sandliane

Alternativ	5	5i	5ii	5iii
	12,5 m 120 pers	12,5 m 250 pers	25 m 120 pers	25 m 250 pers
Netto prosjektkostnad 2017	199,4	208,1	212,7	219,9
Usikkerhetsavsetning, 15 %	29,9	31,2	31,9	33,0
Prisstigning (2,5 % i 2 år)	11,1	11,6	11,8	12,2
Byggjelånsrente (2,4 % i 1,5 år)	8,7	9,1	9,3	9,6
Prosjektkostnad 2020	249,1	260,0	265,8	274,8
Permanent auke årlege kostnader				
Renter og avdrag	15,6	16,3	16,6	17,1
Bygg	-2,6	-2,5	-2,1	-2,0
Skule	0,0	0,0	0,0	0,0
Samla auke i årleg kostnader	12,9	13,8	14,5	15,1

Oppsummering

- Det vert vanskeleg å finansiere modulskule for berre to år då dette må tas over driftsbudsjett, prosjekta må sjåast i samanheng (sjå svar frå revisor).
- For alternativ Sandliane; Modulskule Vaksdal må kjøpast eller finansierast 100 % over driftsbudsjett.

GROVKALKYLE K 250 Dale BU		ALT 4 Sentrumstomt. Symjehall 12,5m, kultursal/aud 120p i komb m/aktivitetsrom, modulskule Sandliane				
	Kostnadskategorier	m ²	Kr pr m2	Kostnadsdel	Delsum	Merknad
1a	Rivekostnader eksisterande bygg	8500	1 300	kr	11 050 000	Rive alle eksisterande skulebygg
				kr	-	
1	Sum rivekostnader				kr 11 050 000	
2a	Nybygg barne og ungdomsskule K250	3290	31 265	kr	102 861 850	Norsk Prisbok, Ungd.sk, 2 etg, passivhus 2016 + 2,5%
2b	Nybygg Kultur- og samfunnsfunksjonar	810	34 330	kr	27 807 300	Kultursal/aud 120 pers komb. m/aktivitetsrom. Norsk Prisbok, VGS 2016
2	Sum byggekostnader skule og samfunn ekskl. utandørs	4100	31 871		kr 130 669 150	
3a	Utandørs	7000	1 600	kr	11 200 000	
3b	Kollektivterminal					Medteke i eige prosjekt
1-3	Sum byggekostnader skule og samfunn inkl. utandørs og riving				kr 152 919 150	
4a	Ny symjehall 12,5m	850	42 000	kr	35 700 000	Nybygg, kompakt
1-4	Sum byggekostnader inkl ny symjehall inkl. utandørs				kr 188 619 150	
5a	Modulskule Sandliane 110 elevar inkl SFO			kr	7 400 000	Andel av kostnad Dale ekskl. leigedel.
5b	Ombygging eksist bygg tilpassa USK			kr	800 000	
1-5	Sum Prosjektkostnad inkl modulskule ekskl. inventar			0	kr 196 819 150	kr 157 455 320
6a	Laust inventar 5% av kostnad skule og kulturdel			kr	6 533 458	
1-6	Sum Prosjektkostnad inkl. utstyr og inventar			0	kr 203 352 608	kr 162 682 086
M1	Mva. prosjektkostnad ekskl. inventar og utstyr					kr 39 363 830
M2	Mva av samla prosjektkostnader					kr 40 670 522
	Inntekter				0	
7a	Spelemidlar symjeanlegg (max)	1	3 500 000	kr	3 500 000	
7b						
7	Sum inntekter				kr 3 500 000	
1-7	Grovkalkulert netto prosjektkostnad 2017				kr 199 852 608	
8a	Inkl. usikkerhetsavsetning 10%			kr	19 985 261	kr 219 837 868
8b	Inkl. prisstigning i byggjetida (2,5%/år i 2 år)			kr	11 129 292	kr 230 967 160 Opning ny skule 2020-08-01
8c	Inkl. byggelånsrente (2,4%/år i 1,5 år)			kr	8 364 509	kr 239 331 669
1-8	Grovkalkyle avrunda aug 2020				kr 239 000 000	
	Kompensasjon mva.	1		kr	40 670 522	kr 40 670 522

Nybyggkostnader baserer seg på erfaringspriser og statistiske kostnader fra Norsk Prisbok 2016 01 tillagt 2,5% prisstigning til 2017

Kr/m2 nybygg BTA: **kr 48 283**

GROVKALKYLE K 250 Dale BU		ALT 4 I Sentrumstomt. Symjehall 12,5m, kultursal/auditorium 250p m/ aktivitetsrom, modulskule Sandliane				
	Kostnadskategorier	m ²	Kr pr m2	Kostnadsdel	Delsum	Merknad
1a	Rivekostnader eksisterende bygg	8500	1 300	kr 11 050 000		Rive alle eksisterende skulebygg
				kr -		
1	Sum rivekostnader				kr 11 050 000	
2a	Nybygg barne og ungdomsskule K250	3290	31 265	kr 102 861 850		Norsk Prisbok, Ungd.sk, 2 etg, passivhus 2016 + 2,5%
2b	Nybygg Kultur- og samfunnsfunksjonar	1110	34 330	kr 38 106 300		Kultursal/aud 250 pers og aktivitetsrom. Norsk Prisbok, VGS 2016
2	Sum byggekostnader skule og samfunn ekskl. utandørs	4400	32 038		kr 140 968 150	
3a	Utandørs	7000	1 600	kr 11 200 000		
3b	Kollektivterminal					Medteke i eige prosjekt
1-3	Sum byggekostnader skule og samfunn inkl. utandørs og riving				kr 163 218 150	
4a	Ny symjehall 12,5m	850	42 000	kr 35 700 000		Nybygg, kompakt
1-4	Sum byggekostnader inkl ny symjehall inkl. utandørs				kr 198 918 150	
5a	Modulskule Sandliane 110 elevar inkl SFO			kr 7 400 000		Andel av kostnad Dale ekskl. leigedel.
5b	Ombygging eksist bygg tilpassa USK			kr 800 000		
1-5	Sum Prosjektkostnad inkl modulskule ekskl. inventar			0	kr 207 118 150	kr 165 694 520
6a	Laust inventar 5% av kostnad skule og kulturdel			kr 7 048 408		
1-6	Sum Prosjektkostnad inkl. utstyr og inventar			0	kr 214 166 558	kr 171 333 246
M1	Mva. prosjektkostnad ekskl. inventar og utstyr					kr 41 423 630
M2	Mva av samla prosjektkostnader					kr 42 833 312
	Inntekter			0		
7a	Spelemidler symjeanlegg (max)		3 500 000	kr 3 500 000		
7b						
7	Sum inntekter				kr 3 500 000	
1-7	Grovkalkulert netto prosjektkostnad 2017				kr 210 666 558	
8a	Inkl. usikkerhetsavsetning 10%			kr 21 066 656	kr 231 733 213	
8b	Inkl. prisstigning i byggjetida (2,5%/år i 2 år)			kr 11 731 494	kr 243 464 707	Opning ny skule 2020-08-01
8c	Inkl. byggelånsrente (2,4%/år i 1,5 år)			kr 8 817 109	kr 252 281 817	
1-8	Grovkalkyle avrunda aug 2020				kr 252 000 000	
	Kompensasjon mva.	1		kr 42 833 312	kr 42 833 312	

Nybyggkostnader baserer seg på erfaringspriser og statistiske kostnader fra Norsk Prisbok 2016 01 tillegg 2,5% prisstigning til 2017

Kr/m2 nybygg BTA:

kr 48 000

GROVKALKYLE K 250 Dale BU		ALT 4 II Sentrumstomt. Symjehall 25m, kultursal/aud 120p i komb m/ aktivitetsrom, modulskule Sandliane				
	Kostnadskategorier	m ²	Kr pr m2	Kostnadsdel	Delsum	Merknad
1a	Rivekostnader eksisterande bygg	8500	1 300	kr 11 050 000		Rive alle eksisterande skulebygg
				kr -		
1	Sum rivekostnader				kr 11 050 000	
2a	Nybygg barne og ungdomsskule K250	3290	31 265	kr 102 861 850		Norsk Prisbok, Ungd.sk, 2 etg, passivhus 2016 + 2,5%
2b	Nybygg Kultur- og samfunnsfunksjonar	810	34 330	kr 27 807 300		Kultursal/aud 120 pers komb. m/aktivitetsrom. Norsk Prisbok, VGS 2016
2	Sum byggekostnader skule og samfunn ekskl. utandørs	4100	31 871		kr 130 669 150	
3a	Utandørs	7000	1 600	kr 11 200 000		
3b	Kollektivterminal					Medteke i eige prosjekt
1-3	Sum byggekostnader skule og samfunn inkl. utandørs og riving				kr 152 919 150	
4a	Ny symjehall 25m	1350	42 000	kr 56 700 000		Nybygg
1-4	Sum byggekostnader inkl ny symjehall inkl. utandørs				kr 209 619 150	
5a	Modulskule Sandliane 110 elevar inkl SFO			kr 7 400 000		Andel av kostnad Dale ekskl. leigedel.
5b	Ombygging eksist bygg tilpassa USK			kr 800 000		
1-5	Sum Prosjektkostnad inkl modulskule ekskl. inventar			0	kr 217 819 150	kr 174 255 320
6a	Laust inventar 5% av kostnad skule og kulturdel			kr 6 533 458		
1-6	Sum Prosjektkostnad inkl. utstyr og inventar			0	kr 224 352 608	kr 179 482 086
M1	Mva. prosjektkostnad ekskl. inventar og utstyr					kr 43 563 830
M2	Mva av samla prosjektkostnader					kr 44 870 522
	Inntekter			0		
7a	Spelemidlar symjeanlegg (max)	1	11 200 000	kr 11 200 000		
7b						
7	Sum inntekter				kr 11 200 000	
1-7	Grovkalkulert netto prosjektkostnad 2017				kr 213 152 608	
8a	Inkl. usikkerhetsavsetning 10%			kr 21 315 261	kr 234 467 868	
8b	Inkl. prisstigning i byggjetida (2,5%/år i 2 år)			kr 11 869 936	kr 246 337 804	Opning ny skule 2020-08-01
8c	Inkl. byggelånsrente (2,4%/år i 1,5 år)			kr 8 921 159	kr 255 258 963	
1-8	Grovkalkyle avrunda aug 2020				kr 255 000 000	
	Kompensasjon mva.	1		kr 44 870 522	kr 44 870 522	

Nybyggkostnader baserer seg på erfaringspriser og statistiske kostnader fra Norsk Prisbok 2016 01 tillegg 2,5% prisstigning til 2017

Kr/m2 nybygg BTA:

kr

46 789

GROVKALKYLE K 250 Dale BU		ALT 4 III Sentrumstomt. Symjehall 25m, kultursal/aud 250p og aktivitetsrom, modulskule på Sandliane				
	Kostnadskategorier	m ²	Kr pr m2	Kostnadsdel	Delsum	Merknad
1a	Rivekostnader eksisterende bygg	8500	1 300	kr	11 050 000	Rive alle eksisterende skulebygg
				kr	-	
1	Sum rivekostnader				kr 11 050 000	
2a	Nybygg barne og ungdomsskule K250	3290	31 265	kr	102 861 850	Norsk Prisbok, Ungd.sk, 2 etg, passivhus 2016 + 2,5%
2b	Nybygg Kultur- og samfunnsfunksjoner	1110	34 330	kr	38 106 300	Kultursal/aud 250p og aktivitetsrom. Norsk Prisbok, VGS 2016
2	Sum byggekostnader skule og samfunn ekskl. utandørs	4400	32 038		kr 140 968 150	
3a	Utandørs	7000	1 600	kr	11 200 000	
3b	Kollektivterminal					Medteke i eige prosjekt
1-3	Sum byggekostnader skule og samfunn inkl. utandørs og riving				kr 163 218 150	
4a	Ny symjehall 25m	1350	42 000	kr	56 700 000	Nybygg
1-4	Sum byggekostnader inkl ny symjehall inkl. utandørs				kr 219 918 150	
5a	Modulskule Sandliane 110 elevar inkl SFO			kr	7 400 000	Andel av kostnad for Dale BU ekskl. leigedel.
5b	Ombygging eksist bygg tilpassa USK			kr	800 000	
1-5	Sum Prosjektkostnad inkl modulskule ekskl. inventar			0	kr 228 118 150	kr 182 494 520
6a	Laust inventar 5% av kostnad skule og kulturdel			kr	7 048 408	
1-6	Sum Prosjektkostnad inkl. utstyr og inventar			0	kr 235 166 558	kr 188 133 246
M1	Mva. prosjektkostnad ekskl. inventar og utstyr					kr 45 623 630
M2	Mva av samla prosjektkostnader					kr 47 033 312
	Inntekter				0	
7a	Spelemidler symjeanlegg (max)	1	11 200 000	kr	11 200 000	
7b						
7	Sum inntekter				kr 11 200 000	
1-7	Grovkalkulert netto prosjektkostnad 2017				kr 223 966 558	
8a	Inkl. usikkerhetsavsetning 10%			kr	22 396 656	kr 246 363 213
8b	Inkl. prisstigning i byggjetida (2,5%/år i 2 år)			kr	12 472 138	kr 258 835 351 Opning ny skule 2020-08-01
8c	Inkl. byggelånsrente (2,4%/år i 1,5 år)			kr	9 373 759	kr 268 209 110
1-8	Grovkalkyle avrunda aug 2020				kr 268 000 000	
	Kompensasjon mva.	1		kr	47 033 312	kr 47 033 312

Nybyggkostnader baserer seg på erfaringspriser og statistiske kostnader fra Norsk Prisbok 2016 01 tillagt 2,5% prisstigning til 2017

GROVKALKYLE K 250 Dale BU		ALT 5 Tomt på Sandliane. Symjehall 12,5m, kultursal/aud 120p				
	Kostnadskategorier	m ²	Kr pr m2	Kostnadsdel	Delsum	Merknad
1a	Rivekostnader eksisterende bygg	8500	1 300	kr 11 050 000		Rive alle eksisterende skulebygg
				kr -		
1	Sum rivekostnader				kr 11 050 000	
2a	Nybygg barne og ungdomsskule K250	3290	31 265	kr 102 861 850		Norsk Prisbok, Ungd.sk, 2 etg, passivhus 2016 + 2,5%
2b	Nybygg Kultur- og samfunnsfunksjonar	810	34 330	kr 27 807 300		Kultursal/aud 120 pers . Norsk Prisbok, VGS 2016
2	Sum byggekostnader skule og samfunn ekskl. utandørs	4100	31 871		kr 130 669 150	
3a	Utandørs	7500	1 800	kr 13 500 000		Gjeld uteleikeareal
3b	Trafikkareal og parkering	1000	1 000	kr 1 000 000		Snuplass for buss og parkering langs næringsbygg
3c	Tilpasning lokalveg-tomt	200	18 000	kr 3 600 000		
3d	Tomtesikring/grunn/flom	14800	315	kr 4 662 000		Heving av terreng, veg samt tryggingstiltak veg og elv
1-3	Sum byggekostnader skule og samfunn inkl. utandørs og riving				kr 164 481 150	
4a	Ny symjehall 12,5m	850	42 000	kr 35 700 000		Nybygg, kompakt
1-4	Sum byggekostnader inkl ny symjehall inkl. utandørs				kr 200 181 150	
5a	Modulskole			kr -		
5b	Ombygging eksist bygg tilpassa USK			kr -		
1-5	Sum Prosjektkostnad inkl modulskule ekskl. inventar			0	kr 200 181 150	kr 160 144 920
6a	Laust inventar 5% av kostnad skule og kulturdel			kr 6 533 458		
1-6	Sum Prosjektkostnad inkl. utstyr og inventar			0	kr 206 714 608	kr 165 371 686
M1	Mva. prosjektkostnad ekskl. inventar og utstyr					kr 40 036 230
M2	Mva av samla prosjektkostnader					kr 41 342 922
	Inntekter				0	
7a	Spelemidler symjeanlegg (max)		4 500 000	kr 4 500 000		
7b	Salg av skuletomt			kr 4 200 000		
7	Sum inntekter				kr 8 700 000	
8	Utgifter					
8a	Kjøp av tilleggstomt ved Sandliane	7400	105	kr 777 000		
8b	Kostnader knytt til regulering?			kr 650 000		
8	Sum utgifter				kr 1 427 000	
1-8	Grovkalkulert netto prosjektkostnad 2017				kr 199 441 608	
9a	Inkl. usikkerhetsavsetning 15%			kr 29 916 241	kr 229 357 849	
9b	Inkl. prisstigning i byggjetida (2,5%/år i 2 år)			kr 11 611 241	kr 240 969 090	Opning ny skule 2020-08-01

9c	Inkl. byggelånsrente (2,4%/år i 1,5 år)			kr	8 726 730	kr	249 695 820
1-9	Grovkalkyle avrunda aug 2020					kr	250 000 000
	Kompensasjon mva.	1		kr	41 342 922	kr	41 342 922

Nybyggkostnader baserer seg på erfaringspriser og statistiske kostnader fra Norsk Prisbok 2016 01 tillegg 2,5% prisstigning til 2017

Kr/m2 nybygg BTA:

kr **50 505**

GROVKALKYLE K 250 Dale BU		ALT 5 I Tomt på Sandliane. Symjehall 12,5m, kultursal/aud 250p				
	Kostnadskategorier	m ²	Kr pr m ²	Kostnadsdel	Delsum	Merknad
1a	Rivekostnader eksisterende bygg	8500	1 300	kr 11 050 000		Rive alle eksisterende skulebygg
				kr -		
1	Sum rivekostnader				kr 11 050 000	
2a	Nybygg barne og ungdomsskule K250	3290	31 265	kr 102 861 850		Norsk Prisbok, Ungd.sk, 2 etg, passivhus 2016 + 2,5%
2b	Nybygg Kultur- og samfunnsfunksjonar	1050	34 330	kr 36 046 500		Kultursal/aud 250 pers . Norsk Prisbok, VGS 2016
2	Sum byggekostnader skule og samfunn ekskl. utandørs	4340	32 007		kr 138 908 350	
3a	Utandørs	7500	1 800	kr 13 500 000		Uteleikeareal
3b	Trafikkareal og parkering	1000	1 000	kr 1 000 000		Snuplass for buss og parkering langs næringsbygg
3c	Tilpasning lokalveg-tomt	200	18 000	kr 3 600 000		
3d	Tomtesikring/grunn/flom	14800	315	kr 4 662 000		Heving av terreng, veg samt tryggingstiltak veg og elv
1-3	Sum byggekostnader skule og samfunn inkl. utandørs og riving				kr 172 720 350	
4a	Ny symjehall 12,5m	850	42 000	kr 35 700 000		Nybygg, kompakt
1-4	Sum byggekostnader inkl ny symjehall inkl. utandørs				kr 208 420 350	
5a	Modulskole			kr -		
5b	Ombygging eksist bygg tilpassa USK			kr -		
1-5	Sum Prosjektkostnad inkl modulskule ekskl. inventar			0	kr 208 420 350	kr 166 736 280
6a	Laust inventar 5% av kostnad skule og kulturdel			kr 6 945 418		
1-6	Sum Prosjektkostnad inkl. utstyr og inventar				kr 215 365 768	kr 172 292 614
M1	Mva. prosjektkostnad ekskl. inventar og utstyr					kr 41 684 070
M2	Mva av samla prosjektkostnader					kr 43 073 154
	Inntekter				0	
7a	Spelemidlar symjeanlegg (max)		4 500 000	kr 4 500 000		
7b	Salg av skuletomt			kr 4 200 000		
7	Sum inntekter				kr 8 700 000	
8	Utgifter					
8a	Kjøp av tilleggstomt ved Sandliane	7400	105	kr 777 000		
8b	Kostnader knytt til regulering?			kr 650 000		
8	Sum utgifter				kr 1 427 000	
1-8	Grovkalkulert netto prosjektkostnad 2017				kr 208 092 768	
9a	Inkl. usikkerhetsavsetning 15%			kr 31 213 915	kr 239 306 683	
9b	Inkl. prisstigning i byggjetida (2,5%/år i 2 år)			kr 12 114 901	kr 251 421 583	Opning ny skule 2020-08-01

9c	Inkl. byggelånsrente (2,4%/år i 1,5 år)			kr	9 105 269	kr	260 526 852
1-9	Grovkalkyle avrunda aug 2020					kr	260 000 000
	Kompensasjon mva.	1		kr	43 073 154	kr	43 073 154

Nybyggkostnader baserer seg på erfaringspriser og statistiske kostnader fra Norsk Prisbok 2016 01 tillegg 2,5% prisstigning til 2017

Kr/m2 nybygg BTA:

kr **50 096**

GROVKALKYLE K 250 Dale BU		ALT 5 II Tomt på Sandliane. Symjehall 25m, kultursal/aud 120p				
	Kostnadskategorier	m ²	Kr pr m2	Kostnadsdel	Delsum	Merknad
1a	Rivekostnader eksisterende bygg	8500	1 300	kr	11 050 000	Rive alle eksisterende skulebygg
				kr	-	
1	Sum rivekostnader				kr 11 050 000	
2a	Nybygg barne og ungdomsskule K250	3290	31 265	kr	102 861 850	Norsk Prisbok, Ungd.sk, 2 etg, passivhus 2016 + 2,5%
2b	Nybygg Kultur- og samfunnsfunksjonar	810	34 330	kr	27 807 300	Kultursal/aud 120 pers . Norsk Prisbok, VGS 2016
2	Sum byggekostnader skule og samfunn ekskl. utandørs	4100	31 871		kr 130 669 150	
3a	Utandørs	7500	1 800	kr	13 500 000	Gjeld uteleikearealet
3b	Trafikkareal og parkering	1000	1 000	kr	1 000 000	Snuplass for buss og parkering langs næringsbygg
3c	Tilpasning lokalveg-tomt	200	18 000	kr	3 600 000	
3d	Tomtesikring/grunn/flom	14800	315	kr	4 662 000	Heving av terreng, veg samt tryggingstiltak veg og elv
1-3	Sum byggekostnader skule og samfunn inkl. utandørs og riving				kr 164 481 150	
4a	Ny symjehall 25m	1350	42 000	kr	56 700 000	Nybygg, kompakt
1-4	Sum byggekostnader inkl ny symjehall inkl. utandørs				kr 221 181 150	
5a	Modulskole			kr	-	
5b	Ombygging eksist bygg tilpassa USK			kr	-	
1-5	Sum Prosjektkostnad inkl modulskule ekskl. inventar			0	kr 221 181 150	kr 176 944 920
6a	Laust inventar 5% av kostnad skule og kulturdel			kr	6 533 458	
1-6	Sum Prosjektkostnad inkl. utstyr og inventar			0	kr 227 714 608	kr 182 171 686
M1	Mva. prosjektkostnad ekskl. inventar og utstyr					kr 44 236 230
M2	Mva av samla prosjektkostnader					kr 45 542 922
	Inntekter				0	
7a	Spelemidler symjeanlegg (max)		12 200 000	kr	12 200 000	
7b	Salg av skuletomt			kr	4 200 000	
7	Sum inntekter				kr 16 400 000	
	Utgifter					
8a	Kjøp av tilleggstomt ved Sandliane	7400	105	kr	777 000	
8b	Kostnader knytt til regulering?			kr	650 000	
8	Sum utgifter				kr 1 427 000	
1-8	Grovkalkulert netto prosjektkostnad 2017				kr 212 741 608	
9a	Inkl. usikkerhetsavsetning 15%			kr	31 911 241	kr 244 652 849
9b	Inkl. prisstigning i byggjetida (2,5%/år i 2 år)			kr	12 385 550	kr 257 038 399 Opning ny skule 2020-08-01

9c	Inkl. byggelånsrente (2,4%/år i 1,5 år)			kr	9 308 683	kr 266 347 082	
1-9	Grovkalkyle avrunda aug 2020					kr 266 000 000	
	Kompensasjon mva.	1		kr	45 542 922	kr 45 542 922	

Nybyggkostnader baserer seg på erfaringspriser og statistiske kostnader fra Norsk Prisbok 2016 01 tillegg 2,5% prisstigning til 2017

GROVKALKYLE K 250 Dale BU		ALT 5 III Tomt på Sandliane. Symjehall 25m, kultursal/aud 250p				
	Kostnadskategorier	m ²	Kr pr m ²	Kostnadsdel	Delsum	Merknad
1a	Rivekostnader eksisterende bygg	8500	1 300	kr 11 050 000		Rive alle eksisterende skulebygg
				kr -		
1	Sum rivekostnader				kr 11 050 000	
2a	Nybygg barne og ungdomsskule K250	3290	31 265	kr 102 861 850		Norsk Prisbok, Ungd.sk, 2 etg, passivhus 2016 + 2,5%
2b	Nybygg Kultur- og samfunnsfunksjonar	1050	34 330	kr 36 046 500		Kultursal/aud 250 pers . Norsk Prisbok, VGS 2016
2	Sum byggekostnader skule og samfunn ekskl. utandørs	4340	32 007		kr 138 908 350	
3a	Utandørs	7500	1 600	kr 12 000 000		Uteleikeareal
3b	Trafikkareal og parkering	1000	1 000	kr 1 000 000		Snuplass for buss og parkering langs næringsbygg
3c	Tilpasning lokalveg-tomt	200	18 000	kr 3 600 000		
3d	Tomtesikring/grunn/flom	14800	315	kr 4 662 000		Heving av terreng, veg samt tryggingstiltak veg og elv
1-3	Sum byggekostnader skule og samfunn inkl. utandørs og riving				kr 171 220 350	
4a	Ny symjehall 25m	1350	42 000	kr 56 700 000		Nybygg, kompakt
1-4	Sum byggekostnader inkl ny symjehall inkl. utandørs				kr 227 920 350	
5a	Modulskole			kr -		
5b	Ombygging eksist bygg tilpassa USK			kr -		
1-5	Sum Prosjektkostnad inkl modulskule ekskl. inventar			0	kr 227 920 350	kr 182 336 280
6a	Laust inventar 5% av kostnad skule og kulturdel			kr 6 945 418		
1-6	Sum Prosjektkostnad inkl. utstyr og inventar			0	kr 234 865 768	kr 187 892 614
M1	Mva. prosjektkostnad ekskl. inventar og utstyr					kr 45 584 070
M2	Mva av samla prosjektkostnader					kr 46 973 154
	Inntekter				0	
7a	Spelemidlar symjeanlegg (max)	1	4 500 000	kr 4 500 000		
7b	Salg av skuletomt			kr 4 200 000		
7	Sum inntekter				kr 8 700 000	
	Utgifter					
8a	Kjøp av tilleggstomt ved Sandliane	7400	105	kr 777 000		
8b	Kostnader knytt til regulering?			kr 650 000		
8c	Sum utgifter				kr 1 427 000	
1-8	Grovkalkulert netto prosjektkostnad 2017				kr 227 592 768	
9a	Inkl. usikkerhetsavsetning 15%			kr 34 138 915	kr 261 731 683	
9b	Inkl. prisstigning i byggjetida (2,5%/år i 2 år)			kr 13 250 166	kr 274 981 849	Opning ny skule 2020-08-01

9c	Inkl. byggelånsrente (2,4%/år i 1,5 år)			kr	9 958 507	kr 284 940 356	
1-9	Grovkalkyle avrunda aug 2020					kr 285 000 000	
	Kompensasjon mva.	1		kr	46 973 154	kr 46 973 154	

Nybyggkostnader baserer seg på erfaringspriser og statistiske kostnader fra Norsk Prisbok 2016 01 tillegg 2,5% prisstigning til 2017