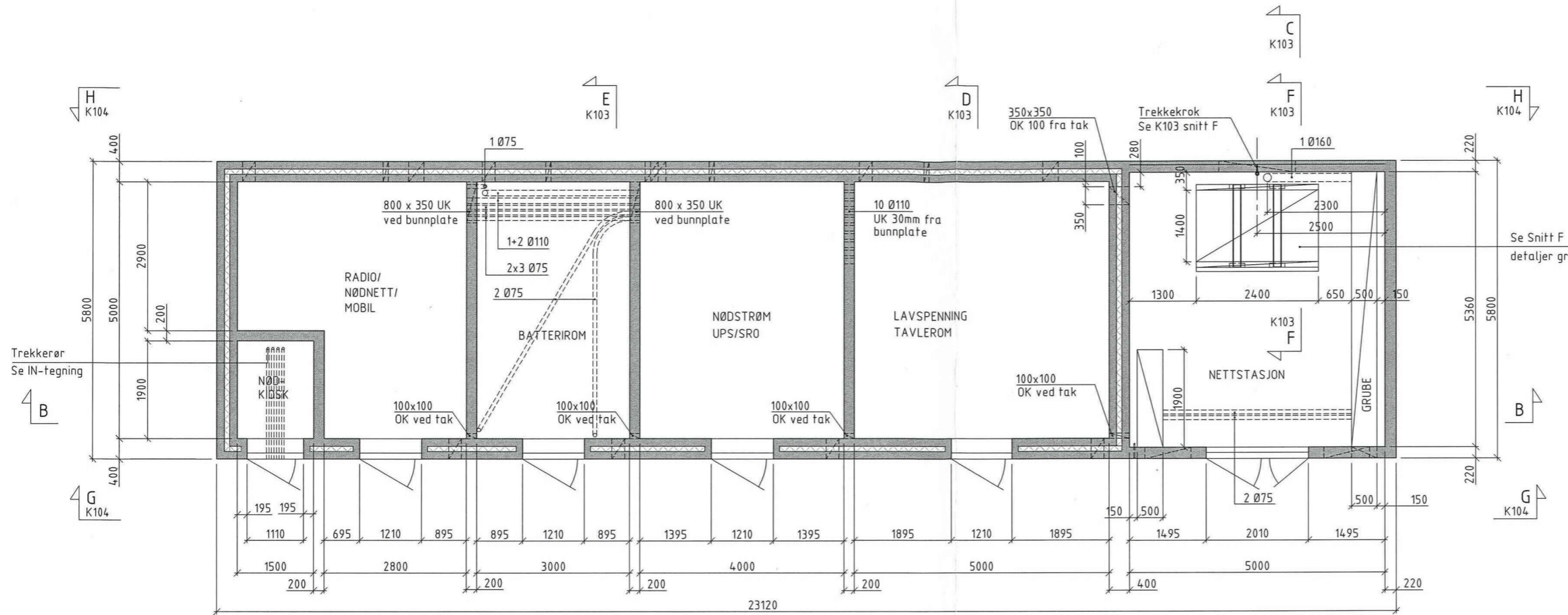


BEMERKNINGER

- Fasader
Langvegger betong forskalet med vertikal bordforskaling
Gavlvegger nedre del betong forskalet med vertikal bordforskaling
Gavlvegger øvre del horisontal dobbelfalset
trekleddning Royalimpregnert grå
- Tak
Takkbord og gesimskledning Royalimpregnert mørk brun
Takrenner og beslag i svart aluminium

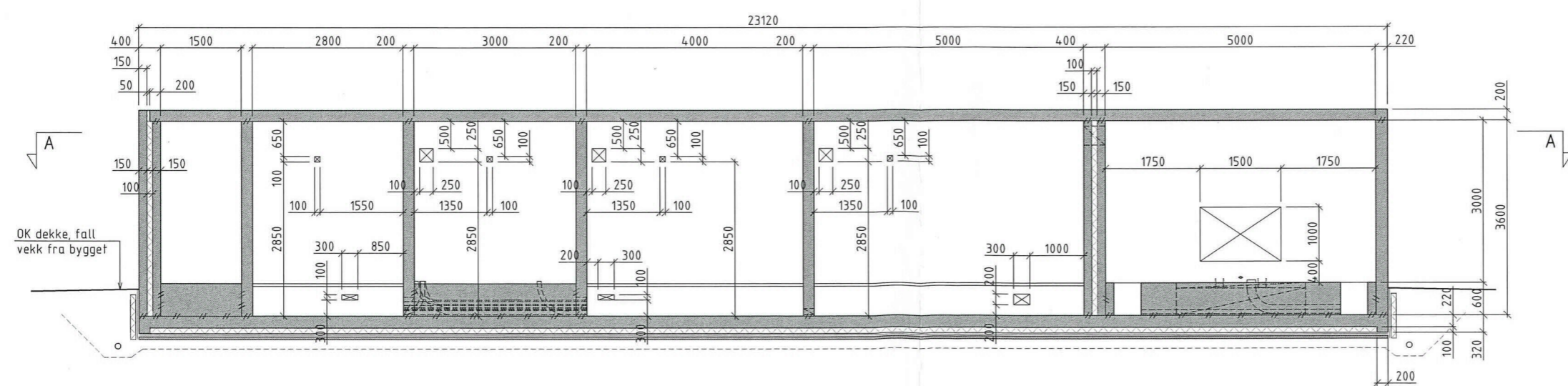
Revisjon	Revisjonen gjelder	Utlarb	Kontr	Godkjent	Rev dato
		Aktørref			
		Tegningsdato		11.02.2019	
		Bestiller		runesa	
		Prosjekt for		Region vest	
		Prosjekt nummer		306018	
		Prosjekt fase nummer		306018k	
		Aktørreferanse			
		Målestokk A1-format		Som vist	
		Byggesaksnummer			
		Koordinat system		EUREF89NTM/INN2000	
Utarbeidet av	Kontrollert av	Godkjent av	Konsulent/arkiv	Tegningsnummer /	Revisjonsboksnavn
svferfu	svferfu	runesa		K101	

E2



Sirkulære utsparinger i frontvegg er vist bare på Oppriss C

A PLAN
1:50



B SNITT
1:50

BEMERKNINGER

- Betongkvalitet B35 SV-Standard
- Bestandighetsklasse MF40
- Luftinnhold 5.0 ± 1.5%
- Utførelsesklasse 2, NS-EN 13670
- Nøyaktighetsklasse A, Håndbok R762, Prosesskode 2

Forskaling: Vertikale bord utvendig, lemmer eller bord innvendig
Synlige hjørner avfases 20 mm, unntatt utvendig rundt ventilasjonsutsparinger og innvendig nedre kant dørutsparinger

Stålkvalitet B500NC, NS 3576-3

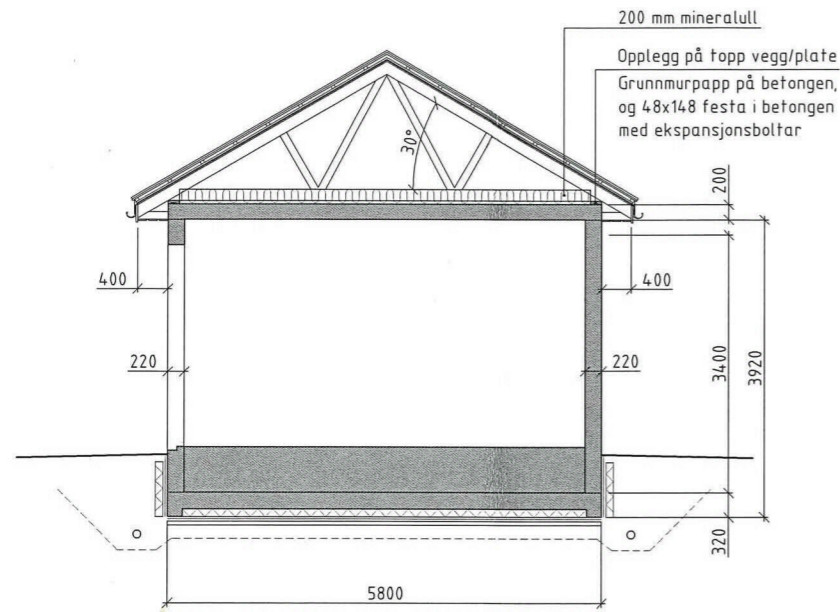
Armeringsoverdekning
Utvendig
50 mm til ø12 monteringsstenger
65 mm til konstruktiv armering
Innvendig
35 mm til ø12 monteringsstenger
50 mm til konstruktiv armering
Tillatte avvik
± 5 mm for monteringsstenger
± 15 mm for konstruktiv armering

Innstøpt veggisolasjon
XPS (ekstrudert polystyren) med trykkfasthet minst 300 kPa (KN/m²), korttidslast ved 10 % deformasjon. Isolasjonsplatene skal monteres uten mellomrom som kan skape kuldebruer, og sikres mot forskyvning under støpingen.

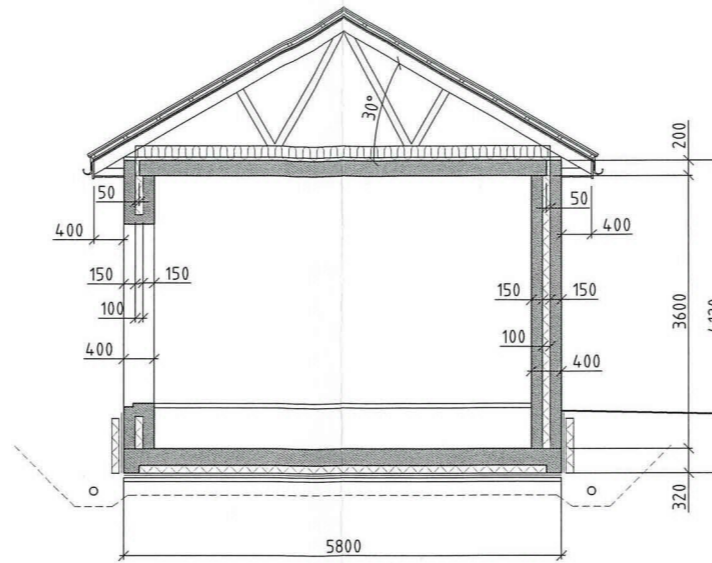
Isolasjon under bunnplate.
EPS (ekspandert polystyren) med trykkfasthet minst 200 kPa (KN/m²) korttidslast ved 10 % deformasjon, og 60 kPa (KN/m²) langtidslast ved 2 % deformasjon.

Revisjon	Revisjonen gjelder	Utarb	Kontr	Godkjent	Rev dato
		Arkivref			
		Tagningsdato			11.02.2019
		Beslitter			runesa
		Produent for			Region vest
		Produent av			Statens vegvesen
		Prosjektnummer			306018
		Prosjektfasennummer			306018k
		Arkivreferanse			
		Målestokk A1-format			Som vist
		Byggeskisse			
		Arbeids-tegning			
		Koordinatsystem			EUREF89NTM/NN2000
Utarbeidet av	Kontrollert av	Godkjent av	Konsulentarkiv	Tagningsnummer /	
sverfu	sverfu	runesa		revisjonsboksnavn	K102

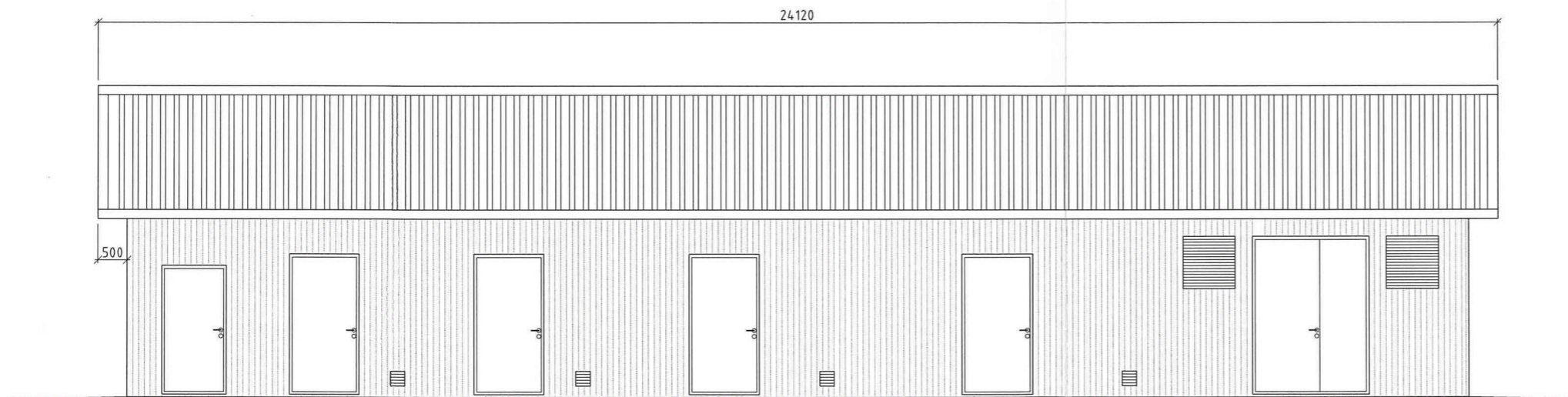
E3



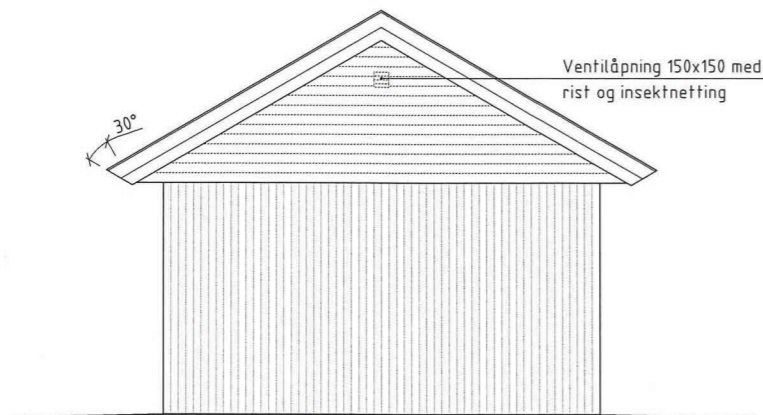
C SNITT
K105 1:50



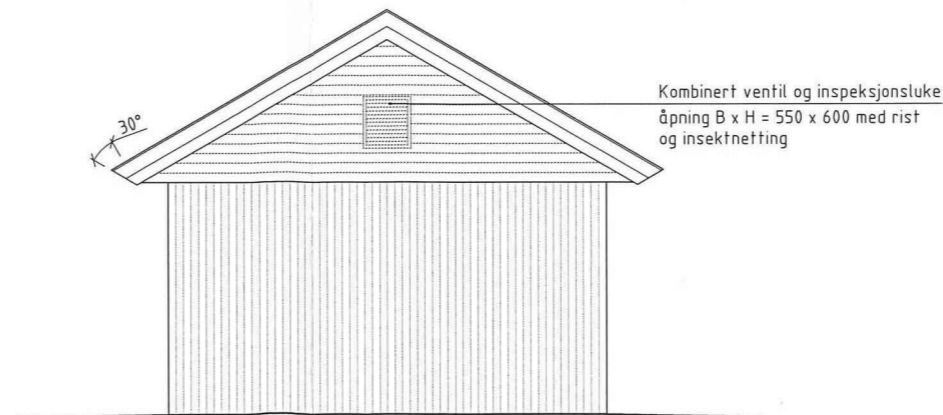
D SNITT
K105 1:50



E SNITT
K105 1:50



F OPPRISS
K105 1:50



G OPPRISS
K105 1:50

SPESIFIKASJONER

Opplegg for takstoler

- Grunnmurrapp på betongen,
- Bunnsvill/ramme 48x148 festet med ekspansjonsbolter

Takstoler

- Takstoler c/c 600 mm
- Dimensjoneringsgrunnlag: Snølast på mark Sk = 5.0 kN/m²

Tak innenfra og ut

- Takstoler
- Undertak 15 mm rupanel
- Takpapp Icopal Super D eller likeverdig
- 23x48 c/c 600 papplekte trykkimpregnert
- 48x48 c/c maks 500 taklekte trykkimpregnert
- 22x148 mm takbord under og overligger med dreneringsnot
- Festes med syrefaste skruer
- Royalimpregnert brun
- Fuglelist ved takfot
- Beslag på møne i aluminium, lakkert svart

Kledning i gavler

- Utføring av takstoler med 48x98 stendere
- 19x148 mm dobbelfalset liggende kledning
- Royalimpregnert grå
- I ene gavlen kombinert inspeksjonsluke og ventilasjonsrist
- I andre gavlen ventilasjonsrist

Takutspring i gavler

- Utføring fra vegg med 48x148
- Satak, papp og taklekte føres ut
- Underkledning 19x123 mm Royalimpregnert brun
- Vindskier doble 22x198 mm Royalimpregnert brun

Ved takfot

- Loddbord 22x198 Royalimpregnert brun
- Underkledning 19x123 mm Royalimpregnert brun
- monteret med luftspalter på spikerlag 36x98
- Insektnetting over spalter

Takrenne og beslag

- Takrenne, skvettbeslag og nedløpsrør i aluminium
- Grøvik T-120 eller tilsvarende
- Lakkert svart

Isolasjon

- Isolasjon i bjelkelaget over betongplaten
- 200 mm mineralull med papirbelagt overside og vindtetting av sidekant mot raft.

Generelt

- På Royalimpregnerte bord som blir kappet skal endeveden, hvis den er eksponert, påføres olje i same farge.
- Luffing ved takfot og i gavler.
- Underkledning ved takfot, og veggkledning i gavlene skal føres så langt ned at det dekker støpeskjøten mellom vegg og takplate i traforommet

Revisjon	Revisjonen gjelder	Utlarb	Egnt	Godjent	Rev dato
		Arkivref			
		Tegningsdato			11.02.2019
		Bestiller			runesa
		Prosjekt for			Region vest
		Prosjekt av			Statens vegvesen
		Prosjektnummer			306018
		Prosjektfase/nummer			306018k
		Arkivreferanse			
		Målestokk A1-format			Som vist
		Byggesaksnummer			
		Koordinatsystem			EUREF89NTM/ANN2000
Utlarb av	Kontrollert av	Godjent av	Konsulentarkiv	Tegningsnummer i	
sverfu	sverfu	runesa		revisjonsbokstav	K106