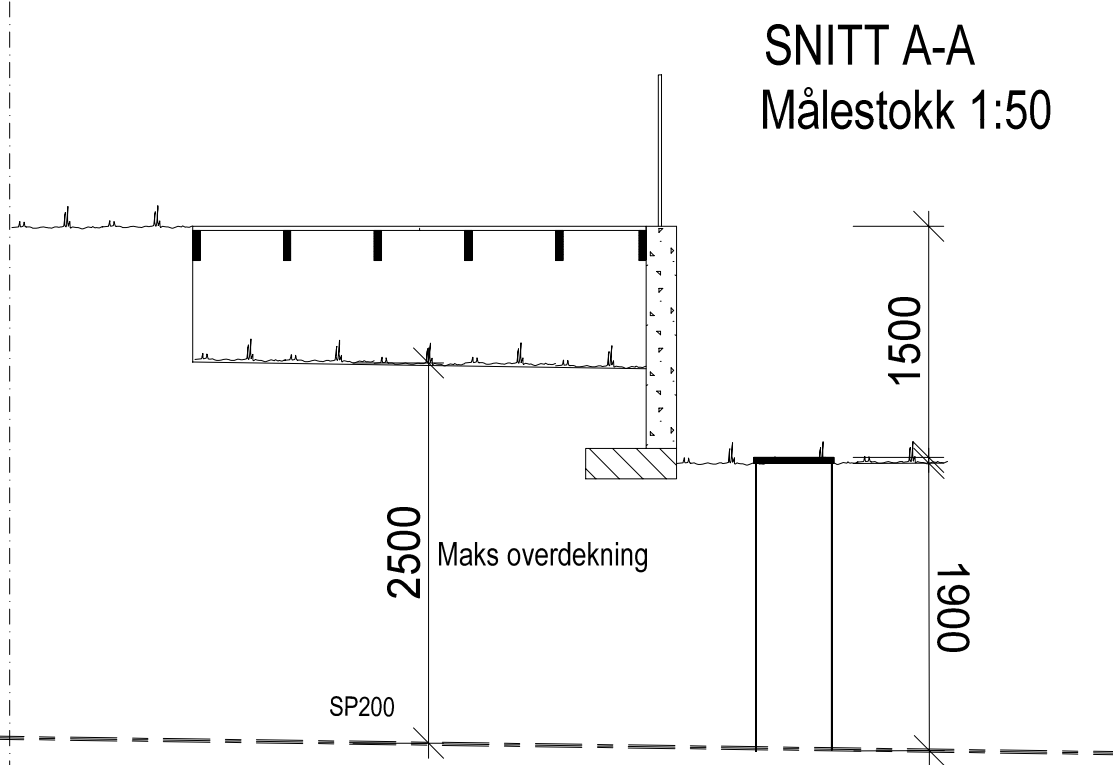


Området bak muren må tilbakefylles med drenerende, telesikre masser som grov sand, pukk eller kult. Telesikre masser må føres helt opp til dekkelag eller matjordlag. Drenslaget må stå i forbindelse med drensrør som legges frostfritt i bunnen av utskiftet masse, slik at vann ikke blir stående under sålen,

Det må ikke brukes komprimeringsutstyr som gir større jordtrykk enn det muren er beregnet for. Lagvis tilbakefylling og eventuell komprimering med lett utstyr

Trekonstruksjon (terrasse) som enkelt kan fjernes ved behov

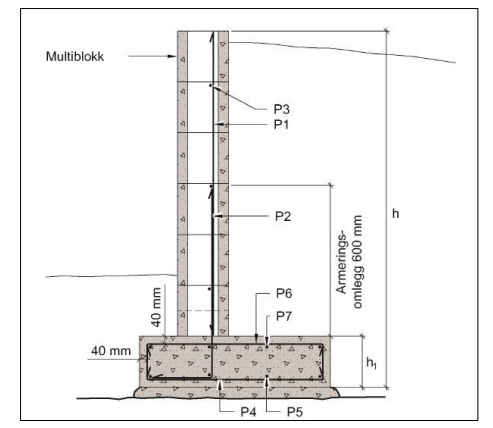
Innefor 3x3m fjernes masse ned til eksisterende terreng for tiltak.



SINTEF Teknisk Godkjenning - Nr. 2384 Side 3 av 5

Tabell 2 Armering i støttemur av Multiblokk Forskalingsblokk 20 cm, utstøpt med betong B25 M60 i henhold til NS-EN 1992

Murhøyde h	Armeringsposisjon, se fig. 3						
	P1	P2	P3	P4	P5	P6	P7
600	-	10c/c 250	1ø12 i topp	-	2ø12 i bunn	-	-
800	-	10c/c 250	12c/c 400	-	2ø12 i bunn	-	-
1000	-	10c/c 250	12c/c 400	-	2ø12 i bunn	-	-
1200	10c/c 250	10c/c 250	12c/c 400	-	2ø12 i bunn	10c/c 300	12c/c 300
1400	10c/c 250	10c/c 250	12c/c 400	10c/c 300	10c/c 300	10c/c 300	10c/c 300
1600	12c/c 250	12c/c 250	12c/c 400	10c/c 300	10c/c 300	10c/c 300	10c/c 300
1800	12c/c 250	12c/c 250	12c/c 400	10c/c 300	10c/c 300	10c/c 300	10c/c 300
2000	12c/c 250	12c/c 250	12c/c 400	10c/c 300	10c/c 300	10c/c 300	10c/c 300
2200	12c/c 250	12c/c 250	12c/c 400	10c/c 300	10c/c 300	10c/c 300	10c/c 300
2400	12c/c 250	12c/c 250	12c/c 400	10c/c 300	10c/c 300	10c/c 300	10c/c 300



DATA DESIGN SYSTEM

Tiltakshaver: **Terje Dale**

Byggeplass: **Lyngvegen 39**

Kommune: **Alver**

Gnr: 188 Bnr: 196 Mål: 1 : 100

Plan og snitt

Dato: 06.03.2020

Tegn: TS

Prosjekt nr.: 70

Tegn.nr.: 501

70 Terje Dale

© Tegningen er beskyttet i.h.t. lov om opphavsrett.