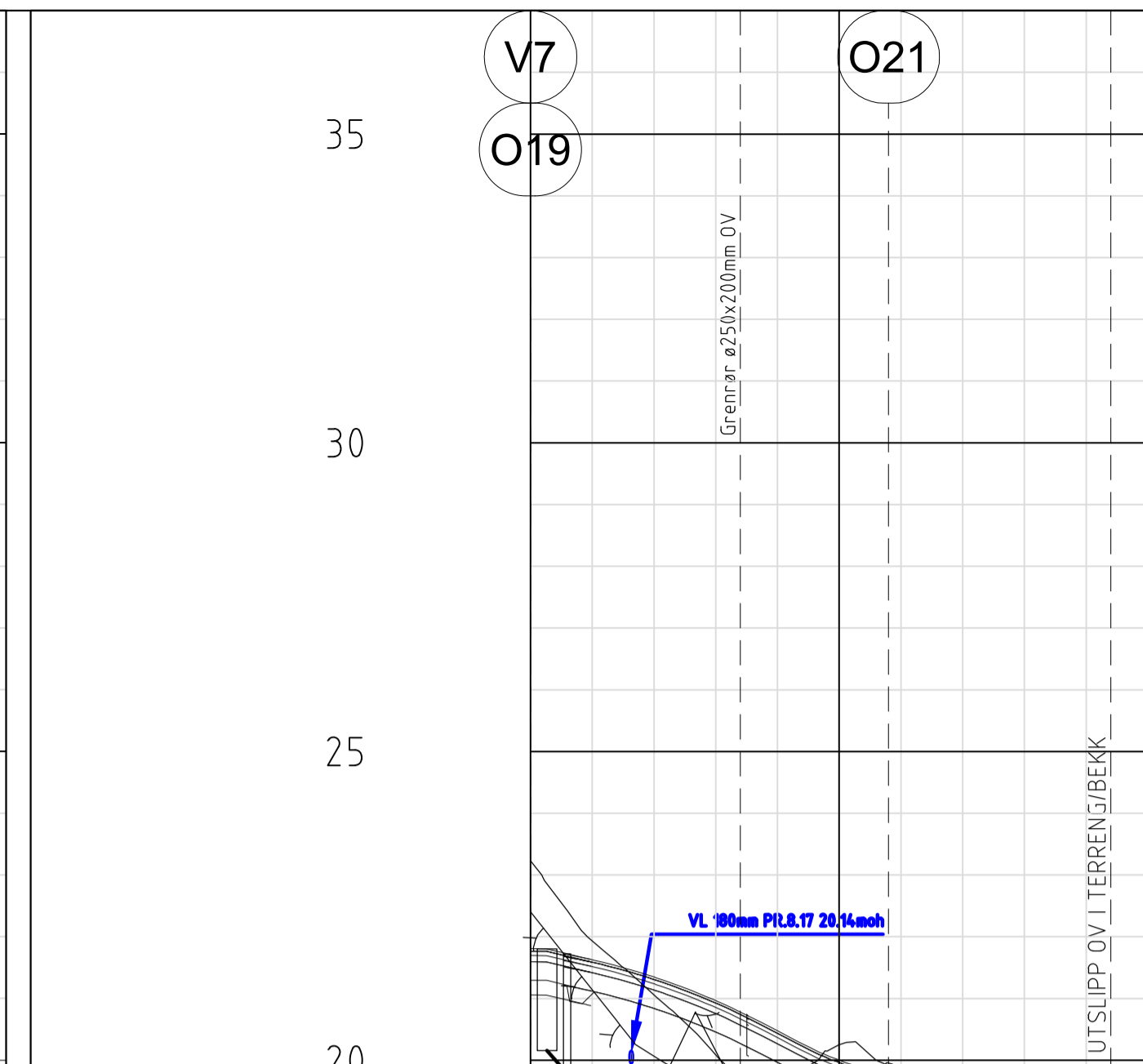
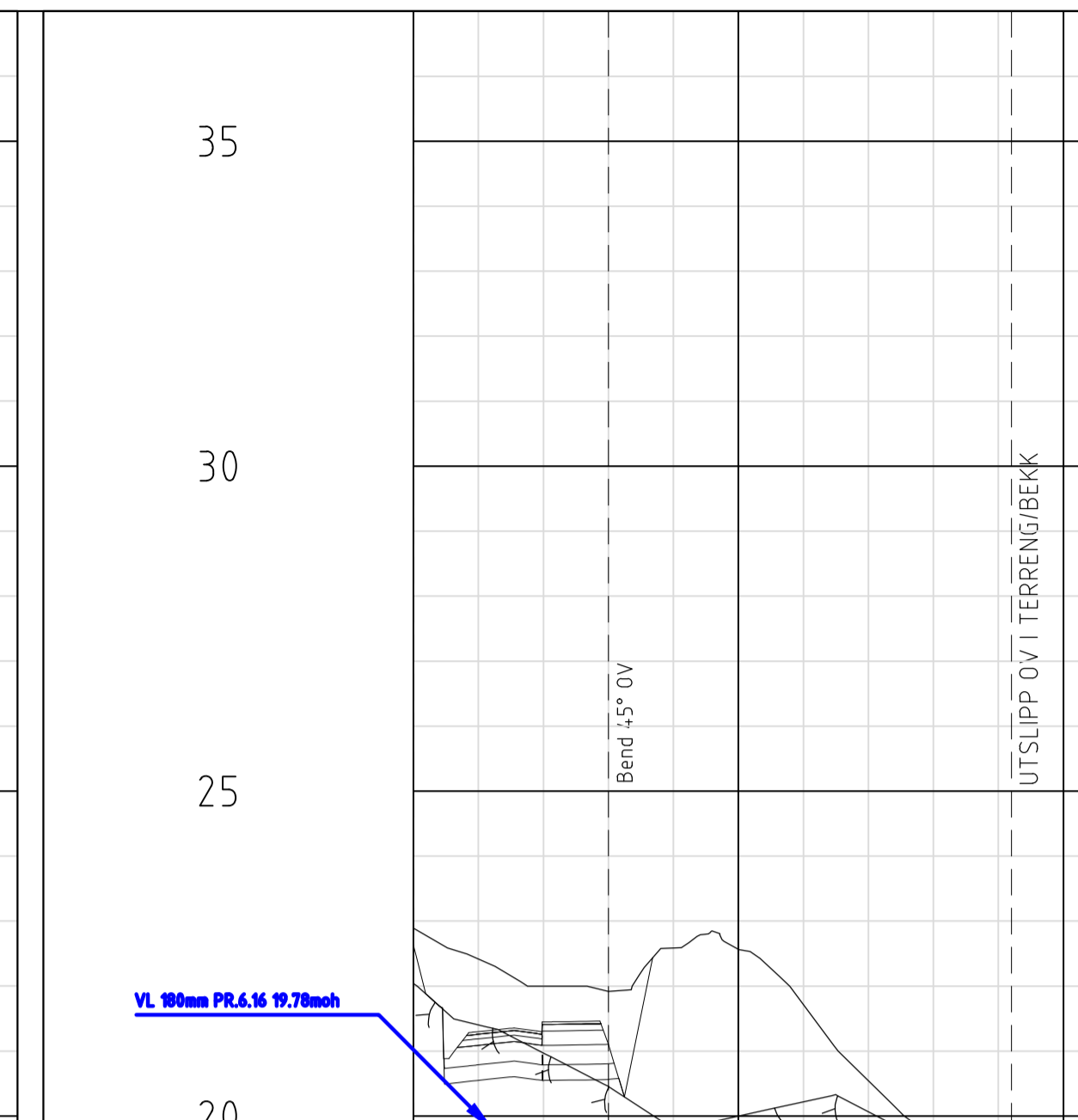


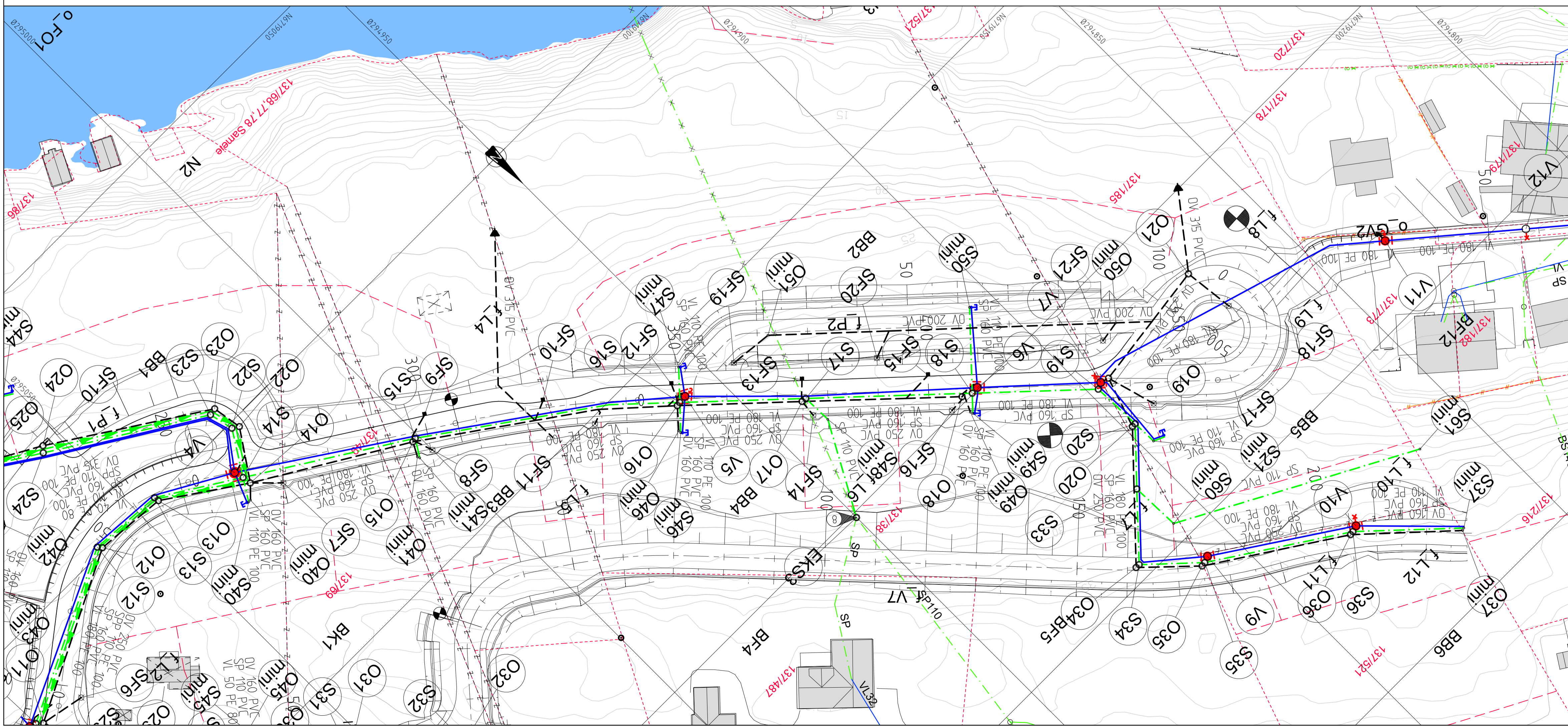
PROFIL NR.		Gnr/Bnr. 137/185																															
Grunneier		Gnr/Bnr. 137/166					Gnr/Bnr. 137/169					Gnr/Bnr. 137/177																					
Markslag		Veg																															
Grunnforhold		Sprengsteinsfylling på fjell																															
TERRENG H/TOPP VEGDEKKE		Jord på fjell																															
Hor.vinkelpunktavstand i m		22.78	22.41	22.08	21.81	21.60	21.43	21.30	21.21	21.18	21.19	21.24	21.29	21.32	21.33	21.34	21.35	21.35	21.35	21.36	21.40	21.46	21.54	21.62	21.69	21.77	21.85	21.93	22.00	22.00	21.96	21.84	
Kumavstand i m		35.0	35.0	35.0	35.0	35.0	35.0	35.0	35.0	35.0	35.0	35.0	35.0	35.0	35.0	35.0	35.0	35.0	35.0	35.0	35.0	35.0	35.0	35.0	35.0	35.0	35.0	35.0	35.0	35.0	35.0	35.0	35.0
Fall i %		-8.0	-8.0	-8.0	-8.0	-8.0	-8.0	-8.0	-8.0	-8.0	-8.0	-8.0	-8.0	-8.0	-8.0	-8.0	-8.0	-8.0	-8.0	-8.0	-8.0	-8.0	-8.0	-8.0	-8.0	-8.0	-8.0	-8.0	-8.0	-8.0	-8.0	-8.0	-8.0
Kote utv. topp		20.19	20.19	20.19	20.19	20.19	20.19	20.19	20.19	20.19	20.19	20.19	20.19	20.19	20.19	20.19	20.19	20.19	20.19	20.19	20.19	20.19	20.19	20.19	20.19	20.19	20.19	20.19	20.19	20.19	20.19	20.19	20.19
Type og dim		180PE 100 SDR 11 miPP-kappe																															
Kumavstand i m		18.31	18.31	18.31	18.31	18.31	18.31	18.31	18.31	18.31	18.31	18.31	18.31	18.31	18.31	18.31	18.31	18.31	18.31	18.31	18.31	18.31	18.31	18.31	18.31	18.31	18.31	18.31	18.31	18.31	18.31	18.31	18.31
Fall i %		9.0	9.0	9.0	9.0	9.0	9.0	9.0	9.0	9.0	9.0	9.0	9.0	9.0	9.0	9.0	9.0	9.0	9.0	9.0	9.0	9.0	9.0	9.0	9.0	9.0	9.0	9.0	9.0	9.0	9.0	9.0	9.0
Kote innv. bunn		19.78	19.78	19.78	19.78	19.78	19.78	19.78	19.78	19.78	19.78	19.78	19.78	19.78	19.78	19.78	19.78	19.78	19.78	19.78	19.78	19.78	19.78	19.78	19.78	19.78	19.78	19.78	19.78	19.78	19.78	19.78	19.78
Type og dim		160PVC SDR 34.4																															
Kumavstand i m		18.75	18.75	18.75	18.75	18.75	18.75	18.75	18.75	18.75	18.75	18.75	18.75	18.75	18.75	18.75	18.75	18.75	18.75	18.75	18.75	18.75	18.75	18.75	18.75	18.75	18.75	18.75	18.75	18.75	18.75	18.75	18.75
Fall i %		8.0	8.0	8.0	8.0	8.0	8.0	8.0	8.0	8.0	8.0	8.0	8.0	8.0	8.0	8.0	8.0	8.0	8.0	8.0	8.0	8.0	8.0	8.0	8.0	8.0	8.0	8.0	8.0	8.0	8.0	8.0	8.0
Kote innv. bunn		18.75	18.75	18.75	18.75	18.75	18.75	18.75	18.75	18.75	18.75	18.75	18.75	18.75	18.75	18.75	18.75	18.75	18.75	18.75	18.75	18.75	18.75	18.75	18.75	18.75	18.75	18.75	18.75	18.75	18.75	18.75	18.75
Type og dim		250PVC SN8																															



PROFIL NR.		Gnr/Bnr. 137/185									
Grunneier		Veg					Terreng/tekepass				
Markslag		Sprengsteinsfylling på fjell									
Grunnforhold		Jord på fjell									
TERRENG H/TOPP VEGDEKKE		Jord på fjell									
Hor.vinkelpunktavstand i m		21.81	21.63	21.35	20.97	20.48	20.00	19.40	19.61	18.28	17.98
Kumavstand i m		17.0	14.1	11.9	12.0	18.0	18.0	18.0	18.0	18.0	18.0
Fall i %		-65.0	-65.0	-65.0	-65.0	-65.0	-65.0	-65.0	-65.0	-65.0	-65.0
Kote innv. bunn		19.79	18.87	18.10	18.10	17.83	17.83	17.83	17.83	17.83	17.83
Type og dim		315PVC SN8									



PROFIL NR.		Gnr/Bnr. 137/185									
Grunneier		Veg					Terreng/tekepass				
Markslag		Sprengsteinsfylling på fjell									
Grunnforhold		Jord på fjell									
TERRENG H/TOPP VEGDEKKE		Jord på fjell									
Hor.vinkelpunktavstand i m		22.63	21.30	21.45	21.11	22.59	22.56	21.72	20.54	19.68	18.10
Kumavstand i m		15.0	4.6	31.0	31.0	31.0	31.0	31.0	31.0	31.0	31.0
Fall i %		-5.0	-5.0	-5.0	-5.0	-5.0	-5.0	-5.0	-5.0	-5.0	-5.0
Kote innv. bunn		18.50	18.50	18.50	18.50	18.50	18.50	18.50	18.50	18.50	18.50
Type og dim		315PVC SN8									



TEGNFORKLARING

Eksisterende	Prosjektert		
	Vannledning (VL)		Vannledning (VL)
	Spillvannledning (SP)		Spillvannledning (SP)
	Overvannledning (OV)		Overvannledning (OV)
	Pumpeledning spillvann (SPP)		Pumpeledning spillvann (SPP)
	Ledning i borehull		Ledning i borehull
	Ledning utgår		Ledning utgår
	EKS Ståkekum (S/O)		Ståkekum (S/O)
	Ministåkekum (S/O mini)		Ministåkekum (S/O mini)
	EKS Vannledningskum m/brann- og stengeventil (V)		Vannledningskum m/brann- og stengeventil (V)
	Lufteventil		Lufteventil
	Utspylingsventil		Utspylingsventil
	Stoppekran på vannledning		Stoppekran på vannledning
	Sandfangskum m/kuppelrist (SF)		Sandfangskum m/kuppelrist (SF)
	Sandfangskum m/kjefestluk (SF)		Sandfangskum m/kjefestluk (SF)
	Sandfangskum m/ristlokk (SF)		Sandfangskum m/ristlokk (SF)
	Kloakkpumpestasjon (P)		Kloakkpumpestasjon (P)
	Byggefrinngrense		Byggefrinngrense

C 31.05.2020 THF Trase utløp kum O21.
 B 12.02.2020 THF Høyde kummer S/O16-19, V5-V7. Trase S19-21 og O19-21. Stikkledn. og SF.
 A 09.08.17 THF Høyde kum S/O14, S/O15 og V4 justert ift. ny veghøyde. ARB.TEGN.
 Rev. Dato Sign. Revisjonen gjelder

SOMMERRO PANORAMA AS
 Kubbaleitet bustadområde.
 Ledningsplan og profil veg o_V3,
 kum S14-S19, O19-O21 og stikkrenne pr.320.

Tegn. THF Kontr. ANH Godk. THF
 Dato: 28.04.2017
 Målestokk: 1:500/100 A1
 Prosjekt: 8116
 Tegning: GH03 Rev. C

haugen vva
 Kanalveien 5
 5068 Bergen
 Tlf. 55 59 82 60
 e-post: post@haugenvva.no