

188-359 Kvernhusaugane 7 Knarvik sjukeheim -balkonger mot vest

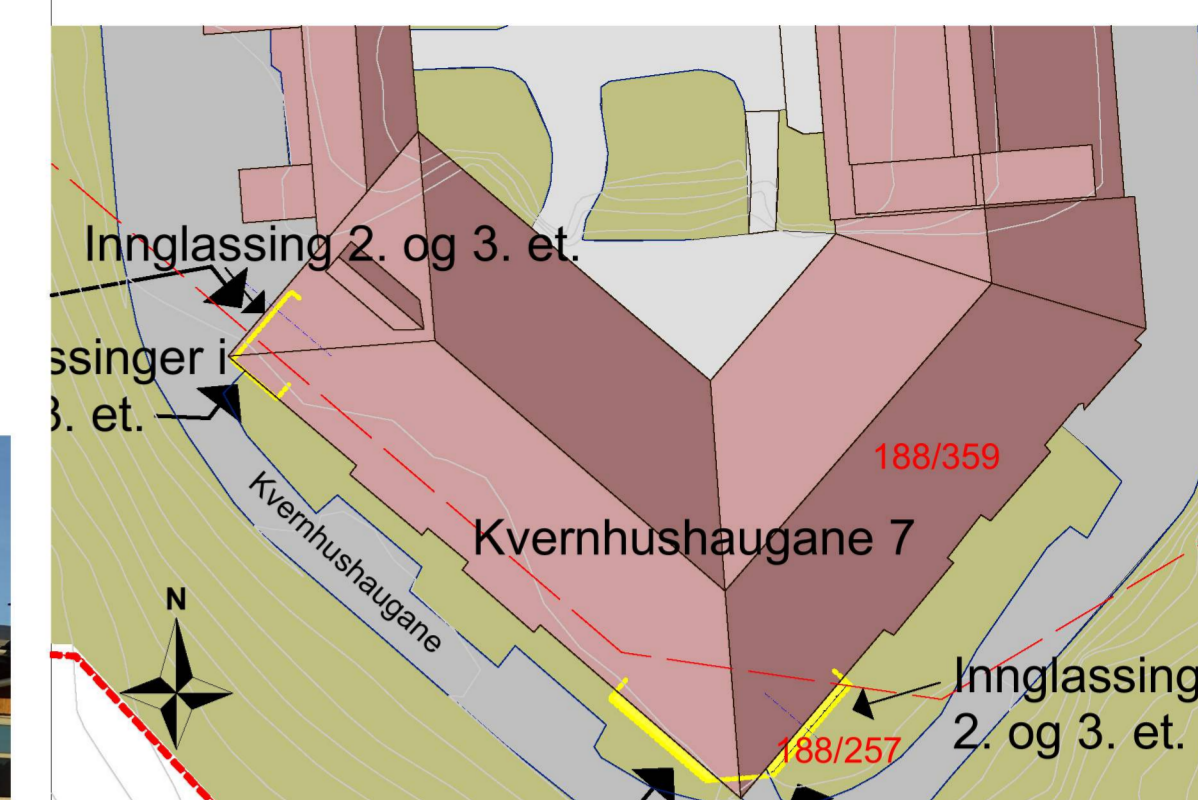
Utvalgte balkonger i 2.og 3. etasje på Knarvik sjukeheim skal ha innglassing. Eksisterende rekkverk bevares. Eventuell forsterking av understøtting og fundamenter for balkong må vurderes og dimensjoneres av entreprenør. Innglassingen består av tette transparent glassfelt (skyvbare system) opp til tak. Lydabsorberende plater i underside betong.



Foto av eksisterende situasjon



Illustrasjon: ny innglassing av endebalkong



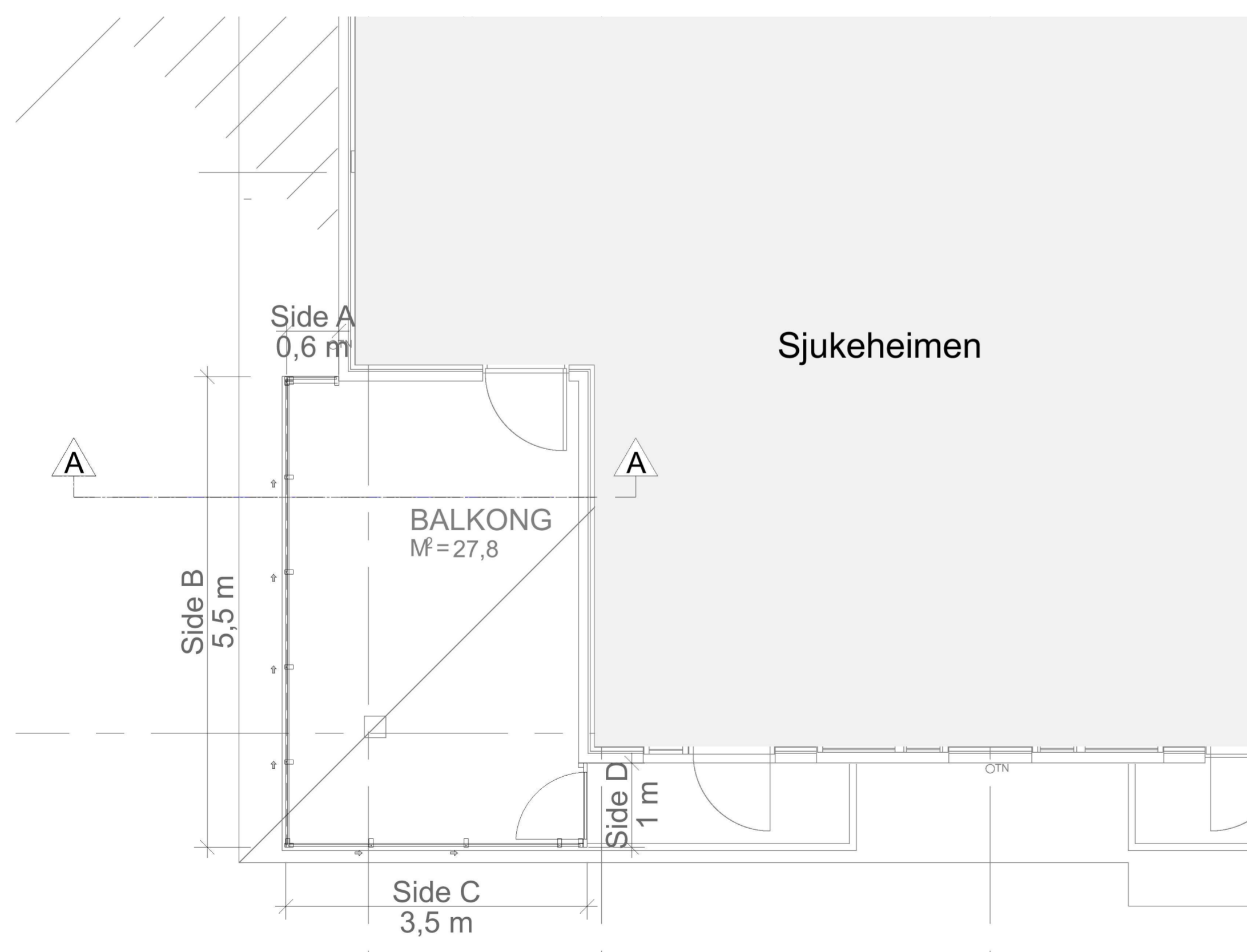
SITUASJONSPLAN

1 : 500

Lokale støyskjermingstiltak

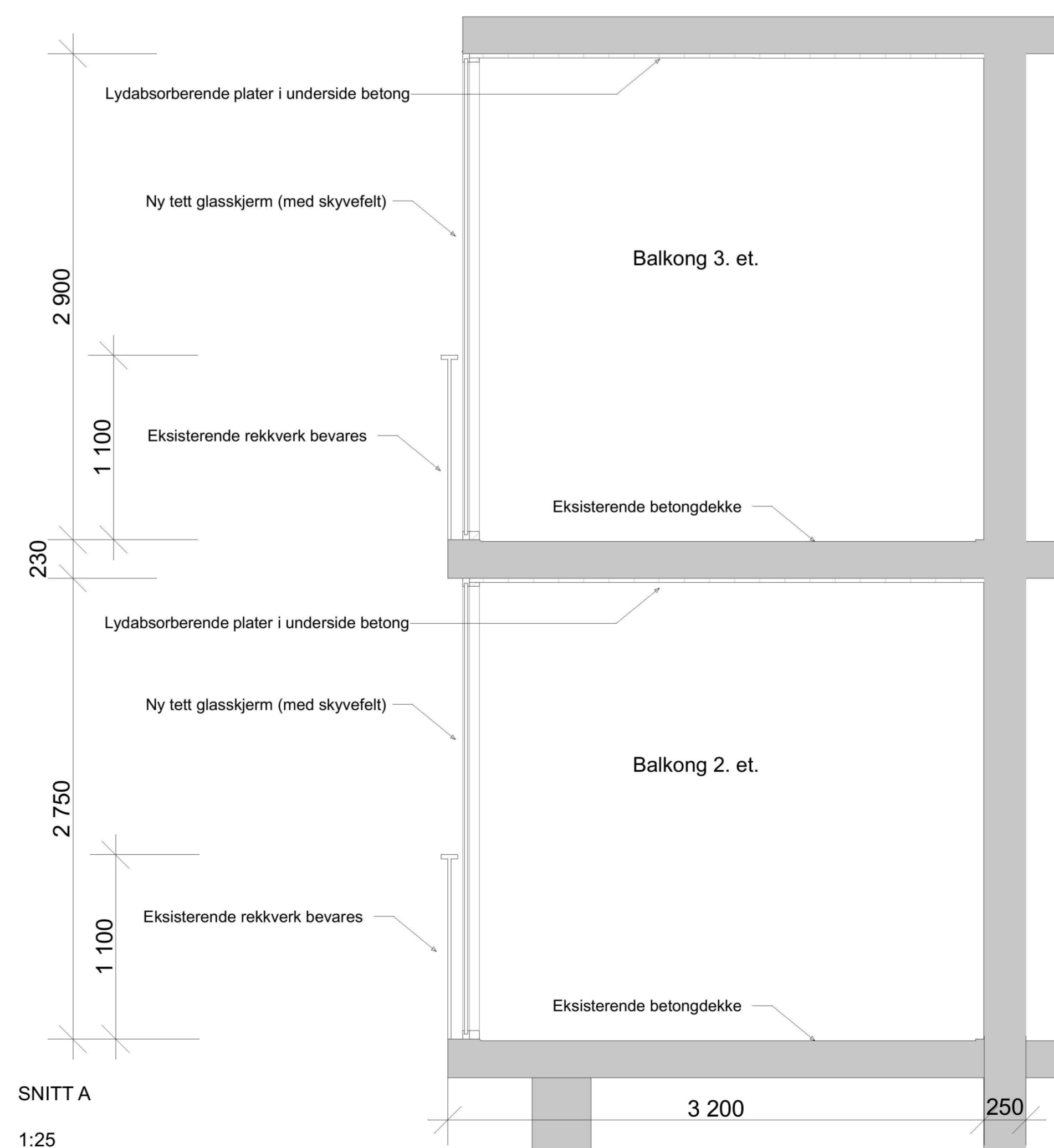
MERKNADER:

1. Entreprenørens ansvar omfatter kontroll av alle mål, arealer, mengder, høyder og eksisterende konstruksjoner. Herunder tilpasning til eksisterende terreng og bygning.
2. Leverandørers og produsenters anvisninger skal følges i detalj ved behandling, bruk og sammensetning av produkter og elementer.
3. Materiell og utstyr skal baseres på de til enhver tid gjeldende forskrifter, bestemmelser og aktuelle standarder.
4. Støyskjermen skal ha en flatemasse på 10-15 kg/m² og utføres som tette konstruksjoner. Gjelder ikke avslutningselementer. Alle overganger mellom materialer må tettes. Støyskjermen må avsluttes tett mot eksisterende vegg/skjerm/rekkverk (tilpasses på stedet).
5. Alle mål må kontrolleres på stedet. En del mål er basert på kartgrunnlag. Ved vesentlig avvik fra tegninger skal byggherre/arkitekt kontaktes før arbeidet igangsettes.
6. Entreprenøren er ansvarlig for dimensjonering og fundamentering av konstruksjonen.
7. Entreprenør må forsterke eksisterende konstruksjon ved behov.
8. Ved tilpasninger og utbedringer av konstruksjonen (inkl.detaljer) som medfører endret utseende eller økt utstrekning, eksempelvis ringmur, må det tas kontakt med byggherre/arkitekt.
9. Valgte produkter må godkjennes av byggherre/arkitekt før de bestilles.



PLAN 2. et. (Tilsvarende også i 3. et.)

1 : 50



Rev. 0	Revisjon	Revisjonen gjelder	Kje/Um	MFRom	MFRom	04.10.2019
Utarb	Kontr	Godkjent	Rev. dato			
Tegningsdato			2019.09.27			
Bestiller			SVV			
Prosjektleder			Region Vest			
Produert av			Norconsult			
Prosjektnummer			305658			
Prosjektfasennummer			12E0039R_131			
Målestokk A1			Som vist			
Koordnatsystem			UTM32/NN2000			
Kjelle			J232			
Utarbeidet av	Kontrollert av	Godkjent av	Konsulentarkiv	Tegningsnummer	Revisjon	
Kje/Um	MFRom	InHom	5170657	J232		