

188-211 Kvernhusaugane 9

Kvernhusaugane 9 skal ha innglassing på eksisterende veranda. Innglassingen går opp til eksisterende takutstikk og et nytt glasstak. Åpningsfelt mot vest og sør. Deler av eksisterende rekkverk rives/erstattes med ny brystning. Deler av takutstikk på garasje rives. Lydabsorberende plater på eksisterende yttervegg.



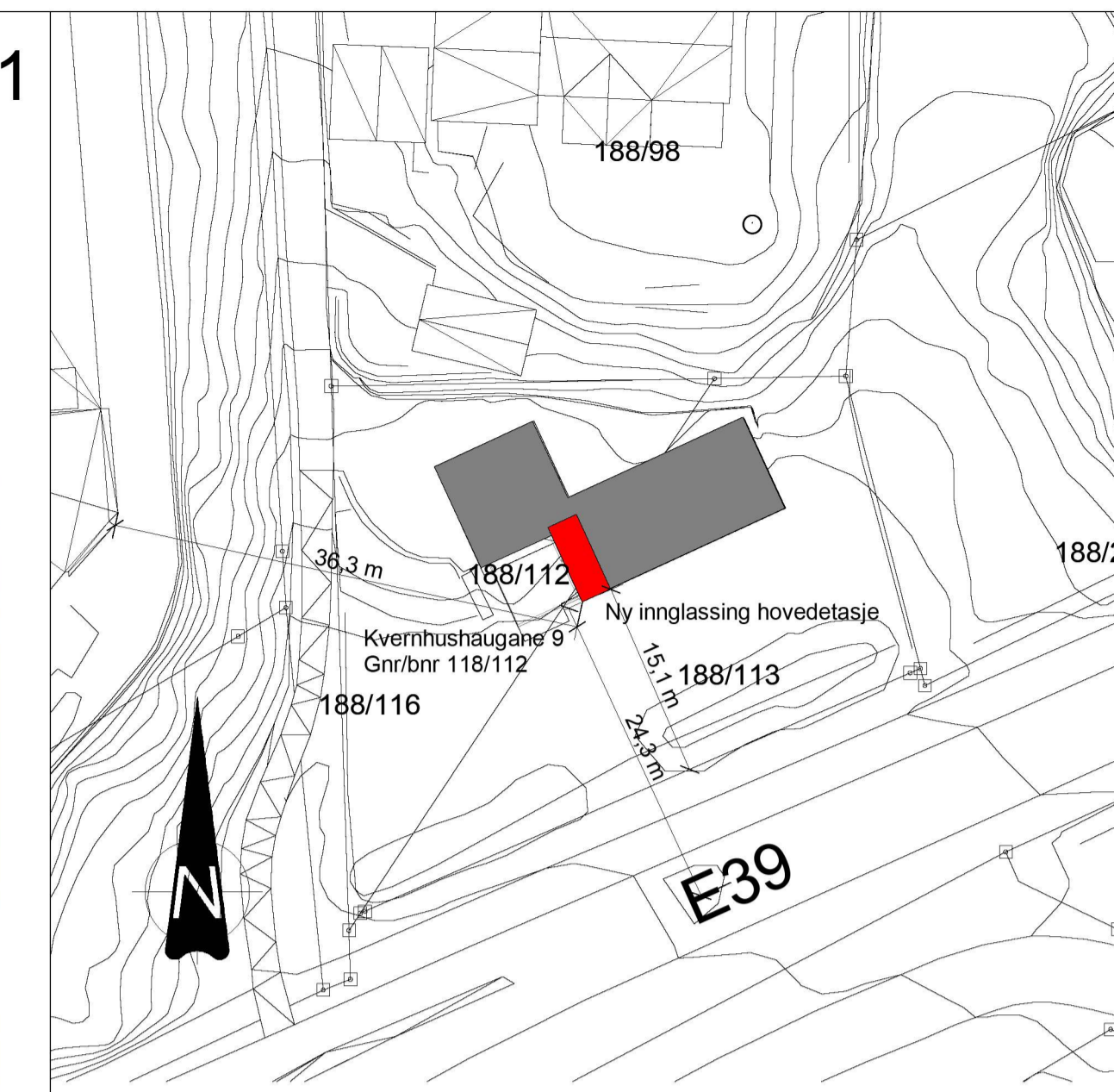
Foto av eksisterende situasjon



Lydabsorberende plater på bakvegg

Illustrasjon: Ny innglassing

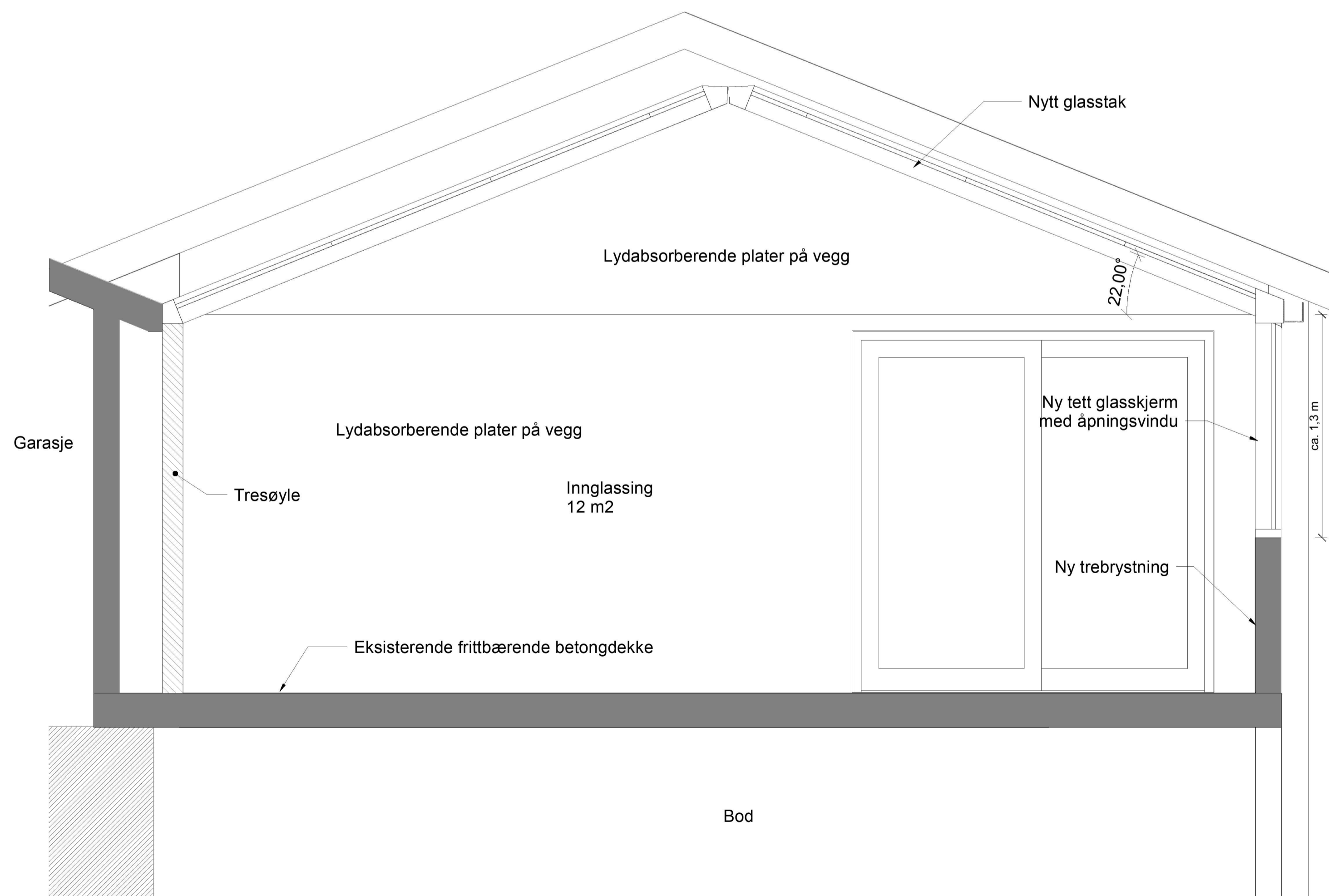
## Vedlegg E1



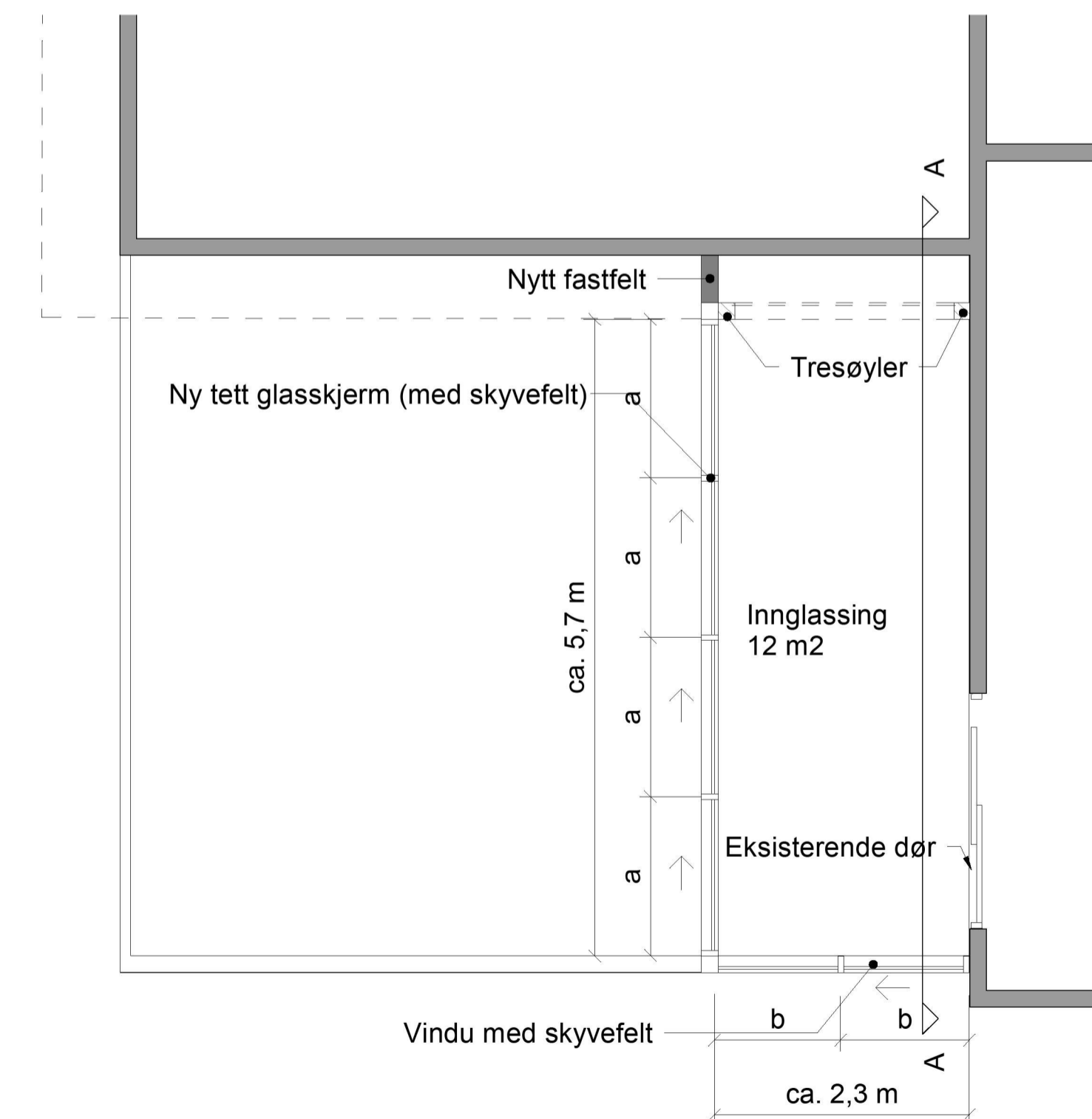
SITUASJONSPLAN  
1:500

### MERKNADER:

1. Entreprenørens ansvar omfatter kontroll av alle mål, arealer, mengder, høyder og eksisterende konstruksjoner. Herunder tilpasning til eksisterende terreng og bygning.
2. Leverandørers og produsenters anvisninger skal følges i detalj ved behandling, bruk og sammensetning av produkter og elementer.
3. Materiell og utstyr skal baseres på de til enhver tid gjeldende forskrifter, bestemmelser og aktuelle standarder.
4. Støyskjermen skal ha en flatemasse på 10-15 kg/m<sup>2</sup> og utføres som tette konstruksjoner. Gjelder ikke avslutningselementer. Alle overganger mellom materialer må tettes. Støyskjermen må avsluttes tett mot eksisterende vegg/skjerm/rekkverk (tilpasses på stedet).
5. Alle mål må kontrolleres på stedet. En del mål er basert på kartgrunnlag. Ved vesentlig avvik fra tegningen skal byggherre/arkitekt kontaktes før arbeidet igangsettes.
6. Entreprenøren er ansvarlig for prosjektering, dimensjonering og fundamentering av konstruksjonen.
7. Entreprenør må forsterke eksisterende konstruksjon ved behov.
8. Ved tilpasninger og utbedringer av konstruksjonen (inkl. detaljer) som medfører endret utseende eller økt utstrekning, eksempelvis ringmur, må det tas kontakt med byggherre/arkitekt.
9. Valgte produkter må godkjennes av byggherre/arkitekt før de bestilles.



Snitt A-A  
1:20



Plan  
1:50

Revisjon	Revisjonen gjelder	Utarb.	Kontr.	Godkjent	Rev. dato
		Akturf.			
		Tegningsdato			2020-02-04
		Bestiller			Birger Matthiesen
		Produsert for			Region Vest
		Prosjektleder			Norconsult
		Prosjektnummer			305658
		Prosjektstatusnummer			12E0039R_131
		Arkreferanse			
		Målestokk			As indicated
		Byggesaksnummer			
		Koordinatsystem			
		Tegningsnummer/			J-247
		revisjonsbokstav			

188-112 Kvernhusaugane 9

Underetasje i Kvernhusaugane 9 får hagestue. Den består av tett gjennomiktig glass opp til 0,9 m og gjennomiktig glassfelt over, glasstak og skyvedører i glass. Hagestuen er ca. 2,7 x 3,1 m bred. Lydabsorberende plater på eksisterende innvendig tett felt. Hagestuen forventes fundamentert på godt drenerende bæredyktige masser.



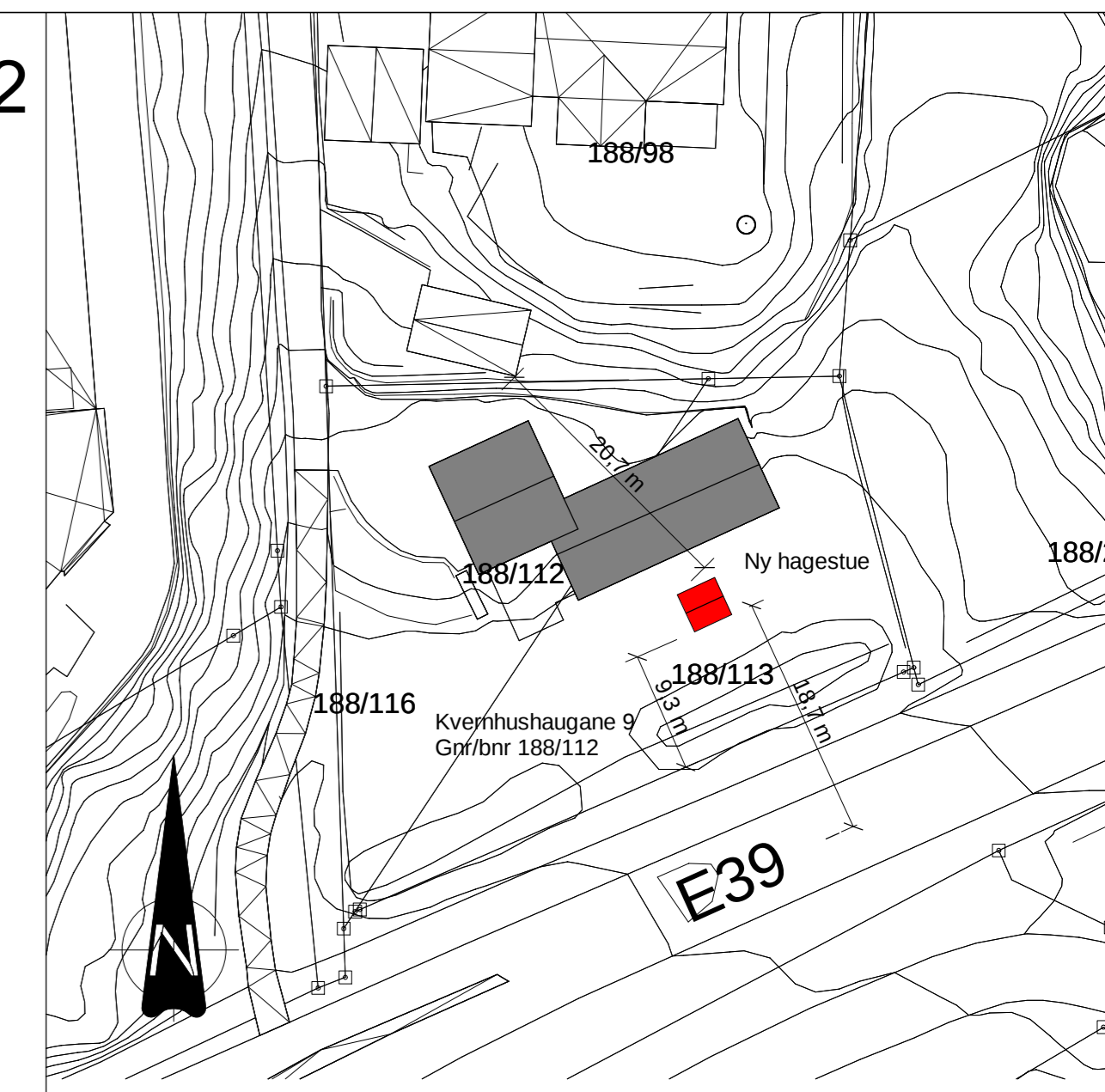
Foto av eksisterende situasjon



Lydabsorberende plater på innside av brystning

Illustrasjon: Ny hagestue

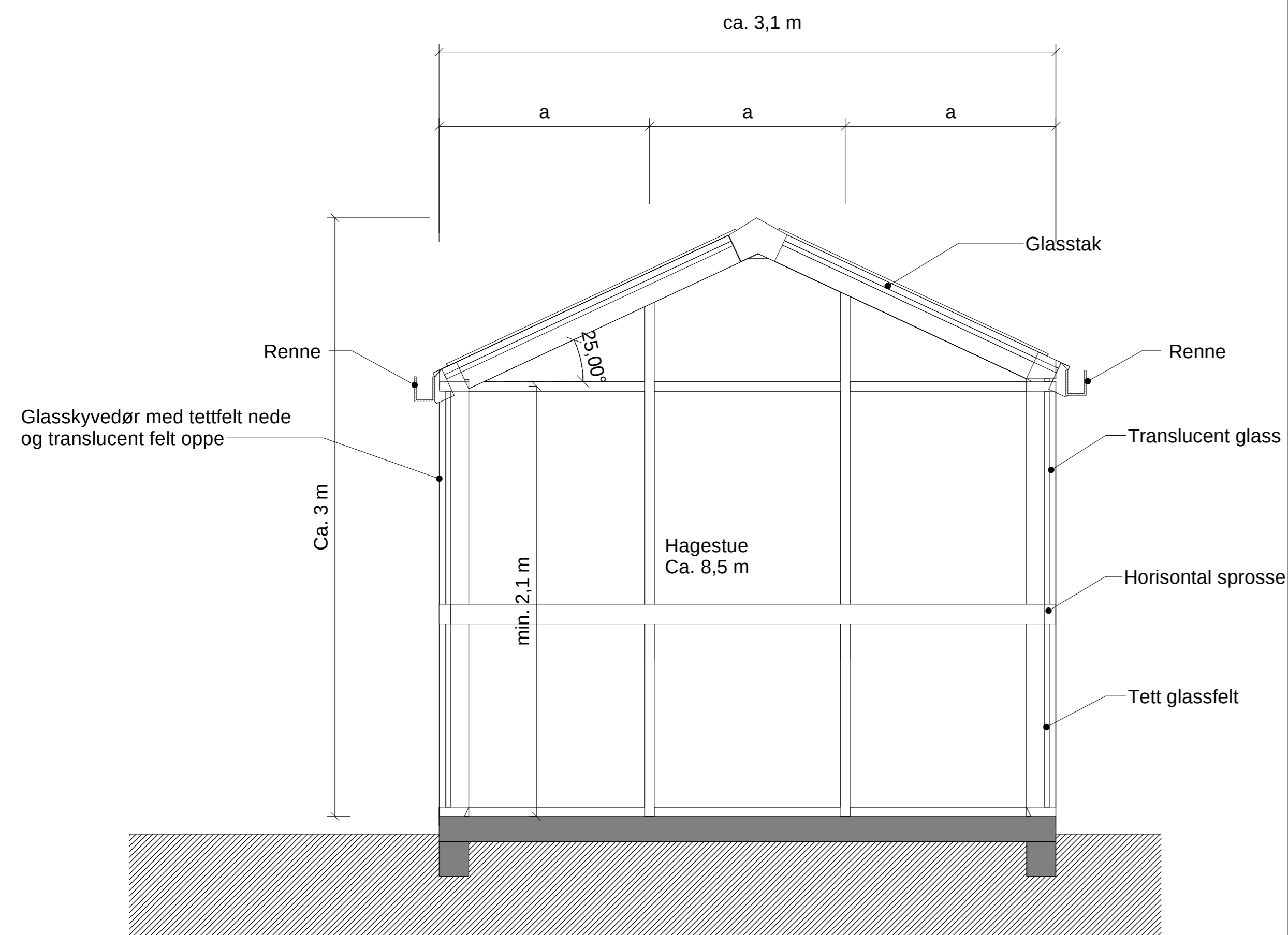
## Vedlegg E2



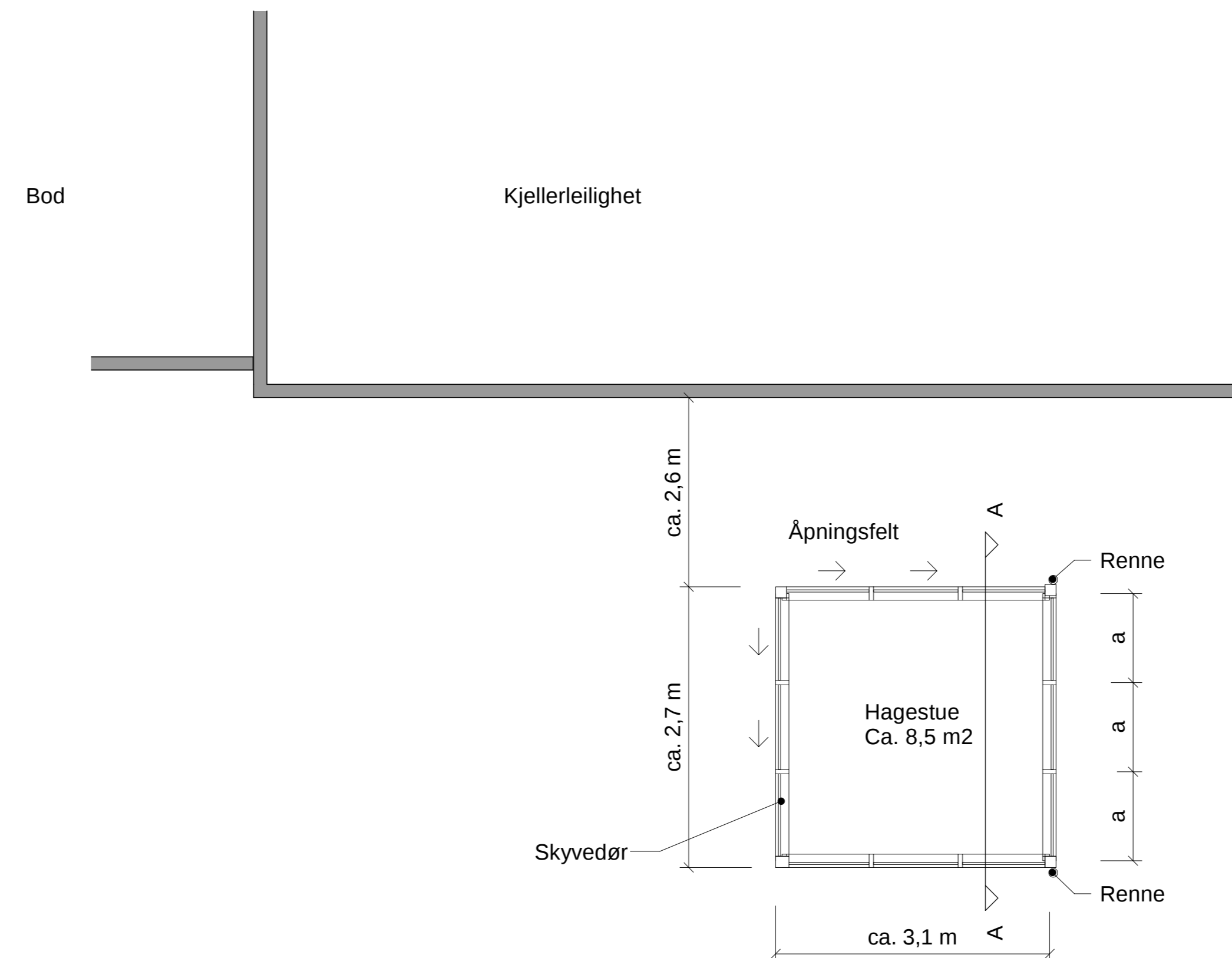
SITUASJONSPLAN  
1:500

### MERKNADER:

1. Entreprenørens ansvar omfatter kontroll av alle mål, arealer, mengder, høyder og eksisterende konstruksjoner. Herunder tilpasning til eksisterende terreng og bygning.
2. Leverandørers og produsenters anvisninger skal følges i detalj ved behandling, bruk og sammensetning av produkter og elementer.
3. Materiell og utstyr skal baseres på de til enhver tid gjeldende forskrifter, bestemmelser og aktuelle standarder.
4. Støyskjermen skal ha en flatemasse på 10-15 kg/m<sup>2</sup> og utføres som tette konstruksjoner. Gjelder ikke avslutningselementer. Alle overganger mellom materialer må tettes. Støyskjermen må avsluttes tett mot eksisterende vegg/skjerm/rekkverk (tilpasses på stedet).
5. Alle mål må kontrolleres på stedet. En del mål er basert på kartgrunnlag. Ved vesentlig avvik fra tegningen skal byggherre/arkitekt kontaktes før arbeidet igangsettes.
6. Entreprenøren er ansvarlig for prosjektering, dimensjonering og fundamentering av konstruksjonen.
7. Entreprenør må forsterke eksisterende konstruksjon ved behov.
8. Ved tilpasninger og utbedringer av konstruksjonen (inkl. detaljer) som medfører endret utseende eller økt utstrekning, eksempelvis ringmur, må det tas kontakt med byggherre/arkitekt.
9. Valgte produkter må godkjennes av byggherre/arkitekt før de bestilles.



Snitt A  
1 : 20



Plan  
1:50

Revisjon	Revisjonen gjelder		Utarb	Kontor	Godkjent	Rev. dato
	Arkitekt					
	Tegningsdato	2020-02-04				
	Bestiller	Birger Matthiessen				
	Produsert for	Region Vest				
	Produsert av	Norconsult				
	Prosjektnummer	305658				
	Prosjektklassenummer	12E0039R_131				
	Arkivreferanse					
	Målestokk	As indicated				
	Byggeskisse					
	Koordinatsystem					
Utarbeidet av	Kontrollert av	Godkjent av	Konsulentarkiv	Tegningsnummer/	revisjonsbokstav	J-248
KjeUrn	MFRom	InHom	5170657			