



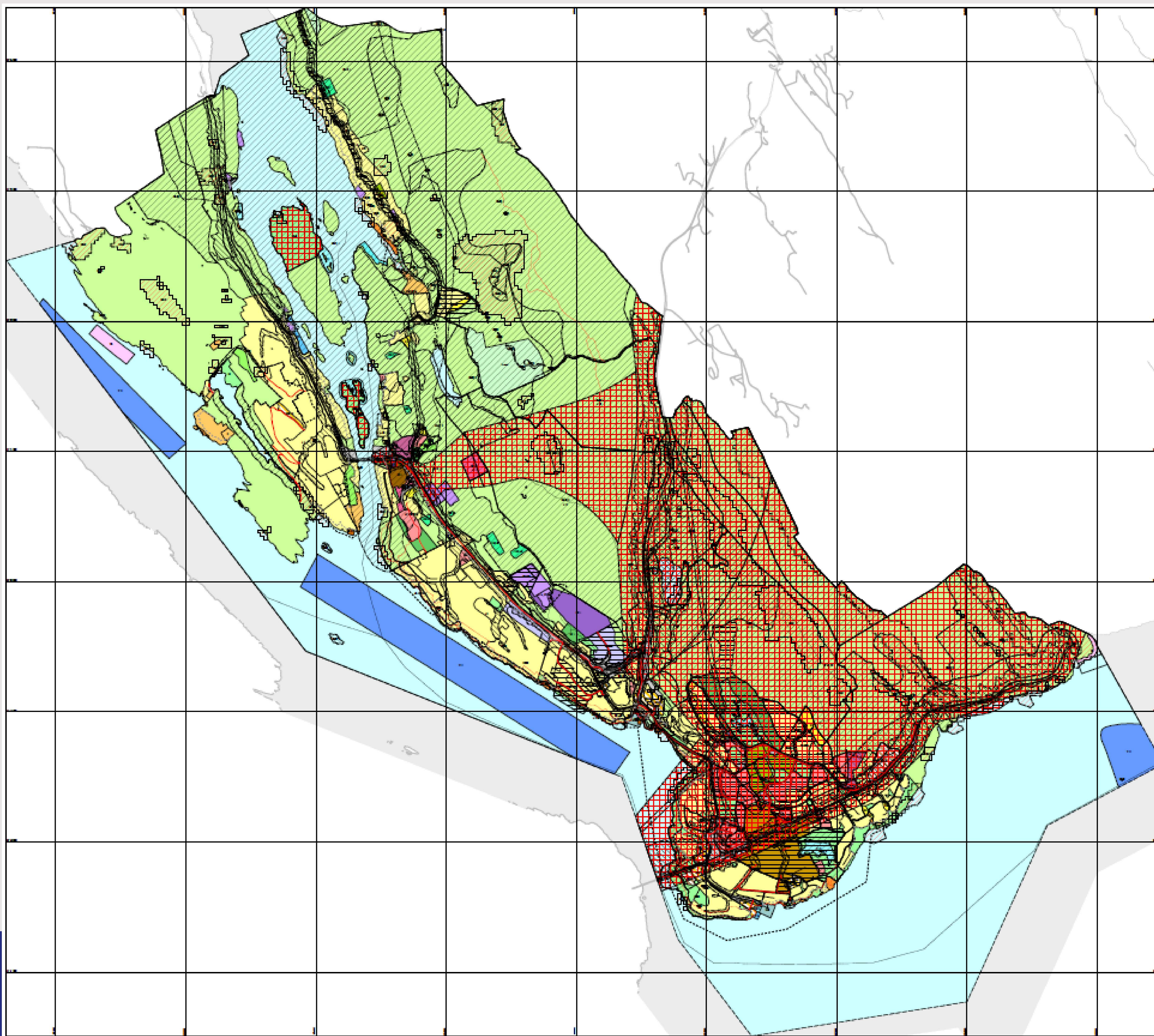
# Kommunedelplan for Knarvik- Alversund med Alverstraumen



**ALVER**  
KOMMUNE

# Kommunedelplan for Knarvik-Alversund med Alverstraumen

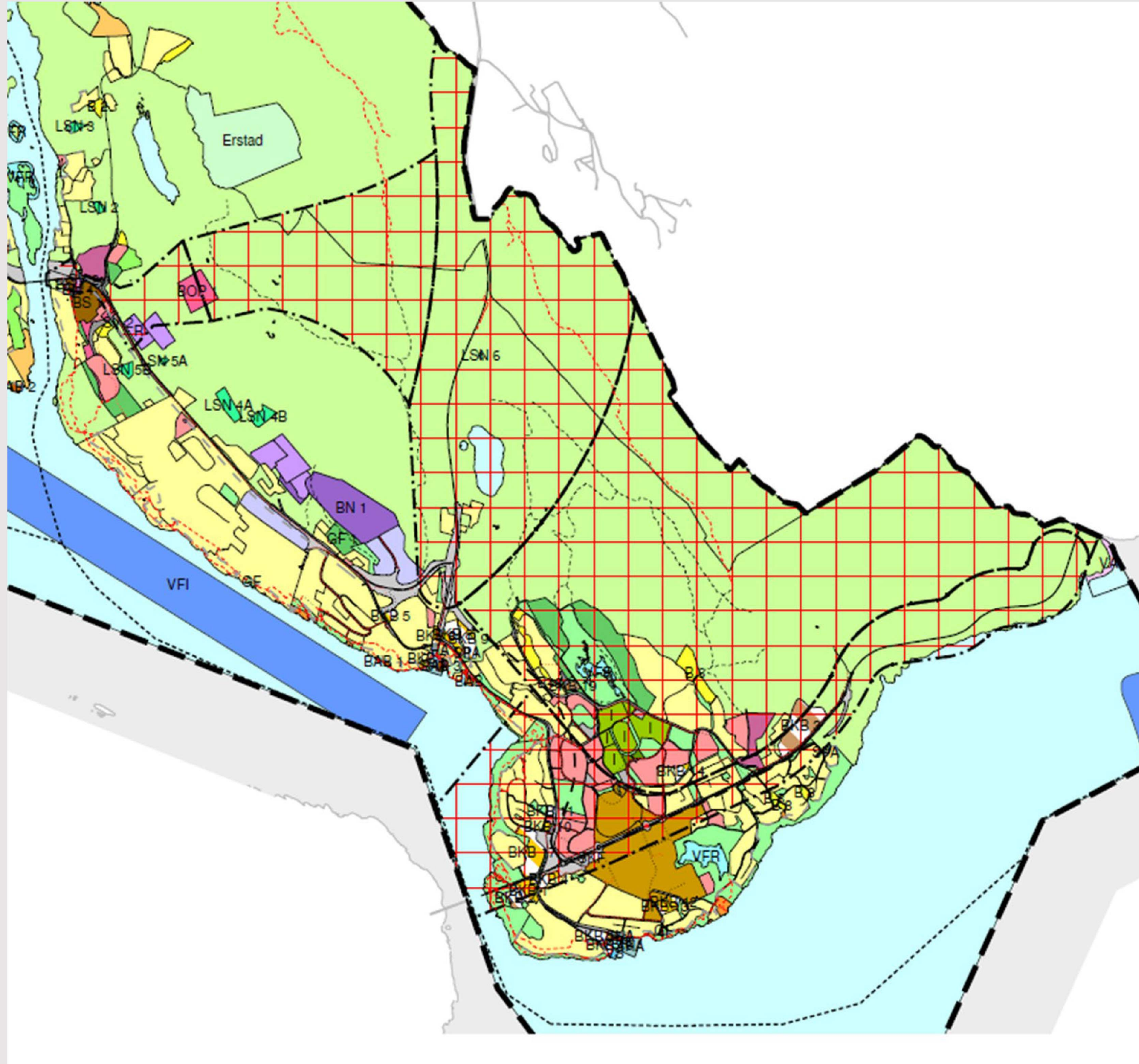
## Plankart



**ALVER**  
KOMMUNE

Plankart

# Bandleggingszone for E 39 Flatøy-Eikefettunnelen



**ALVER**  
KOMMUNE

# Bandleggingszone for E 39 Flatøy-Eikefettunnelen

## 4.3.1. SONE FOR BANDLEGGING I PÅVENTE AV VEDTAK ETTER PBL, JF. PBL. § 11-8 D (H710)

Området innanfor bandleggingssona er bandlagt til framtidig trasé for E 39 mellom Flatøy og Eikefettunnelen, med tilhøyrande tilførselsveggar, lokalveggar, vegkryss, tunnel og tunnelpåhugg, gang- og sykkelveggar, rasteplassar og kontrollplassar.

Innanfor båndleggingssona kan det opnast for tiltak i samsvar med gjeldande planar.

Saker som gjeld følgjande forhold skal sendast på uttale til Statens vegvesen:

- Alle tiltak innanfor reguleringsplanar eldre enn 10 år.
- Tiltak på terrengnivå over tunnel som ligg nærmare tunnelportane enn 50 m.
- Tiltak som går lengre ned i grunnen enn 2 meter under overflata innanfor tunnelsona.
- Søknad om dispensasjon frå gjeldande plan som ikkje gjeld mindre tiltak etter pbl §§ 20-4 og 20-5, vatn- og avløpsanlegg, arealoverføringar til uendra bruk.

Bandleggingssona gjeld fram til vedtak av kommunedelplan for E 39 Flatøy-Eikefettunnelen eller inntil 4 år, med mogleg forlenging.

Arealendringar innanfor omsynssona trer ikkje i kraft før bandlegginga er oppheva. Areal som vert del av vedtatt trasé vert bandlagt som del av påfølgjande reguleringsplan.

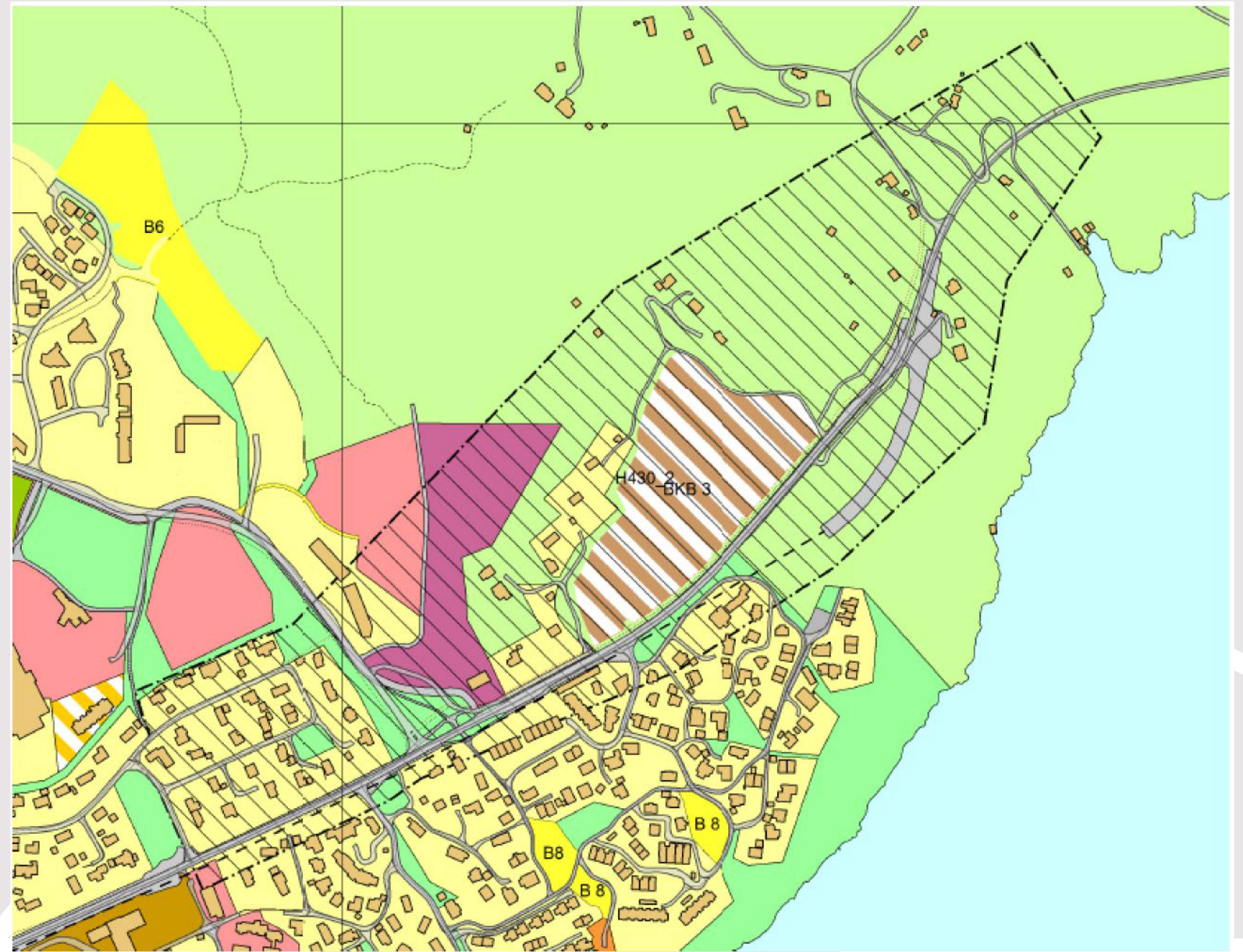


# Eigedom BKB3 føringar i KDP Knarvik-Alversund med Alverstraumen

**H 430\_2, Innanfor omsynssone infrastruktur er det knytt rekkjefølgjekrav til infrastruktur for næringsområde BKB 3 Gjervik.**

Det er føresetnad for utvikling av felt BKB 3 at fremtidig vegløsning for E39 er avklart og at området kan sikrast ei trafikksikker tilkomst frå overordna vegnett. Moglege avkøyrlepunkt skal vurderast innanfor heile omsynssona H430\_2.

Avkøyrsel og tilkomstveg til BKB 3 skal ikkje være i konflikt med framtidig løysing for gang-og sykkelveg for E39.



Føresegner i KDP KAA

## Felt BKB 3 Kombinert føremål: forretning/industri.

Innanfor området vert det ikkje opna opp for detaljhandel, men berre plasskrevjande varer som til dømes forretningar med sal av bilar, motorkøyrety, lystbåtar, landbruksmaskiner, trelast og andre byggjevarer og sal frå planteskule/hagesenter.



**ALVER**  
KOMMUNE