

## SØKNAD OM SMIL-TILSKOT

DEI STORE EIKENE PÅ ISDAL  
- VED EIKESTIEN OG PÅ  
KYRKJHØYEN.

### Store hule eiker - ein freda naturtype

Eiketree som har ein omkrets på minst to meter i brysthøgde vert rekna som hule eiker, og er ein utvald naturtype med vern etter naturmangfaldlova. For eiketree som er synleg hule, gjeld vern dersom treet er minst 95 cm i omkrets. Tre er definert som synleg hule dersom dei har ein opning som er større enn fem cm og eit indre hulrom som er større enn opningen.

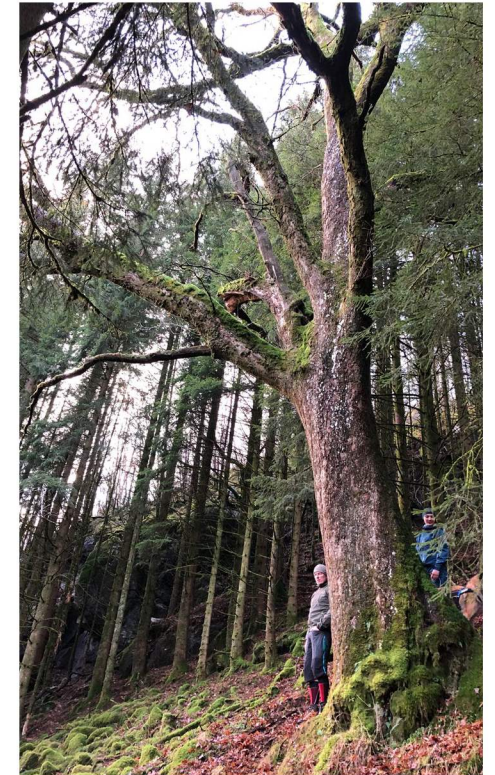
Grunneigarar, privatpersonar, frivillige organisasjonar, kommunar, verksemdar og institusjonar kan søke tilskot til trepleie, rydding rundt treet og andre tiltak som er positive for eika.

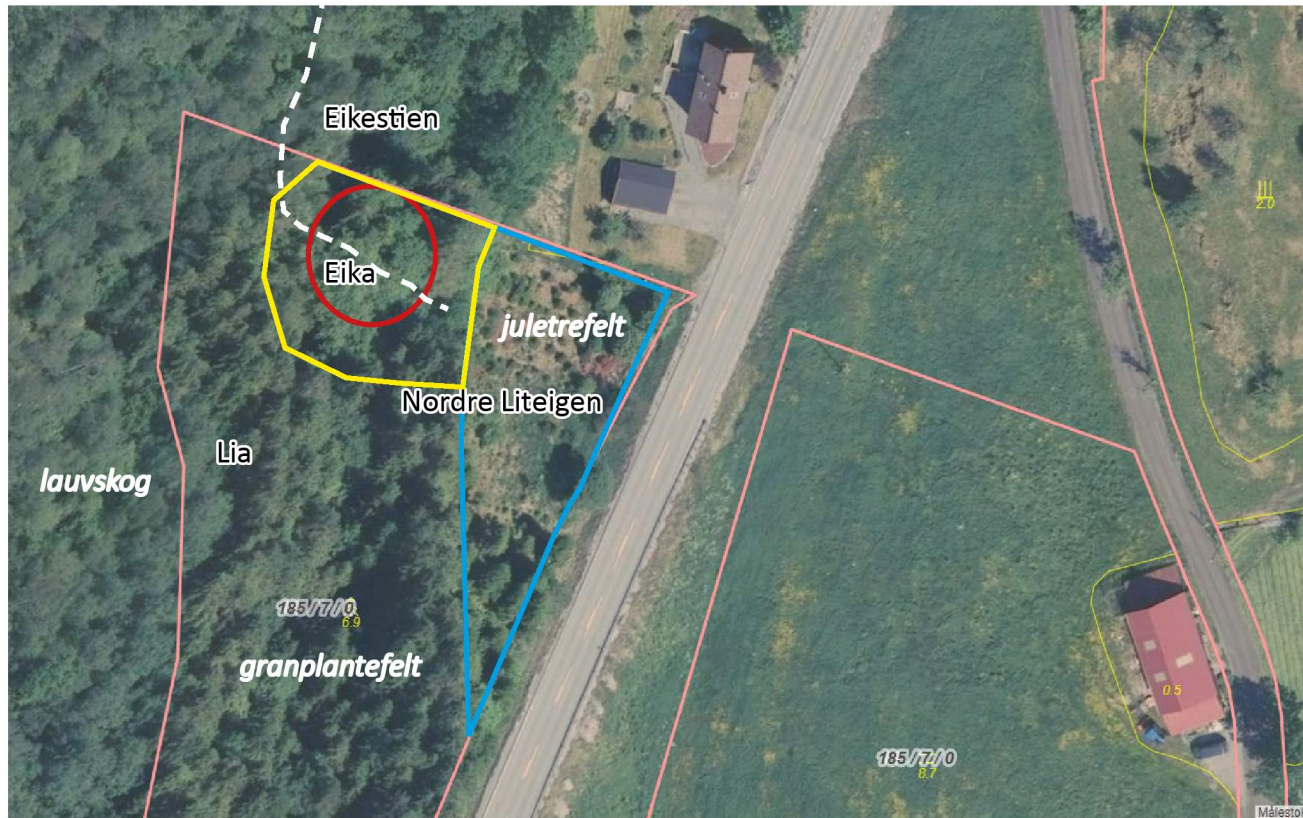
<https://www.fylkesmannen.no/nn/agder/Miljo-og-klima/Naturmangfald/eikeinfo2017/>

### Søknad om SMIL-tilskot

Biologisk mangfold  
2.1 Utvalgt naturtype - hule eiker  
Istandsetjing av utvalgt naturtype:

Stor eik på Isdal bnr 185/7:  
(Alver kommune)





### 1) Eika ved Eikestien

Den store eika (raud sirkel) ligg i skiljet mellom innmark og utmark ved Eikestien (stipla kvit linje), ein gammal sti over mot Erstadgardane. Eika måler 3,27 m i omkrets, og ein må vere to for å halde rundt den. Dei siste tiåra har det vakse opp eit granfelt kring eika, som vi ønskjer å rydde vekk slik at eika kjem til sin rett. Etter at fv57 vart bygd på byrjinga av 1970-talet, vart Eikestien avskoren og gjekk ut or bruk.

Aust for eika ligg Nordre Liteigen (avgrensa i blått). Dette er gammal slåttemark, som i dag er brukt til juletreproduksjon. Det går ei glenne frå Nordre Liteigen inn mot eika som er rydda tidlegare. I denne glenna byrjar Eikestien. Det er ca 10 meter frå Nordre Liteigen og inn til krona av eika.

### Istandsetting av området for å ta vare på eika

Det er nødvendig å rydde området rundt eika for gran, slik at denne ikkje kveler eika. Vidare ønskjer vi å utvide glenna/korridoren mot vegen, slik at eika får meir lys inn, og vert meir synleg - kjem til sin rett, sjå gul avgrensing i kart.

Arbeidsinnsats og kostnader (stipulert)	timar	sum
Felling og rydding av gran rundt eika	75t	22500
Drivstoff til motorsag og traktor		2500
sum		25000